

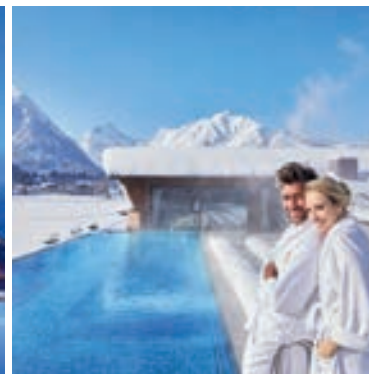


# DAS KARWENDEL

Ihr Wellness Zuhause am Achensee

## WINTER 2019/20 PREISE & ANGEBOTE

[www.karwendel-achensee.com](http://www.karwendel-achensee.com)



# INHALT

alles auf einen Blick

Karwendel-Extras ohne Aufpreis	4 – 5	Langlaufschnäppchen	28 – 29
60 Jahre Hotel Karwendel- Jubiläumsangebot	6 – 7	Kulinarische Genussstage	30 – 31
März Vorteilswochen	8 – 9	Tiroler Wellness Vitalwochen	32
Wellness auf 2.800 m <sup>2</sup>	10 – 11	Stammgäste- & Freundschaftswoche	33
Frühlings- & Herbstspecial	12 – 13	„Wünsch dir was“-Wochen	34 – 35
Karwendel Sky-Spa	14 – 15	Midweek-Wellnessspecial	36
Restaurantbereich	16 – 17	Ski-Alpin-Hit	37
Achenseefacts	18	Karwendel zum Kennenlernen	38 – 39
Highlights im Dezember	19	Just for Ladies	40 – 41
Verzaubernde Adventstage	20 – 21	Alpine Sternstunden zu zweit	42 – 43
Himmlisches Vorweihnachtszuckerl	22	Happy Family Wellnessstage	44 – 45
Dreikönigstage	23	Karwendel Familienhit	46 – 47
Tiroler Bergweihnacht	24 – 25	Wahrer Luxus - die Zimmer & Suiten	48 – 59
Silvestersause	26	Sommervorschau 2020	60 – 61
Schneeweißwochen	27	Informationen & Anreise	62 – 63



## HERZLICHE GASTLICHKEIT

Eine Familie mit Gastgeber-Gen.

Gehobene herzliche Gastlichkeit von 4 Generationen. Was einst als Kaffeehaus im Wiener Stil begann, ist heute eines der führenden Hotels am Achensee: mit 4 Sternen Superior klassifiziert, mit einer prämierten Gourmetküche und vielen Stammgästen, die immer wieder gerne zu uns kommen. Viel Herzblut, 200-prozentiger Einsatz und weitblickende Ideen von 3 Generationen der Familie Rieser stecken im Alpine Wellnesshotel Karwendel. Tiroler Gastfreundschaft und Aufmerksamkeit gegenüber unseren Gästen sind für uns seit jeher Werte, die wir pflegen und bewahren. Gerne sind wir daher von Herzen Ihre Gastgeber für die schönste Zeit des Jahres!

# KARWENDEL-EXTRAS

## 3/4 Verwöhnpension

- Frühstücksbuffet von 08.00 bis 10.30 Uhr
- Nachmittagsjause von 13.30 bis 16.00 Uhr
- 5-Gang-Wahlmenüs von 18.30 bis 21.00 Uhr
- Hausfeiertag mit Aperitifempfang und 7-Gänge-Galadinner (freitags)
- Abends täglich Salat- und Käsebuffet
- Täglich wechselnde, exklusive Tischdekorationen
- Täglich wechselndes Jourgebäck und verschiedene Aufstriche
- Glutenfreie und laktosefreie Kost
- Vegetarische und vegane Küche
- Spezielle Kindermenüs in den Ferienzeiten

## Extras

- Begrüßungsdrink bei Ihrer Anreise
- Frisches Grander-Wasser & Obststeller bei Anreise am Zimmer
- Freie Fahrt mit dem Regionsbus
- Kostenloser Parkplatz direkt vor dem Hotel
- Kostenloses WLAN im kompletten Haus

## Abendprogramm

- Casino-Abend mit Black Jack und Roulette (sonntags)
- Tanzabend mit Stimmungskanone „Pepi“ (montags)
- Tanzabend mit den „Sunnyboys“ (dienstags)
- Tanzabend mit „Costa“ (donnerstags)
- Hausfeiertag mit Harfenmusik (freitags)
- Tanzmusik auf Bestellung mit „DJ Ernesto“ (samstags)



ohne Aufpreis

## Freizeitprogramm

- 5x pro Woche Wassergymnastik
- Geführte Winterwanderungen und Langlauftouren mit unserer Vitaltrainerin
- Kostenlose Nutzung der Langlaufloipen
- Geführte Schneeschuhtouren mit unserer Vitaltrainerin
- Entspannungsübungen mit unserer Vitaltrainerin
- Lichtdurchflutetes Fitnessstudio

## Sky-Spa - ab 16 Jahren

- Sky-Pool mit 20 x 5,5 m und 31°C sowie freiem Blick auf den Achensee
- Berg-Hot-Whirlpool mit 34°C und tollem Panoramaausblick
- Sky-Eventsauna mit geführten Show-Saunaaufgüssen (täglich um 16.00 & 17.00 Uhr)
- BIO-Sauna und Zirbeninfrarottherme
- Leselounge mit integrierter Bibliothek
- Schnarchhütte und Wasserbetten-Lounge zum Entspannen
- Wellnessbuffet mit kuscheligem Kaminplatz!

## Familien-Spa

- Indoor- und direkt verbundener Outdoor-Pool mit 120m<sup>2</sup> Wasserfläche und 31°C
- Panoramaruheraum und Wasserbettenruheraum zum Entspannen
- Wellnessbuffet für den gesunden Hunger
- Saunalandschaft (ab 15 Jahren): Tiroler Schwitzstube, Laconium, Bergkristalldampfbad, Solegrotte & Eisgrotte zum Erfrischen
- Kindersauna 2x wöchentlich im Familien-Spa (in den Ferienzeiten)

# JUBILÄUMSANGEBOT 60 JAHRE HOTEL KARWENDEL

1 TAG ZUM PREIS WIE VOR 60 JAHREN

11.01. – 27.01.20, 29.02. – 16.03.20,  
09.05. – 18.05.20 & 26.09. – 05.10.20

## Inklusive aller Karwendel-Extras

(siehe Seiten 4 & 5)

## LIEBE GÄSTE & FREUNDE VOM KARWENDEL,

im Jahr 2020 ist es soweit: Die Familie Josef Rieser feiert ihren **60. Geburtstag im Karwendel**. Am 01.01.1960 haben Oma und Opa Rieser das Karwendel als kleines Café im Alt Wiener-Stil für Urlauber von Frau Rosa Kirchmair (Mutter von Oma Rieser) übernommen. Dieses tolle Jubiläum ist natürlich ein Grund zum Feiern. Aber wie? Am liebsten hätten wir natürlich Sie alle gemeinsam auf ein großes Fest zu uns eingeladen. Nur über die Jahre hinweg sind uns so viele Gäste ans Herz gewachsen, dass der Platz dafür nie gereicht hätte.

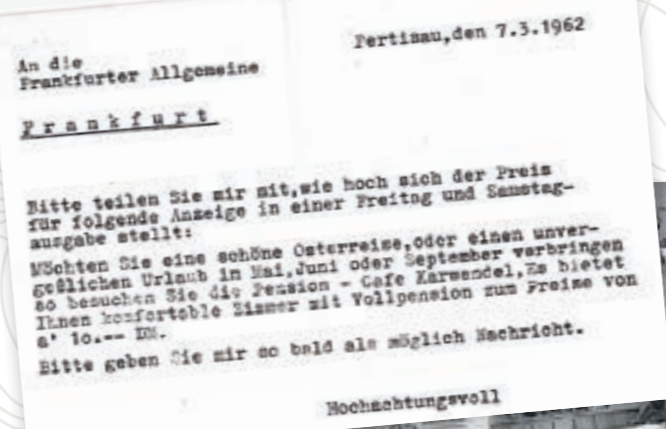
Deshalb feiern wir im Winter wie im Sommer zu bestimmten Terminen in nettem Ambiente und mit speziellem Rahmenprogramm mit Ihnen. Hier unser TOP-JUBILÄUMSANGEBOT für SIE!

## AUSSERDEM INKLUSIVE

**DIE 6. NACHT ZUM PREIS  
WIE VOR 60 JAHREN.**

- Pro Person/Tag kostete 1960 die Übernachtung DM 10,00. Heute berechnen wir Ihnen als kleines Jubiläumszuckerl für die 6. Nacht nur € 5,- pro Person inklusive ¾ Verwöhn-pension (gültig bei 6 und 7 Nächten)
- Pro Zimmer 1 Wellnessgutschein im Wert von € 60,- (einlösbar nur auf Behandlungen im Vitalgarten)
- Genussmarkt an unserer Hotelbar mit regionalen Schmankerln von heimischen Erzeugern zum Probieren & Schlemmen (montags)
- Jubiläums-Galaabend unter dem Motto „Black & White in the 60s“ mit Galadinner und anschließender Überraschungs-Show – Sie werden begeistert sein (mittwochs) 😊
- Unser Hausfeiertag mit 7-gängigem Gala-dinner unter dem Motto: 1 Streifzug durch die letzten 6 Jahrzehnte mit original Tiroler Stubenmusik „urig & echt“ ohne Verstärker (freitags)
- Casino-Abend mit Black-Jack und Roulette mit tollen Sachpreisen an der Hotelbar (sonntags)

Programmänderungen vorbehalten



Preise pro Person und Aufenthalt! Anreise nur am Samstag, Sonntag oder Montag. 6 oder 7 Nächte buchbar (Achtung: Zu diesen Wochen sind Zimmer nur mit dieser Pauschale buchbar!)	6 NÄCHTE		7 NÄCHTE		6 NÄCHTE		7 NÄCHTE		6 NÄCHTE		7 NÄCHTE	
	11.01. – 26.01.2020 07.03. – 15.03.2020		11.01. – 27.01.2020 07.03. – 16.03.2020		29.02. – 08.03.2020		29.02. – 09.03.2020		09.05. – 17.05.2020 26.09. – 04.10.2020		09.05. – 18.05.2020 26.09. – 05.10.2020	
	VORTEILS- PREIS	STATT	VORTEILS- PREIS	STATT	VORTEILS- PREIS	STATT	VORTEILS- PREIS	STATT	VORTEILS- PREIS	STATT	VORTEILS- PREIS	STATT
KARWENDEL KOMFORT	€ 825,-	€ 972,-	€ 929,-	€ 1.068,-	€ 875,-	€ 1.032,-	€ 989,-	€ 1.138,-	€ 880,-	€ 1.038,-	€ 995,-	€ 1.145,-
KARWENDEL KOMFORT SÜDSEITE	€ 835,-	€ 984,-	€ 941,-	€ 1.082,-	€ 885,-	€ 1.044,-	€ 1.001,-	€ 1.152,-	€ 890,-	€ 1.050,-	€ 1.007,-	€ 1.159,-
KARWENDEL SONNJOCH WELLNESS-NESTL JUNIOR NEU	€ 890,-	€ 1.050,-	€ 1.007,-	€ 1.159,-	€ 970,-	€ 1.146,-	€ 1.103,-	€ 1.271,-	€ 940,-	€ 1.110,-	€ 1.067,-	€ 1.229,-
SCHMUCKKASTL JUNIOR	€ 900,-	€ 1.062,-	€ 1.019,-	€ 1.173,-	€ 980,-	€ 1.158,-	€ 1.115,-	€ 1.285,-	€ 955,-	€ 1.128,-	€ 1.085,-	€ 1.250,-
SCHMUCKKASTL	€ 910,-	€ 1.074,-	€ 1.031,-	€ 1.187,-	€ 990,-	€ 1.170,-	€ 1.127,-	€ 1.299,-	€ 970,-	€ 1.146,-	€ 1.103,-	€ 1.271,-
BIO-LUXUSZIMMER RELAX NESTL	€ 940,-	€ 1.111,-	€ 1.067,-	€ 1.229,-	€ 1.020,-	€ 1.206,-	€ 1.163,-	€ 1.341,-	€ 995,-	€ 1.176,-	€ 1.133,-	€ 1.306,-
KARWENDEL JUNIORSUITE WELLNESS NESTL BERGZAUBER-ZIMMER	€ 965,-	€ 1.140,-	€ 1.097,-	€ 1.264,-	€ 1.040,-	€ 1.230,-	€ 1.187,-	€ 1.369,-	€ 1.035,-	€ 1.224,-	€ 1.181,-	€ 1.362,-
JUNIORSUITE SEEBERG PANORAMAJUNIORSUITE	€ 1.005,-	€ 1.188,-	€ 1.145,-	€ 1.320,-	€ 1.075,-	€ 1.272,-	€ 1.229,-	€ 1.418,-	€ 1.075,-	€ 1.272,-	€ 1.229,-	€ 1.418,-
JUNIORSUITE ADLERHORST BIO-FAMILIENSUITE SUITE HEIMATGEFÜHL	€ 1.020,-	€ 1.206,-	€ 1.163,-	€ 1.341,-	€ 1.090,-	€ 1.295,-	€ 1.247,-	€ 1.439,-	€ 1.090,-	€ 1.290,-	€ 1.247,-	€ 1.439,-
SUITE ACHENSEE SUITE HEIMATGEFÜHL SÜD	€ 1.045,-	€ 1.236,-	€ 1.193,-	€ 1.376,-	€ 1.115,-	€ 1.320,-	€ 1.277,-	€ 1.474,-	€ 1.115,-	€ 1.320,-	€ 1.277,-	€ 1.474,-
RELAXSUITE BERGZAUBER SUITE	€ 1.085,-	€ 1.284,-	€ 1.241,-	€ 1.432,-	€ 1.155,-	€ 1.368,-	€ 1.325,-	€ 1.530,-	€ 1.150,-	€ 1.362,-	€ 1.319,-	€ 1.523,-
PANORAMALUXUSSUITE	€ 1.145,-	€ 1.356,-	€ 1.313,-	€ 1.516,-	€ 1.215,-	€ 1.440,-	€ 1.397,-	€ 1.614,-	€ 1.210,-	€ 1.434,-	€ 1.391,-	€ 1.607,-
NATUR-PUR-LUXUS-SUITE	€ 1.270,-	€ 1.507,-	€ 1.463,-	€ 1.691,-	€ 1.340,-	€ 1.590,-	€ 1.547,-	€ 1.789,-	€ 1.335,-	€ 1.584,-	€ 1.541,-	€ 1.782,-

\*Preise für 3,4 oder 5 Nächte gerne auf Anfrage.  
\*Preisvorteil ab 6 Nächten gültig wie hier dargestellt.

# MÄRZ- VORTEILS- WOCHE

14.03. – 29.03.2020

**Inklusive aller Karwendel-Extras**  
(siehe Seiten 4 & 5)

**AB 4 ÜBERNACHTUNGEN**  
**- 1 NACHT GRATIS**

**AB 8 ÜBERNACHTUNGEN**  
**- 2 NÄCHTE GRATIS**

**BEI 14 ÜBERNACHTUNGEN**  
**- 3 NÄCHTE GRATIS**

Gültigkeitszeitraum  
14.03. – 29.03.2020

**Tägliche Anreise möglich!**



## IHR VORTEIL

4 NÄCHTE SCHLAFEN NUR 3 NÄCHTE ZAHLEN | 8 NÄCHTE SCHLAFEN NUR 6 NÄCHTE ZAHLEN | 14 NÄCHTE SCHLAFEN NUR 11 NÄCHTE ZAHLEN

Preise pro Person und Aufenthalt! TÄGLICHE ANREISE MÖGLICH!	4 = 3		5 = 4		6 = 5		7 = 6		8 = 6		14 = 11	
	VORTEILS- PREIS	STATT	VORTEILS- PREIS	STATT	VORTEILS- PREIS	STATT	VORTEILS- PREIS	STATT	VORTEILS- PREIS	STATT	VORTEILS- PREIS	STATT
KARWENDEL KOMFORT	€ 456,-	€ 608,-	€ 608,-	€ 760,-	€ 760,-	€ 912,-	€ 864,-	€ 1.008,-	€ 864,-	€ 1.152,-	€ 1.584,-	€ 2.016,-
KARWENDEL KOMFORT SÜDSEITE	€ 462,-	€ 616,-	€ 616,-	€ 770,-	€ 770,-	€ 924,-	€ 876,-	€ 1.022,-	€ 876,-	€ 1.168,-	€ 1.606,-	€ 2.044,-
KARWENDEL SONNJOCH WELLNESS-NESTL JUNIOR NEU	€ 495,-	€ 660,-	€ 660,-	€ 825,-	€ 825,-	€ 990,-	€ 942,-	€ 1.099,-	€ 942,-	€ 1.256,-	€ 1.727,-	€ 2.198,-
SCHMUCKKASTL JUNIOR	€ 501,-	€ 668,-	€ 668,-	€ 835,-	€ 835,-	€ 1.002,-	€ 954,-	€ 1.113,-	€ 954,-	€ 1.272,-	€ 1.749,-	€ 2.226,-
SCHMUCKKASTL	€ 507,-	€ 676,-	€ 676,-	€ 845,-	€ 845,-	€ 1.014,-	€ 966,-	€ 1.127,-	€ 966,-	€ 1.288,-	€ 1.771,-	€ 2.254,-
BIO-LUXUSZIMMER RELAX NESTL	€ 525,-	€ 700,-	€ 700,-	€ 875,-	€ 875,-	€ 1.050,-	€ 1.002,-	€ 1.169,-	€ 1.002,-	€ 1.336,-	€ 1.837,-	€ 2.338,-
KARWENDEL JUNIORSUITE WELLNESS NESTL BERGZAUBER-ZIMMER	€ 540,-	€ 720,-	€ 720,-	€ 900,-	€ 900,-	€ 1.080,-	€ 1.032,-	€ 1.204,-	€ 1.032,-	€ 1.376,-	€ 1.892,-	€ 2.408,-
JUNIORSUITE SEEBERG PANORAMAJUNIORSUITE	€ 564,-	€ 752,-	€ 752,-	€ 940,-	€ 940,-	€ 1.128,-	€ 1.080,-	€ 1.260,-	€ 1.080,-	€ 1.440,-	€ 1.980,-	€ 2.520,-
JUNIORSUITE ADLERHORST BIO-FAMILIENSUITE SUITE HEIMATGEFÜHL	€ 573,-	€ 764,-	€ 764,-	€ 955,-	€ 955,-	€ 1.146,-	€ 1.098,-	€ 1.281,-	€ 1.098,-	€ 1.464,-	€ 2.013,-	€ 2.562,-
SUITE ACHENSEE SUITE HEIMATGEFÜHL SÜD	€ 588,-	€ 784,-	€ 784,-	€ 980,-	€ 980,-	€ 1.176,-	€ 1.128,-	€ 1.316,-	€ 1.128,-	€ 1.504,-	€ 2.068,-	€ 2.632,-
RELAXSUITE BERGZAUBER SUITE	€ 612,-	€ 816,-	€ 816,-	€ 1.020,-	€ 1.020,-	€ 1.224,-	€ 1.176,-	€ 1.372,-	€ 1.176,-	€ 1.568,-	€ 2.156,-	€ 2.744,-
PANORAMALUXUSSUITE	€ 648,-	€ 864,-	€ 864,-	€ 1.080,-	€ 1.080,-	€ 1.296,-	€ 1.248,-	€ 1.456,-	€ 1.248,-	€ 1.664,-	€ 2.288,-	€ 2.912,-
NATUR-PUR-LUXUS-SUITE	€ 723,-	€ 964,-	€ 964,-	€ 1.205,-	€ 1.205,-	€ 1.446,-	€ 1.398,-	€ 1.631,-	€ 1.398,-	€ 1.864,-	€ 2.563,-	€ 3.262,-



SKY-EVENTSAUNA



BIO-SAUNA



ZIRBEN-INFRAROT-THERME



WASSERBETTEN-LOUNGE



WELLNESS  
auf 2.800 m<sup>2</sup>

# FRÜHLINGS- UND HERBSTSPECIAL

MIT GRATISURLAUBSTAG UND WUNSCHKORB

09.05. – 04.07.2020 und  
01.11. – 22.11.2020

## Inklusive aller Karwendel-Extras

(siehe Seiten 4 & 5)

- **5 = 4 = 3**  
**5 TAGE BLEIBEN - 4 NÄCHTE SCHLAFEN - NUR 3 NÄCHTE BEZAHLEN** + pro Person 1 Wunsch aus dem Karwendel-Wunschkorb
- **6 = 5 = 4**  
**6 TAGE BLEIBEN - 5 NÄCHTE SCHLAFEN - NUR 4 NÄCHTE BEZAHLEN** + pro Person 2 Wünsche aus dem Karwendel-Wunschkorb
- **7 = 6 = 5**  
**7 TAGE BLEIBEN - 6 NÄCHTE SCHLAFEN - NUR 5 NÄCHTE BEZAHLEN** + pro Person 2 Wünsche aus dem Karwendel-Wunschkorb
- **8 = 7 = 6**  
**8 TAGE BLEIBEN - 7 NÄCHTE SCHLAFEN - NUR 6 NÄCHTE BEZAHLEN** + pro Person 3 Wünsche aus dem Karwendel-Wunschkorb

Gültigkeitszeitraum

09.05.2020 – 04.07.2020 & 01.11. – 22.11.2020

## KARWENDEL WUNSCHKORB

- 1 Aromaölmassage ca. 25 min.
- 1 Johanniskraut-Wickel ca. 25 min.
- 1 Lavendelölpackung ca. 25 min.
- 1 Achenseer Steinölbad ca. 25 min.
- 1 Pur Spa Sensitiv Bad - mit Ringelblume, Melisse und wilder Malve ca. 20 min.
- 1 Gesichtsmassage ca. 25 min.
- 1 Murmeltierölwickel ca. 25 min.
- 1 Kinesio Taping ca. 20 min.
- 1 Revital Körperpeeling - Steinsalz, Bergarnika und Rosmarin ca. 25 min.
- 1 Aromasoulpeeling ca. 25 min.
- 1 Lip Blooming ca. 25 min.
- 1 Flasche Sekt am Zimmer
- 1 Romantikdinner für zwei mit speziellem Menü
- Kochtipps vom Küchenchef ca. 40 min.



## GRATIS-URLAUBSTAG UND WUNSCHKORB INKLUSIVE

Preise pro Person und Aufenthalt! Anreise nur am Samstag, Sonntag oder Montag möglich.	4 = 3		5 = 4		6 = 5		7 = 6	
	VORTEILS- PREIS	STATT	VORTEILS- PREIS	STATT	VORTEILS- PREIS	STATT	VORTEILS- PREIS	STATT
KARWENDEL KOMFORT	€ 534,-	€ 697,-	€ 697,-	€ 860,-	€ 860,-	€ 1.023,-	€ 975,-	€ 1.130,-
KARWENDEL KOMFORT SÜDSEITE	€ 540,-	€ 705,-	€ 705,-	€ 870,-	€ 870,-	€ 1.035,-	€ 987,-	€ 1.144,-
KARWENDEL SONNJOCH WELLNESS-NESTL JUNIOR NEU	€ 570,-	€ 745,-	€ 745,-	€ 920,-	€ 920,-	€ 1.095,-	€ 1.047,-	€ 1.214,-
SCHMUCKKASTL JUNIOR	€ 579,-	€ 757,-	€ 757,-	€ 935,-	€ 935,-	€ 1.113,-	€ 1.065,-	€ 1.235,-
SCHMUCKKASTL	€ 588,-	€ 769,-	€ 769,-	€ 950,-	€ 950,-	€ 1.131,-	€ 1.083,-	€ 1.256,-
BIO-LUXUSZIMMER RELAX NESTL	€ 603,-	€ 789,-	€ 789,-	€ 975,-	€ 975,-	€ 1.161,-	€ 1.113,-	€ 1.291,-
KARWENDEL JUNIORSUITE WELLNESS NESTL BERGZAUBER-ZIMMER	€ 627,-	€ 821,-	€ 821,-	€ 1.015,-	€ 1.015,-	€ 1.209,-	€ 1.161,-	€ 1.347,-
JUNIORSUITE SEEBERG PANORAMAJUNIORSUITE	€ 651,-	€ 853,-	€ 853,-	€ 1.055,-	€ 1.055,-	€ 1.257,-	€ 1.209,-	€ 1.403,-
JUNIORSUITE ADLERHORST BIO-FAMILIENSUITE SUITE HEIMATGEFÜHL	€ 660,-	€ 865,-	€ 865,-	€ 1.070,-	€ 1.070,-	€ 1.275,-	€ 1.227,-	€ 1.424,-
SUITE ACHENSEE SUITE HEIMATGEFÜHL SÜD	€ 675,-	€ 885,-	€ 885,-	€ 1.095,-	€ 1.095,-	€ 1.305,-	€ 1.257,-	€ 1.459,-
RELAXSUITE BERGZAUBER SUITE	€ 696,-	€ 913,-	€ 913,-	€ 1.130,-	€ 1.130,-	€ 1.347,-	€ 1.299,-	€ 1.508,-
PANORAMALUXUSSUITE	€ 732,-	€ 961,-	€ 961,-	€ 1.190,-	€ 1.190,-	€ 1.419,-	€ 1.371,-	€ 1.592,-
NATUR-PUR-LUXUS-SUITE	€ 807,-	€ 1.061,-	€ 1.061,-	€ 1.315,-	€ 1.315,-	€ 1.569,-	€ 1.521,-	€ 1.767,-

# KARWENDEL SKY-SPA

- dem Himmel ein Stück näher

- Sky-Pool mit 100 m<sup>2</sup> Wasserfläche - Schwimmen über den Dächern von Pertisau mit freiem Blick auf den Achensee
- Sky-Eventsauna mit professionellen Themen-Sauna-Aufgüssen von unserer Saunaaufguss-Meisterin 5x wöchentlich mit 2 Themenaufgüssen pro Tag
- Bio-Sauna mit wohliger Wärme
- Zirben-Infrarot-Therme
- Kaminplatz für einen gemütlichen Plausch
- 2 neue Themenruheräume über den Dächern von Pertisau
- Chill-Out-Leselounge mit integrierter Bibliothek
- Sonnendeck zum Relaxen im Freien in unserem Sky-Spa
- Berg-Hot-Whirlpool mit tollem Ausblick
- Felsengrotte, VIP-Duschen
- Tee- & Vitaminbar für den gesunden Hunger im Wellnessbereich

Natürlich steht Ihnen unser bestehender Wellnessbereich wie gewohnt auch 2020 zur Verfügung:

- Beheizter Indoor- & Outdoorpool
- Lichtdurchflutetes Fitnessstudio
- Raum der Stille mit temperierten Wasserbetten
- Panoramaruheraum mit Blick auf die umliegenden Berge
- 7 modern ausgestattete Behandlungsräume, alle mit Tageslicht

Großzügiger Saunabereich mit

- Bergkristallgrotte
- Solegrotte
- Tiroler Schwitzstube
- Römischem Laconium
- Erfrischender Eisgrotte

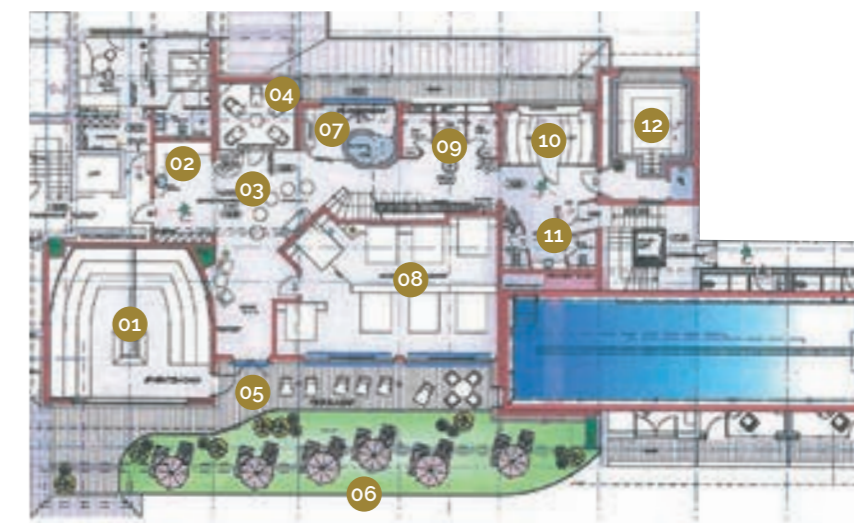


**SKY-POOL**  
ganzjährig geöffnet

# KARWENDEL SKY-SPA

im Überblick

- 01 Sky-Eventsauna
- 02 Tee- und Vitaminbar
- 03 Kaminplatz
- 04 Zirben-Infrarot-Therme
- 05 Liegegalerie
- 06 Sonnendeck
- 07 Felsengrotte
- 08 Relaxraum „Wolkenlos“ mit Wasserbetten-Kuschelnestern
- 09 VIP-Duschen
- 10 Bio-Sauna
- 11 WC
- 12 Berg-Hot-Whirlpool



## MIT 3 LILIEN

im Relax-Guide eines der Top-Wellnesshotels Österreichs.







## UNSERE RESTAURANT-BEREICHE

garantieren TOP-Ambiente und himmlische Genüsse

- Großzügiger Buffetbereich für eine wunderbare Auswahl beim Frühstück und unsere Themenabenden
- Unsere Küchenchefinnen Stefanie Rieser und Bettina Klausner verwöhnen Sie mit ihrem Team aus unserer 2-Haubenküche

Tipp:

Wählen Sie Ihre Lieblingsstube bereits mit der Zimmerbuchung aus. Sie können aus 8 verschiedenen Stuben wählen!

# ACHENSEE FACTS

Unterwegs im Karwendelgebirge

Urlaub am Achensee im Winter hat einen ganz besonderen Charme. Die schneebedeckten Berge, die den smaragdblaunen See umrahmen, kleine Ortschaften, die in der weißen Pracht zu versinken scheinen, weiß eingepuderte Wälder - am Achensee in Tirol machen Sie Urlaub in einer Winterlandschaft wie sie idyllischer kaum sein kann.

- Skipisten - 58 km - 2 Kabinenseilbahnen - 1 Gruppenumlaufbahn - 1 Cabrio Flitzer - 8 Sessellifte - 20 Schlepplifte - 8 Skischulen
- Hochalmliifte Christlum in Achenkirch (27 Pistenkilometer)
- Rofanseilbahn in Maurach (14 Pistenkilometer)
- Karwendel-Bergbahn in Pertisau (14 Pistenkilometer)
- Astenberg Lift und Bügellift in Wiesing (2 Pistenkilometer)
- 1. Snowbike-Region der Welt
- Winterwandern - 150 km
- Langlaufen - 101 km Klassisch und Skating
- Rodeln - 1,5 km lange beleuchtete Naturrodelbahn am Fuße des Zwölferkopfes
- Snowkite - seit 2010 gibt es in der Region die 1. lizenzierte Snowkiteschule
- Pferdeschlittenfahrten in die tief verschneiten & autofreien Karwendeltäler
- Eislaufen / Eisstockschießen / Skyglider AirRofan für Wagemutige
- Snwotubing in Achenkirch

DIE WINTER-PANORAMAKARTE  
MIT ALLEN DETAILS  
erhalten Sie bei Ihrer Anreise oder zum  
Download auf unserer Website!



# HIGHLIGHTS IM DEZEMBER

Save the Date

VERZAUBERENDE ADVENTSTAGE  
mit Gratis-Urlaubstag & Wunschkorb  
28.11. - 20.12.2019

VORWEIHNACHTSZUCKERL  
20.12. - 23.12.2019

TIROLER BERGW EIHNACHT  
mit Gratis-Urlaubstag  
16.12. - 27.12.2019

SILVESTERSAU SE  
23.12.2019 - 03.01.2020



# VERZAUBERENDE ADVENTSTAGE

MIT WUNSCHKORB

28.11. – 20.12.2019

## Inklusive aller Karwendel-Extras

(siehe Seiten 4 & 5)

Zeit zum Besinnen und Einstimmen auf die familiäre Weihnachtszeit. Um dem vorweihnachtlichen Stress noch besser entfliehen zu können, steht Ihnen unser Adventswunschkorb zum Auswählen zusätzlicher Zuckerln zur Verfügung.

## INKLUDIERTES ADVENTSPROGRAMM

- Winterzauberwald mit Weihnachtsmarkt am Mittwoch und Samstag
- Adventslesung am Mittwoch und Samstag
- Donnerstag - Tanzabend
- Freitag - Hausfeiertag mit Harfenmusik
- Dienstag - Fackelwanderung mit Glühweinempfang auf der Terrasse im Winterwald
- Sonntag - Casino-Abend mit Black Jack und Roulette

## WÜNSCH DIR WAS VOM ADVENTS-WUNSCHKORB

- bei 2, 3 & 4 Nächten schenken wir Ihnen 2 Wünsche (pro Person)\*
- ab 5 Nächten schenken wir Ihnen 3 Wünsche (pro Person)\*

BEI BUCHUNG DIESER PAUSCHALEN PROFITIEREN SIE BIS 20.12. VOM ADVENTSTAGESPREIS ANSTATT VORWEIHNACHTSTAGESPREIS AB 16.12.

TÄGLICHE ANREISE MÖGLICH!	2 NÄCHTE	3 NÄCHTE	4 NÄCHTE	5 NÄCHTE	6 NÄCHTE	7 NÄCHTE
KARWENDEL KOMFORT	€ 398,-	€ 536,-	€ 688,-	€ 840,-	€ 992,-	€ 1.088,-
KARWENDEL KOMFORT SÜDSEITE	€ 402,-	€ 542,-	€ 696,-	€ 850,-	€ 1.004,-	€ 1.102,-
KARWENDEL SONNJOCH WELLNESS-NESTL JUNIOR NEU	€ 424,-	€ 575,-	€ 740,-	€ 905,-	€ 1.070,-	€ 1.179,-
SCHMUCKKASTL JUNIOR	€ 428,-	€ 581,-	€ 748,-	€ 915,-	€ 1.082,-	€ 1.193,-
SCHMUCKKASTL	€ 432,-	€ 587,-	€ 756,-	€ 925,-	€ 1.094,-	€ 1.207,-
BIO-LUXUSZIMMER RELAX NESTL	€ 444,-	€ 605,-	€ 780,-	€ 955,-	€ 1.130,-	€ 1.249,-
KARWENDEL JUNIORSUITE WELLNESS NESTL BERGZAUBER-ZIMMER	€ 454,-	€ 620,-	€ 800,-	€ 980,-	€ 1.160,-	€ 1.284,-
JUNIORSUITE SEEBERG PANORAMAJUNIORSUITE	€ 470,-	€ 644,-	€ 832,-	€ 1.020,-	€ 1.208,-	€ 1.340,-
JUNIORSUITE ADLERHORST BIO-FAMILIENSUITE SUITE HEIMATGEFÜHL	€ 476,-	€ 653,-	€ 844,-	€ 1.035,-	€ 1.226,-	€ 1.361,-
SUITE ACHENSEE SUITE HEIMATGEFÜHL SÜD	€ 486,-	€ 668,-	€ 864,-	€ 1.060,-	€ 1.256,-	€ 1.396,-
RELAXSUITE BERGZAUBER SUITE	€ 502,-	€ 692,-	€ 896,-	€ 1.100,-	€ 1.304,-	€ 1.452,-
PANORAMALUXUSSUITE	€ 526,-	€ 728,-	€ 944,-	€ 1.160,-	€ 1.376,-	€ 1.536,-
NATUR-PUR-LUXUS-SUITE	€ 576,-	€ 803,-	€ 1.044,-	€ 1.285,-	€ 1.526,-	€ 1.711,-

\*Gültig für die Pauschalen Verzaubernde Adventstage & Verzaubernde Adventstage mit Gratis-Urlaubstag und Wunschkorb

# MIT GRATIS-URLAUBSTAG UND WUNSCHKORB

Preise pro Person und Aufenthalt! Gratis-Urlaubstag nur bei Anreise am Samstag, Sonntag oder Montag!	4 = 3		5 = 4		6 = 5		7 = 6	
	VORTEILS- PREIS	STATT	VORTEILS- PREIS	STATT	VORTEILS- PREIS	STATT	VORTEILS- PREIS	STATT
KARWENDEL KOMFORT	€ 536,-	€ 688,-	€ 688,-	€ 840,-	€ 840,-	€ 992,-	€ 944,-	€ 1.088,-
KARWENDEL KOMFORT SÜDSEITE	€ 542,-	€ 696,-	€ 696,-	€ 850,-	€ 850,-	€ 1.004,-	€ 956,-	€ 1.102,-
KARWENDEL SONNJOCH WELLNESS-NESTL JUNIOR NEU	€ 575,-	€ 740,-	€ 740,-	€ 905,-	€ 905,-	€ 1.070,-	€ 1.022,-	€ 1.179,-
SCHMUCKKASTL JUNIOR	€ 581,-	€ 748,-	€ 748,-	€ 915,-	€ 915,-	1.082,-	€ 1.034,-	€ 1.193,-
SCHMUCKKASTL	€ 587,-	€ 756,-	€ 756,-	€ 925,-	€ 925,-	€ 1.094,-	€ 1.046,-	€ 1.207,-
BIO-LUXUSZIMMER RELAX NESTL	€ 605,-	€ 780,-	€ 780,-	€ 955,-	€ 955,-	€ 1.130,-	€ 1.082,-	€ 1.249,-
KARWENDEL JUNIORSUITE WELLNESS NESTL BERGZAUBER-ZIMMER	€ 620,-	€ 800,-	€ 800,-	€ 980,-	€ 980,-	€ 1.160,-	€ 1.112,-	€ 1.284,-
JUNIORSUITE SEEBERG PANORAMAJUNIORSUITE	€ 644,-	€ 832,-	€ 832,-	€ 1.020,-	€ 1.020,-	€ 1.208,-	€ 1.160,-	€ 1.340,-
JUNIORSUITE ADLERHORST BIO-FAMILIENSUITE SUITE HEIMATGEFÜHL	€ 653,-	€ 844,-	€ 844,-	€ 1.035,-	€ 1.035,-	€ 1.226,-	€ 1.178,-	€ 1.361,-
SUITE ACHENSEE SUITE HEIMATGEFÜHL SÜD	€ 668,-	€ 864,-	€ 864,-	€ 1.060,-	€ 1.060,-	€ 1.256,-	€ 1.208,-	€ 1.396,-
RELAXSUITE BERGZAUBER SUITE	€ 692,-	€ 896,-	€ 896,-	€ 1.100,-	€ 1.100,-	€ 1.304,-	€ 1.256,-	€ 1.452,-
PANORAMALUXUSSUITE	€ 728,-	€ 944,-	€ 944,-	€ 1.160,-	€ 1.160,-	€ 1.376,-	€ 1.328,-	€ 1.536,-
NATUR-PUR-LUXUS-SUITE	€ 803,-	€ 1.044,-	€ 1.044,-	€ 1.285,-	€ 1.285,-	€ 1.526,-	€ 1.478,-	€ 1.711,-

# VERZAUBERENDE ADVENTSTAGE

MIT GRATIS-URLAUBSTAG & WUNSCHKORB

28.11. – 20.12.2019

## Inklusive aller Karwendel-Extras

(siehe Seiten 4 & 5)

## ADVENT-WUNSCHKORB

- Aromaölmassage 25 min.
- Rebalance Körperpeeling - Steinsalz mit Zirbe und Honig 25 min.
- Pure Spa Entspannungsbad mit Gebirgshonig, Zirbe und Königskerze 20 min.
- Achenseer Steinölbad 20 min.
- Murmeltierölwickel 25 min.
- Pediküre 40 min.
- Lip Blooming 20 min.
- Flasche Sekt am Zimmer
- Pferdeschlittenfahrt in die Karwendeltäler
- Romantikdinner für zwei mit speziellem Menü
- Kochtipps von unserem Küchenchef ca. 40 min.
- Schiffsrundfahrt mit Adventszauber (samstags)



# DREIKÖNIGSTAGE

03.01. – 06.01.2020

**Inklusive aller Karwendel-Extras**  
(siehe Seiten 4 & 5)

Die Sternsinger kommen um uns die frohe Botschaft zu überbringen!

**SOWIE PRO PERSON INKLUSIVE**

- 1 Kräuterstempelmassage ca. 25 min.
- 1 Pur Spa Sensitiv Bad mit Ringelblume, Melisse und wilder Malve

Preise pro Person und Aufenthalt!	2 NÄCHTE	3 NÄCHTE
KARWENDEL KOMFORT	€ 440,-	€ 608,-
KARWENDEL KOMFORT SÜDSEITE	€ 444,-	€ 614,-
KARWENDEL SONNJOCH WELLNESS-NESTL JUNIOR NEU	€ 468,-	€ 650,-
SCHMUCKKASTL JUNIOR	€ 472,-	€ 656,-
SCHMUCKKASTL	€ 476,-	€ 662,-
BIO-LUXUSZIMMER RELAX NESTL	€ 488,-	€ 680,-
KARWENDEL JUNIORSUITE WELLNESS NESTL BERGZAUBER-ZIMMER	€ 496,-	€ 692,-
JUNIORSUITE SEEBERG PANORAMAJUNIORSUITE	€ 510,-	€ 713,-
JUNIORSUITE ADLERHORST BIO-FAMILIENSUITE SUITE HEIMATGEFÜHL	€ 516,-	€ 722,-
SUITE ACHENSEE SUITE HEIMATGEFÜHL SÜD	€ 526,-	€ 737,-
RELAXSUITE BERGZAUBER SUITE	€ 542,-	€ 761,-
PANORAMALUXUSSUITE	€ 566,-	€ 797,-
NATUR-PUR-LUXUS-SUITE	€ 616,-	€ 872,-



# IHRE ADVENTS- PREISGARANTIE

Preise pro Person und Aufenthalt!	2 NÄCHTE	3 NÄCHTE
KARWENDEL KOMFORT	€ 393,-	€ 531,-
KARWENDEL KOMFORT SÜDSEITE	€ 397,-	€ 537,-
KARWENDEL SONNJOCH WELLNESS-NESTL JUNIOR NEU	€ 419,-	€ 570,-
SCHMUCKKASTL JUNIOR	€ 423,-	€ 576,-
SCHMUCKKASTL	€ 427,-	€ 582,-
BIO-LUXUSZIMMER RELAX NESTL	€ 439,-	€ 600,-
KARWENDEL JUNIORSUITE WELLNESS NESTL BERGZAUBER-ZIMMER	€ 449,-	€ 615,-
JUNIORSUITE SEEBERG PANORAMAJUNIORSUITE	€ 465,-	€ 639,-
JUNIORSUITE ADLERHORST BIO-FAMILIENSUITE SUITE HEIMATGEFÜHL	€ 471,-	€ 648,-
SUITE ACHENSEE SUITE HEIMATGEFÜHL SÜD	€ 481,-	€ 663,-
RELAXSUITE BERGZAUBER SUITE	€ 497,-	€ 687,-
PANORAMALUXUSSUITE	€ 521,-	€ 723,-
NATUR-PUR-LUXUS-SUITE	€ 571,-	€ 798,-

Preise auf Preisbasis der Saisonzeit vom 28.11. – 16.12.2019



# HIMMLISCHES VORWEIH- NACHTSZUCKERL

20.12. – 23.12.2019

**Inklusive aller Karwendel-Extras**  
(siehe Seiten 4 & 5)

## SIE SPAREN

**BEI 2 ÜBERNACHTUNGEN MIND. € 60,-  
BEI 3 ÜBERNACHTUNGEN MIND. € 90,-  
PRO PERSON**

**SOWIE PRO PERSON**

- 1 romantische Pferdeschlittenfahrt
- 1 Pur Spa Entspannungsbad mit Gebirgs-honig, Zirbe und Königskerze ca. 20 min.
- 1 Vitalmassage mit dampferhitzten Kräuter-stempeln ca. 25 min.

# TIROLER BERGWEIHNACHT

MIT GRATIS-URLAUBSTAG

16.12. – 19.12.2019

## Inklusive aller Karwendel-Extras

(siehe Seiten 4 & 5)

## AUSSERDEM INKLUSIV

- Begrüßungspunsch mit hausgemachter Weihnachtsbäckerei
- Schlittenfahrt in die autofreien Karwendeltäler
- Küchenempfang in unserer Hotelküche
- Fackelwanderung mit adventlichem Plausch auf der Hotelterrasse (am 23.12. spätnachmittags)
- Stimmungsvolle Weihnachtsfeier mit festlichem Galadinner
- Besuch der Christmette in der Pertisauer Dreifaltigkeitskirche
- 1 Ganzkörpermassage ca. 50 min.
- 1 Pure Spa Entspannungsbad mit Gebirgshonig, Zirbe und Königskerze 20 min.

Angebot nur gültig bei Anreise zwischen  
16.12. – 19.12.2019

**BEI 8 NÄCHTEN  
SPAREN SIE  
MINDESTENS  
€ 284,- PRO PERSON/  
AUFENTHALT**

**& BEI 9 NÄCHTEN  
SPAREN SIE  
MINDESTENS  
€ 339,- PRO PERSON/  
AUFENTHALT**



## 8 NÄCHTE ZUM PREIS VON 7 NÄCHTEN ODER 9 NÄCHTE ZUM PREIS VON 8 NÄCHTEN

Preise pro Person und Aufenthalt! Ermäßigung ausnahmslos erst ab 8 Übernachtungen gültig.	8 = 7		9 = 8	
	VORTEILSPREIS	STATT	VORTEILSPREIS	STATT
KARWENDEL KOMFORT	€ 1.328,-	€ 1.612,-	€ 1.502,-	€ 1.841,-
KARWENDEL KOMFORT SÜDSEITE	€ 1.342,-	€ 1.628,-	€ 1.518,-	€ 1.859,-
KARWENDEL SONNJOCH WELLNESS-NESTL JUNIOR NEU	€ 1.426,-	€ 1.750,-	€ 1.614,-	€ 2.006,-
SCHMUCKKASTL JUNIOR	€ 1.440,-	€ 1.766,-	€ 1.630,-	€ 2.024,-
SCHMUCKKASTL	€ 1.454,-	€ 1.782,-	€ 1.646,-	€ 2.042,-
BIO-LUXUSZIMMER RELAX NESTL	€ 1.496,-	€ 1.830,-	€ 1.694,-	€ 2.096,-
KARWENDEL JUNIORSUITE WELLNESS NESTL BERGZAUBER-ZIMMER	€ 1.524,-	€ 1.862,-	€ 1.726,-	€ 2.132,-
JUNIORSUITE SEEBERG PANORAMAJUNIORSUITE	€ 1.573,-	€ 1.918,-	€ 1.782,-	€ 2.195,-
JUNIORSUITE ADLERHORST BIO-FAMILIENSUITE SUITE HEIMATGEFÜHL	€ 1.594,-	€ 1.942,-	€ 1.806,-	€ 2.222,-
SUITE ACHENSEE SUITE HEIMATGEFÜHL SÜD	€ 1.629,-	€ 1.982,-	€ 1.846,-	€ 2.267,-
RELAXSUITE BERGZAUBER SUITE	€ 1.685,-	€ 2.062,-	€ 1.910,-	€ 2.363,-
PANORAMALUXUSSUITE	€ 1.769,-	€ 2.482,-	€ 2.006,-	€ 2.957,-
NATUR-PUR-LUXUS-SUITE	€ 1.944,-	€ 2.732,-	€ 2.206,-	€ 3.257,-

**UND ZUSÄTZLICH BEZAHLEN SIE DURCHGEHEND DEN VORWEIHNACHTSTAGESPREIS  
ANSTATT AB 23.12. DEN SILVESTERTAGESPREIS**

(Anstatt-Preise auf Basis Anreise 17.12. berechnet)

# SILVESTERSAUSE



23.12.2019 – 03.01.2020

## Inklusive aller Karwendel-Extras

(siehe Seite 4 &amp; 5)

**7 ÜBERNACHTUNGEN IM ZEITRAUM**  
von 25. Dezember 2019 bis 3. Januar 2020

**10 ÜBERNACHTUNGEN IM ZEITRAUM**  
von 23. Dezember 2019 bis 02. Januar 2020

**14 ÜBERNACHTUNGEN IM ZEITRAUM**  
von 20. Dezember 2019 bis 03. Januar 2020

## AUSSERDEM INKLUSIV

- Silvestergaladinner – dazu laden wir Sie pro Zimmer zu einer Flasche französischem Champagner ein
- Exquisites Mitternachtsbuffet
- Mit der Top-Band „Die Jungen Thierseer“ tanzen wir ins neue Jahr
- Pikanter Brunch am Neujahrstag
- Küchenempfang in unserer Hotelküche

## PRO PERSON

- 1 Gesichtsmassage ca. 25 min.
- 1 Antistressmassage ca. 25 min.
- 1 Pur Spa belebendes Bad mit Heublume, Löwenzahn & Brennnessel

Preise pro Person und Aufenthalt!		7 NÄCHTE
KARWENDEL KOMFORT		€ 1.703,-
KARWENDEL KOMFORT SÜDSEITE		€ 1.717,-
KARWENDEL SONNJOCH WELLNESS-NESTL JUNIOR NEU		€ 1.892,-
SCHMUCKKASTL JUNIOR		€ 1.906,-
SCHMUCKKASTL		€ 1.920,-
BIO-LUXUSZIMMER RELAX NESTL		€ 1.962,-
KARWENDEL JUNIORSUITE WELLNESS NESTL BERGZAUBER-ZIMMER		€ 1.990,-
JUNIORSUITE SEEBERG PANORAMAJUNIORSUITE		€ 2.039,-
JUNIORSUITE ADLERHORST BIO-FAMILIENSUITE SUITE HEIMATGEFÜHL		€ 2.060,-
SUITE ACHENSEE SUITE HEIMATGEFÜHL SÜD		€ 2.095,-
RELAXSUITE BERGZAUBER SUITE		€ 2.207,-
PANORAMALUXUSSUITE*	2 – 4 Pers.	€ 950,-
	5 – 6 Pers.	€ 1.190,-
NATUR-PUR-LUXUS-SUITE*	2 – 4 Pers.	€ 1.050,-
	5 – 6 Pers.	€ 1.490,-

zuzüglich einmaliger obligatorischer Silvesterzuschlag € 70,- pro Person (ab 16 Jahren)

Preise für 10 und 14 Übernachtungen gerne auf Anfrage.

\*Pauschalpreis pro Suite/Nacht.



# 7 NÄCHTE ZUM PREIS VON 6 NÄCHTEN

&amp; WINTERBONUS

Preise pro Person und Aufenthalt!	7 = 6		3 NÄCHTE	4 NÄCHTE
	VORTEILS- PREIS	STATT		
KARWENDEL KOMFORT	€ 984,-	€ 1.128,-	€ 576,-	€ 728,-
KARWENDEL KOMFORT SÜDSEITE	€ 996,-	€ 1.142,-	€ 582,-	€ 736,-
KARWENDEL SONNJOCH WELLNESS-NESTL JUNIOR NEU	€ 1.062,-	€ 1.219,-	€ 615,-	€ 780,-
SCHMUCKKASTL JUNIOR	€ 1.074,-	€ 1.233,-	€ 621,-	€ 788,-
SCHMUCKKASTL	€ 1.086,-	€ 1.247,-	€ 627,-	€ 796,-
BIO-LUXUSZIMMER RELAX NESTL	€ 1.122,-	€ 1.289,-	€ 645,-	€ 820,-
KARWENDEL JUNIORSUITE WELLNESS NESTL BERGZAUBER-ZIMMER	€ 1.152,-	€ 1.324,-	€ 660,-	€ 840,-
JUNIORSUITE SEEBERG PANORAMAJUNIORSUITE	€ 1.200,-	€ 1.380,-	€ 684,-	€ 872,-
JUNIORSUITE ADLERHORST BIO-FAMILIENSUITE SUITE HEIMATGEFÜHL	€ 1.218,-	€ 1.401,-	€ 693,-	€ 884,-
SUITE ACHENSEE SUITE HEIMATGEFÜHL SÜD	€ 1.248,-	€ 1.436,-	€ 708,-	€ 904,-
RELAXSUITE BERGZAUBER SUITE	€ 1.296,-	€ 1.492,-	€ 732,-	€ 936,-
PANORAMALUXUSSUITE	€ 1.368,-	€ 1.576,-	€ 768,-	€ 984,-
NATUR-PUR-LUXUS-SUITE	€ 1.518,-	€ 1.751,-	€ 843,-	€ 1.084,-

# SCHNEEWEISS- WOCHE

MIT IHREM PERSÖNLICHEM WINTERBONUS

25.01. – 01.02.2020

## Inklusive aller Karwendel-Extras

(siehe Seiten 4 &amp; 5)

**7 ÜBERNACHTUNGEN ZUM PREIS**  
VON 6 ÜBERNACHTUNGEN

## AUSSERDEM INKLUSIVE

- 1 Schnapsverkostung in der Edelbrennerei Kostenzer mit Führung durch die Brennerei (montags)
- 1 Fackelwanderung mit Jagatee-Empfang auf der Hotelterrasse (mittwochs)
- 1 gemeinsamer Ausflug für jedermann mit Gastgeberfamilie Rieser in der Achensee-region mit Hütteneinkehr (donnerstags)
- 1 Galadinner unter dem Motto „Winter-nacht“ (freitags)
- 1 Pferdeschlittenfahrt in die autofreien Karwendeltäler
- Pro Zimmer bei Anreise eine tolle Schnee-weißüberraschung

# LANGLAUF- SCHNÄPPCHEN

06.01. – 29.03.2020

## Inklusive aller Karwendel-Extras

(siehe Seiten 4 & 5)

Direkt am Achensee entlanggleiten, vor dem wunderschönen Karwendel-Panorama - in einer Landschaft, die Stille atmet und aus den Farben weiß & blau gemalt zu sein scheint ... so schöne Loipen gibt es selten.

## AUSSERDEM INKLUSIV

- 3-tägiger Langlauftekkurs (Montag bis Mittwoch von 10.00 Uhr bis 12.00 Uhr)
- 1 Pur Spa Entspannungsbad mit Gebirgs-honig, Zirbe und Königskerze
- 1 Sportmassage 25 min.



## INKLUSIVE LANGLAUFKURS

Preise pro Person und Aufenthalt! Nur 5 und 7 Nächte buchbar. Anreise nur am Samstag oder Sonntag möglich.	5 NÄCHTE		7 NÄCHTE	
	06.01. – 01.02. & 07.03. – 29.03.2020	01.02. – 22.02.2020 & 01.03. – 07.03.2020	06.01. – 01.02. & 07.03. – 29.03.2020	01.02. – 22.02.2020 & 28.02. – 07.03.2020
KARWENDEL KOMFORT	€ 920,-	€ 970,-	€ 1.168,-	€ 1.238,-
KARWENDEL KOMFORT SÜDSEITE	€ 930,-	€ 980,-	€ 1.182,-	€ 1.252,-
KARWENDEL SONNJOCH WELLNESS-NESTL JUNIOR NEU	€ 985,-	€ 1.065,-	€ 1.259,-	€ 1.371,-
SCHMUCKKASTL JUNIOR	€ 995,-	€ 1.075,-	€ 1.273,-	€ 1.385,-
SCHMUCKKASTL	€ 1.005,-	€ 1.085,-	€ 1.287,-	€ 1.399,-
BIO-LUXUSZIMMER RELAX NESTL	€ 1.035,-	€ 1.115,-	€ 1.329,-	€ 1.441,-
KARWENDEL JUNIORSUITE WELLNESS NESTL BERGZAUBER-ZIMMER	€ 1.060,-	€ 1.135,-	€ 1.364,-	€ 1.469,-
JUNIORSUITE SEEBERG PANORAMAJUNIORSUITE	€ 1.100,-	€ 1.170,-	€ 1.420,-	€ 1.518,-
JUNIORSUITE ADLERHORST BIO-FAMILIENSUITE SUITE HEIMATGEFÜHL	€ 1.115,-	€ 1.185,-	€ 1.441,-	€ 1.539,-
SUITE ACHENSEE SUITE HEIMATGEFÜHL SÜD	€ 1.140,-	€ 1.210,-	€ 1.476,-	€ 1.574,-
RELAXSUITE BERGZAUBER SUITE	€ 1.180,-	€ 1.250,-	€ 1.532,-	€ 1.630,-
PANORAMALUXUSSUITE	€ 1.240,-	€ 1.310,-	€ 1.616,-	€ 1.714,-
NATUR-PUR-LUXUS-SUITE	€ 1.365,-	€ 1.435,-	€ 1.791,-	€ 1.889,-

# KULINARISCHE GENUSSTAGE

AM ACHENSEE

06.01. – 29.03.2020

## Inklusive aller Karwendel-Extras

(siehe Seiten 4 & 5)

## AUSSERDEM INKLUSIV

- 3, 4, 5, 6 bzw. 7 Übernachtungen mit allem Wohlfühlkomfort, den Ihnen das Karwendel bietet
- 7-Gänge-Degustationsmenü in unserem Feinschmeckerrestaurant der Wilderer Gourmetstube (prämiert mit 2 Hauben - 15 Punkte im Gault Millau 2019 sowie 1 Gabel im Falstaff Guide 19) mit korrespondierender Weinfolge (zu jedem Gang wird 1 passendes Glas Wein serviert)
- Hausfeiertag mit Aperitifempfang und 7-gängigem Galamenu (freitags)
- Das Duett von der Karwendel Sonderabfüllung für zu Hause (1 Flasche Rot- sowie 1 Flasche Weißwein der exklusiven Karwendel Sonderabfüllung zum Mitnehmen)
- Bei Anreise frische Erdbeeren am Zimmer
- 1 Aromaölmassage 25 min.
- 1 gemütliche Pferdeschlittenfahrt in die autofreien Karwendeltäler

Preise pro Person und Aufenthalt! Ab 3 Nächten buchbar. Preise auf Anfrage.	4 NÄCHTE		
	06.01. – 01.02. & 07.03. – 29.03.20	01.02. – 22.02. & 01.03. – 07.03.20	22.02. – 01.03.20
KARWENDEL KOMFORT	€ 738,-	€ 778,-	€ 858,-
KARWENDEL KOMFORT SÜDSEITE	€ 746,-	€ 786,-	€ 866,-
KARWENDEL SONNJOCH WELLNESS-NESTL JUNIOR NEU	€ 790,-	€ 854,-	€ 914,-
SCHMUCKKASTL JUNIOR	€ 798,-	€ 862,-	€ 922,-
SCHMUCKKASTL	€ 806,-	€ 870,-	€ 930,-
BIO-LUXUSZIMMER RELAX NESTL	€ 830,-	€ 894,-	€ 954,-
KARWENDEL JUNIORSUITE WELLNESS NESTL BERGZAUBER-ZIMMER	€ 850,-	€ 910,-	€ 970,-
JUNIORSUITE SEEBERG PANORAMAJUNIORSUITE	€ 882,-	€ 938,-	€ 998,-
JUNIORSUITE ADLERHORST BIO-FAMILIENSUITE SUITE HEIMATGEFÜHL	€ 894,-	€ 950,-	€ 1.010,-
SUITE ACHENSEE SUITE HEIMATGEFÜHL SÜD	€ 914,-	€ 970,-	€ 1.030,-
RELAXSUITE BERGZAUBER SUITE	€ 946,-	€ 1.002,-	€ 1.062,-
PANORAMALUXUSSUITE	€ 994,-	€ 1.050,-	€ 1.110,-
NATUR-PUR-LUXUS-SUITE	€ 1.094,-	€ 1.150,-	€ 1.210,-



5 NÄCHTE			6 NÄCHTE			7 NÄCHTE		
06.01. – 01.02. & 07.03. – 29.03.20	01.02. – 22.02. & 01.03. – 07.03.20	22.02. – 01.03.20	06.01. – 01.02. & 07.03. – 29.03.20	01.02. – 22.02. & 01.03. – 07.03.20	22.02. – 01.03.20	06.01. – 01.02. & 07.03. – 29.03.20	01.02. – 22.02. & 01.03. – 07.03.20	22.02. – 01.03.20
€ 890,-	€ 940,-	€ 1.040,-	€ 1.042,-	€ 1.102,-	€ 1.222,-	€ 1.138,-	€ 1.208,-	€ 1.348,-
€ 900,-	€ 950,-	€ 1.050,-	€ 1.054,-	€ 1.114,-	€ 1.234,-	€ 1.152,-	€ 1.222,-	€ 1.362,-
€ 955,-	€ 1.035,-	€ 1.110,-	€ 1.120,-	€ 1.216,-	€ 1.306,-	€ 1.229,-	€ 1.341,-	€ 1.446,-
€ 965,-	€ 1.045,-	€ 1.120,-	€ 1.132,-	€ 1.228,-	€ 1.318,-	€ 1.243,-	€ 1.355,-	€ 1.460,-
€ 975,-	€ 1.055,-	€ 1.130,-	€ 1.144,-	€ 1.240,-	€ 1.330,-	€ 1.257,-	€ 1.369,-	€ 1.474,-
€ 1.005,-	€ 1.085,-	€ 1.160,-	€ 1.180,-	€ 1.276,-	€ 1.366,-	€ 1.299,-	€ 1.411,-	€ 1.516,-
€ 1.030,-	€ 1.105,-	€ 1.180,-	€ 1.210,-	€ 1.300,-	€ 1.390,-	€ 1.334,-	€ 1.439,-	€ 1.544,-
€ 1.070,-	€ 1.140,-	€ 1.215,-	€ 1.258,-	€ 1.342,-	€ 1.432,-	€ 1.390,-	€ 1.488,-	€ 1.593,-
€ 1.085,-	€ 1.155,-	€ 1.230,-	€ 1.276,-	€ 1.360,-	€ 1.450,-	€ 1.411,-	€ 1.509,-	€ 1.614,-
€ 1.110,-	€ 1.180,-	€ 1.255,-	€ 1.306,-	€ 1.390,-	€ 1.480,-	€ 1.446,-	€ 1.544,-	€ 1.649,-
€ 1.150,-	€ 1.220,-	€ 1.295,-	€ 1.354,-	€ 1.438,-	€ 1.528,-	€ 1.502,-	€ 1.600,-	€ 1.705,-
€ 1.210,-	€ 1.280,-	€ 1.355,-	€ 1.426,-	€ 1.510,-	€ 1.600,-	€ 1.586,-	€ 1.684,-	€ 1.789,-
€ 1.335,-	€ 1.405,-	€ 1.480,-	€ 1.576,-	€ 1.660,-	€ 1.750,-	€ 1.761,-	€ 1.859,-	€ 1.964,-



# TIROLER WELLNESS VITALWOCHE

06.01. – 29.03.2020

## Inklusive aller Karwendel-Extras

(siehe Seiten 4 &amp; 5)

## AUSSERDEM INKLUSIV

- 1 x Wellness Après-Ski auf der Hotelterrasse - genießen Sie 1 Flasche Prosecco Rosé in unseren Schaffell-Liegen (pro Zimmer)

## STEINÖLSCHNUPPERPROGRAMM pro Person BESTEHEND AUS

- 1 Achenseer Steinölbad 20 min.
- 1 Fußreflexzonenmassage mit Tiroler Steinöl 25 min.
- 1 Johanniskrautwickel ca. 25 min.

Preise pro Person und Aufenthalt! Nur ab 7 Nächten buchbar.	7 NÄCHTE		
	06.01. – 01.02. & 07.03. – 29.03.20	01.02. – 22.02. 01.03. – 07.03.	22.02. – 01.03.20
KARWENDEL KOMFORT	€ 1.098,-	€ 1.168,-	€ 1.308,-
KARWENDEL KOMFORT SÜDSEITE	€ 1.112,-	€ 1.182,-	€ 1.322,-
KARWENDEL SONNJOCH WELLNESS-NESTL JUNIOR NEU	€ 1.189,-	€ 1.301,-	€ 1.406,-
SCHMUCKKASTL JUNIOR	€ 1.203,-	€ 1.315,-	€ 1.420,-
SCHMUCKKASTL	€ 1.217,-	€ 1.329,-	€ 1.434,-
BIO-LUXUSZIMMER RELAX NESTL	€ 1.259,-	€ 1.371,-	€ 1.476,-
KARWENDEL JUNIORSUITE WELLNESS NESTL BERGZAUBER-ZIMMER	€ 1.294,-	€ 1.399,-	€ 1.504,-
JUNIORSUITE SEEBERG PANORAMAJUNIORSUITE	€ 1.350,-	€ 1.448,-	€ 1.553,-
JUNIORSUITE ADLERHORST BIO-FAMILIENSUITE SUITE HEIMATGEFÜHL	€ 1.371,-	€ 1.469,-	€ 1.574,-
SUITE ACHENSEE SUITE HEIMATGEFÜHL SÜD	€ 1.406,-	€ 1.504,-	€ 1.609,-
RELAXSUITE BERGZAUBER SUITE	€ 1.462,-	€ 1.560,-	€ 1.665,-
PANORAMALUXUSSUITE	€ 1.546,-	€ 1.644,-	€ 1.749,-
NATUR-PUR-LUXUS-SUITE	€ 1.721,-	€ 1.819,-	€ 1.924,-



## 10% ERMÄSSIGUNG AUF DEN TAGESPREIS

Preise pro Person und Aufenthalt! Ermäßigung ausnahmslos erst ab 7 Übernachtungen gültig.	7 NÄCHTE	
	VORTEILSPREIS	STATT
KARWENDEL KOMFORT	€ 907,-	€ 1.008,-
KARWENDEL KOMFORT SÜDSEITE	€ 920,-	€ 1.022,-
KARWENDEL SONNJOCH WELLNESS-NESTL JUNIOR NEU	€ 989,-	€ 1.099,-
SCHMUCKKASTL JUNIOR	€ 1.002,-	€ 1.113,-
SCHMUCKKASTL	€ 1.014,-	€ 1.127,-
BIO-LUXUSZIMMER RELAX NESTL	€ 1.052,-	€ 1.169,-
KARWENDEL JUNIORSUITE WELLNESS NESTL BERGZAUBER-ZIMMER	€ 1.084,-	€ 1.204,-
JUNIORSUITE SEEBERG PANORAMAJUNIORSUITE	€ 1.134,-	€ 1.260,-
JUNIORSUITE ADLERHORST BIO-FAMILIENSUITE SUITE HEIMATGEFÜHL	€ 1.153,-	€ 1.281,-
SUITE ACHENSEE SUITE HEIMATGEFÜHL SÜD	€ 1.184,-	€ 1.316,-
RELAXSUITE BERGZAUBER SUITE	€ 1.235,-	€ 1.372,-
PANORAMALUXUSSUITE	€ 1.310,-	€ 1.456,-
NATUR-PUR-LUXUS-SUITE	€ 1.468,-	€ 1.631,-

# STAMMGÄSTE- & FREUNDSCHAFTS- WOCHE

05.01. – 12.01.2020

## Inklusive aller Karwendel-Extras

(siehe Seiten 4 &amp; 5)

Wir freuen uns sehr, Sie auch dieses Jahr zu dieser ganz speziellen Woche begrüßen zu dürfen. Um uns für Ihre Treue zu bedanken, bieten wir Ihnen eine besondere Woche zu ganz besonderen Preisen!

## 10% ERMÄSSIGUNG AUF DEN TAGESPREIS (AB 7 NÄCHTEN BUCHBAR)



# WÜNSCH DIR WAS WOCHEN

MIT WUNSCH IHRER WAHL

06.01. – 01.02.2020 und

07.03. – 29.03.2020

## Inklusive aller Karwendel-Extras

(siehe Seiten 4 & 5)

## DÜRFEN WIR IHNEN EINEN URLAUBSWUNSCH

**ERFÜLLEN?** Sie können sich Ihr ganz individuelles Urlaubspaket aus dem Karwendel Wunschkorb zusammenstellen. (Wunschleistung gilt pro Person)

**2 Nächte = 1 Wunschleistung**

**3 Nächte = 2 Wunschleistungen**

**4 Nächte = 2 Wunschleistungen**

**5 Nächte = 2 Wunschleistungen**

**ab 6 Nächte = 3 Wunschleistungen**

## KARWENDEL WUNSCH KORB

- 1 Aromaölmassage ca. 25 min.
- 1 Johanniskraut-Wickel ca. 25 min.
- 1 Lavendelölpackung ca. 25 min.
- 1 Achenseer Steinölbad ca. 20 min.
- Pur Spa Sensitiv Bad - mit Ringelblume, Melisse und wilder Malve ca. 20 min.
- 1 Gesichtsmassage ca. 25 min.
- 1 Murmeltierölwickel ca. 25 min.
- 1 Kinesio Taping ca. 25 min.
- Revital Körperpeeling - Steinsalz, Bergarnika und Rosmarin ca. 25 min.
- 1 Aromasoulpeeling ca. 25 min.
- 1 Lip Blooming ca. 25 min.
- 1 Flasche Sekt am Zimmer
- 1 Romantikdinner für zwei mit speziellem Menü
- Kochtipps vom Küchenchef ca. 40 min.



Preise pro Person und Aufenthalt! TÄGLICHE ANREISE MÖGLICH!	2 NÄCHTE	3 NÄCHTE	4 NÄCHTE	5 NÄCHTE	6 NÄCHTE	7 NÄCHTE
KARWENDEL KOMFORT	€ 363,-	€ 501,-	€ 653,-	€ 805,-	€ 957,-	€ 1.053,-
KARWENDEL KOMFORT SÜDSEITE	€ 367,-	€ 507,-	€ 661,-	€ 815,-	€ 969,-	€ 1.067,-
KARWENDEL SONNJOCH WELLNESS-NESTL JUNIOR <b>NEU</b>	€ 389,-	€ 540,-	€ 705,-	€ 870,-	€ 1.035,-	€ 1.144,-
SCHMUCKKASTL JUNIOR	€ 393,-	€ 546,-	€ 713,-	€ 880,-	€ 1.047,-	€ 1.158,-
SCHMUCKKASTL	€ 397,-	€ 552,-	€ 721,-	€ 890,-	€ 1.059,-	€ 1.172,-
BIO-LUXUSZIMMER RELAX NESTL	€ 409,-	€ 570,-	€ 745,-	€ 920,-	€ 1.095,-	€ 1.214,-
KARWENDEL JUNIORSUITE WELLNESS NESTL BERGZAUBER-ZIMMER	€ 419,-	€ 585,-	€ 765,-	€ 945,-	€ 1.125,-	€ 1.249,-
JUNIORSUITE SEEBERG PANORAMAJUNIORSUITE	€ 435,-	€ 609,-	€ 797,-	€ 985,-	€ 1.173,-	€ 1.305,-
JUNIORSUITE ADLERHORST BIO-FAMILIENSUITE SUITE HEIMATGEFÜHL	€ 441,-	€ 618,-	€ 809,-	€ 1.000,-	€ 1.191,-	€ 1.326,-
SUITE ACHENSEE SUITE HEIMATGEFÜHL SÜD	€ 451,-	€ 633,-	€ 829,-	€ 1.025,-	€ 1.221,-	€ 1.361,-
RELAXSUITE BERGZAUBER SUITE	€ 467,-	€ 657,-	€ 861,-	€ 1.065,-	€ 1.269,-	€ 1.417,-
PANORAMALUXUSSUITE	€ 491,-	€ 693,-	€ 909,-	€ 1.125,-	€ 1.341,-	€ 1.501,-
NATUR-PUR-LUXUS-SUITE	€ 541,-	€ 768,-	€ 1.009,-	€ 1.250,-	€ 1.491,-	€ 1.676,-

## MIDWEEK- WELLNESS- SPECIAL

06.01. – 29.03.2020



### Inklusive aller Karwendel-Extras

(siehe Seiten 4 &amp; 5)

Für alle, die dem Alltag entfliehen und kurz Kraft tanken möchten, bieten wir unser besonderes Midweek-Wellnessspecial. Verwöhnen Sie sich von Kopf bis Fuß mit Ihrem persönlichen Wellnessgutschein!

**pro Person WELLNESS-Gutschein € 40,- bei 4 Übernachtungen - GRATIS**

**pro Person WELLNESS-Gutschein € 50,- bei 5 Übernachtungen - GRATIS**

Der Gutschein kann ausschließlich für Behandlungen eingelöst werden!

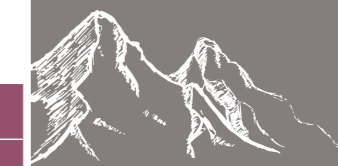
## 4 NÄCHTE - € 40,- GUTSCHEIN (P.P.) 5 NÄCHTE - € 50,- GUTSCHEIN (P.P.)

Preise pro Person und Aufenthalt! Nur für 4 und 5 Nächte buchbar. Anreise nur am Samstag, Sonntag oder Montag möglich	4 NÄCHTE		5 NÄCHTE	
	06.01. – 01.02. & 07.03. – 29.03.20	01.02. – 22.02. & 01.03. – 07.03.20	06.01. – 01.02. & 07.03. – 29.03.20	01.02. – 22.02. & 01.03. – 07.03.20
KARWENDEL KOMFORT	€ 608,-	€ 648,-	€ 760,-	€ 810,-
KARWENDEL KOMFORT SÜDSEITE	€ 616,-	€ 656,-	€ 770,-	€ 820,-
KARWENDEL SONNJOCH WELLNESS-NESTL JUNIOR NEU	€ 660,-	€ 724,-	€ 825,-	€ 905,-
SCHMUCKKASTL JUNIOR	€ 668,-	€ 732,-	€ 835,-	€ 915,-
SCHMUCKKASTL	€ 676,-	€ 740,-	€ 845,-	€ 925,-
BIO-LUXUSZIMMER RELAX NESTL	€ 700,-	€ 764,-	€ 875,-	€ 955,-
KARWENDEL JUNIORSUITE WELLNESS NESTL BERGZAUBER-ZIMMER	€ 720,-	€ 780,-	€ 900,-	€ 975,-
JUNIORSUITE SEEBERG PANORAMAJUNIORSUITE	€ 752,-	€ 808,-	€ 940,-	€ 1.010,-
JUNIORSUITE ADLERHORST BIO-FAMILIENSUITE SUITE HEIMATGEFÜHL	€ 764,-	€ 820,-	€ 955,-	€ 1.025,-
SUITE ACHENSEE SUITE HEIMATGEFÜHL SÜD	€ 784,-	€ 840,-	€ 980,-	€ 1.050,-
RELAXSUITE BERGZAUBER SUITE	€ 816,-	€ 872,-	€ 1.020,-	€ 1.090,-
PANORAMALUXUSSUITE	€ 864,-	€ 920,-	€ 1.080,-	€ 1.150,-
NATUR-PUR-LUXUS-SUITE	€ 964,-	€ 1.020,-	€ 1.205,-	€ 1.275,-



## INKLUSIVE SKIKARTE FÜR DIE REGION ACHENSEE

Preise pro Person und Aufenthalt! Nur ab 7 Nächten buchbar. <b>TÄGLICHE ANREISE MÖGLICH!</b>	7 NÄCHTE		
	06.01. – 01.02. & 07.03. – 29.03.20	01.02. – 22.02. & 01.03. – 07.03.20	22.02. – 01.03.20
KARWENDEL KOMFORT	€ 1.298,-	€ 1.368,-	€ 1.508,-
KARWENDEL KOMFORT SÜDSEITE	€ 1.312,-	€ 1.382,-	€ 1.522,-
KARWENDEL SONNJOCH WELLNESS-NESTL JUNIOR NEU	€ 1.389,-	€ 1.501,-	€ 1.606,-
SCHMUCKKASTL JUNIOR	€ 1.403,-	€ 1.515,-	€ 1.620,-
SCHMUCKKASTL	€ 1.417,-	€ 1.529,-	€ 1.634,-
BIO-LUXUSZIMMER RELAX NESTL	€ 1.459,-	€ 1.571,-	€ 1.676,-
KARWENDEL JUNIORSUITE WELLNESS NESTL BERGZAUBER-ZIMMER	€ 1.494,-	€ 1.599,-	€ 1.704,-
JUNIORSUITE SEEBERG PANORAMAJUNIORSUITE	€ 1.550,-	€ 1.648,-	€ 1.753,-
JUNIORSUITE ADLERHORST BIO-FAMILIENSUITE SUITE HEIMATGEFÜHL	€ 1.571,-	€ 1.669,-	€ 1.774,-
SUITE ACHENSEE SUITE HEIMATGEFÜHL SÜD	€ 1.606,-	€ 1.704,-	€ 1.809,-
RELAXSUITE BERGZAUBER SUITE	€ 1.662,-	€ 1.760,-	€ 1.865,-
PANORAMALUXUSSUITE	€ 1.746,-	€ 1.844,-	€ 1.949,-
NATUR-PUR-LUXUS-SUITE	€ 1.921,-	€ 2.019,-	€ 2.124,-



## SKI-ALPIN-HIT

06.01. – 29.03.2020

### Inklusive aller Karwendel-Extras

(siehe Seiten 4 &amp; 5)

### AUSSERDEM INKLUSIV pro Person

- 5-Tage-Regionalschikarte für die Achensee Region (Pertisau - Maurach - Achenkirch)
- 1 Sport & Vital Packung ca. 45 min.
- 1 regenerierende Sportmassage ca. 25 min.
- 1 Wellness-Après Ski auf unserer Hotelterrasse - genießen Sie 1 Flasche Prosecco Rosé in unseren Schaffell-Liegen (pro Zimmer)

**SIE SPAREN -30% AUF DIE ANGEBOTENEN ANWENDUNGEN!**



# KARWENDEL ZUM KENNENLERNEN

& WIEDERENTDECKEN

06.01. – 29.03.2020

## Inklusive aller Karwendel-Extras

(siehe Seiten 4 & 5)

### MONA-LISA-TAG FÜR SIE

- 1 Gesichtsmassage 25 min.
- 1 Nachtkerzenölpackung 25 min.
- 1 Teilmassage 25 min.

### HERMES-TAG FÜR IHN

- 1 Fußreflexzonenmassage 25 min.
- 1 Tiroler Heubad ca. 25 min.
- 1 Teilmassage ca. 25 min.

Preise pro Person und Aufenthalt! Nur ab 3 Nächten buchbar. <b>TÄGLICHE ANREISE MÖGLICH!</b>	3 NÄCHTE			4 NÄCHTE			5 NÄCHTE		
	06.01. – 01.02. & 07.03. – 29.03.20	01.02. – 22.02. & 01.03. – 07.03.20	22.02. – 01.03.20	06.01. – 01.02. & 07.03. – 29.03.20	01.02. – 22.02. & 01.03. – 07.03.20	22.02. – 01.03.20	06.01. – 01.02. & 07.03. – 29.03.20	01.02. – 22.02. & 01.03. – 07.03.20	22.02. – 01.03.20
KARWENDEL KOMFORT	€ 536,-	€ 566,-	€ 626,-	€ 688,-	€ 728,-	€ 808,-	€ 840,-	€ 890,-	€ 990,-
KARWENDEL KOMFORT SÜDSEITE	€ 542,-	€ 572,-	€ 632,-	€ 696,-	€ 736,-	€ 816,-	€ 850,-	€ 900,-	€ 1.000,-
KARWENDEL SONNJOCH WELLNESS-NESTL JUNIOR NEU	€ 575,-	€ 623,-	€ 668,-	€ 740,-	€ 804,-	€ 864,-	€ 905,-	€ 985,-	€ 1.060,-
SCHMUCKKASTL JUNIOR	€ 581,-	€ 629,-	€ 674,-	€ 748,-	€ 812,-	€ 872,-	€ 915,-	€ 995,-	€ 1.070,-
SCHMUCKKASTL	€ 587,-	€ 635,-	€ 680,-	€ 756,-	€ 820,-	€ 880,-	€ 925,-	€ 1.005,-	€ 1.080,-
BIO-LUXUSZIMMER RELAX NESTL	€ 605,-	€ 653,-	€ 698,-	€ 780,-	€ 844,-	€ 904,-	€ 955,-	€ 1.035,-	€ 1.110,-
KARWENDEL JUNIORSUITE WELLNESS NESTL BERGZAUBER-ZIMMER	€ 620,-	€ 665,-	€ 710,-	€ 800,-	€ 860,-	€ 920,-	€ 980,-	€ 1.055,-	€ 1.130,-
JUNIORSUITE SEEBERG PANORAMAJUNIORSUITE	€ 644,-	€ 686,-	€ 731,-	€ 832,-	€ 888,-	€ 948,-	€ 1.020,-	€ 1.090,-	€ 1.165,-
JUNIORSUITE ADLERHORST BIO-FAMILIENSUITE SUITE HEIMATGEFÜHL	€ 653,-	€ 695,-	€ 740,-	€ 844,-	€ 900,-	€ 960,-	€ 1.035,-	€ 1.105,-	€ 1.180,-
SUITE ACHENSEE SUITE HEIMATGEFÜHL SÜD	€ 668,-	€ 710,-	€ 755,-	€ 864,-	€ 920,-	€ 980,-	€ 1.060,-	€ 1.130,-	€ 1.205,-
RELAXSUITE BERGZAUBER SUITE	€ 692,-	€ 734,-	€ 779,-	€ 896,-	€ 952,-	€ 1.012,-	€ 1.100,-	€ 1.170,-	€ 1.245,-
PANORAMALUXUSSUITE	€ 728,-	€ 770,-	€ 815,-	€ 944,-	€ 1.000,-	€ 1.060,-	€ 1.160,-	€ 1.230,-	€ 1.305,-
NATUR-PUR-LUXUS-SUITE	€ 803,-	€ 845,-	€ 890,-	€ 1.044,-	€ 1.100,-	€ 1.160,-	€ 1.285,-	€ 1.355,-	€ 1.430,-



## SIE SPAREN -20% AUF DIE ANGEBOTENEN ANWENDUNGEN!

### JUST FOR LADIES

06.01. – 29.03.2020

#### Inklusive aller Karwendel-Extras

(siehe Seiten 4 & 5)

#### DAS KURZARRANGEMENT FÜR FRAUEN:

egal ob Mutter und Tochter, Schwestern oder Freundinnen.

#### BEI ANREISE 1 FLASCHE PROSECCO AUF DEM ZIMMER!

#### SOWIE PRO DAME

- 1 Gesichtsbildung Comfort Zone 50 min.
- 1 Aromasoulpeeling 25 min.



Preise pro Person und Aufenthalt! Nur ab 3 Nächten buchbar. <b>TÄGLICHE ANREISE MÖGLICH!</b>	3 NÄCHTE			4 NÄCHTE			5 NÄCHTE		
	06.01. – 01.02. & 07.03. – 29.03.20	01.02. – 22.02. & 01.03. – 07.03.20	22.02. – 01.03.20	06.01. – 01.02. & 07.03. – 29.03.20	01.02. – 22.02. & 01.03. – 07.03.20	22.02. – 01.03.20	06.01. – 01.02. & 07.03. – 29.03.20	01.02. – 22.02. & 01.03. – 07.03.20	22.02. – 01.03.20
KARWENDEL KOMFORT	€ 556,-	€ 586,-	€ 646,-	€ 708,-	€ 748,-	€ 828,-	€ 860,-	€ 910,-	€ 1.010,-
KARWENDEL KOMFORT SÜDSEITE	€ 562,-	€ 592,-	€ 652,-	€ 716,-	€ 756,-	€ 836,-	€ 870,-	€ 920,-	€ 1.020,-
KARWENDEL SONNJOCH WELLNESS-NESTL JUNIOR NEU	€ 595,-	€ 643,-	€ 688,-	€ 760,-	€ 824,-	€ 884,-	€ 925,-	€ 1.005,-	€ 1.080,-
SCHMUCKKASTL JUNIOR	€ 601,-	€ 649,-	€ 694,-	€ 768,-	€ 832,-	€ 892,-	€ 935,-	€ 1.015,-	€ 1.090,-
SCHMUCKKASTL	€ 607,-	€ 655,-	€ 700,-	€ 776,-	€ 840,-	€ 900,-	€ 945,-	€ 1.025,-	€ 1.100,-
BIO-LUXUSZIMMER RELAX NESTL	€ 625,-	€ 673,-	€ 718,-	€ 800,-	€ 864,-	€ 924,-	€ 975,-	€ 1.055,-	€ 1.130,-
KARWENDEL JUNIORSUITE WELLNESS NESTL BERGZAUBER-ZIMMER	€ 640,-	€ 685,-	€ 730,-	€ 820,-	€ 880,-	€ 940,-	€ 1.000,-	€ 1.075,-	€ 1.150,-
JUNIORSUITE SEEBERG PANORAMAJUNIORSUITE	€ 664,-	€ 706,-	€ 751,-	€ 852,-	€ 908,-	€ 968,-	€ 1.040,-	€ 1.110,-	€ 1.185,-
JUNIORSUITE ADLERHORST BIO-FAMILIENSUITE SUITE HEIMATGEFÜHL	€ 673,-	€ 715,-	€ 760,-	€ 864,-	€ 920,-	€ 980,-	€ 1.055,-	€ 1.125,-	€ 1.200,-
SUITE ACHENSEE SUITE HEIMATGEFÜHL SÜD	€ 688,-	€ 730,-	€ 775,-	€ 884,-	€ 940,-	€ 1.000,-	€ 1.080,-	€ 1.150,-	€ 1.225,-
RELAXSUITE BERGZAUBER SUITE	€ 712,-	€ 754,-	€ 799,-	€ 916,-	€ 972,-	€ 1.032,-	€ 1.120,-	€ 1.190,-	€ 1.265,-
PANORAMALUXUSSUITE	€ 748,-	€ 790,-	€ 835,-	€ 964,-	€ 1.020,-	€ 1.080,-	€ 1.180,-	€ 1.250,-	€ 1.325,-
NATUR-PUR-LUXUS-SUITE	€ 823,-	€ 865,-	€ 910,-	€ 1.064,-	€ 1.120,-	€ 1.180,-	€ 1.305,-	€ 1.375,-	€ 1.450,-

# ALPINE STERNSTUNDEN ZU ZWEIT

06.01. – 29.03.2020

## Inklusive aller Karwendel-Extras

(siehe Seiten 4 & 5)

## EIN ROMANTISCHES HOTEL FÜR ALLE SINNE

Für frisch Verliebte, gerade Verlobte, lang Verheiratete. Zum Jahrestag, Honeymoon, Geburtstag oder einfach mal nur so ... die Liebe lässt sich immer feiern und genießen.

## AUSSERDEM INKLUSIV

- 1 Flasche „Fürst Metternich“ bei der Anreise am Zimmer
- 1 Romantikbad zu zweit in der Crystalwanne mit Früchteplatte und 2 Gläsern Prosecco
- 1 Synchronmassage für zwei 25 min.
- 1 Romantkdinner bei Kerzenschein

## SIE SPAREN -20% AUF DIE ANGEBOTENEN ANWENDUNGEN

& ZUSÄTZLICH 1 FLASCHE SEKT AM ZIMMER



Preise pro Person und Aufenthalt! Nur ab 3 Nächten buchbar. <b>TÄGLICHE ANREISE MÖGLICH!</b>	3 NÄCHTE			4 NÄCHTE			5 NÄCHTE		
	06.01. – 01.02. & 07.03. – 29.03.20	01.02. – 22.02. & 01.03. – 07.03.20	22.02. – 01.03.20	06.01. – 01.02. & 07.03. – 29.03.20	01.02. – 22.02. & 01.03. – 07.03.20	22.02. – 01.03.20	06.01. – 01.02. & 07.03. – 29.03.20	01.02. – 22.02. & 01.03. – 07.03.20	22.02. – 01.03.20
KARWENDEL KOMFORT	€ 536,-	€ 566,-	€ 626,-	€ 688,-	€ 728,-	€ 808,-	€ 840,-	€ 890,-	€ 990,-
KARWENDEL KOMFORT SÜDSEITE	€ 542,-	€ 572,-	€ 632,-	€ 696,-	€ 736,-	€ 816,-	€ 850,-	€ 900,-	€ 1.000,-
KARWENDEL SONNJOCH WELLNESS-NESTL JUNIOR NEU	€ 575,-	€ 623,-	€ 668,-	€ 740,-	€ 804,-	€ 864,-	€ 905,-	€ 985,-	€ 1.060,-
SCHMUCKKASTL JUNIOR	€ 581,-	€ 629,-	€ 674,-	€ 748,-	€ 812,-	€ 872,-	€ 915,-	€ 995,-	€ 1.070,-
SCHMUCKKASTL	€ 587,-	€ 635,-	€ 680,-	€ 756,-	€ 820,-	€ 880,-	€ 925,-	€ 1.005,-	€ 1.080,-
BIO-LUXUSZIMMER RELAX NESTL	€ 605,-	€ 653,-	€ 698,-	€ 780,-	€ 844,-	€ 904,-	€ 955,-	€ 1.035,-	€ 1.110,-
KARWENDEL JUNIORSUITE WELLNESS NESTL BERGZAUBER-ZIMMER	€ 620,-	€ 665,-	€ 710,-	€ 800,-	€ 860,-	€ 920,-	€ 980,-	€ 1.055,-	€ 1.130,-
JUNIORSUITE SEEBERG PANORAMAJUNIORSUITE	€ 644,-	€ 686,-	€ 731,-	€ 832,-	€ 888,-	€ 948,-	€ 1.020,-	€ 1.090,-	€ 1.165,-
JUNIORSUITE ADLERHORST BIO-FAMILIENSUITE SUITE HEIMATGEFÜHL	€ 653,-	€ 695,-	€ 740,-	€ 844,-	€ 900,-	€ 960,-	€ 1.035,-	€ 1.105,-	€ 1.180,-
SUITE ACHENSEE SUITE HEIMATGEFÜHL SÜD	€ 668,-	€ 710,-	€ 755,-	€ 864,-	€ 920,-	€ 980,-	€ 1.060,-	€ 1.130,-	€ 1.205,-
RELAXSUITE BERGZAUBER SUITE	€ 692,-	€ 734,-	€ 779,-	€ 896,-	€ 952,-	€ 1.012,-	€ 1.100,-	€ 1.170,-	€ 1.245,-
PANORAMALUXUSSUITE	€ 728,-	€ 770,-	€ 815,-	€ 944,-	€ 1.000,-	€ 1.060,-	€ 1.160,-	€ 1.230,-	€ 1.305,-
NATUR-PUR-LUXUS-SUITE	€ 803,-	€ 845,-	€ 890,-	€ 1.044,-	€ 1.100,-	€ 1.160,-	€ 1.285,-	€ 1.355,-	€ 1.430,-

# HAPPY-FAMILY- WELLNESSTAGE

06.01. – 29.03.2020

## Inklusive aller Karwendel-Extras

(siehe Seiten 4 &amp; 5)

3, 4, 5, 6 bzw. 7 Übernachtungen mit allem Wohlfühlkomfort, den Ihnen das Karwendel bietet.

- Spezielle Kindermenüs zu den Ferienzeiten
- Hausfeiertag mit Aperitifempfang und 7-gängigem Galamenü (freitags)
- Karwendels Gastfreundschaft und Coolness

## FÜR MAMA & PAPA

- je 1 x Aromaölmassage ca. 50 min.

## FÜR MÄDELS & JUNGS

- 1 x Bärenstark von Kopf bis Fuß ca. 30 min.

## FÜR DIE GANZE FAMILIE

- Wellness Après Ski auf unserer Hotelterrasse oder an der Hotelbar bestehend aus 1 Flasche Prosecco Rosé und 1 Kindercocktail pro Kind

## KINDERTAGESSPEZIALPREISE

SIEHE SEITEN 46 &amp; 47

Preise für 2 Erwachsene und Aufenthalt, exklusive Kinder! <b>TÄGLICHE ANREISE MÖGLICH!</b>	3 NÄCHTE			4 NÄCHTE			5 NÄCHTE			6 NÄCHTE			7 NÄCHTE		
	06.01. – 01.02. & 07.03. – 29.03.20	01.02. – 22.02. & 01.03. – 07.03.20	22.02. – 01.03.20	06.01. – 01.02. & 07.03. – 29.03.20	01.02. – 22.02. & 01.03. – 07.03.20	22.02. – 01.03.20	06.01. – 01.02. & 07.03. – 29.03.20	01.02. – 22.02. & 01.03. – 07.03.20	22.02. – 01.03.20	06.01. – 01.02. & 07.03. – 29.03.20	01.02. – 22.02. & 01.03. – 07.03.20	22.02. – 01.03.20	06.01. – 01.02. & 07.03. – 29.03.20	01.02. – 22.02. & 01.03. – 07.03.20	22.02. – 01.03.20
KARWENDEL KOMFORT	€ 1.102,-	€ 1.162,-	€ 1.282,-	€ 1.406,-	€ 1.486,-	€ 1.646,-	€ 1.710,-	€ 1.810,-	€ 2.010,-	€ 2.014,-	€ 2.134,-	€ 2.374,-	€ 2.206,-	€ 2.346,-	€ 2.626,-
KARWENDEL SONNJOCH	€ 1.180,-	€ 1.276,-	€ 1.366,-	€ 1.510,-	€ 1.638,-	€ 1.758,-	€ 1.840,-	€ 2.000,-	€ 2.150,-	€ 2.170,-	€ 2.362,-	€ 2.542,-	€ 2.388,-	€ 2.612,-	€ 2.822,-
SCHMUCKKASTL JUNIOR	€ 1.192,-	€ 1.288,-	€ 1.378,-	€ 1.526,-	€ 1.654,-	€ 1.774,-	€ 1.860,-	€ 2.020,-	€ 2.170,-	€ 2.194,-	€ 2.386,-	€ 2.566,-	€ 2.416,-	€ 2.640,-	€ 2.850,-
SCHMUCKKASTL	€ 1.204,-	€ 1.300,-	€ 1.390,-	€ 1.542,-	€ 1.670,-	€ 1.790,-	€ 1.880,-	€ 2.040,-	€ 2.190,-	€ 2.218,-	€ 2.410,-	€ 2.590,-	€ 2.444,-	€ 2.668,-	€ 2.878,-
BIO-LUXUSZIMMER RELAX NESTL	€ 1.240,-	€ 1.336,-	€ 1.426,-	€ 1.590,-	€ 1.718,-	€ 1.838,-	€ 1.940,-	€ 2.100,-	€ 2.250,-	€ 2.290,-	€ 2.482,-	€ 2.662,-	€ 2.528,-	€ 2.752,-	€ 2.962,-
WELLNESS NESTL BERGZAUBER-ZIMMER	€ 1.270,-	€ 1.360,-	€ 1.450,-	€ 1.630,-	€ 1.750,-	€ 1.870,-	€ 1.990,-	€ 2.140,-	€ 2.290,-	€ 2.350,-	€ 2.530,-	€ 2.710,-	€ 2.598,-	€ 2.808,-	€ 3.018,-
JUNIORSUITE SEEBERG PANORAMAJUNIORSUITE	€ 1.318,-	€ 1.402,-	€ 1.492,-	€ 1.694,-	€ 1.806,-	€ 1.926,-	€ 2.070,-	€ 2.210,-	€ 2.360,-	€ 2.446,-	€ 2.614,-	€ 2.794,-	€ 2.710,-	€ 2.906,-	€ 3.116,-
JUNIORSUITE ADLERHORST BIO-FAMILIENSUITE SUITE HEIMATGEFÜHL	€ 1.336,-	€ 1.420,-	€ 1.510,-	€ 1.718,-	€ 1.830,-	€ 1.950,-	€ 2.100,-	€ 2.240,-	€ 2.390,-	€ 2.482,-	€ 2.650,-	€ 2.830,-	€ 2.752,-	€ 2.948,-	€ 3.158,-
SUITE ACHENSEE SUITE HEIMATGEFÜHL SÜD	€ 1.366,-	€ 1.450,-	€ 1.540,-	€ 1.758,-	€ 1.870,-	€ 1.990,-	€ 2.150,-	€ 2.290,-	€ 2.440,-	€ 2.542,-	€ 2.710,-	€ 2.890,-	€ 2.822,-	€ 3.018,-	€ 3.228,-
RELAXSUITE BERGZAUBER SUITE	€ 1.414,-	€ 1.498,-	€ 1.588,-	€ 1.822,-	€ 1.934,-	€ 2.054,-	€ 2.230,-	€ 2.370,-	€ 2.520,-	€ 2.638,-	€ 2.806,-	€ 2.986,-	€ 2.934,-	€ 3.130,-	€ 3.340,-
PANORAMALUXUSSUITE	€ 1.486,-	€ 1.570,-	€ 1.660,-	€ 1.918,-	€ 2.030,-	€ 2.150,-	€ 2.350,-	€ 2.490,-	€ 2.640,-	€ 2.782,-	€ 2.950,-	€ 3.130,-	€ 3.102,-	€ 3.298,-	€ 3.508,-
NATUR-PUR-LUXUS-SUITE	€ 1.636,-	€ 1.720,-	€ 1.810,-	€ 2.118,-	€ 2.230,-	€ 2.350,-	€ 2.600,-	€ 2.740,-	€ 2.890,-	€ 3.082,-	€ 3.250,-	€ 3.430,-	€ 3.452,-	€ 3.648,-	€ 3.858,-



# KARWENDEL FAMILIENHIT

KINDERSPEZIALTARIFE

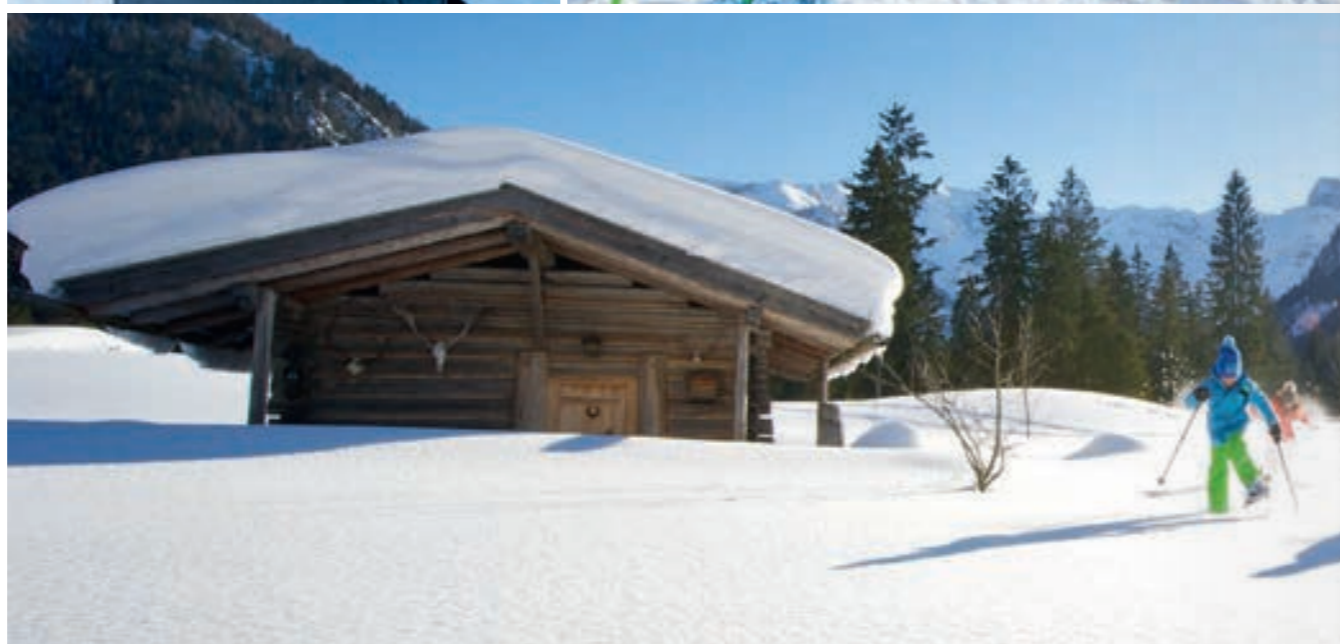
06.01. – 29.03.2020

## Inklusive aller Karwendel-Extras

(siehe Seiten 4 & 5)

- Bei uns wohnen Kinder bis zum 4. Geburtstag GRATIS und von 4 bis 15,99 Jahren im Zimmer der Eltern (2 vollzählende Personen) zum Spezialpreis pro Kind und Tag inklusive unserer Karwendel-Kinder-Wohlfühlpension.

## VORTEILSPREISE FÜR KINDER



Kinderspezialpreise gültig ab 2 Vollzahler pro Zimmer	0 – 3,99 JAHRE	4 – 8,99 JAHRE	9 – 11,99 JAHRE	12 – 15,99 JAHRE
KARWENDEL KOMFORT KARWENDEL SONNJOCH SCHMUCKKASTL JUNIOR SCHMUCKKASTL BIO-LUXUSZIMMER RELAX NESTL WELLNESS NESTL BERGZAUBER-ZIMMER JUNIORSUITE SEEBERG PANORAMAJUNIORSUITE RELAXSUITE BERGZAUBER SUITE JUNIORSUITE ADLERHORST SUITE HEIMATGEFÜHL SUITE HEIMATGEFÜHL SÜD	FREI	€ 25,-	€ 30,-	€ 50,-
BIO-FAMILIENSUITE SUITE ACHENSEE	FREI	€ 30,-	€ 35,-	€ 60,-
PANORAMALUXUSSUITE NATUR-PUR-LUXUS-SUITE	FREI	€ 35,-	€ 40,-	€ 65,-





## DOPPELZIMMER KOMFORT

ca. 27 m<sup>2</sup>

Ein schönes Komfort-Doppelzimmer mit begehrter Dusche und getrenntem WC, Föhn, Sat-TV, Radio, Telefon, Internetanschluss, kostenlosem WLAN, Safe, Kühlschrank, Sitzecke und Balkon



Preise pro Person und Tag inklusive 3/4 Verwöhn Pension	28.11. – 16.12.19 06.01. – 01.02.20 07.03. – 29.03.20	16.12. – 23.12.19 03.01. – 06.01.20 22.02. – 01.03.20	23.12.19 – 03.01.20	06.01. – 01.02.20 07.03. – 29.03.20
ab 7 Tage	€ 144,-	€ 174,-	€ 229,-	€ 154,-
ab 3 – 6 Tage	€ 152,-	€ 182,-	€ 237,-	€ 162,-
1 – 2 Tage	€ 159,-	€ 189,-	€ 244,-	€ 169,-

Bei einem Aufenthalt von So-Do profitieren Sie von unserem 7-Tagespreis!

- Bei Anreise am FR. oder SA. für nur 1 Nacht Aufpreis € 25,- pro Person auf den 1-2-Tagespreis
- Einzelzimmer-Zuschlag pro Nacht € 30,- (vom 23.12. – 03.01. EZZ 50% pro Nacht auf den Tagespreis)

\*einmaliger Silvesterzuschlag € 70,- pro Person (ab 16 Jahren)

## DOPPELZIMMER KOMFORT

Südseite ca. 27 m<sup>2</sup>

Ein schönes Komfort-Doppelzimmer mit begehrter Dusche und getrenntem WC, Föhn, Sat-TV, Radio, Telefon, Internetanschluss, kostenlosem WLAN, Safe, Kühlschrank, Sitzecke und Balkon



Preise pro Person und Tag inklusive 3/4 Verwöhn Pension	28.11. – 16.12.19 06.01. – 01.02.20 07.03. – 29.03.20	16.12. – 23.12.19 03.01. – 06.01.20 22.02. – 01.03.20	23.12.19 – 03.01.20	06.01. – 01.02.20 07.03. – 29.03.20
ab 7 Tage	€ 146,-	€ 176,-	€ 231,-	€ 156,-
ab 3 – 6 Tage	€ 154,-	€ 184,-	€ 239,-	€ 164,-
1 – 2 Tage	€ 161,-	€ 191,-	€ 246,-	€ 171,-

Bei einem Aufenthalt von So-Do profitieren Sie von unserem 7-Tagespreis!

- Bei Anreise am FR. oder SA. für nur 1 Nacht Aufpreis € 25,- pro Person auf den 1-2-Tagespreis
- Einzelzimmer-Zuschlag pro Nacht € 30,- (vom 23.12. – 03.01. EZZ 50% pro Nacht auf den Tagespreis)

\*einmaliger Silvesterzuschlag € 70,- pro Person (ab 16 Jahren)

## DOPPELZIMMER SONNJOCH

ca. 34 m<sup>2</sup>

Doppelzimmer in Zirbenholz getäfelt, mit Duschbadewanne, WC, Föhn, Sat-TV, Radio, Telefon, Internetanschluss, Salzkristalleuchte, kostenlosem WLAN, Safe, Sitzecke mit echtem Tiroler Bauernkachelofen für gemütliche Stunden zu zweit und Balkon



Preise pro Person und Tag inklusive 3/4 Verwöhn Pension	28.11. – 16.12.19 06.01. – 01.02.20 07.03. – 29.03.20	16.12. – 23.12.19 03.01. – 06.01.20 22.02. – 01.03.20	23.12.19 – 03.01.20	06.01. – 01.02.20 07.03. – 29.03.20
ab 7 Tage	€ 157,-	€ 188,-	€ 256,-	€ 173,-
ab 3 – 6 Tage	€ 165,-	€ 196,-	€ 264,-	€ 181,-
1 – 2 Tage	€ 172,-	€ 203,-	€ 271,-	€ 188,-

Bei einem Aufenthalt von So-Do profitieren Sie von unserem 7-Tagespreis!

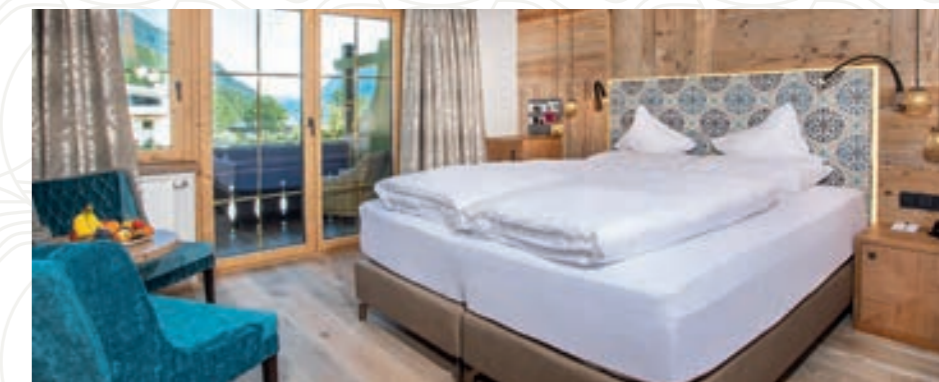
- Bei Anreise am FR. oder SA. für nur 1 Nacht Aufpreis € 25,- pro Person auf den 1-2-Tagespreis
- Einzelzimmer-Zuschlag pro Nacht € 30,- (vom 23.12. – 03.01. EZZ 50% pro Nacht auf den Tagespreis)

\*einmaliger Silvesterzuschlag € 70,- pro Person (ab 16 Jahren)

## WELLNESS-NESTL JUNIOR

ca. 27 m<sup>2</sup>

Neues Doppelzimmer im modern alpinen Stil, direkt neben dem SKY-SPA gelegen, mit begehrter Dusche, WC, mit exklusivem Holzboden ausgestattet, gemütlicher Sitzgelegenheit, Flat-TV, Kühlschrank, kostenlosem WLAN, Safe und Balkon



Preise pro Person und Tag inklusive 3/4 Verwöhn Pension	28.11. – 16.12.19 06.01. – 01.02.20 07.03. – 29.03.20	16.12. – 23.12.19 03.01. – 06.01.20 22.02. – 01.03.20	23.12.19 – 03.01.20	06.01. – 01.02.20 07.03. – 29.03.20
ab 7 Tage	€ 157,-	€ 188,-	€ 256,-	€ 173,-
ab 3 – 6 Tage	€ 165,-	€ 196,-	€ 264,-	€ 181,-
1 – 2 Tage	€ 172,-	€ 203,-	€ 271,-	€ 188,-

Bei einem Aufenthalt von So-Do profitieren Sie von unserem 7-Tagespreis!

- Bei Anreise am FR. oder SA. für nur 1 Nacht Aufpreis € 25,- pro Person auf den 1-2-Tagespreis
- Einzelzimmer-Zuschlag pro Nacht € 30,- (vom 23.12. – 03.01. EZZ 50% pro Nacht auf den Tagespreis)

\*einmaliger Silvesterzuschlag € 70,- pro Person (ab 16 Jahren)

## SCHMUCKKASTL JUNIOR

ca. 32 m<sup>2</sup>

Doppelzimmer in Zirbenholz oder Fichte-Altholz getäfelt, mit Duschbadewanne, getrenntem WC, Föhn, Sat-TV, Radio, Telefon, Salzkristalleuchte, Internetanschluss, kostenlosem WLAN, Safe, Kühlschrank, Sitzecke und Balkon zur Südseite ausgerichtet



## SCHMUCKKASTL

Südseite ca. 36 m<sup>2</sup>

Doppelzimmer in Zirbenholz getäfelt, mit Duschbadewanne, getrenntem WC, Föhn, Sat-TV, Radio, Telefon, Salzkristalleuchte, Internetanschluss, kostenlosem WLAN, Safe, Kühlschrank, Sitzecke und Balkon zur Südseite ausgerichtet



## BIO LUXUSZIMMER

ca. 38 m<sup>2</sup>

Doppelzimmer in Zirbenholz getäfelt, ausgestattet mit dem SAMINA-Schlafsystem für besseren und gesünderen Schlaf, mit begehbare Dusche, Badewanne, separatem WC, Föhn, Sat-TV, Radio, Telefon, Internetanschluss, kostenlosem WLAN, Safe, Kühlschrank, Salzkristalleuchte, Sitzecke mit echtem Tiroler Bauernkachelofen für gemeinsame Stunden zu zweit, hochwertigem Holzboden (speziell für unsere Allergiker) und französischem Balkon, haustierfrei



## RELAX NESTL

ca. 38 m<sup>2</sup>

Neues Luxusdoppelzimmer im modern alpinen Stil, mit begehbare Dusche, getrenntem WC, Sitzecke mit echtem Tiroler Bauernkachelofen, integriertem Wohnbereich mit gemütlicher Couch. Flat-TV, Kühlschrank, Internetanschluss, kostenlosem WLAN, Safe und französischem Balkon



Preise pro Person und Tag inklusive 3/4 Verwöhn Pension	28.11. – 16.12.19 06.01. – 01.02.20 07.03. – 29.03.20	16.12. – 23.12.19 03.01. – 06.01.20 22.02. – 01.03.20	23.12.19 – 03.01.20	06.01. – 01.02.20 07.03. – 29.03.20
ab 7 Tage	€ 159,-	€ 190,-	€ 258,-	€ 175,-
ab 3 – 6 Tage	€ 167,-	€ 198,-	€ 266,-	€ 183,-
1 – 2 Tage	€ 174,-	€ 205,-	€ 273,-	€ 190,-

Preise pro Person und Tag inklusive 3/4 Verwöhn Pension	28.11. – 16.12.19 06.01. – 01.02.20 07.03. – 29.03.20	16.12. – 23.12.19 03.01. – 06.01.20 22.02. – 01.03.20	23.12.19 – 03.01.20	06.01. – 01.02.20 07.03. – 29.03.20
ab 7 Tage	€ 161,-	€ 192,-	€ 260,-	€ 177,-
ab 3 – 6 Tage	€ 169,-	€ 200,-	€ 268,-	€ 185,-
1 – 2 Tage	€ 176,-	€ 207,-	€ 275,-	€ 192,-

Preise pro Person und Tag inklusive 3/4 Verwöhn Pension	28.11. – 16.12.19 06.01. – 01.02.20 07.03. – 29.03.20	16.12. – 23.12.19 03.01. – 06.01.20 22.02. – 01.03.20	23.12.19 – 03.01.20	06.01. – 01.02.20 07.03. – 29.03.20
ab 7 Tage	€ 167,-	€ 198,-	€ 266,-	€ 183,-
ab 3 – 6 Tage	€ 175,-	€ 206,-	€ 274,-	€ 191,-
1 – 2 Tage	€ 182,-	€ 213,-	€ 281,-	€ 198,-

Preise pro Person und Tag inklusive 3/4 Verwöhn Pension	28.11. – 16.12.19 06.01. – 01.02.20 07.03. – 29.03.20	16.12. – 23.12.19 03.01. – 06.01.20 22.02. – 01.03.20	23.12.19 – 03.01.20	06.01. – 01.02.20 07.03. – 29.03.20
ab 7 Tage	€ 167,-	€ 198,-	€ 266,-	€ 183,-
ab 3 – 6 Tage	€ 175,-	€ 206,-	€ 274,-	€ 191,-
1 – 2 Tage	€ 182,-	€ 213,-	€ 281,-	€ 198,-

Bei einem Aufenthalt von So-Do profitieren Sie von unserem 7-Tagespreis!

- Bei Anreise am FR. oder SA. für nur 1 Nacht Aufpreis € 25,- pro Person auf den 1-2-Tagespreis
- Einzelzimmer-Zuschlag pro Nacht € 30,- (vom 23.12. – 03.01. EZZ 50% pro Nacht auf den Tagespreis)

\*einmaliger Silvesterzuschlag € 70,- pro Person (ab 16 Jahren)

Bei einem Aufenthalt von So-Do profitieren Sie von unserem 7-Tagespreis!

- Bei Anreise am FR. oder SA. für nur 1 Nacht Aufpreis € 25,- pro Person auf den 1-2-Tagespreis
- Einzelzimmer-Zuschlag pro Nacht € 30,- (vom 23.12. – 03.01. EZZ 50% pro Nacht auf den Tagespreis)

\*einmaliger Silvesterzuschlag € 70,- pro Person (ab 16 Jahren)

Bei einem Aufenthalt von So-Do profitieren Sie von unserem 7-Tagespreis!

- Bei Anreise am FR. oder SA. für nur 1 Nacht Aufpreis € 25,- pro Person auf den 1-2-Tagespreis
- Einzelzimmer-Zuschlag pro Nacht € 50,- (vom 23.12. – 03.01. EZZ 50% pro Nacht auf den Tagespreis)

\*einmaliger Silvesterzuschlag € 70,- pro Person (ab 16 Jahren)

Bei einem Aufenthalt von So-Do profitieren Sie von unserem 7-Tagespreis!

- Bei Anreise am FR. oder SA. für nur 1 Nacht Aufpreis € 25,- pro Person auf den 1-2-Tagespreis
- Einzelzimmer-Zuschlag pro Nacht € 50,- (vom 23.12. – 03.01. EZZ 50% pro Nacht auf den Tagespreis)

\*einmaliger Silvesterzuschlag € 70,- pro Person (ab 16 Jahren)

## KARWENDEL JUNIORSUITE

ca. 42 m<sup>2</sup>

In Zirbenholz getäfelt, vereint dieses Zimmer Tiroler Tradition und Moderne. Diese Suite ist ausgestattet mit einem schönem Bad mit Duschbadewanne, separatem WC, Radio, Telefon, Salzkristalleuchte, Sitzecke mit echtem Tiroler Bauernkachelofen für gemütliche Stunden zu zweit, Sat-TV, Internetanschluss, kostenlosem WLAN, Safe, Kühlschrank und Balkon



Preise pro Person und Tag inklusive 3/4 Verwöhn Pension	28.11. – 16.12.19 06.01. – 01.02.20 07.03. – 29.03.20	16.12. – 23.12.19 03.01. – 06.01.20 22.02. – 01.03.20	23.12.19 – 03.01.20	06.01. – 01.02.20 07.03. – 29.03.20
ab 7 Tage	€ 172,-	€ 202,-	€ 270,-	€ 187,-
ab 3 – 6 Tage	€ 180,-	€ 210,-	€ 278,-	€ 195,-
1 – 2 Tage	€ 187,-	€ 217,-	€ 285,-	€ 202,-

Bei einem Aufenthalt von So-Do profitieren Sie von unserem 7-Tagespreis!

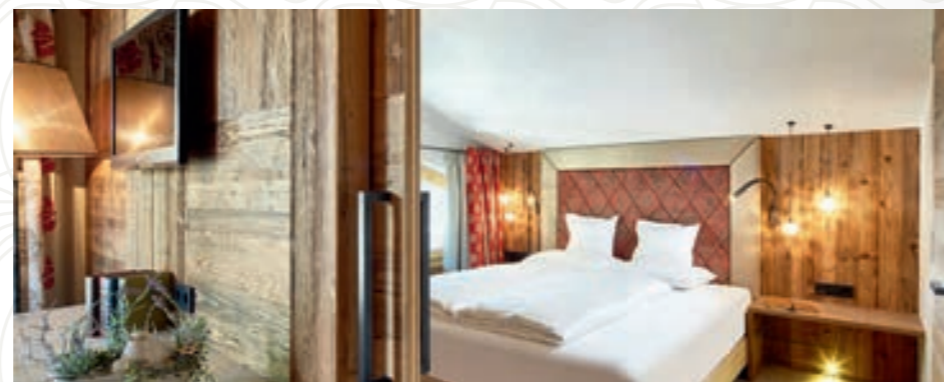
- Bei Anreise am FR. oder SA. für nur 1 Nacht Aufpreis € 25,- pro Person auf den 1-2-Tagespreis
- Einzelzimmer-Zuschlag pro Nacht € 50,- (vom 23.12. – 03.01. EZZ 50% pro Nacht auf den Tagespreis)

\*einmaliger Silvesterzuschlag € 70,- pro Person (ab 16 Jahren)

## WELLNESS-NESTL

ca. 40 m<sup>2</sup>

Neues Luxusdoppelzimmer im modern alpinen Stil, direkt neben dem SKY-SPA gelegen, mit begehrter Dusche, WC, Vorraum mit integriertem Schrank, mit exklusivem Holzboden ausgestattet, großzügigem Wohnbereich mit gemütlicher Sitzecke und großzügigem Sofa, separat abgetrenntem Schlafzimmer, Flat-TVs im Wohn- & Schlafbereich, Kühlschrank, kostenlosem WLAN, Safe und französischem Balkon



Preise pro Person und Tag inklusive 3/4 Verwöhn Pension	28.11. – 16.12.19 06.01. – 01.02.20 07.03. – 29.03.20	16.12. – 23.12.19 03.01. – 06.01.20 22.02. – 01.03.20	23.12.19 – 03.01.20	06.01. – 01.02.20 07.03. – 29.03.20
ab 7 Tage	€ 172,-	€ 202,-	€ 270,-	€ 187,-
ab 3 – 6 Tage	€ 180,-	€ 210,-	€ 278,-	€ 195,-
1 – 2 Tage	€ 187,-	€ 217,-	€ 285,-	€ 202,-

Bei einem Aufenthalt von So-Do profitieren Sie von unserem 7-Tagespreis!

- Bei Anreise am FR. oder SA. für nur 1 Nacht Aufpreis € 25,- pro Person auf den 1-2-Tagespreis
- Einzelzimmer-Zuschlag pro Nacht € 50,- (vom 23.12. – 03.01. EZZ 50% pro Nacht auf den Tagespreis)

\*einmaliger Silvesterzuschlag € 70,- pro Person (ab 16 Jahren)

## BERGZAUBER-ZIMMER

Südseite ca. 40 m<sup>2</sup>

Neues Luxusdoppelzimmer in Stadel-Altholz getäfelt, mit begehrter Dusche, getrenntem WC, Sitzecke mit echtem Tiroler Bauernkachelofen, integriertem Wohnbereich mit gemütlicher Couch, Flat-TV, Kühlschrank, Internetanschluss, kostenlosem WLAN, Safe und Balkon zur Südseite mit fantastischem Blick auf das Karwendelgebirge



Preise pro Person und Tag inklusive 3/4 Verwöhn Pension	28.11. – 16.12.19 06.01. – 01.02.20 07.03. – 29.03.20	16.12. – 23.12.19 03.01. – 06.01.20 22.02. – 01.03.20	23.12.19 – 03.01.20	06.01. – 01.02.20 07.03. – 29.03.20
ab 7 Tage	€ 172,-	€ 202,-	€ 270,-	€ 187,-
ab 3 – 6 Tage	€ 180,-	€ 210,-	€ 278,-	€ 195,-
1 – 2 Tage	€ 187,-	€ 217,-	€ 285,-	€ 202,-

Bei einem Aufenthalt von So-Do profitieren Sie von unserem 7-Tagespreis!

- Bei Anreise am FR. oder SA. für nur 1 Nacht Aufpreis € 25,- pro Person auf den 1-2-Tagespreis
- Einzelzimmer-Zuschlag pro Nacht € 50,- (vom 23.12. – 03.01. EZZ 50% pro Nacht auf den Tagespreis)

\*einmaliger Silvesterzuschlag € 70,- pro Person (ab 16 Jahren)

## JUNIORSUITE SEEBERG

ca. 42 m<sup>2</sup>

In Zirbenholz getäfelt, vereint dieses Luxuszimmer Tiroler Tradition und Moderne. Diese Suite ist ausgestattet mit einem schönen Tageslichtbad mit begehrter Dusche und Badewanne, separatem WC, Radio, Telefon, Salzkristalleuchte, Sitzecke mit echtem Tiroler Bauernkachelofen für gemütliche Stunden zu zweit, Sat-TV, Internetanschluss, kostenlosem WLAN, Safe, Kühlschrank und Balkon mit traumhaftem Blick auf den Seeberg



Preise pro Person und Tag inklusive 3/4 Verwöhn Pension	28.11. – 16.12.19 06.01. – 01.02.20 07.03. – 29.03.20	16.12. – 23.12.19 03.01. – 06.01.20 22.02. – 01.03.20	23.12.19 – 03.01.20	06.01. – 01.02.20 07.03. – 29.03.20
ab 7 Tage	€ 180,-	€ 209,-	€ 277,-	€ 194,-
ab 3 – 6 Tage	€ 188,-	€ 217,-	€ 285,-	€ 202,-
1 – 2 Tage	€ 195,-	€ 224,-	€ 292,-	€ 209,-

Bei einem Aufenthalt von So-Do profitieren Sie von unserem 7-Tagespreis!

- Bei Anreise am FR. oder SA. für nur 1 Nacht Aufpreis € 25,- pro Person auf den 1-2-Tagespreis
- Einzelzimmer-Zuschlag pro Nacht € 50,- (vom 23.12. – 03.01. EZZ 50% pro Nacht auf den Tagespreis)

\*einmaliger Silvesterzuschlag € 70,- pro Person (ab 16 Jahren)

## PANORAMA JUNIORSUITE

ca. 42 m<sup>2</sup>

In Zirbenholz getäfelt, vereint dieses Luxuszimmer Tiroler Tradition und Moderne. Ausgestattet mit einem schönen Tageslichtbad mit begehbare Dusche und Badewanne, separatem WC, Radio, Telefon, Salzkristalleuchte, Sitzecke, Sat-TV, Internetanschluss, kostenlosem WLAN, Safe und Balkon mit traumhaftem Blick auf den Achensee



## JUNIORSUITE ADLERHORST

Südseite ca. 42 m<sup>2</sup>

In Zirbenholz getäfelt, vereint dieses Luxuszimmer Tiroler Tradition und Moderne. Diese Suite ist ausgestattet mit einem schönen Bad mit begehbare Dusche und Badewanne, separatem WC, Radio, Telefon, Salzkristalleuchte, Sitzecke mit echtem Tiroler Bauernkachelofen für gemütliche Stunden zu zweit, Sat-TV, Internetanschluss, kostenlosem WLAN, Safe, Kühlschrank und Balkon mit traumhaftem Blick auf das Karwendelgebirge und den Achensee (südseitig)



## SUITE HEIMATGEFÜHL

ca. 45 m<sup>2</sup>

Erstklassige Suite im modernen Stil in Stadel-Altholz getäfelt, mit alpinen Materialien ausgestattet, Natursteinverkleidung, gepolsterter Lodenwand, Wohnbereich mit gemütlichem Sofa, Kühlschrank, romantischem Effekt durch Kamin-LED-Feuerstelle, Flat-TV, Luxusbadzimmer mit Doppelwaschbecken, begehbare Dusche sowie freistehender Badewanne und getrenntem WC, kostenlosem WLAN, Safe und Balkon



## BIO FAMILIENSUITE

ca. 48 m<sup>2</sup>

Top-Familien suite im modern alpinen Stil in Altholz silbergrau getäfelt, allergikerfreundlich mit exklusivem Holzboden, mit alpinen Elementen ausgestattet, gepolsterter Lodenwand, schönem Wohn-Schlafzimmer mit gemütlicher Sitzecke, separatem Kinderschlafzimmer, Badezimmer mit begehbare Dusche & WC, separatem Kinder-WC, Schreibtisch im Eltern- & Kinderzimmer, Flat-TVs im Eltern- & Kinderzimmer, Kühlschrank, Internetanschluss, kostenlosem WLAN, Safe und französischem Balkon, haustierfrei



Preise pro Person und Tag inklusive 3/4 Verwöhn Pension	28.11. – 16.12.19 06.01. – 01.02.20 07.03. – 29.03.20	16.12. – 23.12.19 03.01. – 06.01.20 22.02. – 01.03.20	23.12.19 – 03.01.20	06.01. – 01.02.20 07.03. – 29.03.20
ab 7 Tage	€ 180,-	€ 209,-	€ 277,-	€ 194,-
ab 3 – 6 Tage	€ 188,-	€ 217,-	€ 285,-	€ 202,-
1 – 2 Tage	€ 195,-	€ 224,-	€ 292,-	€ 209,-

Bei einem Aufenthalt von So-Do profitieren Sie von unserem 7-Tagespreis!

- Bei Anreise am FR. oder SA. für nur 1 Nacht Aufpreis € 25,- pro Person auf den 1-2-Tagespreis
- Einzelzimmer-Zuschlag pro Nacht € 50,- (vom 23.12. – 03.01. EZZ 50% pro Nacht auf den Tagespreis)

\*einmaliger Silvesterzuschlag € 70,- pro Person (ab 16 Jahren)



Preise pro Person und Tag inklusive 3/4 Verwöhn Pension	28.11. – 16.12.19 06.01. – 01.02.20 07.03. – 29.03.20	16.12. – 23.12.19 03.01. – 06.01.20 22.02. – 01.03.20	23.12.19 – 03.01.20	06.01. – 01.02.20 07.03. – 29.03.20
ab 7 Tage	€ 183,-	€ 212,-	€ 280,-	€ 197,-
ab 3 – 6 Tage	€ 191,-	€ 220,-	€ 288,-	€ 205,-
1 – 2 Tage	€ 198,-	€ 227,-	€ 295,-	€ 212,-

Bei einem Aufenthalt von So-Do profitieren Sie von unserem 7-Tagespreis!

- Bei Anreise am FR. oder SA. für nur 1 Nacht Aufpreis € 25,- pro Person auf den 1-2-Tagespreis
- Einzelzimmer-Zuschlag pro Nacht € 50,- (vom 23.12. – 03.01. EZZ 50% pro Nacht auf den Tagespreis)

\*einmaliger Silvesterzuschlag € 70,- pro Person (ab 16 Jahren)



Preise pro Person und Tag inklusive 3/4 Verwöhn Pension	28.11. – 16.12.19 06.01. – 01.02.20 07.03. – 29.03.20	16.12. – 23.12.19 03.01. – 06.01.20 22.02. – 01.03.20	23.12.19 – 03.01.20	06.01. – 01.02.20 07.03. – 29.03.20
ab 7 Tage	€ 183,-	€ 212,-	€ 280,-	€ 197,-
ab 3 – 6 Tage	€ 191,-	€ 220,-	€ 288,-	€ 205,-
1 – 2 Tage	€ 198,-	€ 227,-	€ 295,-	€ 212,-

Bei einem Aufenthalt von So-Do profitieren Sie von unserem 7-Tagespreis!

- Bei Anreise am FR. oder SA. für nur 1 Nacht Aufpreis € 25,- pro Person auf den 1-2-Tagespreis
- Einzelzimmer-Zuschlag pro Nacht € 50,- (vom 23.12. – 03.01. EZZ 50% pro Nacht auf den Tagespreis)

\*einmaliger Silvesterzuschlag € 70,- pro Person (ab 16 Jahren)



Preise pro Person und Tag inklusive 3/4 Verwöhn Pension	28.11. – 16.12.19 06.01. – 01.02.20 07.03. – 29.03.20	16.12. – 23.12.19 03.01. – 06.01.20 22.02. – 01.03.20	23.12.19 – 03.01.20	06.01. – 01.02.20 07.03. – 29.03.20
ab 7 Tage	€ 183,-	€ 212,-	€ 280,-	€ 197,-
ab 3 – 6 Tage	€ 191,-	€ 220,-	€ 288,-	€ 205,-
1 – 2 Tage	€ 198,-	€ 227,-	€ 295,-	€ 212,-

Bei einem Aufenthalt von So-Do profitieren Sie von unserem 7-Tagespreis!

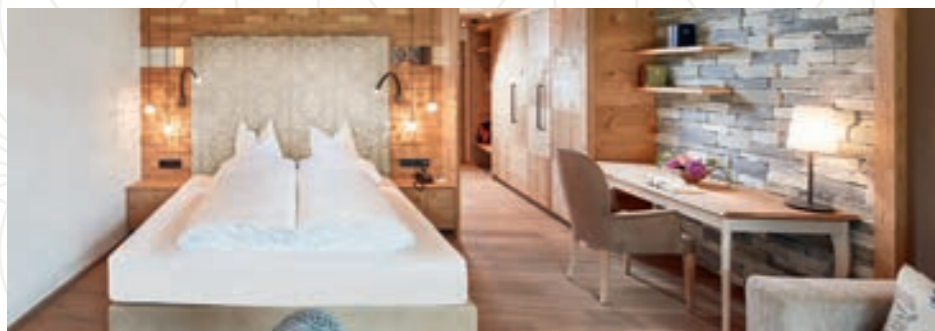
- Bei Anreise am FR. oder SA. für nur 1 Nacht Aufpreis € 25,- pro Person auf den 1-2-Tagespreis
- Einzelzimmer-Buchung nicht möglich!

\*einmaliger Silvesterzuschlag € 70,- pro Person (ab 16 Jahren)

## SUITE HEIMATGEFÜHL SÜD

ca. 45 m<sup>2</sup>

Erstklassige Suite im modernen Stil in Stadel-Altholz getäfelt, mit alpinen Materialien ausgestattet, Natursteinverkleidung, gepolsterter Lodenwand, Wohnbereich mit gemütlichem Sofa, Kühlschrank, romantischem Effekt durch Kamin-LED-Feuerstelle (größtenteils), Flat-TV, Luxusbadzimmer mit Doppelwaschbecken, begehbare Dusche sowie freistehender Badewanne und getrenntem WC, Safe, kostenlosem WLAN und Balkon zur Südseite gelegen mit fantastischem Blick auf das Karwendelgebirge und den Achensee



Preise pro Person und Tag inklusive 3/4 Verwöhpension	28.11. – 16.12.19 06.01. – 01.02.20 07.03. – 29.03.20	16.12. – 23.12.19 03.01. – 06.01.20 22.02. – 01.03.20	23.12.19 – 03.01.20	06.01. – 01.02.20 07.03. – 29.03.20
ab 7 Tage	€ 188,-	€ 217,-	€ 285,-	€ 202,-
ab 3 – 6 Tage	€ 196,-	€ 225,-	€ 293,-	€ 210,-
1 – 2 Tage	€ 203,-	€ 232,-	€ 300,-	€ 217,-

Bei einem Aufenthalt von So-Do profitieren Sie von unserem 7-Tagespreis!

- Bei Anreise am FR. oder SA. für nur 1 Nacht Aufpreis € 25,- pro Person auf den 1-2-Tagespreis
- Einzelzimmer-Zuschlag pro Nacht € 50,- (vom 23.12. – 03.01. EZZ 50% pro Nacht auf den Tagespreis)

\*einmaliger Silvesterzuschlag € 70,- pro Person (ab 16 Jahren)

## KARWENDEL SUITE ACHENSEE

ca. 50 m<sup>2</sup>

In Zirbenholz getäfelt, vereint diese Suite Tiroler Tradition und Moderne. Diese Suite ist ausgestattet mit einem schönen Wohn-Schlafzimmer mit Sitzzecke und echtem Tiroler Bauernkachelofen, separatem Kinderzimmer (mit 2 Einzelbetten), schönem Bad mit begehbare Dusche und Badewanne, separatem WC, Radio, Telefon, Sat-TV, Salzkristalleuchte, Internetanschluss, kostenlosem WLAN, Safe und Balkon mit traumhaftem Blick direkt auf den Achensee



Preise pro Person und Tag inklusive 3/4 Verwöhpension	28.11. – 16.12.19 06.01. – 01.02.20 07.03. – 29.03.20	16.12. – 23.12.19 03.01. – 06.01.20 22.02. – 01.03.20	23.12.19 – 03.01.20	06.01. – 01.02.20 07.03. – 29.03.20
ab 7 Tage	€ 188,-	€ 217,-	€ 285,-	€ 202,-
ab 3 – 6 Tage	€ 196,-	€ 225,-	€ 293,-	€ 210,-
1 – 2 Tage	€ 203,-	€ 232,-	€ 300,-	€ 217,-

Bei einem Aufenthalt von So-Do profitieren Sie von unserem 7-Tagespreis!

- Bei Anreise am FR. oder SA. für nur 1 Nacht Aufpreis € 25,- pro Person auf den 1-2-Tagespreis
- Einzelzimmer-Buchung nicht möglich!

\*einmaliger Silvesterzuschlag € 70,- pro Person (ab 16 Jahren)

## RELAX SUITE

ca. 47 m<sup>2</sup>

Luxussuite im modern-alpinen Stil mit edlen Materialien, allergikerfreundlich, ausgestattet mit dem Samina-Schlafsystem für besseren Schlaf, Wohnbereich mit offenem Kamin für gemeinsame Stunden, eigene Infrarot-Kabine für zwei, Flatscreens im Wohn- & Badezimmer, Docking-Station, exklusivem Eichenholzboden, Traum-Bad mit begehbare Dusche, Romantik-Wanne für zwei, kostenlosem WLAN, Safe, Kühlschrank und Balkon, haustierfrei



Preise pro Person und Tag inklusive 3/4 Verwöhpension	28.11. – 16.12.19 06.01. – 01.02.20 07.03. – 29.03.20	16.12. – 23.12.19 03.01. – 06.01.20 22.02. – 01.03.20	23.12.19 – 03.01.20	06.01. – 01.02.20 07.03. – 29.03.20
ab 7 Tage	€ 196,-	€ 225,-	€ 301,-	€ 210,-
ab 3 – 6 Tage	€ 204,-	€ 233,-	€ 309,-	€ 218,-
1 – 2 Tage	€ 211,-	€ 240,-	€ 316,-	€ 225,-

Bei einem Aufenthalt von So-Do profitieren Sie von unserem 7-Tagespreis!

- Bei Anreise am FR. oder SA. für nur 1 Nacht Aufpreis € 25,- pro Person auf den 1-2-Tagespreis
- Einzelzimmer-Zuschlag pro Nacht € 50,- (vom 23.12. – 03.01. EZZ 50% pro Nacht auf den Tagespreis)

\*einmaliger Silvesterzuschlag € 70,- pro Person (ab 16 Jahren)

## BERGZAUBER SUITE

Südseite ca. 50 m<sup>2</sup>

Top-Suite in Stadel-Altholz getäfelt, mit schönem Badezimmer mit Badewanne, begehbare Dusche, getrenntem WC und großzügiger begehbare Ankleide ausgestattet, Sitzzecke mit echtem Tiroler Bauernkachelofen, integriertem Wohnbereich mit gemütlicher Couch, Flat-TV, Kühlschrank, kostenlosem WLAN, Safe und großzügiger Balkon-Loggia zur Südseite mit fantastischem Blick auf das Karwendelgebirge



Preise pro Person und Tag inklusive 3/4 Verwöhpension	28.11. – 16.12.19 06.01. – 01.02.20 07.03. – 29.03.20	16.12. – 23.12.19 03.01. – 06.01.20 22.02. – 01.03.20	23.12.19 – 03.01.20	06.01. – 01.02.20 07.03. – 29.03.20
ab 7 Tage	€ 196,-	€ 225,-	€ 301,-	€ 210,-
ab 3 – 6 Tage	€ 204,-	€ 233,-	€ 309,-	€ 218,-
1 – 2 Tage	€ 211,-	€ 240,-	€ 316,-	€ 225,-

Bei einem Aufenthalt von So-Do profitieren Sie von unserem 7-Tagespreis!

- Bei Anreise am FR. oder SA. für nur 1 Nacht Aufpreis € 25,- pro Person auf den 1-2-Tagespreis
- Einzelzimmer-Zuschlag pro Nacht € 50,- (vom 23.12. – 03.01. EZZ 50% pro Nacht auf den Tagespreis)

\*einmaliger Silvesterzuschlag € 70,- pro Person (ab 16 Jahren)

# PANORAMALUXUSSUITE

ca. 65 m<sup>2</sup>

In Zirbenholz getäfelt, vereint diese Luxussuite Tiroler Tradition und Moderne. Diese Suite ist ausgestattet mit einem schönen Wohnzimmer mit Sitzecke und echtem Tiroler Bauernkachelofen, Schlafzimmer, separatem Kinderzimmer (mit Stockbett), schönem Bad mit begehbare Dusche und Badewanne, separatem WC, Radio, Telefon, Sat-TV, Salzkristalleuchte, Internetanschluss, kostenlosem WLAN, Safe und Balkon mit traumhaftem Blick direkt auf den Achensee



Preise pro Person und Tag inklusive 3/4 Verwöhnpension	28.11. – 16.12.19 06.01. – 01.02.20 07.03. – 29.03.20	16.12. – 23.12.19 03.01. – 06.01.20 22.02. – 01.03.20	23.12.19 – 03.01.20	06.01. – 01.02.20 07.03. – 29.03.20
ab 7 Tage	€ 208,-	€ 237,-	2 – 4 Pers. € 950,-	€ 222,-
ab 3 – 6 Tage	€ 216,-	€ 245,-	5 – 6 Pers. € 1.190,- pro Tag	€ 230,-
1 – 2 Tage	€ 223,-	€ 252,-		€ 237,-

Bei einem Aufenthalt von So-Do profitieren Sie von unserem 7-Tagespreis!

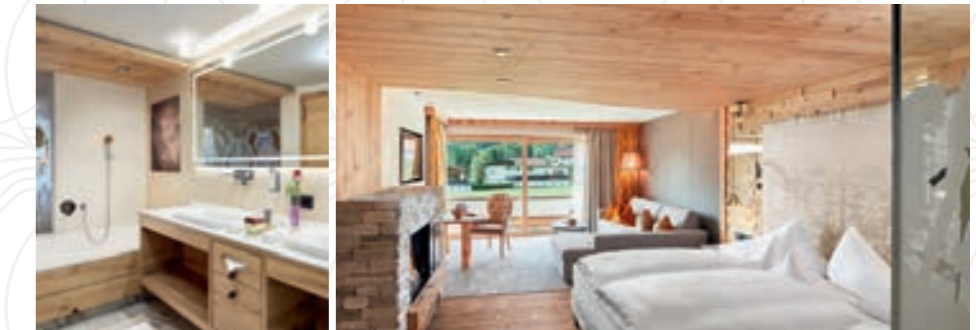
- Bei Anreise am FR. oder SA. für nur 1 Nacht Aufpreis € 25,- pro Person auf den 1-2-Tagespreis
- Einzelzimmer-Buchung nicht möglich!

\*einmaliger Silvesterzuschlag € 70,- pro Person (ab 16 Jahren)

# NATUR-PUR-LUXUS-SUITE

ca. 85 m<sup>2</sup>

Luxuriöse Suite mit 2 getrennten Schlafzimmern (jeweils mit Doppelbett ausgestattet) im modern, alpinen Stil, großzügigem Wohnbereich mit fantastischem Blick auf das Karwendelgebirge und romantischem Effekt durch eine Kamin-LED-Feuerstelle, Traumbadezimmer mit begehbare Dusche, Badewanne, Doppelwaschbecken, getrennter Toilette sowie einem zweiten Badezimmer mit begehbare Dusche und Toilette, Kühlschrank, Internetanschluss, kostenlosem WLAN, Flat-TVs in beiden Schlafzimmern, Safe, Internetanschluss und großzügiger Balkon-Loggia zur Südseite gelegen mit Blick auf den Achensee, haustierfrei



Preise pro Person und Tag inklusive 3/4 Verwöhnpension	28.11. – 16.12.19 06.01. – 01.02.20 07.03. – 29.03.20	16.12. – 23.12.19 03.01. – 06.01.20 22.02. – 01.03.20	23.12.19 – 03.01.20	06.01. – 01.02.20 07.03. – 29.03.20
ab 7 Tage	€ 233,-	€ 262,-	2 – 4 Pers. € 1.050,-	€ 247,-
ab 3 – 6 Tage	€ 241,-	€ 270,-	5 – 6 Pers. € 1.490,- pro Tag	€ 255,-
1 – 2 Tage	€ 248,-	€ 277,-		€ 262,-

Bei einem Aufenthalt von So-Do profitieren Sie von unserem 7-Tagespreis!

- Bei Anreise am FR. oder SA. für nur 1 Nacht Aufpreis € 25,- pro Person auf den 1-2-Tagespreis
- Einzelzimmer-Buchung nicht möglich!

\*einmaliger Silvesterzuschlag € 70,- pro Person (ab 16 Jahren)

# SOMMERSVORSCHAU 2020

## URLAUBSHIGHLIGHTS

### Karwendel Jubiläumswochen

1 TAG ZUM PREIS WIE VOR 60 JAHREN  
& SPEZIELLES JUBILÄUMS HIGHLIGHTSPROGRAMM

09.05. – 16.05.2020 und 26.09. – 03.10.2020

### Frühlings- & Herbstspecial

MIT GRATIS-URLAUBSTAG

09.05. – 04.07.2020 und 01.11. – 22.11.2020

### Juli-Aktion

MIT 15 % RABATT & WUNSCHKORB

04.07. – 18.07.2020

### Sonnenscheinwoche

MIT GRATIS-URLAUBSTAG

18.07. – 25.07.2020

### Stammgäste- & Freundschaftswoche

MIT 10 % ERMÄSSIGUNG

22.08. – 29.08.2020

### September-Aktion

MIT HEISSEN % UND WUNSCHKORB

29.08. – 12.09. und 19.09. – 26.09.2020

### Oktober-Vorteilswochen

MIT BIS ZU 2 GRATIS URLAUBSTAGEN

10.10. – 31.10.2020

- Bei Anreise FR. oder SA für 1 Nacht Aufschlag € 25,- pro Person/Nacht
- Bei einem Aufenthalt von Sonntag bis Donnerstag profitieren Sie von unserem 7-Tagespreis!
- Bei einem Aufenthalt von 21.05. – 24.05.2020, bis zu 3 Nächten, Aufschlag von € 20,- pro Person und Nacht.

SAVE THE DATES  
SOMMERSAISON 2020



Zimmerkategorie	Tage	08.05. – 04.07.	04.07. – 23.08.	23.08. – 22.11.
KARWENDEL KOMFORT	ab 7 Tage	€ 155,-	€ 168,-	€ 155,-
	3 – 6 Tage	€ 163,-	€ 176,-	€ 163,-
	1 – 2 Tage	€ 170,-	€ 183,-	€ 170,-
KARWENDEL KOMFORT SÜDSEITE	ab 7 Tage	€ 157,-	€ 170,-	€ 157,-
	3 – 6 Tage	€ 165,-	€ 178,-	€ 165,-
	1 – 2 Tage	€ 172,-	€ 185,-	€ 172,-
KARWENDEL SONNJOCH WELLNESS-NESTL JUNIOR	ab 7 Tage	€ 167,-	€ 180,-	€ 167,-
	3 – 6 Tage	€ 175,-	€ 188,-	€ 175,-
	1 – 2 Tage	€ 182,-	€ 195,-	€ 182,-
SCHMUCKKASTL JUNIOR	ab 7 Tage	€ 170,-	€ 183,-	€ 170,-
	3 – 6 Tage	€ 178,-	€ 191,-	€ 178,-
	1 – 2 Tage	€ 185,-	€ 198,-	€ 185,-
SCHMUCKKASTL	ab 7 Tage	€ 173,-	€ 186,-	€ 173,-
	3 – 6 Tage	€ 181,-	€ 194,-	€ 181,-
	1 – 2 Tage	€ 188,-	€ 201,-	€ 188,-
BIO-LUXUSZIMMER RELAX NESTL	ab 7 Tage	€ 178,-	€ 191,-	€ 178,-
	3 – 6 Tage	€ 186,-	€ 199,-	€ 186,-
	1 – 2 Tage	€ 193,-	€ 206,-	€ 193,-
KARWENDEL JUNIORSUITE WELLNESS NESTL BERGZAUBER-ZIMMER	ab 7 Tage	€ 186,-	€ 199,-	€ 186,-
	3 – 6 Tage	€ 194,-	€ 207,-	€ 194,-
	1 – 2 Tage	€ 201,-	€ 214,-	€ 201,-
JUNIORSUITE SEEBERG PANORAMAJUNIORSUITE	ab 7 Tage	€ 194,-	€ 207,-	€ 194,-
	3 – 6 Tage	€ 202,-	€ 215,-	€ 202,-
	1 – 2 Tage	€ 209,-	€ 222,-	€ 209,-

Zimmerkategorie	Tage	08.05. – 04.07.	04.07. – 23.08.	23.08. – 22.11.
JUNIORSUITE ADLERHORST BIO-FAMILIENSUITE SUITE HEIMATGEFÜHL	ab 7 Tage	€ 197,-	€ 210,-	€ 197,-
	3 – 6 Tage	€ 205,-	€ 218,-	€ 205,-
	1 – 2 Tage	€ 212,-	€ 225,-	€ 212,-
SUITE ACHENSEE SUITE HEIMATGEFÜHL SÜD	ab 7 Tage	€ 202,-	€ 215,-	€ 202,-
	3 – 6 Tage	€ 210,-	€ 223,-	€ 210,-
	1 – 2 Tage	€ 217,-	€ 230,-	€ 217,-
RELAXSUITE BERGZAUBER SUITE	ab 7 Tage	€ 209,-	€ 222,-	€ 209,-
	3 – 6 Tage	€ 217,-	€ 230,-	€ 217,-
	1 – 2 Tage	€ 224,-	€ 237,-	€ 224,-
PANORAMALUXUSSUITE	ab 7 Tage	€ 221,-	€ 234,-	€ 221,-
	3 – 6 Tage	€ 229,-	€ 242,-	€ 229,-
	1 – 2 Tage	€ 236,-	€ 249,-	€ 236,-
NATUR-PUR-LUXUS-SUITE	ab 7 Tage	€ 246,-	€ 259,-	€ 246,-
	3 – 6 Tage	€ 254,-	€ 267,-	€ 254,-
	1 – 2 Tage	€ 261,-	€ 274,-	€ 261,-



# UNSERE KARWENDEL-

## INFORMATIONEN

### Check-in

Die Zimmer sind am Anreisetag ab 13.00 Uhr bezugsfertig.

### Check-out

Wir bitten Sie, die Zimmer bis 11.00 Uhr wieder freizugeben.

### Late-Check-out

Wenn Sie am Tag der Abreise das Zimmer tagsüber benutzen möchten, verrechnen wir € 35,- pro Person. Bitte haben Sie Verständnis dafür, dass wir Ihnen das Zimmer jedoch nur nach Verfügbarkeit anbieten können.

### Zimmernummern und Etagen

können wir Ihnen bei Ihrer Buchung nicht fest zusagen. Selbstverständlich sind wir bemüht, Ihnen Ihr Wunschzimmer zu reservieren.

### Einzelzimmerzuschlag

Angegeben bei der jeweiligen Kategorie.

### Ermäßigung

Die 3. Person im Zimmer erhält 10% Rabatt bei 2 Vollzahlern im Zimmer. Die Kinderpreise entnehmen Sie bitte den Seiten 46 und 47.

### Frühstück

Bei Zimmerbuchung nur mit Frühstück erhalten Sie eine Reduktion von € 20,00 pro Person auf den Tagespreis.

### Pauschalen

Bei unseren Pauschalangeboten ist, wenn nicht anders angegeben, der Preis pro Person vom Doppelzimmer Karwendel Komfort zugrunde gelegt.

Bitte haben Sie Verständnis, dass wir die Anwendungen der Pauschalangebote nur bis 15.00 Uhr einteilen können.

### Internet

Auf jedem Zimmer befindet sich ein kostenloser Internetzugang sowie kostenloser WLAN Zugang.

### Raucher-Nichtraucher

Höflich möchten wir Sie darauf hinweisen, dass unser gesamtes Hotel ein Nichtraucherhotel ist.

Gerne können Sie Ihre Zigarette oder Zigarre auf unserer Terrasse oder auf Ihrem Zimmerbalkon genießen.

### Hauttiere

Für Ihren vierbeinigen Liebling berechnen wir Ihnen € 15,- pro Tag (ohne Futter). Bitte haben Sie Verständnis, dass Hunde in unserem Restaurantbereich sowie in unseren Relax- sowie BIO-Zimmern, BIO-Suiten und der Natur-Pur-Luxus-Suite NICHT erlaubt sind. Endreinigung bei Bedarf - € 50,- oder höher bei Bedarf

### Anzahlung

Bei Reservierung bitten wir um eine Anzahlung von € 200,00 bzw. CHF 250,00 spesenfrei pro Zimmer auf unser Konto. Bei Rücküberweisung der geleisteten Anzahlung behalten wir uns vor, eine Bearbeitungsgebühr von € 30,00 zu verrechnen!

Sparkasse Schwaz AG

IBAN Nr. AT422051000700706013 | BIC Nr. SPSCAT22

BTV Staad (Schweiz)

IBAN Nr. CH770852 5000 SA31 073A A | BLZ Nr. 8525

### Zahlungsmittel

Bargeld, Online-Zahlungen mittels EC-Scheckkarte bzw. Travellerschecks, VISA, Mastercard, EC-Karte. Bitte haben Sie Verständnis, dass wir keine American Express Kreditkarten akzeptieren.

### Stornierung

Stornierungen werden nur schriftlich anerkannt.

### Stornogebühr

Wir richten uns bei der Stornogebühr nach dem Österreichischen Hotelreglement.

### Reiserücktrittsversicherung

Gerne schließen wir für Sie, wenn gewünscht, direkt eine Reiserücktrittsversicherung in Höhe von € 3,- pro Person und Tag ab. Die Versicherung deckt alle Stornokosten bei Unfall, Krankheit oder Todesfall des Versicherten sowie deren Kinder, Geschwister, Eltern oder Großeltern vor Urlaubsantritt oder während des Aufenthaltes im Hotel Karwendel.

Wir empfehlen Ihnen aufgrund unserer Erfahrungen den Abschluss dieser Reiserücktrittsversicherung.

### Wellnessgutschein

Gerne können Sie Ihren Wellnessgutschein im Wert von € 25,- für Behandlungen in unserem Vitalgarten einlösen. Dieser Gutschein gilt ausschließliche für Gäste des Hotels Karwendel.

Gutscheine (pro Anwendung nur 1 Gutschein) Gutscheine können Sie direkt über unsere Homepage, telefonisch oder per Mail bei uns bestellen. Gerne stellen wir Ihnen einen schönen Gutschein (inkl. Gutscheinmappe) mit persönlicher Widmung aus.

### Empfehlung

Weiterempfehlen lohnt sich!

Für jede Empfehlung, die bei uns im Hotel eincheckt, erhalten Sie einen Wellnessgutschein im Wert von € 25,-.

### Adapter

für unsere Steckdosen erhalten Sie an der Rezeption.

### Öffnungszeiten

Winter von 28.11.2019 – 29.03.2020

Sommer von 08.05. – 22.11.2020

# ANREISE

## Für die Anreise mit dem AUTO

### Aus Deutschland:

A8 München/Salzburg – Ausfahrt Holzkirchen – Tegernsee – Achensee Pertisau MAUTFREI oder: A8 München – Salzburg/ Innsbruck – Kufstein – Wörgl – Ausfahrt Wiesing/Achensee – Pertisau

### Aus der Schweiz:

Feldkirch – Landeck – Innsbruck – A12 Richtung Salzburg – Ausfahrt Wiesing/Achensee – Pertisau

### Vignettenpflicht:

Sie benötigen für sämtliche Autobahnen in Österreich eine Vignette. Sie bekommen Sie an jeder Tankstelle & für verschiedene Nutzungszeiträume (Minimum 10-Tages-Vignette zum Preis von € 8,70).

## Für die Anreise mit der BAHN

### Aus Deutschland:

München – Rosenheim – Kufstein – Wörgl – Jenbach

### Aus der Schweiz:

Zürich – Buchs – Feldkirch – Innsbruck – Jenbach

### Transfer Bahnhof Jenbach – Hotel Karwendel

Mit Ihrer Reservierungsbestätigung können Sie kostenlos den Regionalbus vom Bahnhof Jenbach nach Pertisau nutzen. Die Bushaltestelle in Pertisau befindet sich direkt vor unserem Hotel. Gerne organisieren wir Ihnen auch ein Taxi zum Preis von Euro 25 pro Fahrt (bis 4 Personen).

### Transfer Bahnhof Tegernsee – Hotel Karwendel

Mit dem Taxi oder mit dem Bus Linie 9550 über Kreuth – Achenkirch – Maurach nach Pertisau.  
Hinfahrt: 08:50 Uhr und 14:57 Uhr | Rückfahrt: 10:55 Uhr und 16:55 Uhr

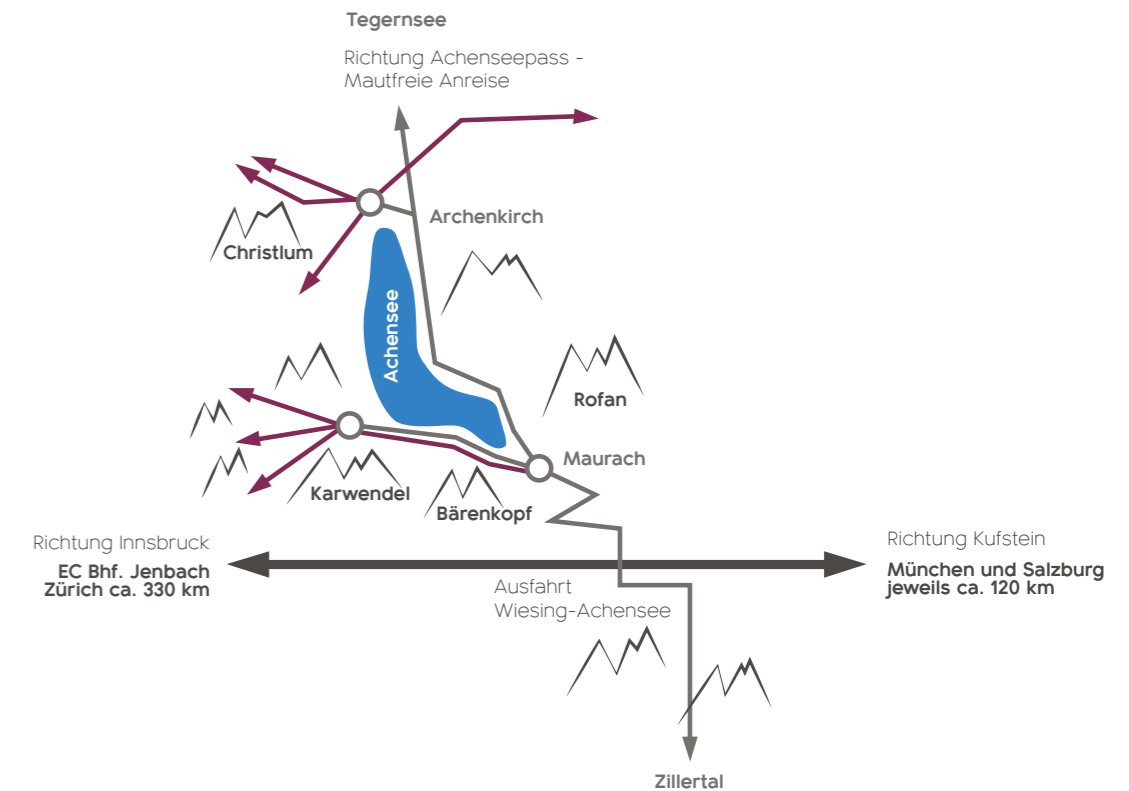
## Für die Anreise mit dem FLUGZEUG

Der Flughafen Innsbruck ist rund 50 km entfernt  
Der Flughafen München ist rund 120 km entfernt  
Gerne organisieren wir Ihnen ein Taxi zur Abholung vom Flughafen.

## FÜR WEITERE INFORMATIONEN TÄGLICH

von 8.00 Uhr bis 23.00 Uhr

+43 (0)5243 5284



Impressum: Medieninhaber: Alpine Wellnesshotel Karwendel \*\*\*\*s;

Grafik & Druck: ProKontakt GmbH; Salzburg;

Bilder: © Alpine Wellnesshotel Karwendel \*\*\*\*s, © Achensee Tourismus, © iStockphoto LP;  
Änderungen und Druckfehler vorbehalten.





# DAS KARWENDEL

Ihr Wellness Zuhause am Achensee

**FAMILIE JOSEF RIESER**

Karwendelstraße 1 • 6213 Pertisau

Tel.: +43-5243-5284 • Fax +43-5243-5284-200

info@karwendel-achensee.com

[www.karwendel-achensee.com](http://www.karwendel-achensee.com)