



DAS KARWENDEL

Ihr Wellness Zuhause am Achensee

HIVER 2026/27 PRIX & OFFRES

www.karwendel-achensee.com



**RÊVE
D'HIVER**
à l'Achensee



CONTENU

Sommaire

NOUVEAU à Karwendel	4 – 5	Bombance de la Saint-Sylvestre	34
Votre planificateur de vacances	6 – 7	Journées des Rois Mages	35
Semaines avantages de l'avent	8 – 9	Semaines pour nos fidèles vacanciers	36
Semaines avantages de l'janvier	10 – 11	Un succès de ski alpin	37
Semaines avantages de mars	12 – 13	Séjour ski de fond premium au lac	38 – 39
Spécial printemps & automne	14 – 15	Journées des délices culinaires	40 – 41
Mid-Week-Wellness-Special	16 – 17	Découvrir Karwendel	42 – 43
Faits & chiffres	18 – 19	Just for Ladies	44 – 45
Nos extras de Karwendel sans supplément	20 – 21	Moments inoubliables À DEUX	46 – 47
Karwendel Sky-Spa	22 – 23	Happy Family journées bien-être	48 – 49
Semaines « Faites un voeu »	24 – 25	Un succès pour les familles	50 – 51
Espace restaurant	26 – 29	Vrai luxe – chambres & suites	52 – 63
Achensee Facts	30	Informations & arrivée	64 – 65
Moments forts de décembre	31	Aperçu de l'été 2027	66 – 67
Noël montagnard tyrolien	32 – 33		



HOSPITALITÉ CHALEUREUSE

UNE FAMILLE À L'HOSPITALITÉ INNÉE.

Une cordialité et une hospitalité de 4^{ème} génération. Le salon de thé viennois de jadis est devenu l'un des meilleurs hôtels 4 étoiles de l'Achensee : on y trouve une cuisine gourmet renommée, et de nombreux vacanciers se plaisent à y revenir pour passer un séjour détente. Beaucoup de passion, un engagement à 200 pour cent et des idées ouvertes sur le monde des 3 générations de la famille Rieser sont investis dans Alpine Wellnesshotel Karwendel. L'hospitalité tyrolienne et la prévenance envers nos hôtes représentent pour nous depuis toujours des valeurs que nous cultivons et préservons. C'est de tout notre coeur que nous vous accueillons pour vos plus beaux moments de l'année!

Famille Seppi & Anja Rieser
avec toute la famille Karwendel

PLUS DE DÉTENTE : LE NOUVEAU SPA BOUTIQUE DU KARWENDEL

Une nouvelle dimension de détente : dès début mai 2027, découvrez notre tout nouveau spa boutique. Avec ses saunas spacieux, ses hammams apaisants et ses espaces de relaxation exclusifs, nous créons un lieu où vous pourrez vous déconnecter du quotidien en toute simplicité. Notre espace piscine familial sera également repensé dans un style moderne et élégant pour le plaisir de toute la famille.

NOUVEAU
à partir de mai
2027



Espace d'entrée « Boutique Spa »



Salle de relaxation « Apesanteur »



Boutique de sudation finlandaise



Boutique de thé et bar à vitamines



Sauna en argile

POUR VOTRE PLANIFICATION

Ces travaux auront lieu après la fin de la saison hivernale, pendant notre fermeture. Ainsi, nos clients pourront profiter pleinement de leurs vacances d'hiver, en toute tranquillité et confort. Découvrez dès maintenant un aperçu de l'avenir grâce à ces images de synthèse !



Bain de vapeur en pierre



Sauna bio aux herbes



Piscine familiale boutique

VOTRE PLANIFICATEUR DE VACANCES

AVEC NOS SEMAINES „AVANTAGES" POUR L'HIVER 2026/2027

Les week-ends potentiellement prolongés grâce aux jours fériés sont signalés dans le calendrier.



2026 NOVEMBRE

26	JEU			
27	VEN			
28	SAM			
29	DIM	1er dimanche de l'Avent		
30	LUN			

DÉCEMBRE

1	MAR			
2	MER			
3	JEU			
4	VEN			
5	SAM			
6	DIM	2e dimanche de l'Avent		
7	LUN			
8	MAR	Immaculée Conception		
9	MER			
10	JEU			
11	VEN			
12	SAM			
13	DIM	3e dimanche de l'Avent		
14	LUN			
15	MAR			
16	MER			
17	JEU			
18	VEN			
19	SAM			
20	DIM	4e dimanche de l'Avent		
21	LUN			
22	MAR			
23	MER			
24	JEU			
25	VEN	Noël		
26	SAM	Saint-Etienne		
27	DIM			
28	LUN			
29	MAR			
30	MER			
31	JEU	Saint-Sylvestre		

2027

JANVIER

1	VEN	Nouvel An		
2	SAM			
3	DIM			
4	LUN			
5	MAR			
6	MER	Epiphanie		
7	JEU			
8	VEN			
9	SAM			
10	DIM			
11	LUN			
12	MAR			
13	MER			
14	JEU			
15	VEN			
16	SAM			
17	DIM			
18	LUN			
19	MAR			
20	MER			
21	JEU			
22	VEN			
23	SAM			
24	DIM			
25	LUN			
26	MAR			
27	MER			
28	JEU			
29	VEN			
30	SAM			
31	DIM			

FÉVRIER

1	LUN			
2	MAR			
3	MER			
4	JEU			
5	VEN			
6	SAM			
7	DIM			
8	LUN			
9	MAR			
10	MER			
11	JEU			
12	VEN			
13	SAM			
14	DIM	Saint-Valentin		
15	LUN			
16	MAR			
17	MER			
18	JEU			
19	VEN			
20	SAM			
21	DIM			
22	LUN			
23	MAR			
24	MER			
25	JEU			
26	VEN			
27	SAM			
28	DIM			

MARS

1	LUN			
2	MAR			
3	MER			
4	JEU			
5	VEN			
6	SAM			
7	DIM			
8	LUN			
9	MAR			
10	MER			
11	JEU			
12	VEN			
13	SAM			
14	DIM			
15	LUN			
16	MAR			
17	MER			
18	JEU			
19	VEN			
20	SAM			
21	DIM			



- Semaines avantages de l'aven, pages 8 - 9
- Semaines avantages de l'janvier, pages 10 - 11
- Moments inoubliables à deux, pages 46 - 47
- Noël montagnard tyrolien, pages 32 - 33
- Bombance de la Saint-Sylvestre, page 34
- Journées des Rois Mages, page 35
- Séjour ski de fond premium, pages 38 - 39
- Semaines avantages de mars, pages 12 - 13
- Semaines « Faites un voeu », pages 24 - 25
- Semaines pour nos fidèles vacanciers, page 36
- Mid-Week-Wellness-Special, pages 16 - 17
- Journées des délices culinaires, pages 40 - 41

SEMAINES AVANTAGES DE L'AVENT

26.11. – 23.12.2026

Y compris tous les extras de Karwendel

(voir pages 20 & 21)

**À PARTIR DE 4 NUITÉES
- 1 NUIT GRATUITE**

**À PARTIR DE 8 NUITÉES
- 2 NUITS GRATUITES**

**À PARTIR DE 14 NUITÉES
- 3 NUITS GRATUITES**

ARRIVÉE POSSIBLE TOUS LES JOURS!

PENDANT L'AVENT, AVEC PROGRAMME SPÉCIAL DE L'AVENT AVEC LECTURES DE L'AVENT EN SOIRÉE AU BAR DE L'HÔTEL, RANDONNÉE AUX FLAMBEAUX ET BIEN PLUS ENCORE.

NOTRE CONSEIL : Les marchés de l'Avent près de chez nous – Pertisau, Rattenberg, Innsbruck, Hall, Forteresse de Kufstein

VOTRE AVANTAGE

À PARTIR DE 4 NUITÉES - 1 NUIT GRATUITE | À PARTIR DE 8 NUITÉES - 2 NUITS GRATUITES |

À PARTIR DE 14 NUITÉES - 3 NUITS GRATUITES

Prix par personne et par séjour! ARRIVÉE POSSIBLE TOUS LES JOURS (sauf arrivée le 4 décembre 2026)	4 = 3		5 = 4		6 = 5		7 = 6		8 = 6		14 = 11	
	TARIF PRÉFÉRENTIEL	AU LIEU DE	TARIF PRÉFÉRENTIEL	AU LIEU DE	TARIF PRÉFÉRENTIEL	AU LIEU DE	TARIF PRÉFÉRENTIEL	AU LIEU DE	TARIF PRÉFÉRENTIEL	AU LIEU DE	TARIF PRÉFÉRENTIEL	AU LIEU DE
CHAMBRE CONFORT DOUBLE	€ 657,-	€ 876,-	€ 876,-	€ 1.095,-	€ 1.095,-	€ 1.314,-	€ 1.266,-	€ 1.477,-	€ 1.266,-	€ 1.688,-	€ 2.321,-	€ 2.954,-
CHAMBRE CONFORT DOUBLE CÔTÉ SUD	€ 663,-	€ 884,-	€ 884,-	€ 1.105,-	€ 1.105,-	€ 1.326,-	€ 1.278,-	€ 1.491,-	€ 1.278,-	€ 1.704,-	€ 2.343,-	€ 2.982,-
CHAMBRE « SONNJOCH » « WELLNESS-NESTL » JUNIOR	€ 696,-	€ 928,-	€ 928,-	€ 1.160,-	€ 1.160,-	€ 1.392,-	€ 1.344,-	€ 1.568,-	€ 1.344,-	€ 1.792,-	€ 2.464,-	€ 3.136,-
« SCHMUCKKASTL » JUNIOR	€ 717,-	€ 956,-	€ 956,-	€ 1.195,-	€ 1.195,-	€ 1.434,-	€ 1.386,-	€ 1.617,-	€ 1.386,-	€ 1.848,-	€ 2.541,-	€ 3.234,-
« SCHMUCKKASTL » CHAMBRE DE LUXE BIO « NID DOUILLET »	€ 726,-	€ 968,-	€ 968,-	€ 1.210,-	€ 1.210,-	€ 1.452,-	€ 1.404,-	€ 1.638,-	€ 1.404,-	€ 1.872,-	€ 2.574,-	€ 3.276,-
CHAMBRE ALPINJUWEL	€ 741,-	€ 988,-	€ 988,-	€ 1.235,-	€ 1.235,-	€ 1.482,-	€ 1.434,-	€ 1.673,-	€ 1.434,-	€ 1.912,-	€ 2.629,-	€ 3.346,-
« WELLNESS-NESTL » CHAMBRE « MAGIE DES MONTAGNES »	€ 753,-	€ 1.004,-	€ 1.004,-	€ 1.255,-	€ 1.255,-	€ 1.506,-	€ 1.458,-	€ 1.701,-	€ 1.458,-	€ 1.944,-	€ 2.673,-	€ 3.402,-
SUITE JUNIOR ADLERHORST SUITE FAMILIALE BIO SUITE « SENSATION DE BIEN-ÊTRE »	€ 777,-	€ 1.036,-	€ 1.036,-	€ 1.295,-	€ 1.295,-	€ 1.554,-	€ 1.506,-	€ 1.757,-	€ 1.506,-	€ 2.008,-	€ 2.761,-	€ 3.514,-
KARWENDEL SUITE ACHENSEE SUITE « SENSATION DE BIENÊTRE » ORIENTÉE SUD	€ 786,-	€ 1.048,-	€ 1.048,-	€ 1.310,-	€ 1.310,-	€ 1.572,-	€ 1.524,-	€ 1.778,-	€ 1.524,-	€ 2.032,-	€ 2.794,-	€ 3.556,-
SUITE ACHENSEE SUITE HEIMATGEFÜHL SÜD	€ 801,-	€ 1.068,-	€ 1.068,-	€ 1.335,-	€ 1.335,-	€ 1.602,-	€ 1.554,-	€ 1.813,-	€ 1.554,-	€ 2.072,-	€ 2.849,-	€ 3.626,-
SUITE RELAX SUITE « MAGIE DES MONTAGNES »	€ 825,-	€ 1.100,-	€ 1.100,-	€ 1.375,-	€ 1.375,-	€ 1.650,-	€ 1.602,-	€ 1.869,-	€ 1.602,-	€ 2.136,-	€ 2.937,-	€ 3.738,-
SUITE DE LUXE PANORAMIQUE	€ 861,-	€ 1.148,-	€ 1.148,-	€ 1.435,-	€ 1.435,-	€ 1.722,-	€ 1.674,-	€ 1.953,-	€ 1.674,-	€ 2.232,-	€ 3.069,-	€ 3.906,-
SUITE DE LUXE PANORAMIQUE	€ 936,-	€ 1.248,-	€ 1.248,-	€ 1.560,-	€ 1.560,-	€ 1.872,-	€ 1.824,-	€ 2.128,-	€ 1.824,-	€ 2.432,-	€ 3.344,-	€ 4.256,-

ARRIVÉE POSSIBLE TOUS LES JOURS*

*sauf arrivée le 4 décembre 2026 (offre non réservable).



PENDANT L'AVENT

programme spécial
de l'Avent inclus.

SEMAINES AVANTAGES DE L'JANVIER

16.01. – 30.01.2027

Y compris tous les extras de Karwendel

(voir pages 20 & 21)

À PARTIR DE 5 NUITÉES
- 1 NUIT GRATUITE

À PARTIR DE 10 NUITÉES
- 2 NUITS GRATUITES

ARRIVÉE POSSIBLE SEULEMENT LE
SAMEDI, DIMANCHE OU LUNDI

MEILLEURE
OFFRE DE
JANVIER



VOTRE AVANTAGE

À PARTIR DE 4 NUITÉES - 1 NUIT GRATUITE | À PARTIR DE 8 NUITÉES - 2 NUITS GRATUITES |

À PARTIR DE 14 NUITÉES - 3 NUITS GRATUITES

Prix par personne et par séjour! ARRIVÉE POSSIBLE SEULEMENT LE SAMEDI, DIMANCHE OU LUNDI	5 = 4		6 = 5		7 = 6		10 = 8		14 = 12	
	TARIF PRÉFÉRENTIEL	AU LIEU DE	TARIF PRÉFÉRENTIEL	AU LIEU DE	TARIF PRÉFÉRENTIEL	AU LIEU DE	TARIF PRÉFÉRENTIEL	AU LIEU DE	TARIF PRÉFÉRENTIEL	AU LIEU DE
CHAMBRE CONFORT DOUBLE	€ 876,-	€ 1.095,-	€ 1.095,-	€ 1.314,-	€ 1.266,-	€ 1.477,-	€ 1.688,-	€ 2.110,-	€ 2.532,-	€ 2.954,-
CHAMBRE CONFORT DOUBLE CÔTÉ SUD	€ 884,-	€ 1.105,-	€ 1.105,-	€ 1.326,-	€ 1.278,-	€ 1.491,-	€ 1.704,-	€ 2.130,-	€ 2.556,-	€ 2.982,-
CHAMBRE « SONNJOCH » « WELLNESS-NESTL » JUNIOR	€ 928,-	€ 1.160,-	€ 1.160,-	€ 1.392,-	€ 1.344,-	€ 1.568,-	€ 1.792,-	€ 2.240,-	€ 2.688,-	€ 3.136,-
« SCHMUCKKASTL » JUNIOR	€ 956,-	€ 1.195,-	€ 1.195,-	€ 1.434,-	€ 1.386,-	€ 1.617,-	€ 1.848,-	€ 2.310,-	€ 2.772,-	€ 3.234,-
« SCHMUCKKASTL » CHAMBRE DE LUXE BIO « NID DOUILLET »	€ 968,-	€ 1.210,-	€ 1.210,-	€ 1.452,-	€ 1.404,-	€ 1.638,-	€ 1.872,-	€ 2.340,-	€ 2.808,-	€ 3.276,-
CHAMBRE ALPINJUWEL	€ 988,-	€ 1.235,-	€ 1.235,-	€ 1.482,-	€ 1.434,-	€ 1.673,-	€ 1.912,-	€ 2.390,-	€ 2.868,-	€ 3.346,-
« WELLNESS-NESTL » CHAMBRE « MAGIE DES MONTAGNES »	€ 1.004,-	€ 1.255,-	€ 1.255,-	€ 1.506,-	€ 1.458,-	€ 1.701,-	€ 1.944,-	€ 2.430,-	€ 2.916,-	€ 3.402,-
SUITE JUNIOR SEEBERG CHAMBRE « AU CHARME ALPIN » SUITE JUNIOR PANORAMIQUE	€ 1.036,-	€ 1.295,-	€ 1.295,-	€ 1.554,-	€ 1.506,-	€ 1.757,-	€ 2.008,-	€ 2.510,-	€ 3.012,-	€ 3.514,-
SUITE JUNIOR ADLERHORST SUITE FAMILIALE BIO SUITE « SENSATION DE BIEN-ÊTRE »	€ 1.048,-	€ 1.310,-	€ 1.310,-	€ 1.572,-	€ 1.524,-	€ 1.778,-	€ 2.032,-	€ 2.540,-	€ 3.048,-	€ 3.556,-
KARWENDEL SUITE ACHENSEE SUITE « SENSATION DE BIENÊTRE » ORIENTÉE SUD	€ 1.068,-	€ 1.335,-	€ 1.335,-	€ 1.602,-	€ 1.554,-	€ 1.813,-	€ 2.072,-	€ 2.590,-	€ 3.108,-	€ 3.626,-
SUITE RELAX SUITE « MAGIE DES MONTAGNES »	€ 1.100,-	€ 1.375,-	€ 1.375,-	€ 1.650,-	€ 1.602,-	€ 1.869,-	€ 2.136,-	€ 2.670,-	€ 3.204,-	€ 3.738,-
SUITE DE LUXE PANORAMIQUE	€ 1.148,-	€ 1.435,-	€ 1.435,-	€ 1.722,-	€ 1.674,-	€ 1.953,-	€ 2.232,-	€ 2.790,-	€ 3.348,-	€ 3.906,-
SUITE DE LUXE « NATURE PURE »	€ 1.248,-	€ 1.560,-	€ 1.560,-	€ 1.872,-	€ 1.824,-	€ 2.128,-	€ 2.432,-	€ 3.040,-	€ 3.648,-	€ 4.256,-

SEMAINES AVANTAGES DE MARS

28.02. – 21.03.2027

Y compris tous les extras de Karwendel

(voir pages 20 & 21)

**À PARTIR DE 4 NUITÉES
- 1 NUIT GRATUITE**

**À PARTIR DE 8 NUITÉES
- 2 NUITS GRATUITES** (à partir du 7 mars 2027)

**À PARTIR DE 14 NUITÉES
- 3 NUITS GRATUITES** (à partir du 7 mars 2027)

ARRIVÉE POSSIBLE TOUS LES JOURS!

VOTRE AVANTAGE

**À PARTIR DE 4 NUITÉES - 1 NUIT GRATUITE | À PARTIR DE 8 NUITÉES - 2 NUITS GRATUITES |
À PARTIR DE 14 NUITÉES - 3 NUITS GRATUITES**

(8=6 ET 14=11 OFFRE VALABLE

UNIQUEMENT À PARTIR DU

7 MARS 2027)

ARRIVÉE POSSIBLE TOUS LES JOURS

Prix par personne et par séjour! ARRIVÉE POSSIBLE TOUS LES JOURS*!	4 = 3		5 = 4		6 = 5		7 = 6		8 = 6		14 = 11	
	TARIF PRÉFÉRENTIEL	AU LIEU DE	TARIF PRÉFÉRENTIEL	AU LIEU DE	TARIF PRÉFÉRENTIEL	AU LIEU DE	TARIF PRÉFÉRENTIEL	AU LIEU DE	TARIF PRÉFÉRENTIEL	AU LIEU DE	TARIF PRÉFÉRENTIEL	AU LIEU DE
CHAMBRE CONFORT DOUBLE	€ 687,-	€ 916,-	€ 916,-	€ 1.145,-	€ 1.145,-	€ 1.374,-	€ 1.326,-	€ 1.547,-	€ 1.326,-	€ 1.768,-	€ 2.431,-	€ 3.094,-
CHAMBRE CONFORT DOUBLE CÔTÉ SUD	€ 693,-	€ 924,-	€ 924,-	€ 1.155,-	€ 1.155,-	€ 1.386,-	€ 1.338,-	€ 1.561,-	€ 1.338,-	€ 1.784,-	€ 2.453,-	€ 3.122,-
CHAMBRE « SONNJOCH » « WELLNESS-NESTL » JUNIOR	€ 744,-	€ 992,-	€ 992,-	€ 1.240,-	€ 1.240,-	€ 1.488,-	€ 1.440,-	€ 1.680,-	€ 1.440,-	€ 1.920,-	€ 2.640,-	€ 3.360,-
« SCHMUCKKASTL » JUNIOR	€ 765,-	€ 1.020,-	€ 1.020,-	€ 1.275,-	€ 1.275,-	€ 1.530,-	€ 1.482,-	€ 1.729,-	€ 1.482,-	€ 1.976,-	€ 2.717,-	€ 3.458,-
« SCHMUCKKASTL » CHAMBRE DE LUXE BIO « NID DOUILLET »	€ 774,-	€ 1.032,-	€ 1.032,-	€ 1.290,-	€ 1.290,-	€ 1.548,-	€ 1.500,-	€ 1.750,-	€ 1.500,-	€ 2.000,-	€ 2.750,-	€ 3.500,-
CHAMBRE ALPINJUWEL	€ 789,-	€ 1.052,-	€ 1.052,-	€ 1.315,-	€ 1.315,-	€ 1.578,-	€ 1.530,-	€ 1.785,-	€ 1.530,-	€ 2.040,-	€ 2.805,-	€ 3.570,-
« WELLNESS-NESTL » CHAMBRE « MAGIE DES MONTAGNES »	€ 801,-	€ 1.068,-	€ 1.068,-	€ 1.335,-	€ 1.335,-	€ 1.602,-	€ 1.554,-	€ 1.813,-	€ 1.554,-	€ 2.072,-	€ 2.849,-	€ 3.626,-
SUITE JUNIOR ADLERHORST SUITE FAMILIALE BIO SUITE « SENSATION DE BIEN-ÊTRE »	€ 822,-	€ 1.096,-	€ 1.096,-	€ 1.370,-	€ 1.370,-	€ 1.644,-	€ 1.596,-	€ 1.862,-	€ 1.596,-	€ 2.128,-	€ 2.926,-	€ 3.724,-
KARWENDEL SUITE ACHENSEE SUITE « SENSATION DE BIENÊTRE » ORIENTÉE SUD	€ 831,-	€ 1.108,-	€ 1.108,-	€ 1.385,-	€ 1.385,-	€ 1.662,-	€ 1.614,-	€ 1.883,-	€ 1.614,-	€ 2.152,-	€ 2.959,-	€ 3.766,-
SUITE ACHENSEE SUITE HEIMATGEFÜHL SÜD	€ 846,-	€ 1.128,-	€ 1.128,-	€ 1.410,-	€ 1.410,-	€ 1.692,-	€ 1.644,-	€ 1.918,-	€ 1.644,-	€ 2.192,-	€ 3.014,-	€ 3.836,-
SUITE RELAX SUITE « MAGIE DES MONTAGNES »	€ 870,-	€ 1.160,-	€ 1.160,-	€ 1.450,-	€ 1.450,-	€ 1.740,-	€ 1.692,-	€ 1.974,-	€ 1.692,-	€ 2.256,-	€ 3.102,-	€ 3.948,-
SUITE DE LUXE PANORAMIQUE	€ 906,-	€ 1.208,-	€ 1.208,-	€ 1.510,-	€ 1.510,-	€ 1.812,-	€ 1.764,-	€ 2.058,-	€ 1.764,-	€ 2.352,-	€ 3.234,-	€ 4.116,-
SUITE DE LUXE PANORAMIQUE	€ 981,-	€ 1.308,-	€ 1.308,-	€ 1.635,-	€ 1.635,-	€ 1.962,-	€ 1.914,-	€ 2.233,-	€ 1.914,-	€ 2.552,-	€ 3.509,-	€ 4.466,-



SPÉCIAL PRINTEMPS & AUTOMNE

AVEC UNE NUIT OFFERTE ET PANIER À VOEUX

08.05. – 26.06.2027

30.10. – 21.11.2027

Y compris tous les extras de Karwendel

(voir pages 20 & 21)

• 5 = 4 = 3

Rester 5 jours – dormir 4 nuits – ne payer que 3 nuits + 1 vœu par personne du panier à vœux de Karwendel

• 6 = 5 = 4

Rester 6 jours – dormir 5 nuits – ne payer que 4 nuit + 2 vœux par personne du panier à vœux de Karwendel

• 7 = 6 = 5

Rester 7 jours – dormir 6 nuits – ne payer que 5 nuits + 2 vœux par personne du panier à vœux de Karwendel

• 8 = 7 = 6

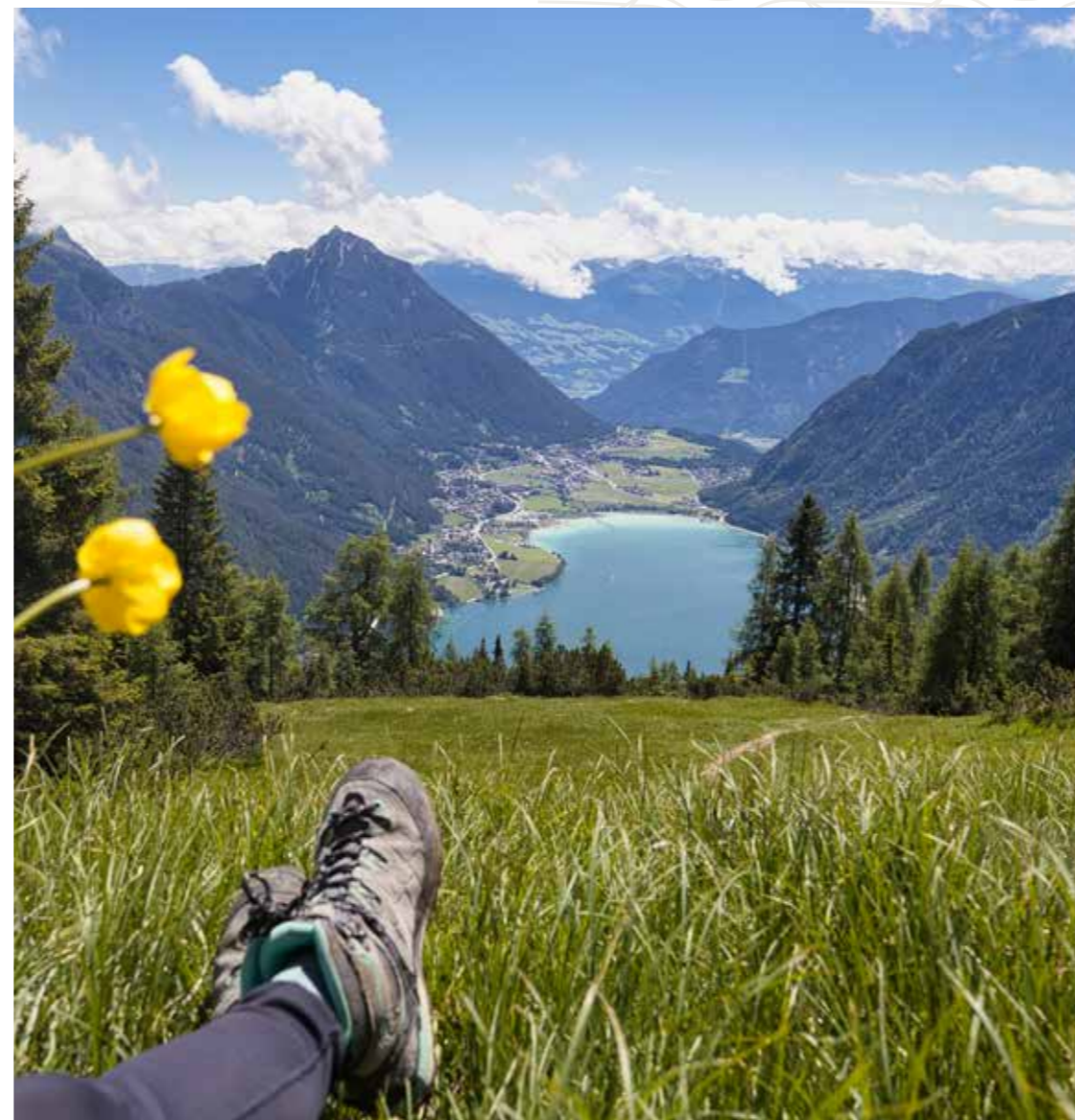
Rester 8 jours – dormir 7 nuits – ne payer que 6 nuits + 3 vœux par personne du panier à vœux de Karwendel

**ARRIVÉE POSSIBLE SEULEMENT LE SAMEDI,
LE DIMANCHE OU LE LUNDI.**



PANIER À VOEUX DE KARWENDEL

- 1 massage aux huiles essentielles environ 25 min.
- 1 enveloppement au millepertuis environ 25 min.
- 1 soin à l'huile de lavande environ 25 min.
- 1 bain à l'huile de roche de l'Achensee environ 25 min.
- 1 bain à l'arnica et à la tourbière environ 25 min.
- 1 massage du visage environ 25 min.
- 1 enveloppement à l'huile de marmotte environ 25 min.
- 1 Kinesio-Taping
- 1 gommage au sel naturel et à l'arnica environ 25 min.
- Pelage de noix de coco environ 25 min.
- 1 bouteille de mousseux dans la chambre
- 1 dîner romantique pour 2 avec un menu spécial (doit être choisi dans le panier par personne)

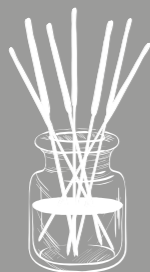


AVEC UNE NUIT OFFERTE ET PANIER À VOEUX

Prix par personne et par séjour! ARRIVÉE POSSIBLE SEULEMENT LE SAMEDI, DIMANCHE OU LUNDI	5 = 4 = 3		6 = 5 = 4		7 = 6 = 5		8 = 7 = 6	
	TARIF PRÉFÉRENTIEL	AU LIEU DE	TARIF PRÉFÉRENTIEL	AU LIEU DE	TARIF PRÉFÉRENTIEL	AU LIEU DE	TARIF PRÉFÉRENTIEL	AU LIEU DE
CHAMBRE CONFORT DOUBLE	€ 755,-	€ 990,-	€ 990,-	€ 1.225,-	€ 1.225,-	€ 1.460,-	€ 1.412,-	€ 1.639,-
CHAMBRE CONFORT DOUBLE CÔTÉ SUD	€ 761,-	€ 998,-	€ 998,-	€ 1.235,-	€ 1.235,-	€ 1.472,-	€ 1.424,-	€ 1.653,-
CHAMBRE « SONNJOCH » « WELLNESS-NESTL » JUNIOR	€ 791,-	€ 1.038,-	€ 1.038,-	€ 1.285,-	€ 1.285,-	€ 1.532,-	€ 1.484,-	€ 1.723,-
« SCHMUCKKASTL » JUNIOR	€ 824,-	€ 1.082,-	€ 1.082,-	€ 1.340,-	€ 1.340,-	€ 1.598,-	€ 1.550,-	€ 1.800,-
« SCHMUCKKASTL » CHAMBRE DE LUXE BIO « NID DOUILLET »	€ 833,-	€ 1.094,-	€ 1.094,-	€ 1.355,-	€ 1.355,-	€ 1.616,-	€ 1.568,-	€ 1.821,-
CHAMBRE ALPINJUWEL	€ 845,-	€ 1.110,-	€ 1.110,-	€ 1.375,-	€ 1.375,-	€ 1.640,-	€ 1.592,-	€ 1.849,-
« WELLNESS-NESTL » CHAMBRE « MAGIE DES MONTAGNES »	€ 857,-	€ 1.126,-	€ 1.126,-	€ 1.395,-	€ 1.395,-	€ 1.664,-	€ 1.616,-	€ 1.877,-
SUITE JUNIOR SEEBERG CHAMBRE « AU CHARME ALPIN » SUITE JUNIOR PANORAMIQUE	€ 881,-	€ 1.158,-	€ 1.158,-	€ 1.435,-	€ 1.435,-	€ 1.712,-	€ 1.664,-	€ 1.933,-
SUITE JUNIOR ADLERHORST SUITE FAMILIALE BIO SUITE « SENSATION DE BIEN-ÊTRE »	€ 890,-	€ 1.170,-	€ 1.170,-	€ 1.450,-	€ 1.450,-	€ 1.730,-	€ 1.682,-	€ 1.954,-
KARWENDEL SUITE ACHENSEE SUITE « SENSATION DE BIENÊTRE » ORIENTÉE SUD	€ 905,-	€ 1.190,-	€ 1.190,-	€ 1.475,-	€ 1.475,-	€ 1.760,-	€ 1.712,-	€ 1.989,-
SUITE RELAX SUITE « MAGIE DES MONTAGNES »	€ 926,-	€ 1.218,-	€ 1.218,-	€ 1.510,-	€ 1.510,-	€ 1.802,-	€ 1.754,-	€ 2.038,-
SUITE DE LUXE PANORAMIQUE	€ 962,-	€ 1.266,-	€ 1.266,-	€ 1.570,-	€ 1.570,-	€ 1.874,-	€ 1.826,-	€ 2.122,-
SUITE DE LUXE « NATURE PURE »	€ 1.037,-	€ 1.366,-	€ 1.366,-	€ 1.695,-	€ 1.695,-	€ 2.024,-	€ 1.976,-	€ 2.297,-

MIDWEEK- WELLNESS- SPECIAL

09.01. – 21.03.2027



Y compris tous les extras de Karwendel

(voir pages 20 & 21)

Pour tous ceux qui voudraient échapper au quotidien et se ressourcer rapidement, nous proposons un Midweek-Wellness-Special. Bien-être de luxe, se laisser choyer de la tête aux pieds avec le bon-cadeau bien-être offert.

Un bon-cadeau bien-être d'une valeur de € 40,- par personne pour 4 nuits – GRATUIT

Un bon-cadeau bien-être d'une valeur de € 50,- par personne pour 5 nuits – GRATUIT

Le bon-cadeau peut être utilisé exclusivement pour les soins.

ARRIVÉE POSSIBLE SEULEMENT LE SAMEDI, LE DIMANCHE OU LE LUNDI.



4 NUITS – BON DE 40 € (PAR PERS.) 5 NUITS – BON DE 50 € (PAR PERS.)

Prix par personne et par séjour! ARRIVÉE POSSIBLE SEULEMENT LE SAMEDI, DIMANCHE OU LUNDI	4 NUITS			5 NUITS		
	09.01. – 30.01.27	30.01. – 06.02.27 14.02. – 21.03.27	03.01. – 09.01.27 06.02. – 14.02.27	09.01. – 30.01.27	30.01. – 06.02.27 14.02. – 21.03.27	03.01. – 09.01.27 06.02. – 14.02.27
CHAMBRE CONFORT DOUBLE	€ 876,-	€ 916,-	€ 1.052,-	€ 1.095,-	€ 1.145,-	€ 1.315,-
CHAMBRE CONFORT DOUBLE CÔTÉ SUD	€ 884,-	€ 924,-	€ 1.060,-	€ 1.105,-	€ 1.155,-	€ 1.325,-
CHAMBRE « SONNJOCH » « WELLNESS-NESTL » JUNIOR	€ 928,-	€ 992,-	€ 1.108,-	€ 1.160,-	€ 1.240,-	€ 1.385,-
« SCHMUCKKASTL » JUNIOR	€ 956,-	€ 1.020,-	€ 1.136,-	€ 1.195,-	€ 1.275,-	€ 1.420,-
« SCHMUCKKASTL » CHAMBRE DE LUXE BIO « NID DOUILLET »	€ 968,-	€ 1.032,-	€ 1.148,-	€ 1.210,-	€ 1.290,-	€ 1.435,-
CHAMBRE ALPINJUWEL	€ 988,-	€ 1.052,-	€ 1.168,-	€ 1.235,-	€ 1.315,-	€ 1.460,-
« WELLNESS-NESTL » CHAMBRE « MAGIE DES MONTAGNES »	€ 1.004,-	€ 1.068,-	€ 1.184,-	€ 1.255,-	€ 1.335,-	€ 1.480,-
SUITE JUNIOR SEEBERG CHAMBRE « AU CHARME ALPIN » SUITE JUNIOR PANORAMIQUE	€ 1.036,-	€ 1.096,-	€ 1.212,-	€ 1.295,-	€ 1.370,-	€ 1.515,-
SUITE JUNIOR ADLERHORST SUITE FAMILIALE BIO SUITE « SENSATION DE BIEN-ÊTRE »	€ 1.048,-	€ 1.108,-	€ 1.224,-	€ 1.310,-	€ 1.385,-	€ 1.530,-
KARWENDEL SUITE ACHENSEE SUITE « SENSATION DE BIENÊTRE » ORIENTÉE SUD	€ 1.068,-	€ 1.128,-	€ 1.244,-	€ 1.335,-	€ 1.410,-	€ 1.555,-
SUITE RELAX SUITE « MAGIE DES MONTAGNES »	€ 1.100,-	€ 1.160,-	€ 1.276,-	€ 1.375,-	€ 1.450,-	€ 1.595,-
SUITE DE LUXE PANORAMIQUE	€ 1.148,-	€ 1.208,-	€ 1.324,-	€ 1.435,-	€ 1.510,-	€ 1.655,-
SUITE DE LUXE « NATURE PURE »	€ 1.248,-	€ 1.308,-	€ 1.424,-	€ 1.560,-	€ 1.635,-	€ 1.780,-

FAITS & CHIFFRES

une foule de bonnes raisons pour des vacances au
Karwendel – dans votre havre de bien-être au bord du lac Achensee

LA MAGIE DE L'HIVER À PERTE DE VUE – SOMMETS, MONTAGNES, FORÊTS, PRAIRIES, RUISSEAUX ET LACS ENNEIGÉS

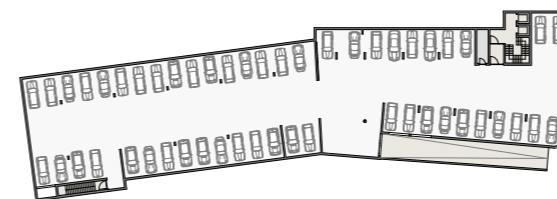
330
JOURS PRÉSENTS
POUR VOUS
vacances de mai à fin mars 2027.

65
PERSONNES
présentes pour votre bien-être

8
SAUNAS
et 5 espaces-détente différents
Sauna Sky-Event, sauna bio, thermes en pin
cembro, espace-cheminée pour bavarder, etc.

Nouveau parking souterrain

Place de parking souterrain incluse
pour votre voiture
(de la catégorie « Schmuckkastl Junior »)



Boutique „Alpine Food“ POUR GOÛTER ET SE RÉGALER

Les nouvelles installations pour le buffet



100% Tyrol
PRODUITS FAITS
MAISON
et de la région



2.800 m²

ESPACE
BIEN-ÊTRE

6 fois par semaine, au moins 2
séances de sauna par jour

Un peu plus près du ciel

SKY-SPA

au-dessus des toits de Pertisau



950 m

D'ALTITUDE

à 100 m seulement
du lac Achensee

Eau „Granderwasser“ enrichie en énergie

Délicieuse eau
„Granderwasser“
dans tout l'hôtel

Aventure pour fondeurs & randonneurs d'hiver

250 km de pistes de ski de fond tracées (fond
classique et skating) au départ de l'hôtel.
Plusieurs fois par semaine, sorties hivernales
avec notre coach „Vitalité“

Service de randonnées à raquettes

dans les vallées sans voitures du Karwendel
Point de départ Le Karwendel pour votre
randonnée à raquettes avec point-Infos et
location de raquettes à l'hôtel

4
ESPACES
AQUATIQUES

Sky-pool, jacuzzi, bassins intérieur
et extérieur reliés

69
CHAMBRES &
SUITES

au design alpin haut de
gamme et

NOUVELLEMENT RÉNOVÉ

8
PETITES SALLES
TYPIQUES DE RESTAURANT

Cherchez votre salle préférée et
réservez-la avec votre chambre

NOS RÉCOMPENSES



DRAPS ANTI-ALLERGÈNES POUR UN SOMMEIL RÉPARATEUR

Là où volent les aigles

350 SOURCES, 1305 PLANTES DIFFÉRENTES ET 3035 ESPÈCES ANIMALES CONNUES

Avec une superficie de 920 km², le parc naturel du Karwendel est la zone protégée la plus vaste et la plus ancienne du Tyrol. Cette zone abrite le plus grand nombre d'aigles royaux des Alpes. Ici, les vacanciers ont la possibilité, loin des sentiers battus, de profiter pleinement de la beauté des montagnes

Pension 3/4

- Buffet petit-déjeuner de 8h00 à 10h30
- Petit plaisir de l'après-midi de 13h30 à 16h00
- Menu à 5 plats de 18h30 à 21h00
- Fête de la maison avec apéritif et dîner gala festif de 7 plats (le vendredi)
- Tous les soirs, un buffet de salades et de fromages
- Des décorations de table exclusives et renouvelées tous les jours
- Pâtisserie du jour toujours changeante et différentes pâtes à tartiner
- Nourriture sans gluten ni lactose
- Cuisine végétarienne et végane
- Menus pour les enfants pendant les vacances

Extras

- Verre de bienvenue à votre arrivée
- Eau Grandeur fraîche & plateau de fruits à votre arrivée dans la chambre
- Accès libre avec le bus régional
- Place de parking gratuite juste devant l'hôtel
- WiFi gratuit dans toute la maison
- Place de garage souterrain incluse automatiquement pour toute réservation à partir de la catégorie « Schmuckkastl Junior »

Programme de soirée

- Soirée « Black Jack » dans notre bar de l'hôtel avec de formidables cadeaux (le dimanche)
- Soirée dansante avec « Pepi » (le lundi)
- Musique dansante sur commande avec DJ Stevie (le mardi)
- Musique de salon tyrolienne sans amplificateur (le jeudi)
- Fête de la maison accompagnée à la harpe (le vendredi)
- Cadre musical pour un dîner du saxophoniste Martin, suivi d'un final au bar de l'hôtel (le samedi)



La qualité TOP garantie par notre brigade – sous la direction de Stefanie Rieser jun., la fille de la maison



Holidaycheck a classé en 2025 le Karwendel parmi les hôtels les plus appréciés au monde



Dans le „Relax-Guide“, un des Wellnesshotels les plus appréciés d'Autriche

NOS EXTRAS DE KARWENDEL



tous inclus

Programme de loisirs

- Gymnastique aquatique 5 fois par semaine
- Randonnées guidées et excursions en ski de fond avec notre monitrice vitalité
- Utilisation gratuite des pistes de ski de fond
- Randonnées en raquettes guidées avec notre monitrice vitalité
- Exercices de détente avec notre monitrice vitalité
- Centre de fitness baigné de lumière

SkySpa - à partir de 16 ans

- Piscine Sky de 20 x 5,5 m et 31°C avec une vue dégagée sur l'Achensee
- Jacuzzi de montagne avec 34°C et une superbe vue panoramique
- Sauna événement Sky avec arrosages à thème (tous les jours à 16h00 & 17h00)
- Sauna BIO et thermes infrarouge en pin alpin
- Lounge de lecture avec bibliothèque intégrée
- Refuge des ronfleurs et lounge de lits à eau pour se détendre
- Buffet bien-être avec une place douillette près de la cheminée

Spa Familial

- Piscine intérieure reliée directement à la piscine extérieure avec surface aquatique totale de 120 m² et 31°C
- Espace de relaxation avec lits à eau pour se détendre
- Buffet bien-être pour les petits creux
- Saunas (à partir de 15 ans): Sauna finlandais, laconium, bain de vapeur de cristal de rochem, grotte de sel & grotte de glace pour se rafraîchir
- Sauna pour les enfants 2 fois par semaine dans le SPA familial (pendant les vacances)

KARWENDEL SKY-SPA

- un peu plus près du ciel

- Piscine Sky-Pool avec 100 m² de surface aquatique - nager audessus des toits de Pertisau avec une vue dégagée sur l'Achensee
- Sauna événement Sky avec des arrosages à thème professionnels de notre spécialiste des arrosages 5 fois par semaine - 2 arrosages à thème par jour
- Sauna bio avec une chaleur douillette
- Thermes infrarouge en pin alpin
- Place près de la cheminée pour une causerie plaisante
- 2 nouveaux espaces à thème au-dessus des toits de Pertisau
- Lounge de lecture chill-out avec bibliothèque intégrée
- Solarium pour se relaxer à l'air libre dans notre Sky-Spa
- Jacuzzi avec une vue imprenable
- Grotte rocheuse, douches VIP
- Bar à thés & à vitamines pour les petits creux dans l'espace bien-être

Bien sûr, notre espace bien-être existant est disponible de façon habituelle également :

- Piscine intérieure et extérieure chauffées
- Centre de fitness baigné de lumière
- Espace repos avec des lits à eau tempérés
- Espace de relaxation avec une vue panoramique sur les montagnes environnantes
- 7 salles de soins avec un équipement des plus modernes, toutes avec lumière du jour

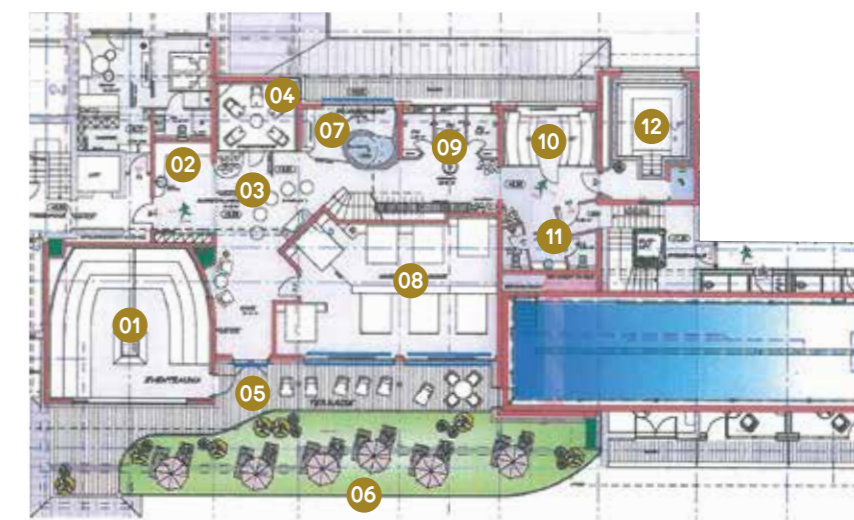


SKY-POOL
ouverte toute l'année

KARWENDEL SKY-SPA

votre aperçu

- 01 Sauna événement Sky
- 02 Bar à thés et à vitamines
- 03 Espace thé près de la cheminée
- 04 Thermes infrarouge en pin alpin
- 05 Galerie de repos
- 06 Solarium
- 07 Grotte rocheuse
- 08 Espace de relaxation « Sans nuages » avec des lits à eau et des nids douillets
- 09 Douches VIP
- 10 Sauna bio
- 11 WC
- 12 Jacuzzi



Espace de sauna généreux avec

- grotte de cristal de roche
- grotte de sel
- sauna finlandais
- grotte de glace rafraîchissante
- laconium romain

AVEC 2 LYS

au guide « Relax » Un des MEILLEURS hôtels wellness d'Autriche



SEMAINES « FAITES UN VOEU »

AVEC VOEU DE VOTRE CHOIX
09.01. – 30.01.2027

Y compris tous les extras de Karwendel
(voir pages 20 & 21)

POUVONS-NOUS SATISFAIRE L'UN DE VOS VOEUX DE VACANCES ? Vous pouvez composer votre pack vacances très personnel à partir du panier à voeux de Karwendel (la prestation souhaitée est valable par personne)

2 nuits = 1 prestation au choix

3 nuits = 2 prestations au choix

4 nuits = 2 prestations au choix

5 nuits = 2 prestations au choix

à partir de 6 nuits = 3 prestations au choix

PAR
PERSONNE

ARRIVÉE POSSIBLE TOUS LES JOURS!



PANIER À VOEUX DE KARWENDEL

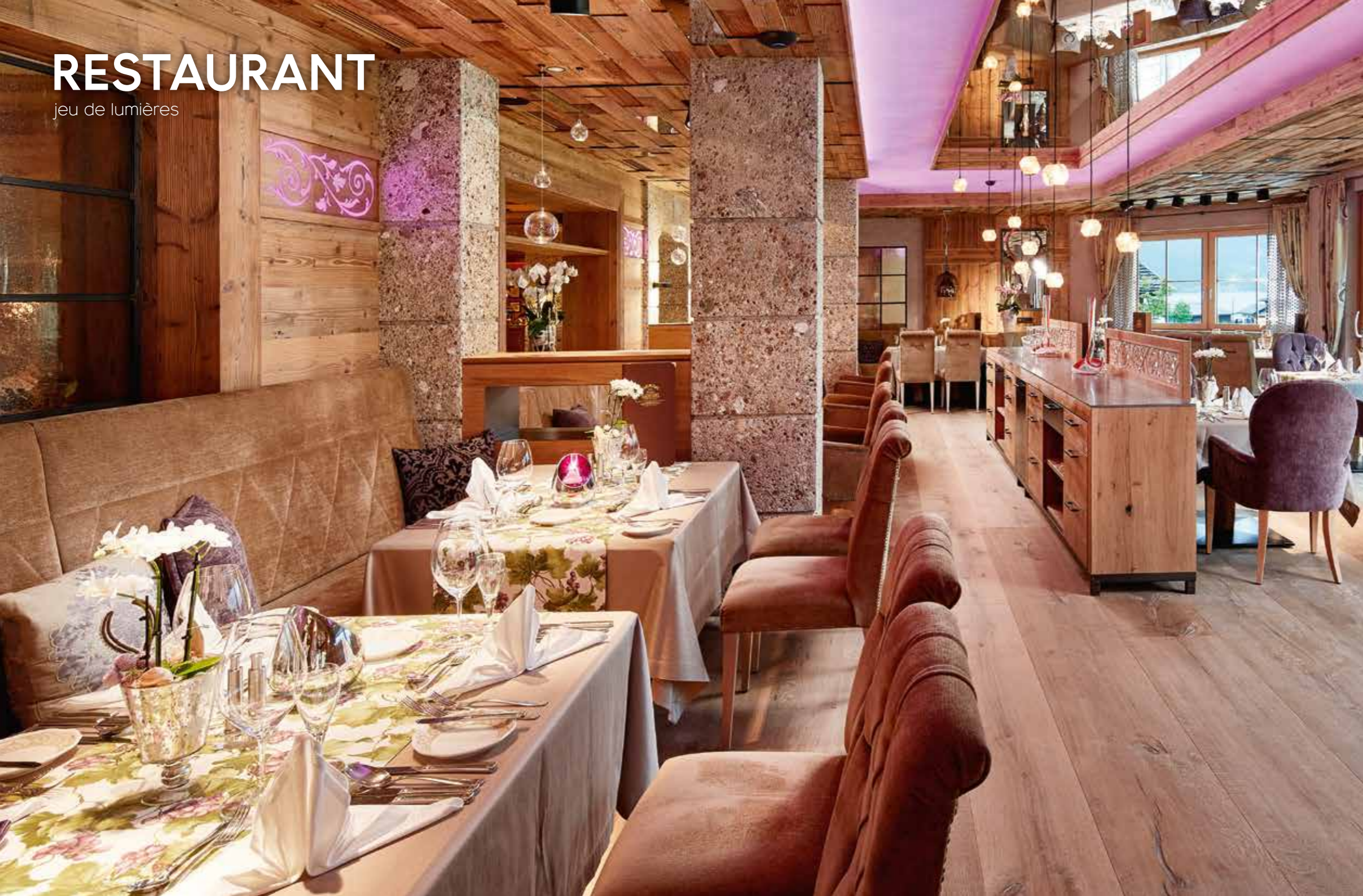
- 1 massage aux huiles essentielles environ 25 min.
- 1 enveloppement au millepertuis environ 25 min.
- 1 soin à l'huile de lavande environ 25 min.
- 1 bain à l'huile de roche de l'Achensee environ 25 min.
- 1 bain à l'arnica et à la tourbière environ 25 min.
- 1 massage du visage environ 25 min.
- 1 enveloppement à l'huile de marmotte environ 25 min.
- 1 Kinesio-Taping
- 1 gommage au sel naturel et à l'arnica environ 25 min.
- Pelage de noix de coco environ 25 min.
- 1 bouteille de mousseux dans la chambre
- 1 dîner romantique pour 2 avec un menu spécial (doit être choisi dans le panier par personne)



Prix par personne et par séjour! ARRIVÉE POSSIBLE TOUS LES JOURS!	2 NUITS	3 NUITS	4 NUITS	5 NUITS	6 NUITS	7 NUITS
CHAMBRE CONFORT DOUBLE	€ 497,-	€ 702,-	€ 921,-	€ 1.140,-	€ 1.359,-	€ 1.522,-
CHAMBRE CONFORT DOUBLE CÔTÉ SUD	€ 501,-	€ 708,-	€ 929,-	€ 1.150,-	€ 1.371,-	€ 1.536,-
CHAMBRE « SONNJOCH » « WELLNESS-NESTL » JUNIOR	€ 523,-	€ 741,-	€ 973,-	€ 1.205,-	€ 1.437,-	€ 1.613,-
« SCHMUCKKASTL » JUNIOR	€ 537,-	€ 762,-	€ 1.001,-	€ 1.240,-	€ 1.479,-	€ 1.662,-
« SCHMUCKKASTL » CHAMBRE DE LUXE BIO « NID DOUILLET »	€ 543,-	€ 771,-	€ 1.013,-	€ 1.255,-	€ 1.497,-	€ 1.683,-
CHAMBRE ALPINJUWEL	€ 553,-	€ 786,-	€ 1.033,-	€ 1.280,-	€ 1.527,-	€ 1.718,-
« WELLNESS-NESTL » CHAMBRE « MAGIE DES MONTAGNES »	€ 561,-	€ 798,-	€ 1.049,-	€ 1.300,-	€ 1.551,-	€ 1.746,-
SUITE JUNIOR SEEBERG CHAMBRE «AU CHARME ALPIN» SUITE JUNIOR PANORAMIQUE	€ 577,-	€ 822,-	€ 1.081,-	€ 1.340,-	€ 1.599,-	€ 1.802,-
SUITE JUNIOR ADLERHORST SUITE FAMILIALE BIO SUITE « SENSATION DE BIEN-ÊTRE »	€ 583,-	€ 831,-	€ 1.093,-	€ 1.355,-	€ 1.617,-	€ 1.823,-
KARWENDEL SUITE ACHENSEE SUITE « SENSATION DE BIENÊTRE » ORIENTÉE SUD	€ 593,-	€ 846,-	€ 1.113,-	€ 1.380,-	€ 1.647,-	€ 1.858,-
SUITE RELAX SUITE « MAGIE DES MONTAGNES »	€ 609,-	€ 870,-	€ 1.145,-	€ 1.420,-	€ 1.695,-	€ 1.914,-
SUITE DE LUXE PANORAMIQUE	€ 633,-	€ 906,-	€ 1.193,-	€ 1.480,-	€ 1.767,-	€ 1.998,-
SUITE DE LUXE « NATURE PURE »	€ 683,-	€ 981,-	€ 1.293,-	€ 1.605,-	€ 1.917,-	€ 2.173,-

RESTAURANT

jeu de lumières



NOS SALLES DE RESTAURANT

vous garantissent une atmosphère TOP et de divines saveurs

- Nouvelle et généreuse Boutique „Alpine Food“ & grand espace-buffet pour un merveilleux choix pour le petit déjeuner et nos soirées à thème
- Notre chef-cuisinière Stefanie Rieser et sa équipe vous gâtent de leur cuisine primée de 2 toques

Bon plan :

Choisissez votre salle de restaurant favorite lors de la réservation de votre chambre. Vous avez le choix entre 8 petites salles de restaurant différentes!

GÉNÉREUSE BOUTIQUE „ALPINE FOOD“

Vous pouvez découvrir notre nouvelle installation d'expérience buffet comprenant une nouvelle salle de jus, un espace de cuisson avant et de nombreux équipements de qualité dans un look alpin et moderne. L'espace intérieur raffiné et les plantes locales transforment cette boutique culinaire alpine en un lieu de rencontre sophistiqué. Servez-vous à volonté.



ACHENSEE FACTS

en balade dans le massif de Karwendel

Les vacances sur l'Achensee en hiver possèdent un charme tout particulier. Les montagnes couvertes de neige entourant le lac couleur bleu émeraude, les petites localités semblant sombrer dans la blanche splendeur, les forêts couvertes de poudre blanche – vos vacances dans un paysage hivernal sur l'Achensee au Tyrol peuvent à peine être plus idylliques.

- Pistes de ski – 58 km – 2 téléphériques à cabine – 1 télécabine à mouvement continu – 1 Cabrio
- Flitzer – 8 télésièges – 20 remontées mécaniques – 8 écoles de ski
- Remontées du haut plateau Christlum à Achenkirch (27 km de pistes)
- Remontée Rofan à Maurach (14 km de pistes)
- Funiculaire de Karwendel à Pertisau (14 km de pistes)
- Remontée d'Astenberg et télési à Wiesing (2 km de pistes)
- 1ère région de snowbike au monde
- Randonnée en hiver – 150 km
- Ski de fond – 101 km classique et skating
- Luge UE piste naturelle de luge construite éclairée de 1,5 km au pied du Zwölferkopf
- Promenades en traîneau dans les vallées de Karwendel très enneigées et sans voitures
- Patinage & Curling
- Skyglider AirRofan pour les intrépides
- Snowtubing à Achenkirch

LA CARTE PANORAMIQUE D'HIVER
AVEC TOUS LES DÉTAILS

vous sera remise à votre arrivée ou peut être téléchargée sur notre site web!



MOMENTS FORTS EN DÉCEMBRE

Save the Date

SEMAINES AVANTAGE DE L'AVENT

26.11. – 23.12.2026

Notre offre speciale page 6 et 7

NOËL MONTAGNARD TYROLIEN

avec une nuit offerte

16.12. – 19.12.2026

BOMBANCE DE LA SAINT-SYLVESTRE

25.12.2026 – 03.01.2027



NOËL MONTAGNARD TYROLIEN

AVEC UNE NUIT OFFERTE

16.12. – 28.12.2026

Y compris tous les extras de Karwendel

(voir pages 20 & 21)

UN CADEAU DE NOËL PAR PERSONNE

- Boisson de bienvenue avec un gâteau de Noël maison
- Balade en traîneau dans les vallées de Karwendel sans voitures
- Retraite aux flambeaux avec une causerie la veille de Noël sur la terrasse de l'hôtel
- Fête de Noël pleine d'ambiance avec un dîner de gala festif
- Visite de la messe de minuit à l'église de la Sainte Trinité de Pertisau
- 1 massage complet du corps environ 50 min.
- 1 bain bien-être revitalisant de votre choix environ 20 min.

OFFRE VALABLE UNIQUEMENT POUR UNE ARRIVÉE ENTRE 16.12. – 19.12.2026

POUR 8 NUITS, VOUS ÉCONOMISEZ AU MOINS € 361,- PAR PERSONNE/ SÉJOUR

& POUR 9 NUITS, VOUS ÉCONOMISEZ AU MOINS € 414,- PAR PERSONNE/ SÉJOUR



8 NUITS AU PRIX DE 7 OU 9 NUITS AU PRIX DE 8

Prix par personne et par séjour! Réduction valable exclusivement à partir de la 8e nuit.	8 = 7		9 = 8	
	TARIF PRÉFÉRENTIEL	AU LIEU DE	TARIF PRÉFÉRENTIEL	AU LIEU DE
CHAMBRE CONFORT DOUBLE	€ 1.935,-	€ 2.296,-	€ 2.190,-	€ 2.604,-
CHAMBRE CONFORT DOUBLE CÔTÉ SUD	€ 1.949,-	€ 2.312,-	€ 2.206,-	€ 2.622,-
CHAMBRE « SONNJOCH » « WELLNESS-NESTL » JUNIOR	€ 2.033,-	€ 2.434,-	€ 2.302,-	€ 2.769,-
« SCHMUCKKASTL » JUNIOR	€ 2.082,-	€ 2.490,-	€ 2.358,-	€ 2.832,-
« SCHMUCKKASTL » CHAMBRE DE LUXE BIO « NID DOUILLET »	€ 2.103,-	€ 2.514,-	€ 2.382,-	€ 2.859,-
CHAMBRE ALPINJUWEL	€ 2.138,-	€ 2.554,-	€ 2.422,-	€ 2.904,-
« WELLNESS-NESTL » CHAMBRE « MAGIE DES MONTAGNES »	€ 2.166,-	€ 2.586,-	€ 2.454,-	€ 2.940,-
SUITE JUNIOR SEEBERG CHAMBRE « AU CHARME ALPIN » SUITE JUNIOR PANORAMIQUE	€ 2.215,-	€ 2.642,-	€ 2.510,-	€ 3.003,-
SUITE JUNIOR ADLERHORST SUITE FAMILIALE BIO SUITE « SENSATION DE BIEN-ÊTRE »	€ 2.236,-	€ 2.666,-	€ 2.534,-	€ 3.030,-
KARWENDEL SUITE ACHENSEE SUITE « SENSATION DE BIEN-ÊTRE » ORIENTÉE SUD	€ 2.271,-	€ 2.706,-	€ 2.574,-	€ 3.075,-
SUITE RELAX SUITE « MAGIE DES MONTAGNES »	€ 2.327,-	€ 2.786,-	€ 2.638,-	€ 3.171,-
SUITE DE LUXE PANORAMIQUE	€ 2.411,-	€ 3.398,-	€ 2.734,-	€ 4.053,-
SUITE DE LUXE « NATURE PURE »	€ 2.586,-	€ 3.648,-	€ 2.934,-	€ 4.353,-

ET EN OUTRE, VOUS PAYEZ DU DÉBUT À LA FIN DU SÉJOUR LE PRIX D'AVANT NOËL AU LIEU DU PRIX DE LA SAINT SYLVESTRE (Au lieu de prix calculés sur la base de l'arrivée 18.12.)

BOMBANCE DE LA SAINT-SYLVESTRE



25.12.2026 – 03.01.2027

Y compris tous les extras de Karwendel

(voir pages 20 & 21)

7 NUITS ENTRE

le 25. décembre 2026 et le 03 janvier 2027

10 NUITS ENTRE

le 23. décembre 2026 et le 02 janvier 2027

14 NUITS ENTRE

le 20. décembre 2026 et le 03 janvier 2027

Y COMPRIS

- Dîner de gala de la Saint-Sylvestre (+ 1 bouteille de champagne par chambre)
- Buffet de minuit exquis
- Dansons jusqu'à la nouvelle année avec groupe renommé
- Brunch épicé le jour de l'an

PAR PERSONNE

- 1 massage du visage environ 25 min.
- 1 massage antistress environ 25 min.
- 1 bain bien-être revitalisant de votre choix environ 25 min.

Prix par personne et par séjour!	7 NUITS
CHAMBRE CONFORT DOUBLE	€ 2.281,-
CHAMBRE CONFORT DOUBLE CÔTÉ SUD	€ 2.295,-
CHAMBRE « SONNJOCH » « WELLNESS-NESTL » JUNIOR	€ 2.470,-
« SCHMUCKKASTL » JUNIOR	€ 2.519,-
« SCHMUCKKASTL » CHAMBRE DE LUXE BIO « NID DOUILLET »	€ 2.540,-
CHAMBRE ALPINJUWEL	€ 2.575,-
« WELLNESS-NESTL » CHAMBRE « MAGIE DES MONTAGNES »	€ 2.603,-
SUITE JUNIOR SEEBERG CHAMBRE « AU CHARME ALPIN » SUITE JUNIOR PANORAMIQUE	€ 2.652,-
SUITE JUNIOR ADLERHORST SUITE FAMILIALE BIO SUITE « SENSATION DE BIEN-ÊTRE »	€ 2.673,-
KARWENDEL SUITE ACHENSEE SUITE « SENSATION DE BIENÊTRE » ORIENTÉE SUD	€ 2.708,-
SUITE RELAX SUITE « MAGIE DES MONTAGNES »	€ 2.820,-
SUITE DE LUXE PANORAMIQUE*	2 – 4 Pers. € 1.310,-
	5 – 6 Pers. € 1.730,-
SUITE DE LUXE « NATURE PURE »*	2 – 4 Pers. € 1.410,-
	5 – 6 Pers. € 2.030,-

Supplément Saint-Sylvestre obligatoire 120 € par personne (à partir de 16 ans)

Prix pour 10 et 14 nuits sur demande.

*Prix forfaitaire par suite/nuit.



JOURNÉES DES ROIS MAGES

03.01. – 09.01.2027

Y compris tous les extras de Karwendel

(voir pages 20 & 21)

On devrait s'offrir quelques journées exceptionnelles au Karwendel.

Y COMPRIS PAR PERSONNE :

- 1 massage aux tampons aux herbes environ 25 min.
- 1 bain bien-être revitalisant de votre choix environ 25 min.

VOUS ÉCONOMISEZ 20% SUR LE PRIX DES SOINS

Prix par personne et par séjour! ARRIVÉE POSSIBLE TOUS LES JOURS!	2 NUITS	3 NUITS	4 NUITS	5 NUITS	6 NUITS
CHAMBRE CONFORT DOUBLE	€ 620,-	€ 869,-	€ 1.132,-	€ 1.395,-	€ 1.658,-
CHAMBRE CONFORT DOUBLE CÔTÉ SUD	€ 624,-	€ 875,-	€ 1.140,-	€ 1.405,-	€ 1.670,-
CHAMBRE « SONNJOCH » « WELLNESS-NESTL » JUNIOR	€ 648,-	€ 911,-	€ 1.188,-	€ 1.465,-	€ 1.742,-
« SCHMUCKKASTL » JUNIOR	€ 662,-	€ 932,-	€ 1.216,-	€ 1.500,-	€ 1.784,-
« SCHMUCKKASTL » CHAMBRE DE LUXE BIO « NID DOUILLET »	€ 668,-	€ 941,-	€ 1.228,-	€ 1.515,-	€ 1.802,-
CHAMBRE ALPINJUWEL	€ 678,-	€ 956,-	€ 1.248,-	€ 1.540,-	€ 1.832,-
« WELLNESS-NESTL » CHAMBRE « MAGIE DES MONTAGNES »	€ 686,-	€ 968,-	€ 1.264,-	€ 1.560,-	€ 1.856,-
SUITE JUNIOR SEEBERG CHAMBRE « AU CHARME ALPIN » SUITE JUNIOR PANORAMIQUE	€ 700,-	€ 989,-	€ 1.292,-	€ 1.595,-	€ 1.898,-
SUITE JUNIOR ADLERHORST SUITE FAMILIALE BIO SUITE « SENSATION DE BIEN-ÊTRE »	€ 706,-	€ 998,-	€ 1.304,-	€ 1.610,-	€ 1.916,-
KARWENDEL SUITE ACHENSEE SUITE « SENSATION DE BIENÊTRE » ORIENTÉE SUD	€ 716,-	€ 1.013,-	€ 1.324,-	€ 1.635,-	€ 1.946,-
SUITE RELAX SUITE « MAGIE DES MONTAGNES »	€ 732,-	€ 1.037,-	€ 1.356,-	€ 1.675,-	€ 1.994,-
SUITE DE LUXE PANORAMIQUE	€ 756,-	€ 1.073,-	€ 1.404,-	€ 1.735,-	€ 2.066,-
SUITE DE LUXE « NATURE PURE »	€ 806,-	€ 1.148,-	€ 1.504,-	€ 1.860,-	€ 2.216,-



SEMAINE POUR NOS VACANCIERS HABITUELS

09.01. – 16.01.2027

Y compris tous les extras de Karwendel

(voir pages 20 & 21)

Nous sommes heureux de pouvoir vous saluer pour cette semaine très particulière cette année également. Pour vous remercier de votre fidélité, nous vous proposons une semaine particulière à des prix très particuliers !

À PARTIR DE 7 NUITÉES, 10 % DE RÉDUCTION SUR LE TARIF NORMAL



VOUS ÉCONOMISEZ -10% SUR LE PRIX JOURNALIER

Prix par personne et par séjour! Confirmation invariablement valable seulement pour 7 nuits ou plus.	7 NUITS	
	TARIF PRÉFÉRENTIEL	AU LIEU DE
CHAMBRE CONFORT DOUBLE	€ 1.329,-	€ 1.477,-
CHAMBRE CONFORT DOUBLE CÔTÉ SUD	€ 1.342,-	€ 1.491,-
CHAMBRE « SONNJOCH » « WELLNESS-NESTL » JUNIOR	€ 1.411,-	€ 1.568,-
« SCHMUCKKASTL » JUNIOR	€ 1.455,-	€ 1.617,-
« SCHMUCKKASTL » CHAMBRE DE LUXE BIO « NID DOUILLET »	€ 1.474,-	€ 1.638,-
CHAMBRE ALPINJUWEL	€ 1.506,-	€ 1.673,-
« WELLNESS-NESTL » CHAMBRE « MAGIE DES MONTAGNES »	€ 1.531,-	€ 1.701,-
SUITE JUNIOR SEEBERG CHAMBRE « AU CHARME ALPIN » SUITE JUNIOR PANORAMIQUE	€ 1.581,-	€ 1.757,-
SUITE JUNIOR ADLERHORST SUITE FAMILIALE BIO SUITE « SENSATION DE BIEN-ÊTRE »	€ 1.600,-	€ 1.778,-
KARWENDEL SUITE ACHENSEE SUITE « SENSATION DE BIENÊTRE » ORIENTÉE SUD	€ 1.632,-	€ 1.813,-
SUITE RELAX SUITE « DES MONTAGNES »	€ 1.682,-	€ 1.869,-
SUITE DE LUXE PANORAMIQUE	€ 1.758,-	€ 1.953,-
SUITE DE LUXE « NATURE PURE »	€ 1.915,-	€ 2.128,-



Y COMPRIS CARTE DE SKI POUR LA RÉGION D'ACHENSEE

Prix par personne et par séjour ! Réservable uniquement pour 7 nuits. ARRIVÉE POSSIBLE TOUS LES JOURS!	7 NUITS		
	26.11. – 17.12.26 09.01. – 30.01.27	30.01. – 06.02.27 14.02. – 21.03.27	17.12. – 24.12.26 03.01. – 09.01.27 06.02. – 14.02.27
CHAMBRE CONFORT DOUBLE	€ 1.877,-	€ 1.947,-	€ 2.185,-
CHAMBRE CONFORT DOUBLE CÔTÉ SUD	€ 1.891,-	€ 1.961,-	€ 2.199,-
CHAMBRE « SONNJOCH » « WELLNESS-NESTL » JUNIOR	€ 1.968,-	€ 2.080,-	€ 2.283,-
« SCHMUCKKASTL » JUNIOR	€ 2.017,-	€ 2.129,-	€ 2.332,-
« SCHMUCKKASTL » CHAMBRE DE LUXE BIO « NID DOUILLET »	€ 2.038,-	€ 2.150,-	€ 2.353,-
CHAMBRE ALPINJUWEL	€ 2.073,-	€ 2.185,-	€ 2.388,-
« WELLNESS-NESTL » CHAMBRE « MAGIE DES MONTAGNES »	€ 2.101,-	€ 2.213,-	€ 2.416,-
SUITE JUNIOR SEEBERG CHAMBRE « AU CHARME ALPIN » SUITE JUNIOR PANORAMIQUE	€ 2.157,-	€ 2.262,-	€ 2.465,-
SUITE JUNIOR ADLERHORST SUITE FAMILIALE BIO SUITE « SENSATION DE BIEN-ÊTRE »	€ 2.178,-	€ 2.283,-	€ 2.486,-
KARWENDEL SUITE ACHENSEE SUITE « SENSATION DE BIENÊTRE » ORIENTÉE SUD	€ 2.213,-	€ 2.318,-	€ 2.521,-
SUITE RELAX SUITE « DES MONTAGNES »	€ 2.269,-	€ 2.374,-	€ 2.577,-
SUITE DE LUXE PANORAMIQUE	€ 2.353,-	€ 2.458,-	€ 2.661,-
SUITE DE LUXE « NATURE PURE »	€ 2.528,-	€ 2.633,-	€ 2.836,-



UN SUCCÈS DE SKI ALPIN

26.11. – 24.12.2026

03.01. – 21.03.2027

Y compris tous les extras de Karwendel

(voir pages 20 & 21)

COMPRIS PAR PERSONNE

- Carte régionale de ski pour 5 jours pour la région d'Achensee (Pertisau - Maurach - Achenkirch)
- 1 soin sport & vitalité environ 45 min.
- 1 massage régénérateur pour sportif environ 25 min.
- 1 après-ski bien-être sur la terrasse de notre hôtel – savourez 1 bouteille de Pro-secco rosé sur nos chaises longues avec peau de mouton (par chambre)



SÉJOUR DE SKI DE FOND PREMIUM AU LAC

03.01. – 21.03.2027

Y compris tous les extras de Karwendel

(voir pages 20 & 21)

Glissant le long de l'Achensee devant le merveilleux panorama de Karwendel, dans un paysage respirant le calme et semblant peint en blanc & bleu... on rencontre rarement des domaines skiables aussi beaux.

Y COMPRIS

- Cours privé de ski de fond sur 2 jours (2 heures chacun, début de cours journalier possible)
- Matériel de location TOP 5 étoiles pour 3 jours (skis, chaussures et bâtons compris)
- 1 massage pour sportif environ 25 min.

ARRIVÉE POSSIBLE TOUS LES JOURS.

INCLUANT COURS PRIVÉ DE SKI DE FOND AVEC COURS COMMENÇANT TOUS LES JOURS ET MATÉRIEL DE LOCATION TOP

Prix par personne et par séjour! Réservation possible uniquement pour 3 nuits! ARRIVÉE POSSIBLE TOUS LES JOURS!	3 NUITS		
	09.01. – 30.01.27	30.01. – 06.02.27 14.02. – 21.03.27	03.01. – 09.01.27 06.02. – 14.02.27
CHAMBRE CONFORT DOUBLE	€ 992,-	€ 1.022,-	€ 1.124,-
CHAMBRE CONFORT DOUBLE CÔTÉ SUD	€ 998,-	€ 1.028,-	€ 1.130,-
CHAMBRE « SONNJOCH » « WELLNESS-NESTL » JUNIOR	€ 1.031,-	€ 1.079,-	€ 1.166,-
« SCHMUCKKASTL » JUNIOR	€ 1.052,-	€ 1.100,-	€ 1.187,-
« SCHMUCKKASTL » CHAMBRE DE LUXE BIO « NID DOUILLET »	€ 1.061,-	€ 1.109,-	€ 1.196,-
CHAMBRE ALPINJUWEL	€ 1.076,-	€ 1.124,-	€ 1.211,-
« WELLNESS-NESTL » CHAMBRE « MAGIE DES MONTAGNES »	€ 1.088,-	€ 1.136,-	€ 1.223,-
SUITE JUNIOR SEEBERG CHAMBRE « AU CHARME ALPIN » SUITE JUNIOR PANORAMIQUE	€ 1.112,-	€ 1.157,-	€ 1.244,-
SUITE JUNIOR ADLERHORST SUITE FAMILIALE BIO SUITE « SENSATION DE BIEN-ÊTRE »	€ 1.121,-	€ 1.166,-	€ 1.253,-
KARWENDEL SUITE ACHENSEE SUITE « SENSATION DE BIENÊTRE » ORIENTÉE SUD	€ 1.136,-	€ 1.181,-	€ 1.268,-
SUITE RELAX SUITE « MAGIE DES MONTAGNES »	€ 1.160,-	€ 1.205,-	€ 1.292,-
SUITE DE LUXE PANORAMIQUE	€ 1.196,-	€ 1.241,-	€ 1.328,-
SUITE DE LUXE « NATURE PURE »	€ 1.271,-	€ 1.316,-	€ 1.403,-



09.01. – 30.01.27	4 NUITS		5 NUITS		
	30.01. – 06.02.27 14.02. – 21.03.27	03.01. – 09.01.27 06.02. – 14.02.27	09.01. – 30.01.27	30.01. – 06.02.27 14.02. – 21.03.27	03.01. – 09.01.27 06.02. – 14.02.27
€ 1.211,-	€ 1.251,-	€ 1.387,-	€ 1.430,-	€ 1.480,-	€ 1.650,-
€ 1.219,-	€ 1.259,-	€ 1.395,-	€ 1.440,-	€ 1.490,-	€ 1.660,-
€ 1.263,-	€ 1.327,-	€ 1.443,-	€ 1.495,-	€ 1.575,-	€ 1.720,-
€ 1.291,-	€ 1.355,-	€ 1.471,-	€ 1.530,-	€ 1.610,-	€ 1.755,-
€ 1.303,-	€ 1.367,-	€ 1.483,-	€ 1.545,-	€ 1.625,-	€ 1.770,-
€ 1.323,-	€ 1.387,-	€ 1.503,-	€ 1.570,-	€ 1.650,-	€ 1.795,-
€ 1.339,-	€ 1.403,-	€ 1.519,-	€ 1.590,-	€ 1.670,-	€ 1.815,-
€ 1.371,-	€ 1.431,-	€ 1.547,-	€ 1.630,-	€ 1.705,-	€ 1.850,-
€ 1.383,-	€ 1.443,-	€ 1.559,-	€ 1.645,-	€ 1.720,-	€ 1.865,-
€ 1.403,-	€ 1.463,-	€ 1.579,-	€ 1.670,-	€ 1.745,-	€ 1.890,-
€ 1.435,-	€ 1.495,-	€ 1.611,-	€ 1.710,-	€ 1.785,-	€ 1.930,-
€ 1.483,-	€ 1.543,-	€ 1.659,-	€ 1.770,-	€ 1.845,-	€ 1.990,-
€ 1.583,-	€ 1.643,-	€ 1.759,-	€ 1.895,-	€ 1.970,-	€ 2.115,-



JOURNÉES DE DÉLICÉS CULINAIRES

26.11. – 24.12.2026

03.01. – 21.03.2027

Y compris tous les extras de Karwendel

(voir pages 20 & 21)

Y COMPRIS

- 3, 4, 5, 6 ou 7 nuits dans une chambre équipée de tout le confort que le Karwendel peut vous proposer
- Menu de dégustation à 7 plats dans notre restaurant gastronomique forestier (récompensé par 2 toques - 14,5 points au guide Gault Millau 2026) avec l'accompagnement en vin approprié (1 verre de vin adapté servi à chaque plat)
- Des fraises fraîches dans votre chambre à votre arrivée
- Duo de millésimes des Karwendel à emporter (1 bouteille de vin rouge et 1 bouteille de vin blanc du millésime exclusif des Karwendel)
- 1 massage aux huiles aromatiques d'env. 25 min.
- 1 confortable promenade en traîneau tiré par des chevaux dans la vallée du Karwendel

PENDANT L'AVENT,

à réserver au même prix, programme spécial de l'Avent inclus.

Prix par personne et par séjour! Réservation possible uniquement pour 3 nuits! Prix sur demande. ARRIVÉE POSSIBLE TOUS LES JOURS!	4 NUITS		
	26.11. – 17.12.26 09.01. – 30.01.27	30.01. – 06.02.27 14.02. – 21.03.27	17.12. – 24.12.26 03.01. – 09.01.27 06.02. – 14.02.27
CHAMBRE CONFORT DOUBLE	€ 1.051,-	€ 1.091,-	€ 1.227,-
CHAMBRE CONFORT DOUBLE CÔTÉ SUD	€ 1.059,-	€ 1.099,-	€ 1.235,-
CHAMBRE « SONNJOCH » « WELLNESS-NESTL » JUNIOR	€ 1.103,-	€ 1.167,-	€ 1.283,-
« SCHMUCKKASTL » JUNIOR	€ 1.131,-	€ 1.195,-	€ 1.311,-
« SCHMUCKKASTL » CHAMBRE DE LUXE BIO « NID DOUILLET »	€ 1.143,-	€ 1.207,-	€ 1.323,-
CHAMBRE ALPINJUWEL	€ 1.163,-	€ 1.227,-	€ 1.343,-
« WELLNESS-NESTL » CHAMBRE « MAGIE DES MONTAGNES »	€ 1.179,-	€ 1.243,-	€ 1.359,-
SUITE JUNIOR SEEBERG CHAMBRE « AU CHARME ALPIN » SUITE JUNIOR PANORAMIQUE	€ 1.211,-	€ 1.271,-	€ 1.387,-
SUITE JUNIOR ADLERHORST SUITE FAMILIALE BIO SUITE « SENSATION DE BIEN-ÊTRE »	€ 1.223,-	€ 1.283,-	€ 1.399,-
KARWENDEL SUITE ACHENSEE SUITE « SENSATION DE BIENÊTRE » ORIENTÉE SUD	€ 1.243,-	€ 1.303,-	€ 1.419,-
SUITE RELAX SUITE « MAGIE DES MONTAGNES »	€ 1.275,-	€ 1.335,-	€ 1.451,-
SUITE DE LUXE PANORAMIQUE	€ 1.323,-	€ 1.383,-	€ 1.499,-
SUITE DE LUXE « NATURE PURE »	€ 1.423,-	€ 1.483,-	€ 1.599,-



5 NUITS			6 NUITS			7 NUITS		
26.11. – 17.12.26 09.01. – 30.01.27	30.01. – 06.02.27 14.02. – 21.03.27	17.12. – 24.12.26 03.01. – 09.01.27 06.02. – 14.02.27	26.11. – 17.12.26 09.01. – 30.01.27	30.01. – 06.02.27 14.02. – 21.03.27	17.12. – 24.12.26 03.01. – 09.01.27 06.02. – 14.02.27	26.11. – 17.12.26 09.01. – 30.01.27	30.01. – 06.02.27 14.02. – 21.03.27	17.12. – 24.12.26 03.01. – 09.01.27 06.02. – 14.02.27
€ 1.270,-	€ 1.320,-	€ 1.490,-	€ 1.489,-	€ 1.549,-	€ 1.753,-	€ 1.652,-	€ 1.722,-	€ 1.960,-
€ 1.280,-	€ 1.330,-	€ 1.500,-	€ 1.501,-	€ 1.561,-	€ 1.765,-	€ 1.666,-	€ 1.736,-	€ 1.974,-
€ 1.335,-	€ 1.415,-	€ 1.560,-	€ 1.567,-	€ 1.663,-	€ 1.837,-	€ 1.743,-	€ 1.855,-	€ 2.058,-
€ 1.370,-	€ 1.450,-	€ 1.595,-	€ 1.609,-	€ 1.705,-	€ 1.879,-	€ 1.792,-	€ 1.904,-	€ 2.107,-
€ 1.385,-	€ 1.465,-	€ 1.610,-	€ 1.627,-	€ 1.723,-	€ 1.897,-	€ 1.813,-	€ 1.925,-	€ 2.128,-
€ 1.410,-	€ 1.490,-	€ 1.635,-	€ 1.657,-	€ 1.753,-	€ 1.927,-	€ 1.848,-	€ 1.960,-	€ 2.163,-
€ 1.430,-	€ 1.510,-	€ 1.655,-	€ 1.681,-	€ 1.777,-	€ 1.951,-	€ 1.876,-	€ 1.988,-	€ 2.191,-
€ 1.470,-	€ 1.545,-	€ 1.690,-	€ 1.729,-	€ 1.819,-	€ 1.993,-	€ 1.932,-	€ 2.037,-	€ 2.240,-
€ 1.485,-	€ 1.560,-	€ 1.705,-	€ 1.747,-	€ 1.837,-	€ 2.011,-	€ 1.953,-	€ 2.058,-	€ 2.261,-
€ 1.510,-	€ 1.585,-	€ 1.730,-	€ 1.777,-	€ 1.867,-	€ 2.041,-	€ 1.988,-	€ 2.093,-	€ 2.296,-
€ 1.550,-	€ 1.625,-	€ 1.770,-	€ 1.825,-	€ 1.915,-	€ 2.089,-	€ 2.044,-	€ 2.149,-	€ 2.352,-
€ 1.610,-	€ 1.685,-	€ 1.830,-	€ 1.897,-	€ 1.987,-	€ 2.161,-	€ 2.128,-	€ 2.233,-	€ 2.436,-
€ 1.735,-	€ 1.810,-	€ 1.955,-	€ 2.047,-	€ 2.137,-	€ 2.311,-	€ 2.303,-	€ 2.408,-	€ 2.611,-

KARWENDEL À DÉCOUVRIR

ET REDÉCOUVRIR

26.11. – 24.12.2026

03.01. – 21.03.2027

Y compris tous les extras de Karwendel

(voir pages 20 & 21)

« JOURNÉE MONA LISA » POUR MADAME

- 1 massage du visage environ 25 min.
- 1 enveloppement à l'huile d'onagre 25 min.
- 1 massage partiel environ 25 min.

« JOURNÉE HERMÈS » POUR MONSIEUR

- 1 massage de réflexologie plantaire environ 25 min.
- 1 bain de foin tyrolien environ 25 min.
- 1 massage partiel environ 25 min.

PENDANT L'AVENT,

à réserver au même prix,
programme spécial
de l'Avent inclus.



ÉCONOMISEZ -30 % SUR LES SÉANCES DE SOINS!

Prix par personne et par séjour! ARRIVÉE POSSIBLE TOUS LES JOURS!	3 NUITS		
	26.11. – 17.12.26 09.01. – 30.01.27	30.01. – 06.02.27 14.02. – 21.03.27	17.12. – 24.12.26 03.01. – 09.01.27 06.02. – 14.02.27
CHAMBRE CONFORT DOUBLE	€ 762,-	€ 792,-	€ 894,-
CHAMBRE CONFORT DOUBLE CÔTÉ SUD	€ 768,-	€ 798,-	€ 900,-
CHAMBRE « SONNJOCH » « WELLNESS-NESTL » JUNIOR	€ 801,-	€ 849,-	€ 936,-
« SCHMUCKKASTL » JUNIOR	€ 822,-	€ 870,-	€ 957,-
« SCHMUCKKASTL » CHAMBRE DE LUXE BIO « NID DOUILLET »	€ 831,-	€ 879,-	€ 966,-
CHAMBRE ALPINJUWEL	€ 846,-	€ 894,-	€ 981,-
« WELLNESS-NESTL » CHAMBRE « MAGIE DES MONTAGNES »	€ 858,-	€ 906,-	€ 993,-
SUITE JUNIOR SEEBERG CHAMBRE «AU CHARME ALPIN» SUITE JUNIOR PANORAMIQUE	€ 882,-	€ 927,-	€ 1.014,-
SUITE JUNIOR ADLERHORST SUITE FAMILIALE BIO SUITE « SENSATION DE BIEN-ÊTRE »	€ 891,-	€ 936,-	€ 1.023,-
KARWENDEL SUITE ACHENSEE SUITE « SENSATION DE BIENÊTRE » ORIENTÉE SUD	€ 906,-	€ 951,-	€ 1.038,-
SUITE RELAX SUITE « MAGIE DES MONTAGNES »	€ 930,-	€ 975,-	€ 1.062,-
SUITE DE LUXE PANORAMIQUE	€ 966,-	€ 1.011,-	€ 1.098,-
SUITE DE LUXE « NATURE PURE »	€ 1.041,-	€ 1.086,-	€ 1.173,-



26.11. – 17.12.26 09.01. – 30.01.27	4 NUITS		5 NUITS		
	30.01. – 06.02.27 14.02. – 21.03.27	17.12. – 24.12.26 03.01. – 09.01.27 06.02. – 14.02.27	26.11. – 17.12.26 09.01. – 30.01.27	30.01. – 06.02.27 14.02. – 21.03.27	17.12. – 24.12.26 03.01. – 09.01.27 06.02. – 14.02.27
€ 981,-	€ 1.021,-	€ 1.157,-	€ 1.200,-	€ 1.250,-	€ 1.420,-
€ 989,-	€ 1.029,-	€ 1.165,-	€ 1.210,-	€ 1.260,-	€ 1.430,-
€ 1.033,-	€ 1.097,-	€ 1.213,-	€ 1.265,-	€ 1.345,-	€ 1.490,-
€ 1.061,-	€ 1.125,-	€ 1.241,-	€ 1.300,-	€ 1.380,-	€ 1.525,-
€ 1.073,-	€ 1.137,-	€ 1.253,-	€ 1.315,-	€ 1.395,-	€ 1.540,-
€ 1.093,-	€ 1.157,-	€ 1.273,-	€ 1.340,-	€ 1.420,-	€ 1.565,-
€ 1.109,-	€ 1.173,-	€ 1.289,-	€ 1.360,-	€ 1.440,-	€ 1.585,-
€ 1.141,-	€ 1.201,-	€ 1.317,-	€ 1.400,-	€ 1.475,-	€ 1.620,-
€ 1.153,-	€ 1.213,-	€ 1.329,-	€ 1.415,-	€ 1.490,-	€ 1.635,-
€ 1.173,-	€ 1.233,-	€ 1.349,-	€ 1.440,-	€ 1.515,-	€ 1.660,-
€ 1.205,-	€ 1.265,-	€ 1.381,-	€ 1.480,-	€ 1.555,-	€ 1.700,-
€ 1.253,-	€ 1.313,-	€ 1.429,-	€ 1.540,-	€ 1.615,-	€ 1.760,-
€ 1.353,-	€ 1.413,-	€ 1.529,-	€ 1.665,-	€ 1.740,-	€ 1.885,-

JUST FOR LADIES

26.11. – 24.12.2026

03.01. – 21.03.2027

Y compris tous les extras de Karwendel

(voir pages 20 & 21)

LA FORMULE FACILE POUR FEMMES :

que ce soit entre mère et fille, soeurs ou amies.

1 BOUTEILLE DE PROSECCO À VOTRE ARRIVÉE DANS LA CHAMBRE!

ET PAR DAME

- 1 soin du visage Comfort Zone (50 min.)
- gommage „Aromasoul“ (25 min.)



ÉCONOMISEZ -20 % SUR LES SÉANCES DE SOINS!

Prix par personne et par séjour! ARRIVÉE POSSIBLE TOUS LES JOURS!	3 NUITS		
	26.11. – 17.12.26 09.01. – 30.01.27	30.01. – 06.02.27 14.02. – 21.03.27	17.12. – 24.12.26 03.01. – 09.01.27 06.02. – 14.02.27
CHAMBRE CONFORT DOUBLE	€ 777,-	€ 807,-	€ 909,-
CHAMBRE CONFORT DOUBLE CÔTÉ SUD	€ 783,-	€ 813,-	€ 915,-
CHAMBRE « SONNJOCH » « WELLNESS-NESTL » JUNIOR	€ 816,-	€ 864,-	€ 951,-
« SCHMUCKKASTL » JUNIOR	€ 837,-	€ 885,-	€ 972,-
« SCHMUCKKASTL » CHAMBRE DE LUXE BIO « NID DOUILLET »	€ 846,-	€ 894,-	€ 981,-
CHAMBRE ALPINJUWEL	€ 861,-	€ 909,-	€ 996,-
« WELLNESS-NESTL » CHAMBRE « MAGIE DES MONTAGNES »	€ 873,-	€ 921,-	€ 1.008,-
SUITE JUNIOR SEEBERG CHAMBRE «AU CHARME ALPIN» SUITE JUNIOR PANORAMIQUE	€ 897,-	€ 942,-	€ 1.029,-
SUITE JUNIOR ADLERHORST SUITE FAMILIALE BIO SUITE « SENSATION DE BIEN-ÊTRE »	€ 906,-	€ 951,-	€ 1.038,-
KARWENDEL SUITE ACHENSEE SUITE « SENSATION DE BIENÊTRE » ORIENTÉE SUD	€ 921,-	€ 966,-	€ 1.053,-
SUITE RELAX SUITE « MAGIE DES MONTAGNES »	€ 945,-	€ 990,-	€ 1.077,-
SUITE DE LUXE PANORAMIQUE	€ 981,-	€ 1.026,-	€ 1.113,-
SUITE DE LUXE « NATURE PURE »	€ 1.056,-	€ 1.101,-	€ 1.188,-

PENDANT L'AVENT,

à réserver au même prix,
programme spécial
de l'Avent inclus.



4 NUITS			5 NUITS		
26.11. – 17.12.26 09.01. – 30.01.27	30.01. – 06.02.27 14.02. – 21.03.27	17.12. – 24.12.26 03.01. – 09.01.27 06.02. – 14.02.27	26.11. – 17.12.26 09.01. – 30.01.27	30.01. – 06.02.27 14.02. – 21.03.27	17.12. – 24.12.26 03.01. – 09.01.27 06.02. – 14.02.27
€ 996,-	€ 1.036,-	€ 1.172,-	€ 1.215,-	€ 1.265,-	€ 1.435,-
€ 1.004,-	€ 1.044,-	€ 1.180,-	€ 1.225,-	€ 1.275,-	€ 1.445,-
€ 1.048,-	€ 1.112,-	€ 1.228,-	€ 1.280,-	€ 1.360,-	€ 1.505,-
€ 1.076,-	€ 1.140,-	€ 1.256,-	€ 1.315,-	€ 1.395,-	€ 1.540,-
€ 1.088,-	€ 1.152,-	€ 1.268,-	€ 1.330,-	€ 1.410,-	€ 1.555,-
€ 1.108,-	€ 1.172,-	€ 1.288,-	€ 1.355,-	€ 1.435,-	€ 1.580,-
€ 1.124,-	€ 1.188,-	€ 1.304,-	€ 1.375,-	€ 1.455,-	€ 1.600,-
€ 1.156,-	€ 1.216,-	€ 1.332,-	€ 1.415,-	€ 1.490,-	€ 1.635,-
€ 1.168,-	€ 1.228,-	€ 1.344,-	€ 1.430,-	€ 1.505,-	€ 1.650,-
€ 1.188,-	€ 1.248,-	€ 1.364,-	€ 1.455,-	€ 1.530,-	€ 1.675,-
€ 1.220,-	€ 1.280,-	€ 1.396,-	€ 1.495,-	€ 1.570,-	€ 1.715,-
€ 1.268,-	€ 1.328,-	€ 1.444,-	€ 1.555,-	€ 1.630,-	€ 1.775,-
€ 1.368,-	€ 1.428,-	€ 1.544,-	€ 1.680,-	€ 1.755,-	€ 1.900,-

MOMENTS INOUBLIABLES À DEUX

26.11. – 24.12.2026

03.01. – 21.03.2027

Y compris tous les extras de Karwendel

(voir pages 20 & 21)

UN HÔTEL ROMANTIQUE POUR TOUS LES SENS.

Pour les jeunes amoureux, à peine fiancés, mariés de longue date. Pour un anniversaire, une lune de miel, ou simplement comme ça... on peut fêter et savourer l'amour à tout moment.

Y COMPRIS

- 1 bouteille de Prosecco dans votre chambre à votre arrivée
- Bain romantique à deux dans notre baignoire en cristal avec des fruits frais et du Prosecco pétillant
- Massage synchronisé pour deux dans la cabine de massage double (25 min.)
- Dîner romantique aux chandelles

ÉCONOMISEZ -20 % SUR LES SÉANCES DE SOINS

ET EN PLUS 1 BOUTEILLE DE PROSECCO DANS LA CHAMBRE

Prix par personne et par séjour! ARRIVÉE POSSIBLE TOUS LES JOURS!	3 NUITS		
	26.11. – 17.12.26 09.01. – 30.01.27	30.01. – 06.02.27 14.02. – 21.03.27	17.12. – 24.12.26 03.01. – 09.01.27 06.02. – 14.02.27
CHAMBRE CONFORT DOUBLE	€ 762,-	€ 792,-	€ 894,-
CHAMBRE CONFORT DOUBLE CÔTÉ SUD	€ 768,-	€ 798,-	€ 900,-
CHAMBRE « SONNJOCH » « WELLNESS-NESTL » JUNIOR	€ 801,-	€ 849,-	€ 936,-
« SCHMUCKKASTL » JUNIOR	€ 822,-	€ 870,-	€ 957,-
« SCHMUCKKASTL » CHAMBRE DE LUXE BIO « NID DOUILLET »	€ 831,-	€ 879,-	€ 966,-
CHAMBRE ALPINJUWEL	€ 846,-	€ 894,-	€ 981,-
« WELLNESS-NESTL » CHAMBRE « MAGIE DES MONTAGNES »	€ 858,-	€ 906,-	€ 993,-
SUITE JUNIOR SEEBERG CHAMBRE «AU CHARME ALPIN» SUITE JUNIOR PANORAMIQUE	€ 882,-	€ 927,-	€ 1.014,-
SUITE JUNIOR ADLERHORST SUITE FAMILIALE BIO SUITE « SENSATION DE BIEN-ÊTRE »	€ 891,-	€ 936,-	€ 1.023,-
KARWENDEL SUITE ACHENSEE SUITE « SENSATION DE BIENÊTRE » ORIENTÉE SUD	€ 906,-	€ 951,-	€ 1.038,-
SUITE RELAX SUITE « MAGIE DES MONTAGNES »	€ 930,-	€ 975,-	€ 1.062,-
SUITE DE LUXE PANORAMIQUE	€ 966,-	€ 1.011,-	€ 1.098,-
SUITE DE LUXE « NATURE PURE »	€ 1.041,-	€ 1.086,-	€ 1.173,-



PENDANT L'AVENT,

à réserver au même prix,
programme spécial
de l'Avent inclus.

26.11. – 17.12.26 09.01. – 30.01.27	4 NUITS		5 NUITS		
	30.01. – 06.02.27 14.02. – 21.03.27	17.12. – 24.12.26 03.01. – 09.01.27 06.02. – 14.02.27	26.11. – 17.12.26 09.01. – 30.01.27	30.01. – 06.02.27 14.02. – 21.03.27	17.12. – 24.12.26 03.01. – 09.01.27 06.02. – 14.02.27
€ 981,-	€ 1.021,-	€ 1.157,-	€ 1.200,-	€ 1.250,-	€ 1.420,-
€ 989,-	€ 1.029,-	€ 1.165,-	€ 1.210,-	€ 1.260,-	€ 1.430,-
€ 1.033,-	€ 1.097,-	€ 1.213,-	€ 1.265,-	€ 1.345,-	€ 1.490,-
€ 1.061,-	€ 1.125,-	€ 1.241,-	€ 1.300,-	€ 1.380,-	€ 1.525,-
€ 1.073,-	€ 1.137,-	€ 1.253,-	€ 1.315,-	€ 1.395,-	€ 1.540,-
€ 1.093,-	€ 1.157,-	€ 1.273,-	€ 1.340,-	€ 1.420,-	€ 1.565,-
€ 1.109,-	€ 1.173,-	€ 1.289,-	€ 1.360,-	€ 1.440,-	€ 1.585,-
€ 1.141,-	€ 1.201,-	€ 1.317,-	€ 1.400,-	€ 1.475,-	€ 1.620,-
€ 1.153,-	€ 1.213,-	€ 1.329,-	€ 1.415,-	€ 1.490,-	€ 1.635,-
€ 1.173,-	€ 1.233,-	€ 1.349,-	€ 1.440,-	€ 1.515,-	€ 1.660,-
€ 1.205,-	€ 1.265,-	€ 1.381,-	€ 1.480,-	€ 1.555,-	€ 1.700,-
€ 1.253,-	€ 1.313,-	€ 1.429,-	€ 1.540,-	€ 1.615,-	€ 1.760,-
€ 1.353,-	€ 1.413,-	€ 1.529,-	€ 1.665,-	€ 1.740,-	€ 1.885,-

HAPPY FAMILY JOURNÉES BIEN-ÊTRE

26.11. – 24.12.2026

03.01. – 21.03.2027

Y compris tous les extras de Karwendel

(voir pages 20 & 21)

4, 5, 6 ou 7 nuits dans une chambre équipée de tout le confort que le Karwendel peut vous proposer

- Menus spéciaux pour les enfants pendant les vacances
- Fête de l'hôtel avec apéritif et dîner de gala à 7 plats (le vendredi)

POUR MAMAN & PAPA

- 1 massage aux huiles essentielles environ 50 min. pour chacun

POUR FILLES & GARÇONS (À PARTIR DE 4 ANS)

- 1 massage revigorant de la tête aux pieds environ 30 min. à partir 6 ans

POUR TOUTE LA FAMILLE

- après-ski bien-être sur la terrasse de notre hôtel ou au bar de l'hôtel (1 bouteille de Prosecco rosé & 1 cocktail pour enfants par enfant)

PRIX AVANTAGEUX POUR LES ENFANTS

VOIR PAGE 50 & 51

Prix pour 2 adultes et séjour! ARRIVÉE POSSIBLE TOUS LES JOURS!	4 NUITS			5 NUITS			6 NUITS			7 NUITS		
	26.11. – 17.12.26 09.01. – 30.01.27	30.01. – 06.02.27 14.02. – 21.03.27	17.12. – 24.12.26 03.01. – 09.01.27 06.02. – 14.02.27	26.11. – 17.12.26 09.01. – 30.01.27	30.01. – 06.02.27 14.02. – 21.03.27	17.12. – 24.12.26 03.01. – 09.01.27 06.02. – 14.02.27	26.11. – 17.12.26 09.01. – 30.01.27	30.01. – 06.02.27 14.02. – 21.03.27	17.12. – 24.12.26 03.01. – 09.01.27 06.02. – 14.02.27	26.11. – 17.12.26 09.01. – 30.01.27	30.01. – 06.02.27 14.02. – 21.03.27	17.12. – 24.12.26 03.01. – 09.01.27 06.02. – 14.02.27
CHAMBRE CONFORT DOUBLE	€ 1.972,-	€ 2.052,-	€ 2.324,-	€ 2.410,-	€ 2.510,-	€ 2.850,-	€ 2.848,-	€ 2.968,-	€ 3.376,-	€ 3.174,-	€ 3.314,-	€ 3.790,-
CHAMBRE « SONNJOCH »	€ 2.076,-	€ 2.204,-	€ 2.436,-	€ 2.540,-	€ 2.700,-	€ 2.990,-	€ 3.004,-	€ 3.196,-	€ 3.544,-	€ 3.356,-	€ 3.580,-	€ 3.986,-
« SCHMUCKKASTL » CHAMBRE DE LUXE BIO « NID DOUILLET »	€ 2.156,-	€ 2.284,-	€ 2.516,-	€ 2.640,-	€ 2.800,-	€ 3.090,-	€ 3.124,-	€ 3.316,-	€ 3.664,-	€ 3.496,-	€ 3.720,-	€ 4.126,-
CHAMBRE ALPINJUWEL	€ 2.196,-	€ 2.324,-	€ 2.556,-	€ 2.690,-	€ 2.850,-	€ 3.140,-	€ 3.184,-	€ 3.376,-	€ 3.724,-	€ 3.566,-	€ 3.790,-	€ 4.196,-
« WELLNESS-NESTL » CHAMBRE « MAGIE DES MONTAGNES »	€ 2.228,-	€ 2.356,-	€ 2.588,-	€ 2.730,-	€ 2.890,-	€ 3.180,-	€ 3.232,-	€ 3.424,-	€ 3.772,-	€ 3.622,-	€ 3.846,-	€ 4.252,-
SUITE JUNIOR SEEBERG SUITE JUNIOR PANORAMIQUE	€ 2.292,-	€ 2.412,-	€ 2.644,-	€ 2.810,-	€ 2.960,-	€ 3.250,-	€ 3.328,-	€ 3.508,-	€ 3.856,-	€ 3.734,-	€ 3.944,-	€ 4.350,-
SUITE JUNIOR ADLERHORST SUITE FAMILIALE BIO SUITE « SENSATION DE BIEN-ÊTRE »	€ 2.316,-	€ 2.436,-	€ 2.668,-	€ 2.840,-	€ 2.990,-	€ 3.280,-	€ 3.364,-	€ 3.544,-	€ 3.892,-	€ 3.776,-	€ 3.986,-	€ 4.392,-
KARWENDEL SUITE ACHENSEE SUITE « SENSATION DE BIENÊTRE » ORIENTÉE SUD	€ 2.356,-	€ 2.476,-	€ 2.708,-	€ 2.890,-	€ 3.040,-	€ 3.330,-	€ 3.424,-	€ 3.604,-	€ 3.952,-	€ 3.846,-	€ 4.056,-	€ 4.462,-
SUITE RELAX SUITE « MAGIE DES MONTAGNES »	€ 2.420,-	€ 2.540,-	€ 2.772,-	€ 2.970,-	€ 3.120,-	€ 3.410,-	€ 3.520,-	€ 3.700,-	€ 4.048,-	€ 3.958,-	€ 4.168,-	€ 4.574,-
SUITE DE LUXE PANORAMIQUE	€ 2.516,-	€ 2.636,-	€ 2.868,-	€ 3.090,-	€ 3.240,-	€ 3.530,-	€ 3.664,-	€ 3.844,-	€ 4.192,-	€ 4.126,-	€ 4.336,-	€ 4.742,-
SUITE DE LUXE « NATURE PURE »	€ 2.716,-	€ 2.836,-	€ 3.068,-	€ 3.340,-	€ 3.490,-	€ 3.780,-	€ 3.964,-	€ 4.144,-	€ 4.492,-	€ 4.476,-	€ 4.686,-	€ 5.092,-



UN SUCCÈS POUR LES FAMILLES

26.11. – 24.12.2026

03.01. – 21.03.2027

Y compris tous les extras de Karwendel

(voir pages 20 & 21)

- Nous accueillons les enfants jusqu'à leur 4e anniversaire gratuitement et entre 4 et 15 ans compris dans la chambre de leurs parents (2 personnes payant le plein tarif) au tarif enfant par jour avec notre pension bien-être pour enfants Karwendel.

TARIFS PRÉFÉRENTIELS POUR LES ENFANTS



POSSIBLE UNIQUEMENT DANS LES CHAMBRES SUIVANTES:	0 – 3,99 ANS	4 – 8,99 ANS	9 – 11,99 ANS	12 – 15,99 ANS
CHAMBRE « CONFORT » CHAMBRE « SONNJOCH » « SCHMUCKKASTL » JUNIOR NOUVEAU CHAMBRE « SCHMUCKKASTL » NOUVEAU CHAMBRE DE LUXE BIO « NID DOUILLET » « WELLNESS-NESTL » CHAMBRE « MAGIE DES MONTAGNES » SUITE JUNIOR SEEBERG SUITE JUNIOR PANORAMIQUE SUITE RELAX SUITE « MAGIE DES MONTAGNES » JUNIOR SUITE « ADLERHORST » SUITE « SENSATION DE BIEN-ÊTRE » ORIENTÉE SUD SUITE « SENSATION DE BIEN-ÊTRE »	GRATUIT	€ 50,-	€ 55,-	€ 75,-
SUITE FAMILIALE BIO KARWENDEL SUITE ACHENSEE	GRATUIT	€ 55,-	€ 60,-	€ 85,-
SUITE DE LUXE PANORAMIQUE SUITE DE LUXE « NATURE PURE »	GRATUIT	€ 60,-	€ 65,-	€ 90,-



CHAMBRE CONFORT DOUBLE

env. 27 m²

Une belle chambre double « Komfort » avec douche accessible et WC séparées, sèche-cheveux, TV satellite, radio, téléphone, accès Internet, WiFi gratuit, coffre-fort, coin salon et balcon



Prix par personne et par jour comprenant la pension 3/4	26.11. – 17.12.26 09.01. – 30.01.27	17.12. – 24.12.26 03.01. – 09.01.27 06.02. – 14.02.27	24.12.26 – 03.01.27	30.01. – 06.02.27 14.02. – 21.03.27
à partir de 7 jours	€ 211,-	€ 255,-	€ 308,-	€ 221,-
à partir de 3 – 6 jours	€ 219,-	€ 263,-	€ 316,-	€ 229,-
1 – 2 nuits	€ 226,-	€ 270,-	€ 323,-	€ 236,-

Pour un séjour du dimanche au jeudi, vous bénéficiez de notre prix pour 7 jours

- En cas d'arrivée le vendredi ou le samedi pour un séjour d'1 nuit, supplément de € 25,- par personne
- Pour un séjour jusqu'à 3 nuits du 4.12 au 8.12, il y a un supplément de 25 € par personne et par nuit sur le prix journalier)
- Supplément de chambre simple € 50,- par nuit (du 23.12 au 03.01 supplément chambre individuelle : +50% par nuit sur le prix journalier)

***Supplément Saint-Sylvestre obligatoire € 120,- par personne (à partir de 16 ans)**

CHAMBRE CONFORT DOUBLE

Côté Sud env. 27 m²

Une belle chambre double « Komfort » avec douche accessible, WC, sèche-cheveux, TV satellite, radio, téléphone, accès Internet, WiFi gratuit, coffre-fort, coin salon et balcon orienté vers le sud



Prix par personne et par jour comprenant la pension 3/4	26.11. – 17.12.26 09.01. – 30.01.27	17.12. – 24.12.26 03.01. – 09.01.27 06.02. – 14.02.27	24.12.26 – 03.01.27	30.01. – 06.02.27 14.02. – 21.03.27
à partir de 7 jours	€ 213,-	€ 257,-	€ 310,-	€ 223,-
à partir de 3 – 6 jours	€ 221,-	€ 265,-	€ 318,-	€ 231,-
1 – 2 nuits	€ 228,-	€ 272,-	€ 325,-	€ 238,-

Pour un séjour du dimanche au jeudi, vous bénéficiez de notre prix pour 7 jours

- En cas d'arrivée le vendredi ou le samedi pour un séjour d'1 nuit, supplément de € 25,- par personne
- Pour un séjour jusqu'à 3 nuits du 4.12 au 8.12, il y a un supplément de 25 € par personne et par nuit sur le prix journalier)
- Supplément de chambre simple € 50,- par nuit (du 23.12 au 03.01 supplément chambre individuelle : +50% par nuit sur le prix journalier)

***Supplément Saint-Sylvestre obligatoire € 120,- par personne (à partir de 16 ans)**

CHAMBRE « SONNJOCH »

env. 34 m²

Chambre double de luxe en pin alpin lambrissé avec une baignoire à douche, WC, sèche-cheveux, TV satellite, radio, téléphone, accès Internet, luminaires en cristal de sel, WiFi gratuit, coffre-fort, coin salon avec un vrai poêle de paysan en faïence du Tyrol pour des moments tranquilles à deux



Prix par personne et par jour comprenant la pension 3/4	26.11. – 17.12.26 09.01. – 30.01.27	17.12. – 24.12.26 03.01. – 09.01.27 06.02. – 14.02.27	24.12.26 – 03.01.27	30.01. – 06.02.27 14.02. – 21.03.27
à partir de 7 jours	€ 224,-	€ 269,-	€ 335,-	€ 240,-
à partir de 3 – 6 jours	€ 232,-	€ 277,-	€ 343,-	€ 248,-
1 – 2 nuits	€ 239,-	€ 284,-	€ 350,-	€ 255,-

Pour un séjour du dimanche au jeudi, vous bénéficiez de notre prix pour 7 jours

- En cas d'arrivée le vendredi ou le samedi pour un séjour d'1 nuit, supplément de € 25,- par personne
- Pour un séjour jusqu'à 3 nuits du 4.12 au 8.12, il y a un supplément de 25 € par personne et par nuit sur le prix journalier)
- Supplément de chambre simple € 50,- par nuit (du 23.12 au 03.01 supplément chambre individuelle : +50% par nuit sur le prix journalier)

***Supplément Saint-Sylvestre obligatoire € 120,- par personne (à partir de 16 ans)**

« WELLNESS-NESTL » JUNIOR

env. 27 m²

Nouvelle chambre double de style alpin, juste à côté du SKY-SPA, avec douche à l'italienne, WC, sèche-cheveux, sols en bois haut de gamme, confortable coinsalon, TV à écran plat, réfrigérateur, connexion WiFi, coffre-fort et balcon



Prix par personne et par jour comprenant la pension 3/4	26.11. – 17.12.26 09.01. – 30.01.27	17.12. – 24.12.26 03.01. – 09.01.27 06.02. – 14.02.27	24.12.26 – 03.01.27	30.01. – 06.02.27 14.02. – 21.03.27
à partir de 7 jours	€ 224,-	€ 269,-	€ 335,-	€ 240,-
à partir de 3 – 6 jours	€ 232,-	€ 277,-	€ 343,-	€ 248,-
1 – 2 nuits	€ 239,-	€ 284,-	€ 350,-	€ 255,-

Pour un séjour du dimanche au jeudi, vous bénéficiez de notre prix pour 7 jours

- En cas d'arrivée le vendredi ou le samedi pour un séjour d'1 nuit, supplément de € 25,- par personne
- Pour un séjour jusqu'à 3 nuits du 4.12 au 8.12, il y a un supplément de 25 € par personne et par nuit sur le prix journalier)
- Supplément de chambre simple € 50,- par nuit (du 23.12 au 03.01 supplément chambre individuelle : +50% par nuit sur le prix journalier)

***Supplément Saint-Sylvestre obligatoire € 120,- par personne (à partir de 16 ans)**

« SCHMUCKKASTL » JUNIOR

env. 32 m²

Chambre double de luxe en pin alpin lambrissée avec une baignoire à douche, WC séparé, sèche-cheveux, TV satellite, radio, téléphone, luminaires en cristal de sel, accès Internet, WiFi gratuit, coffre-fort, coin salon et balcon orienté vers le sud



Prix par personne et par jour comprenant la pension 3/4	26.11. – 17.12.26 09.01. – 30.01.27	17.12. – 24.12.26 03.01. – 09.01.27 06.02. – 14.02.27	24.12.26 – 03.01.27	30.01. – 06.02.27 14.02. – 21.03.27
à partir de 7 jours	€ 231,-	€ 276,-	€ 342,-	€ 247,-
à partir de 3 – 6 jours	€ 239,-	€ 284,-	€ 350,-	€ 255,-
1 – 2 nuits	€ 246,-	€ 291,-	€ 357,-	€ 262,-

Pour un séjour du dimanche au jeudi, vous bénéficiez de notre prix pour 7 jours

- En cas d'arrivée le vendredi ou le samedi pour un séjour d'1 nuit, supplément de € 25,- par personne
- Pour un séjour jusqu'à 3 nuits du 4.12 au 8.12, il y a un supplément de 25 € par personne et par nuit sur le prix journalier)
- Supplément de chambre simple € 50,- par nuit (du 23.12 au 03.01 supplément chambre individuelle : +50% par nuit sur le prix journalier)

*Supplément Saint-Sylvestre obligatoire € 120,- par personne (à partir de 16 ans)

« SCHMUCKKASTL »

Côté Sud env. 36 m²

Chambre double de luxe en pin alpin lambrissée avec une baignoire à douche, WC séparé, sèche-cheveux, TV satellite, radio, téléphone, luminaires en cristal de sel, accès Internet, WiFi gratuit, coffre-fort, coin salon et balcon orienté vers le sud



Les schémas peuvent varier d'une chambre à l'autre



Prix par personne et par jour comprenant la pension 3/4	26.11. – 17.12.26 09.01. – 30.01.27	17.12. – 24.12.26 03.01. – 09.01.27 06.02. – 14.02.27	24.12.26 – 03.01.27	30.01. – 06.02.27 14.02. – 21.03.27
à partir de 7 jours	€ 234,-	€ 279,-	€ 345,-	€ 250,-
à partir de 3 – 6 jours	€ 242,-	€ 287,-	€ 353,-	€ 258,-
1 – 2 nuits	€ 249,-	€ 294,-	€ 360,-	€ 265,-

Pour un séjour du dimanche au jeudi, vous bénéficiez de notre prix pour 7 jours

- En cas d'arrivée le vendredi ou le samedi pour un séjour d'1 nuit, supplément de € 25,- par personne
- Pour un séjour jusqu'à 3 nuits du 4.12 au 8.12, il y a un supplément de 25 € par personne et par nuit sur le prix journalier)
- Supplément de chambre simple € 50,- par nuit (du 23.12 au 03.01 supplément chambre individuelle : +50% par nuit sur le prix journalier)

*Supplément Saint-Sylvestre obligatoire € 120,- par personne (à partir de 16 ans)

CHAMBRE DE LUXE BIO

env. 38 m²

Chambre double de luxe en pin alpin lambrissée, équipée d'un lit boxspring, avec une douche à l'italienne, baignoire, WC séparé, sèche-cheveux, TV satellite, radio, téléphone, accès Internet, WiFi gratuit, coffre-fort, luminaires en cristal de sel, salon avec un vrai poêle de paysan en faïence du Tyrol pour des moments à deux, plancher en bois de qualité supérieure (spécialement pour nos hôtes allergiques) et un balcon français, sans animaux domestiques



Prix par personne et par jour comprenant la pension 3/4	26.11. – 17.12.26 09.01. – 30.01.27	17.12. – 24.12.26 03.01. – 09.01.27 06.02. – 14.02.27	24.12.26 – 03.01.27	30.01. – 06.02.27 14.02. – 21.03.27
à partir de 7 jours	€ 234,-	€ 279,-	€ 345,-	€ 250,-
à partir de 3 – 6 jours	€ 242,-	€ 287,-	€ 353,-	€ 258,-
1 – 2 nuits	€ 249,-	€ 294,-	€ 360,-	€ 265,-

Pour un séjour du dimanche au jeudi, vous bénéficiez de notre prix pour 7 jours

- En cas d'arrivée le vendredi ou le samedi pour un séjour d'1 nuit, supplément de € 25,- par personne
- Pour un séjour jusqu'à 3 nuits du 4.12 au 8.12, il y a un supplément de 25 € par personne et par nuit sur le prix journalier)
- Supplément de chambre simple € 50,- par nuit (du 23.12 au 03.01 supplément chambre individuelle : +50% par nuit sur le prix journalier)

*Supplément Saint-Sylvestre obligatoire € 120,- par personne (à partir de 16 ans)

« NID DOUILLET »

env. 38 m²

Nouvelle chambre double de luxe dans le style alpin moderne, avec une douche à l'italienne, WC séparé, sèche-cheveux, coin salon avec un vrai poêle de paysan en faïence du Tyrol, salle de séjour intégrée avec un canapé confortable. Flat-TV, réfrigérateur, accès Internet, WiFi gratuit, coffre-fort et balcon français



Prix par personne et par jour comprenant la pension 3/4	26.11. – 17.12.26 09.01. – 30.01.27	17.12. – 24.12.26 03.01. – 09.01.27 06.02. – 14.02.27	24.12.26 – 03.01.27	30.01. – 06.02.27 14.02. – 21.03.27
à partir de 7 jours	€ 234,-	€ 279,-	€ 345,-	€ 250,-
à partir de 3 – 6 jours	€ 242,-	€ 287,-	€ 353,-	€ 258,-
1 – 2 nuits	€ 249,-	€ 294,-	€ 360,-	€ 265,-

Pour un séjour du dimanche au jeudi, vous bénéficiez de notre prix pour 7 jours

- En cas d'arrivée le vendredi ou le samedi pour un séjour d'1 nuit, supplément de € 25,- par personne
- Pour un séjour jusqu'à 3 nuits du 4.12 au 8.12, il y a un supplément de 25 € par personne et par nuit sur le prix journalier)
- Supplément de chambre simple € 50,- par nuit (du 23.12 au 03.01 supplément chambre individuelle : +50% par nuit sur le prix journalier)

*Supplément Saint-Sylvestre obligatoire € 120,- par personne (à partir de 16 ans)

CHAMBRE « ALPINJUWEL » env. 34 m²

Chambre très confortable de style alpin moderne, climatisation, plancher exclusif en chêne, murs aux nobles aménagements en métal, velours côtelé et cuir, lit de jour-canapé pour se relaxer, cheminée électrique à LED, TV à écran plat rotatif, réfrigérateur, connexion WiFi, coffre-fort, salle de bains moderne avec double lavabo en grès cérame, douche à l'italienne, WC séparés, sèche-cheveux, radio, téléphone, balcon



Prix par personne et par jour comprenant la pension 3/4	26.11. – 17.12.26 09.01. – 30.01.27	17.12. – 24.12.26 03.01. – 09.01.27 06.02. – 14.02.27	24.12.26 – 03.01.27	30.01. – 06.02.27 14.02. – 21.03.27
à partir de 7 jours	€ 239,-	€ 284,-	€ 350,-	€ 255,-
à partir de 3 – 6 jours	€ 247,-	€ 292,-	€ 358,-	€ 263,-
1 – 2 nuits	€ 254,-	€ 299,-	€ 365,-	€ 270,-

Pour un séjour du dimanche au jeudi, vous bénéficiez de notre prix pour 7 jours

- En cas d'arrivée le vendredi ou le samedi pour un séjour d'1 nuit, supplément de € 25,- par personne
- Pour un séjour jusqu'à 3 nuits du 4.12 au 8.12, il y a un supplément de 25 € par personne et par nuit sur le prix journalier)
- Supplément de chambre simple € 50,- par nuit (du 23.12 au 03.01 supplément chambre individuelle : +50% par nuit sur le prix journalier)

***Supplément Saint-Sylvestre obligatoire € 120,- par personne (à partir de 16 ans)**

« WELLNESS-NESTL »

env. 40 m²

Nouvelle chambre double de luxe dans le style alpin moderne, située juste à côté du SKY-SPA, avec une douche à l'italienne, WC, sèche-cheveux, antichambre avec armoire intégrée, équipée d'un plancher en bois exclusif, grande salle de séjour avec un coin salon confortable et un grand canapé, chambre à coucher séparée, Flat-TV dans la salle de séjour et la chambre à coucher, réfrigérateur, accès Internet WiFi, coffre-fort et balcon français



Prix par personne et par jour comprenant la pension 3/4	26.11. – 17.12.26 09.01. – 30.01.27	17.12. – 24.12.26 03.01. – 09.01.27 06.02. – 14.02.27	24.12.26 – 03.01.27	30.01. – 06.02.27 14.02. – 21.03.27
à partir de 7 jours	€ 243,-	€ 288,-	€ 354,-	€ 259,-
à partir de 3 – 6 jours	€ 251,-	€ 296,-	€ 362,-	€ 267,-
1 – 2 nuits	€ 258,-	€ 303,-	€ 369,-	€ 274,-

Pour un séjour du dimanche au jeudi, vous bénéficiez de notre prix pour 7 jours

- En cas d'arrivée le vendredi ou le samedi pour un séjour d'1 nuit, supplément de € 25,- par personne
- Pour un séjour jusqu'à 3 nuits du 4.12 au 8.12, il y a un supplément de 25 € par personne et par nuit sur le prix journalier)
- Supplément de chambre simple € 50,- par nuit (du 23.12 au 03.01 supplément chambre individuelle : +50% par nuit sur le prix journalier)

***Supplément Saint-Sylvestre obligatoire € 120,- par personne (à partir de 16 ans)**

CHAMBRE « MAGIE DES MONTAGNES » Côté Sud env. 40 m²

Nouvelle chambre double de luxe en vieux bois de grange, avec une douche à l'italienne, WC séparé, sèche-cheveux, coin salon avec un vrai poêle de paysan en faïence du Tyrol, salle de séjour intégrée avec un canapé confortable, Flat-TV, réfrigérateur, accès Internet, WiFi gratuit, coffre-fort et balcon donnant au sud avec une vue fantastique sur le massif de Karwendel.



Prix par personne et par jour comprenant la pension 3/4	26.11. – 17.12.26 09.01. – 30.01.27	17.12. – 24.12.26 03.01. – 09.01.27 06.02. – 14.02.27	24.12.26 – 03.01.27	30.01. – 06.02.27 14.02. – 21.03.27
à partir de 7 jours	€ 243,-	€ 288,-	€ 354,-	€ 259,-
à partir de 3 – 6 jours	€ 251,-	€ 296,-	€ 362,-	€ 267,-
1 – 2 nuits	€ 258,-	€ 303,-	€ 369,-	€ 274,-

Pour un séjour du dimanche au jeudi, vous bénéficiez de notre prix pour 7 jours

- En cas d'arrivée le vendredi ou le samedi pour un séjour d'1 nuit, supplément de € 25,- par personne
- Pour un séjour jusqu'à 3 nuits du 4.12 au 8.12, il y a un supplément de 25 € par personne et par nuit sur le prix journalier)
- Supplément de chambre simple € 50,- par nuit (du 23.12 au 03.01 supplément chambre individuelle : +50% par nuit sur le prix journalier)

***Supplément Saint-Sylvestre obligatoire € 120,- par personne (à partir de 16 ans)**

CHAMBRE AU CHARME ALPIN env. 42 m²

Chambre très confortable de style alpin moderne, plancher exclusif en chêne, murs aux nobles aménagements en métal, velours côtelé et cuir, chaise longue pour se relaxer, TV à écran plat rotatif, réfrigérateur, connexion WiFi, coffre-fort, salle de bains moderne avec double lavabo, douche à l'italienne, WC séparés, sèche-cheveux, radio, téléphone, balcon



Prix par personne et par jour comprenant la pension 3/4	26.11. – 17.12.26 09.01. – 30.01.27	17.12. – 24.12.26 03.01. – 09.01.27 06.02. – 14.02.27	24.12.26 – 03.01.27	30.01. – 06.02.27 14.02. – 21.03.27
à partir de 7 jours	€ 251,-	€ 295,-	€ 361,-	€ 266,-
à partir de 3 – 6 jours	€ 259,-	€ 303,-	€ 369,-	€ 274,-
1 – 2 nuits	€ 266,-	€ 310,-	€ 376,-	€ 282,-

Pour un séjour du dimanche au jeudi, vous bénéficiez de notre prix pour 7 jours

- En cas d'arrivée le vendredi ou le samedi pour un séjour d'1 nuit, supplément de € 25,- par personne
- Pour un séjour jusqu'à 3 nuits du 4.12 au 8.12, il y a un supplément de 25 € par personne et par nuit sur le prix journalier)
- Supplément de chambre simple € 50,- par nuit (du 23.12 au 03.01 supplément chambre individuelle : +50% par nuit sur le prix journalier)

***Supplément Saint-Sylvestre obligatoire € 120,- par personne (à partir de 16 ans)**

SUITE JUNIOR SEEBERG

env. 42 m²

Chambre de luxe en pin alpin lambrissée, cette suite unit la tradition tyrolienne et la modernité. Cette suite est équipée d'une belle salle de bains avec la lumière du jour avec une douche à l'italienne et une baignoire, WC séparé, sèche-cheveux, radio, téléphone, luminaires en cristal de sel, coin de salon avec un vrai poêle de paysan en faïence du Tyrol pour des moments tranquilles à deux, TV satellite, accès Internet, WiFi gratuit, coffre-fort et balcon avec une vue envoi-rante sur le Seeberg



Prix par personne et par jour comprenant la pension 3/4	26.11. – 17.12.26 09.01. – 30.01.27	17.12. – 24.12.26 03.01. – 09.01.27 06.02. – 14.02.27	24.12.26 – 03.01.27	30.01. – 06.02.27 14.02. – 21.03.27
à partir de 7 jours	€ 251,-	€ 295,-	€ 361,-	€ 266,-
à partir de 3 – 6 jours	€ 259,-	€ 303,-	€ 369,-	€ 274,-
1 – 2 nuits	€ 266,-	€ 310,-	€ 376,-	€ 282,-

Pour un séjour du dimanche au jeudi, vous bénéficiez de notre prix pour 7 jours

- En cas d'arrivée le vendredi ou le samedi pour un séjour d'1 nuit, supplément de € 25,- par personne
- Pour un séjour jusqu'à 3 nuits du 4.12 au 8.12, il y a un supplément de 25 € par personne et par nuit sur le prix journalier)
- Supplément de chambre simple € 50,- par nuit (du 23.12 au 03.01 supplément chambre individuelle : +50% par nuit sur le prix journalier)

***Supplément Saint-Sylvestre obligatoire € 120,- par personne (à partir de 16 ans)**

SUITE JUNIOR PANORAMIQUE

env. 42 m²

Chambre de luxe en pin alpin lambrissée, cette suite unit la tradition tyrolienne et la modernité. Équipée d'une belle salle de bains avec la lumière du jour avec une douche à l'italienne et une baignoire, WC séparé, sèche-cheveux, radio, téléphone, luminaires en cristal de sel, coin de salon, TV satellite, accès Internet, WiFi gratuit, coffre-fort et balcon avec une vue envoi-rante sur l'Achensee



Prix par personne et par jour comprenant la pension 3/4	26.11. – 17.12.26 09.01. – 30.01.27	17.12. – 24.12.26 03.01. – 09.01.27 06.02. – 14.02.27	24.12.26 – 03.01.27	30.01. – 06.02.27 14.02. – 21.03.27
à partir de 7 jours	€ 251,-	€ 295,-	€ 361,-	€ 266,-
à partir de 3 – 6 jours	€ 259,-	€ 303,-	€ 369,-	€ 274,-
1 – 2 nuits	€ 266,-	€ 310,-	€ 376,-	€ 282,-

Pour un séjour du dimanche au jeudi, vous bénéficiez de notre prix pour 7 jours

- En cas d'arrivée le vendredi ou le samedi pour un séjour d'1 nuit, supplément de € 25,- par personne
- Pour un séjour jusqu'à 3 nuits du 4.12 au 8.12, il y a un supplément de 25 € par personne et par nuit sur le prix journalier)
- Supplément de chambre simple € 50,- par nuit (du 23.12 au 03.01 supplément chambre individuelle : +50% par nuit sur le prix journalier)

***Supplément Saint-Sylvestre obligatoire € 120,- par personne (à partir de 16 ans)**

SUITE JUNIOR ADLERHORST

Côté Sud env. 42 m²

Chambre de luxe en pin alpin lambrissée, cette suite unit la tradition tyrolienne et la modernité. Cette suite est équipée d'une belle salle de bains avec douche à l'italienne et une baignoire, WC séparé, sèche-cheveux, radio, téléphone, luminaires en cristal de sel, coin salon avec un vrai poêle de paysan en faïence du Tyrol pour des moments tranquilles à deux, TV satellite, accès Internet, WiFi gratuit, coffre-fort et balcon avec une vue envoi-rante sur le massif de Karwendel et l'Achensee (côté sud)



Prix par personne et par jour comprenant la pension 3/4	26.11. – 17.12.26 09.01. – 30.01.27	17.12. – 24.12.26 03.01. – 09.01.27 06.02. – 14.02.27	24.12.26 – 03.01.27	30.01. – 06.02.27 14.02. – 21.03.27
à partir de 7 jours	€ 254,-	€ 298,-	€ 364,-	€ 269,-
à partir de 3 – 6 jours	€ 262,-	€ 306,-	€ 372,-	€ 277,-
1 – 2 nuits	€ 269,-	€ 313,-	€ 379,-	€ 284,-

Pour un séjour du dimanche au jeudi, vous bénéficiez de notre prix pour 7 jours

- En cas d'arrivée le vendredi ou le samedi pour un séjour d'1 nuit, supplément de € 25,- par personne
- Pour un séjour jusqu'à 3 nuits du 4.12 au 8.12, il y a un supplément de 25 € par personne et par nuit sur le prix journalier)
- Supplément de chambre simple € 50,- par nuit (du 23.12 au 03.01 supplément chambre individuelle : +50% par nuit sur le prix journalier)

***Supplément Saint-Sylvestre obligatoire € 120,- par personne (à partir de 16 ans)**

SUITE « SENTIMENT DE BIEN-ÊTRE »

env. 45 m²

Suite de premier ordre de style moderne en vieux bois de grange lambrissée, équipée d'éléments alpins, revêtement en pierre naturelle, murs tapissés, salon avec canapé confortable, réfrigérateur, effet romantique conféré par la LED du foyer de la cheminée, Flat-TV, salle de bains de luxe avec lavabo double, douche à l'italienne et baignoire sur pied et WC séparé, sèche-cheveux, accès Internet WiFi, coffre-fort et balcon



Prix par personne et par jour comprenant la pension 3/4	26.11. – 17.12.26 09.01. – 30.01.27	17.12. – 24.12.26 03.01. – 09.01.27 06.02. – 14.02.27	24.12.26 – 03.01.27	30.01. – 06.02.27 14.02. – 21.03.27
à partir de 7 jours	€ 254,-	€ 298,-	€ 364,-	€ 269,-
à partir de 3 – 6 jours	€ 262,-	€ 306,-	€ 372,-	€ 277,-
1 – 2 nuits	€ 269,-	€ 313,-	€ 379,-	€ 284,-

Pour un séjour du dimanche au jeudi, vous bénéficiez de notre prix pour 7 jours

- En cas d'arrivée le vendredi ou le samedi pour un séjour d'1 nuit, supplément de € 25,- par personne
- Pour un séjour jusqu'à 3 nuits du 4.12 au 8.12, il y a un supplément de 25 € par personne et par nuit sur le prix journalier)
- Supplément de chambre simple € 50,- par nuit (du 23.12 au 03.01 supplément chambre individuelle : +50% par nuit sur le prix journalier)

***Supplément Saint-Sylvestre obligatoire € 120,- par personne (à partir de 16 ans)**

SUITE FAMILIALE BIO

env. 48 m²

Superbe suite familiale de style alpin moderne en vieux bois gris-argent lambrissée, convient aux personnes allergiques avec un plancher en bois exclusif, incrustée d'éléments alpins, murs tapissés, beau salon - chambre à coucher avec un coin salon confortable, chambre d'enfants séparée, salle de bains avec douche à l'italienne & WC, WC pour les enfants séparé, sèche-cheveux, bureau dans la chambre des parents et la chambre d'enfants, Flat-TV dans la chambre des parents et la chambre d'enfants, réfrigérateur, accès Internet, WiFi gratuit, coffre-fort et balcon français, sans animaux domestiques



Prix par personne et par jour comprenant la pension 3/4	26.11. – 17.12.26 09.01. – 30.01.27	17.12. – 24.12.26 03.01. – 09.01.27 06.02. – 14.02.27	24.12.26 – 03.01.27	30.01. – 06.02.27 14.02. – 21.03.27
à partir de 7 jours	€ 254,-	€ 298,-	€ 364,-	€ 269,-
à partir de 3 – 6 jours	€ 262,-	€ 306,-	€ 372,-	€ 277,-
1 – 2 nuits	€ 269,-	€ 313,-	€ 379,-	€ 284,-

Pour un séjour du dimanche au jeudi, vous bénéficiez de notre prix pour 7 jours

- En cas d'arrivée le vendredi ou le samedi pour un séjour d'1 nuit, supplément de € 25,- par personne
- Pour un séjour jusqu'à 3 nuits du 4.12 au 8.12, il y a un supplément de 25 € par personne et par nuit sur le prix journalier)
- Réservation de chambre individuelle impossible

***Supplément Saint-Sylvestre obligatoire € 120,- par personne (à partir de 16 ans)**

KARWENDEL SUITE ACHENSEE

env. 50 m²

Suite de luxe en pin alpin lambrissée, cette suite unit la tradition tyrolienne et la modernité. Cette suite est équipée d'un beau salon - chambre à coucher avec coin salon et vrai poêle de paysan en faïence du Tyrol, chambre d'enfants séparée (avec 2 lits simples), belle salle de bains avec douche à l'italienne et baignoire, WC séparé, sèche-cheveux, radio, téléphone, TV satellite, luminaires en cristal de sel, accès Internet, WiFi gratuit, coffre-fort et balcon avec une vue directe imprenable sur l'Achensee



Prix par personne et par jour comprenant la pension 3/4	26.11. – 17.12.26 09.01. – 30.01.27	17.12. – 24.12.26 03.01. – 09.01.27 06.02. – 14.02.27	24.12.26 – 03.01.27	30.01. – 06.02.27 14.02. – 21.03.27
à partir de 7 jours	€ 259,-	€ 303,-	€ 369,-	€ 274,-
à partir de 3 – 6 jours	€ 267,-	€ 311,-	€ 377,-	€ 282,-
1 – 2 nuits	€ 274,-	€ 318,-	€ 384,-	€ 289,-

Pour un séjour du dimanche au jeudi, vous bénéficiez de notre prix pour 7 jours

- En cas d'arrivée le vendredi ou le samedi pour un séjour d'1 nuit, supplément de € 25,- par personne
- Pour un séjour jusqu'à 3 nuits du 4.12 au 8.12, il y a un supplément de 25 € par personne et par nuit sur le prix journalier)
- Réservation de chambre individuelle impossible

***Supplément Saint-Sylvestre obligatoire € 120,- par personne (à partir de 16 ans)**

SUITE « SENTIMENT DE BIEN-ÊTRE » SUD

env. 45 m²

Suite de premier ordre de style moderne en vieux bois de grange lambrissée, équipée d'éléments alpins, revêtement en pierre naturelle, murs tapissés, salon avec canapé confortable, réfrigérateur, effet romantique conféré par la LED du foyer de la cheminée, Flat-TV, salle de bains de luxe avec lavabo double, douche à l'italienne et baignoire sur pied et WC séparé, sèche-cheveux, coffre-fort, accès Internet WiFi et balcon donnant au sud



Prix par personne et par jour comprenant la pension 3/4	26.11. – 17.12.26 09.01. – 30.01.27	17.12. – 24.12.26 03.01. – 09.01.27 06.02. – 14.02.27	24.12.26 – 03.01.27	30.01. – 06.02.27 14.02. – 21.03.27
à partir de 7 jours	€ 259,-	€ 303,-	€ 369,-	€ 274,-
à partir de 3 – 6 jours	€ 267,-	€ 311,-	€ 377,-	€ 282,-
1 – 2 nuits	€ 274,-	€ 318,-	€ 384,-	€ 289,-

Pour un séjour du dimanche au jeudi, vous bénéficiez de notre prix pour 7 jours

- En cas d'arrivée le vendredi ou le samedi pour un séjour d'1 nuit, supplément de € 25,- par personne
- Pour un séjour jusqu'à 3 nuits du 4.12 au 8.12, il y a un supplément de 25 € par personne et par nuit sur le prix journalier)
- Supplément de chambre simple € 50,- par nuit (du 23.12 au 03.01 supplément chambre individuelle : +50% par nuit sur le prix journalier)

***Supplément Saint-Sylvestre obligatoire € 120,- par personne (à partir de 16 ans)**

RELAX SUITE

env. 47 m²

Suite de luxe de style alpin moderne avec des matériaux nobles, convient aux personnes allergiques, équipée avec un lit boxspring, salon avec une cheminée ouverte pour des moments partagés, cabine infrarouge pour deux, écrans plats dans le salon et la salle de bains, station d'accueil, plancher en chaîne exclusif, salle de bains de rêve avec une douche à l'italienne, une baignoire romantique pour deux, accès Internet WiFi, coffre-fort et balcon, sans animaux domestiques



Prix par personne et par jour comprenant la pension 3/4	26.11. – 17.12.26 09.01. – 30.01.27	17.12. – 24.12.26 03.01. – 09.01.27 06.02. – 14.02.27	24.12.26 – 03.01.27	30.01. – 06.02.27 14.02. – 21.03.27
à partir de 7 jours	€ 267,-	€ 311,-	€ 385,-	€ 282,-
à partir de 3 – 6 jours	€ 275,-	€ 319,-	€ 393,-	€ 290,-
1 – 2 nuits	€ 282,-	€ 326,-	€ 400,-	€ 297,-

Pour un séjour du dimanche au jeudi, vous bénéficiez de notre prix pour 7 jours

- En cas d'arrivée le vendredi ou le samedi pour un séjour d'1 nuit, supplément de € 25,- par personne
- Pour un séjour jusqu'à 3 nuits du 4.12 au 8.12, il y a un supplément de 25 € par personne et par nuit sur le prix journalier)
- Supplément de chambre simple € 50,- par nuit (du 23.12 au 03.01 supplément chambre individuelle : +50% par nuit sur le prix journalier)

***Supplément Saint-Sylvestre obligatoire € 120,- par personne (à partir de 16 ans)**

SUITE « MAGIE DES MONTAGNES »

Côté Sud env. 50 m²

Superbe suite en vieux bois de grange, avec une belle salle de bains équipée de douche à l'italienne, WC séparé et grand vestiaire de plain pied, sèche-cheveux, coin salon avec un vrai poêle de paysan en faïence du Tyrol, salle de séjour intégrée avec un canapé confortable, Flat-TV, réfrigérateur, accès Internet WiFi, coffre-fort et spacieux balcon-loggia donnant au sud avec une vue fantastique sur le massif de Karwendel.



Prix par personne et par jour comprenant la pension 3/4	26.11. – 17.12.26 09.01. – 30.01.27	17.12. – 24.12.26 03.01. – 09.01.27 06.02. – 14.02.27	24.12.26 – 03.01.27	30.01. – 06.02.27 14.02. – 21.03.27
à partir de 7 jours	€ 267,-	€ 311,-	€ 385,-	€ 282,-
à partir de 3 – 6 jours	€ 275,-	€ 319,-	€ 393,-	€ 290,-
1 – 2 nuits	€ 282,-	€ 326,-	€ 400,-	€ 297,-

Pour un séjour du dimanche au jeudi, vous bénéficiez de notre prix pour 7 jours

- En cas d'arrivée le vendredi ou le samedi pour un séjour d'1 nuit, supplément de € 25,- par personne
- Pour un séjour jusqu'à 3 nuits du 4.12 au 8.12, il y a un supplément de 25 € par personne et par nuit sur le prix journalier)
- Supplément de chambre simple € 50,- par nuit (du 23.12 au 03.01 supplément chambre individuelle : +50% par nuit sur le prix journalier)

***Supplément Saint-Sylvestre obligatoire € 120,- par personne (à partir de 16 ans)**

SUITE DE LUXE PANORAMIQUE

env. 65 m²

Une suite de luxe en pin alpin lambrissée qui unit la tradition tyrolienne avec la modernité. Cette suite est équipée d'un beau salon avec un coin salon et un vrai poêle de paysan en faïence du Tyrol, chambre à coucher, chambre d'enfants séparée (avec lits superposés), belle salle de bains avec douche à l'italienne et baignoire, WC séparé, sèche-cheveux, radio, téléphone, TV satellite, luminaires en cristal de sel, accès Internet, WiFi gratuit, un coffre-fort et un balcon avec une vue magnifique directe sur l'Achensee



Prix par personne et par jour comprenant la pension 3/4	26.11. – 17.12.26 09.01. – 30.01.27	17.12. – 24.12.26 03.01. – 09.01.27 06.02. – 14.02.27	24.12.26 – 03.01.27	30.01. – 06.02.27 14.02. – 21.03.27
à partir de 7 jours	€ 279,-	€ 323,-	2 – 4 Pers. € 1.310,-	€ 294,-
à partir de 3 – 6 jours	€ 287,-	€ 331,-	5 – 6 Pers. € 1.730,- par jour	€ 302,-
1 – 2 nuits	€ 294,-	€ 338,-		€ 309,-

Pour un séjour du dimanche au jeudi, vous bénéficiez de notre prix pour 7 jours

- En cas d'arrivée le vendredi ou le samedi pour un séjour d'1 nuit, supplément de € 25,- par personne
- Pour un séjour jusqu'à 3 nuits du 4.12 au 8.12, il y a un supplément de 25 € par personne et par nuit sur le prix journalier)
- Réservation de chambre individuelle impossible

***Supplément Saint-Sylvestre obligatoire € 120,- par personne (à partir de 16 ans)**

SUITE DE LUXE « NATURE PURE »

env. 85 m²

Suite de luxe avec 2 chambres à coucher séparées (avec un lit double chacune) de style alpin moderne, spacieux salon avec une vue fantastique sur le massif de Karwendel et un effet romantique produit par la LED du foyer de cheminée, salle de bains de rêve avec une douche à l'italienne, une baignoire, un lavabo double, toilettes séparées ainsi qu'une deuxième salle de bains avec une douche à l'italienne et des toilettes, sèche-cheveux, réfrigérateur, accès Internet, WiFi gratuit, Flat-TV dans les deux chambres à coucher, coffre-fort, accès Internet et spacieux balcon-loggia donnant au sud, sans animaux domestiques



Prix par personne et par jour comprenant la pension 3/4	26.11. – 17.12.26 09.01. – 30.01.27	17.12. – 24.12.26 03.01. – 09.01.27 06.02. – 14.02.27	24.12.26 – 03.01.27	30.01. – 06.02.27 14.02. – 21.03.27
à partir de 7 jours	€ 304,-	€ 348,-	2 – 4 Pers. € 1.410,-	€ 319,-
à partir de 3 – 6 jours	€ 312,-	€ 356,-	5 – 6 Pers. € 2.030,- par jour	€ 327,-
1 – 2 nuits	€ 319,-	€ 363,-		€ 334,-

Pour un séjour du dimanche au jeudi, vous bénéficiez de notre prix pour 7 jours

- En cas d'arrivée le vendredi ou le samedi pour un séjour d'1 nuit, supplément de € 25,- par personne
- Pour un séjour jusqu'à 3 nuits du 4.12 au 8.12, il y a un supplément de 25 € par personne et par nuit sur le prix journalier)
- Réservation de chambre individuelle impossible

***Supplément Saint-Sylvestre obligatoire € 120,- par personne (à partir de 16 ans)**



LES INFORMATIONS DU KARWENDEL

Check-in

Les chambres sont prêtes à 13h00 le jour de l'arrivée.

Check-out

Nous vous prions de libérer la chambre avant 11h00.

Late-Check-out

Si vous souhaitez utiliser la chambre toute la journée le jour de votre départ, nous vous facturons 35 € par personne. Vous voudrez bien comprendre que nous ne pouvons mettre la chambre à votre disposition qu'en fonction des disponibilités.

Les numéros de chambre et les étages

ne peuvent pas être attribués définitivement lors de la réservation. Bien sûr, nous nous efforçons de vous réserver la chambre que vous souhaitez.

Supplément chambre individuelle

Indiqué pour la catégorie correspondante.

Réduction

La 3e personne dans la chambre obtient 20 % de réduction pour 2 personnes payant le plein tarif. Les tarifs enfants figurent aux pages 50 et 51.

Petit-déjeuner

Pour une réservation de chambre seulement avec le petit-déjeuner, vous obtenez une réduction de 15 € par personne sur le prix journalier.

Forfaits

Sauf indication contraire, nos offres forfaitaires ont pour base le prix par personne de la chambre double Karwendel « Confort ». Vous voudrez bien comprendre que nous pouvons fournir les séances de soins des offres forfaitaires seulement jusqu'à 15h00. Les soins réservés dans le cadre d'un forfait ne peuvent être échangés contre d'autres soins.

Internet

Chaque chambre dispose d'un accès Internet ainsi que d'un accès WiFi gratuit.

Fumeur - non fumeur

Nous vous informons que l'ensemble de notre hôtel est un espace non fumeur. Vous pouvez naturellement savourer votre cigarette ou votre cigare sur notre terrasse ou sur le balcon de votre chambre.

Animaux domestiques

Nous vous facturons pour votre ami quadrupède 25 € par jour (sans nourriture). Vous voudrez bien comprendre que les chiens NE SONT PAS admis dans notre espace restaurant ni dans nos « chambre de luxe bio », « suite familiale bio », « suite relax », suite de luxe « nature pure ». Nettoyage final sur demande – 50 €.

Acompte

À la réservation, nous vous demanderons un de verser sur notre compte un acompte de 200 € ou de 250 CHF sans frais par chambre. En cas de reversement de l'acompte effectué, nous nous réservons le droit de facturer des frais de traitement de 30 € !

- pour une réservation jusqu'à 2.000 € 200 € d'arrhes par chambre
- pour une réservation jusqu'à 3.000 € 400 € d'arrhes par chambre
- pour une réservation à partir de 3.000 € 800 € d'arrhes par chambre

Sparkasse Schwaz AG
IBAN Nr. AT422051000700706013 | BIC Nr. SPSCAT22

BTV Staad (Suisse)
IBAN Nr. CH770852 5000 SA31 073A A
Codé bancaire 8525

Modes de paiement

Espèces, VISA, Mastercard, carte EC. Veuillez noter que nous n'acceptons pas les cartes de crédit American Express.

Annulation

Les annulations ne seront reconnues que par écrit. Frais d'annulation. Pour les frais d'annulation, nous ap-

pliquons les réglementations hôtelières autrichiennes.

Assurance d'annulation de voyage

Si vous le souhaitez, nous pouvons souscrire directement une assurance annulation à hauteur de 6 % du montant de l'arrangement réservé. L'assurance couvre tous les frais d'annulation en cas d'accident, de maladie ou de mort de l'assuré ainsi que de ses enfants, ses frères et soeurs, ses parents ou grands-parents avant l'arrivée ou pendant le séjour à l'Hôtel Karwendel. Sur la base de notre expérience, nous vous recommandons de conclure une assurance d'annulation de voyage. À souscrire directement auprès de l'hôtel uniquement pendant les 14 jours suivant la réservation.

Bon-cadeau bien-être

Vous pouvez tranquillement utiliser votre bon-cadeau bien-être d'une valeur de 25 € pour les soins dans notre jardin vitalité. Ce bon-cadeau n'est valable que pour les hôtes de l'Hôtel Karwendel.

Bons-cadeaux (1 seul bon-cadeau par application)

Vous pouvez commander les bons-cadeaux directement sur notre page d'accueil, par téléphone ou par e-mail. C'est avec plaisir que nous vous imprimerons un joli bon-cadeau (sur carton) avec une dédicace personnelle.

Recommandation

Nous recommander à d'autres en vaut la peine ! Pour toute personne qui s'enregistre dans notre hôtel, vous recevrez un bon-cadeau bien-être d'une valeur de 25 €.

Adaptateurs

pour nos prises sont à retirer à la réception.

Ouverture

Hiver 26.11.2026 – 21.03.2027
Été 05.05. – 21.11.2027

ARRIVÉE

Arrivée en VOITURE

D'Allemagne :

A8 Munich/Salzburg – sortie Holzkirchen – Tegernsee – Achensee Pertisau SANS PÉAGE ou : A8 Munich – Salzburg/ Innsbruck – Kufstein – Wörgl – sortie Wiesing/Achensee – Pertisau

De Suisse :

Feldkirch – Landeck – Innsbruck – A12 direction Salzburg – sortie Wiesing/Achensee – Pertisau

Vignette obligatoire :

Vous avez besoin d'une vignette pour toutes les autoroutes autrichiennes. Vous pouvez l'acheter dans n'importe quelle station-service & pour des durées d'utilisation différentes (minimum : une vignette de 10 jours au prix de 12,80 €).

Arrivée en TRAIN

D'Allemagne :

Munich – Rosenheim – Kufstein – Wörgl – Jenbach

De Suisse :

Zurich – Buchs – Feldkirch – Innsbruck – Jenbach

Transfert gare de Jenbach – Hôtel Karwendel

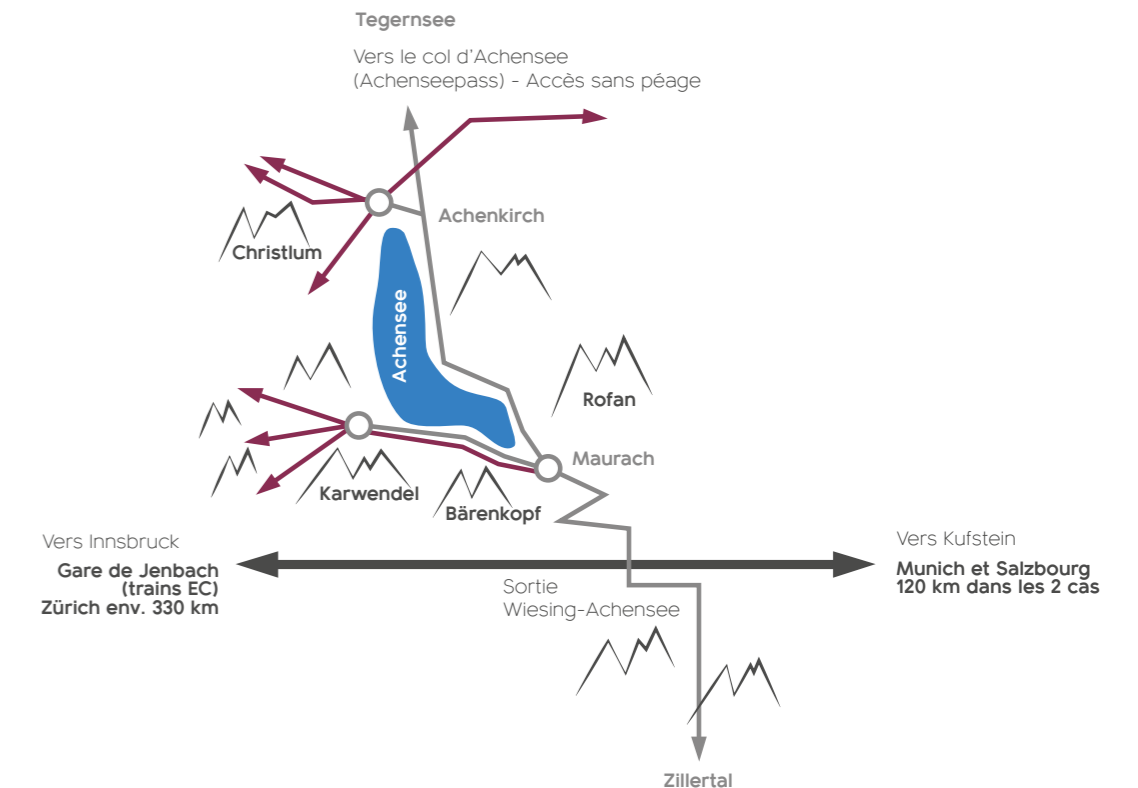
Avec la confirmation de votre réservation, vous pouvez prendre gratuitement le bus régional de la gare de Jenbach vers Pertisau. L'arrêt de bus à Pertisau se trouve juste devant notre hôtel. C'est avec plaisir que nous vous commanderons un taxi au prix de 25 € par trajet (jusqu'à 4 personnes).

Transfert gare de Tegernsee – Hôtel Karwendel

En taxi ou en bus de la ligne 9550 par Kreuth – Achenkirch – Maurach vers Pertisau. Départ : 08h50 et 14h57 | Retour : 10h55 et 16h55

Arrivée en AVION

L'aéroport d'Innsbruck se trouve à environ 50 km. L'aéroport de Munich se trouve à environ 120 km. C'est avec plaisir que nous vous commanderons un taxi pour venir vous chercher à l'aéroport.



Mentions légales : Propriétaire médiatique : Alpine Wellnesshotel Karwendel ****s; Graphique & impression : ProKontakt GmbH; Innsbruck; Bilder: © Alpine Wellnesshotel Karwendel ****s, © Achensee Tourismus, © Adobe Stock Änderungen und Druckfehler vorbehalten.

APERÇU DE L'ÉTÉ 2027

LES ÉVÉNEMENTS DE VOS VACANCES

Spécial printemps & automne

AVEC UNE NUIT OFFERTE & PANIER À VOEUX
08.05. – 26.06.2027 & 30.10. – 21.11.2027

Offre de juillet

AVEC 15 % DE RÉDUCTION & PANIER À VOEUX
26.06. – 17.07.2027

Semaine pour nos fidèles vacanciers

& D'AMITIÉ AVEC 10 % DE RÉDUCTION
21.08. – 28.08.2027

Offre de septembre

AVEC DES % ET LE PANIER À VOEUX
28.08. – 11.09.2027 & 18.09. – 25.09.2027

Offre d'automne

8 NUITS DE VACANCES POUR LE PRIX DE 6
25.09. – 03.10.2027

Semaines avantages d'octobre

AVEC 1 OU 2 NUITS OFFERTES
02.10. – 24.10.2027

- En cas d'arrivée le vendredi ou le samedi pour seulement une nuit, supplément de 25 euros par personne / nuit
- Pour un séjour du dimanche au jeudi, vous bénéficiez de notre prix pour 7 jours !
- En cas de séjour de 3 nuits maximum du 06.05. – 09.05.2027, 14.05. – 17.05.2027, 27.05. – 30.05.2027, 16.09. – 19.09.2027 et 22.10. – 26.10.2027 supplément de 25 euros par personne/nuit.

SAVE THE DATES
DIVERSES OFFRES ÉTÉ 2027



Catégorie de chambre	Jours	05.05. – 26.06.	26.06. – 28.08.	28.08. – 21.11.	Catégorie de chambre	Jours	05.05. – 26.06.	26.06. – 28.08.	28.08. – 21.11.
CHAMBRE CONFORT DOUBLE	à partir de 7 jours	€ 227,-	€ 247,-	€ 227,-	SUITE JUNIOR ADLERHORST SUITE FAMILIALE BIO SUITE « SENSATION DE BIEN-ÊTRE »	à partir de 7 jours	€ 272,-	€ 294,-	€ 272,-
	3 – 6 jours	€ 235,-	€ 255,-	€ 235,-		3 – 6 jours	€ 280,-	€ 302,-	€ 280,-
	1 – 2 jours	€ 242,-	€ 262,-	€ 242,-		1 – 2 jours	€ 287,-	€ 309,-	€ 287,-
CHAMBRE CONFORT DOUBLE CÔTÉ SUD	à partir de 7 jours	€ 229,-	€ 249,-	€ 229,-	SUITE ACHENSEE SUITE « SENSATION DE BIEN-ÊTRE » ORIENTÉE SUD	à partir de 7 jours	€ 277,-	€ 299,-	€ 277,-
	3 – 6 jours	€ 237,-	€ 257,-	€ 237,-		3 – 6 jours	€ 285,-	€ 307,-	€ 285,-
	1 – 2 jours	€ 244,-	€ 264,-	€ 244,-		1 – 2 jours	€ 292,-	€ 314,-	€ 292,-
CHAMBRE « SONNJOCH » « WELLNESS-NESTL » JUNIOR	à partir de 7 jours	€ 239,-	€ 259,-	€ 239,-	SUITE RELAX SUITE « MAGIE DES MONTAGNES »	à partir de 7 jours	€ 284,-	€ 306,-	€ 284,-
	3 – 6 jours	€ 247,-	€ 267,-	€ 247,-		3 – 6 jours	€ 292,-	€ 314,-	€ 292,-
	1 – 2 jours	€ 254,-	€ 274,-	€ 254,-		1 – 2 jours	€ 299,-	€ 321,-	€ 299,-
« SCHMUCKKASTL » JUNIOR	à partir de 7 jours	€ 250,-	€ 272,-	€ 250,-	SUITE DE LUXE PANORAMIQUE	à partir de 7 jours	€ 296,-	€ 318,-	€ 296,-
	3 – 6 jours	€ 258,-	€ 280,-	€ 258,-		3 – 6 jours	€ 304,-	€ 326,-	€ 304,-
	1 – 2 jours	€ 265,-	€ 287,-	€ 265,-		1 – 2 jours	€ 311,-	€ 333,-	€ 311,-
« SCHMUCKKASTL » CHAMBRE DE LUXE BIO « NID DOUILLET »	à partir de 7 jours	€ 253,-	€ 275,-	€ 253,-	SUITE DE LUXE « NATURE PURE »	à partir de 7 jours	€ 321,-	€ 343,-	€ 321,-
	3 – 6 jours	€ 261,-	€ 283,-	€ 261,-		3 – 6 jours	€ 329,-	€ 351,-	€ 329,-
	1 – 2 jours	€ 268,-	€ 290,-	€ 268,-		1 – 2 jours	€ 336,-	€ 358,-	€ 336,-
CHAMBRE ALPINJUWEL	à partir de 7 jours	€ 257,-	€ 279,-	€ 257,-					
	3 – 6 jours	€ 265,-	€ 287,-	€ 265,-					
	1 – 2 jours	€ 272,-	€ 294,-	€ 272,-					
« WELLNESS-NESTL » CHAMBRE « MAGIE DES MONTAGNES »	à partir de 7 jours	€ 261,-	€ 283,-	€ 261,-					
	3 – 6 jours	€ 269,-	€ 291,-	€ 269,-					
	1 – 2 jours	€ 276,-	€ 298,-	€ 276,-					
SUITE JUNIOR SEEBERG SUITE JUNIOR PANORAMIQUE CHAMBRE « AU CHARME ALPIN »	à partir de 7 jours	€ 269,-	€ 291,-	€ 269,-					
	3 – 6 jours	€ 277,-	€ 299,-	€ 277,-					
	1 – 2 jours	€ 284,-	€ 306,-	€ 284,-					





DAS KARWENDEL

Ihr Wellness Zuhause am Achensee

FAMILIE JOSEF RIESER

Karwendelstraße 1 · 6213 Pertisau

Tel.: +43-5243-5284 · Fax: +43-5243-5284-200

info@karwendel-achensee.com

www.karwendel-achensee.com