



DAS KARWENDEL

Ihr Wellness Zuhause am Achensee

WINTER 2026/27 PREISE & ANGEBOTE

www.karwendel-achensee.com

WINTER
TRAUM
am Achensee



INHALT

alles auf einen Blick

Neuigkeiten im Karwendel	4 – 5	Silvestersause	34
Ihr Urlaubsplaner	6 – 7	Dreikönigstage	35
Advent-Vorteilswochen	8 – 9	Stammgäste- & Freundschaftswoche	36
Januar-Vorteilswochen	10 – 11	Ski-Alpin-Hit	37
März-Vorteilswochen	12 – 13	Premium-Langlauftage am See	38 – 39
Frühlings- & Herbstspecial	14 – 15	Kulinarische Genussstage	40 – 41
Midweek-Wellnessspecial	16 – 17	Karwendel zum Kennenlernen	42 – 43
Zahlen & Fakten	18 – 19	Just for Ladies	44 – 45
Karwendel-Extras	20 – 21	Alpine Sternstunden zu zweit	46 – 47
Karwendel Sky-Spa	22 – 23	Happy Family Wellnesstage	48 – 49
„Wünsch dir was“-Wochen	24 – 25	Karwendel Familienhit	50 – 51
Restaurantbereiche	26 – 29	Wahrer Luxus - die Zimmer & Suiten	52 – 63
Achenseefacts	30	Informationen & Anreise	64 – 65
Highlights im Dezember	31	Sommervorschau 2027	66 – 67
Tiroler Bergweihnacht	32 – 33		



HERZLICHE GASTLICHKEIT

Eine Familie mit Gastgeber-Gen.

Gehobene herzliche Gastlichkeit von 4 Generationen. Was einst als Kaffeehaus im Wiener Stil begann, ist heute eines der führenden Hotels am Achensee: mit 4 Sternen Superior klassifiziert, mit einer prämierten Gourmetküche und vielen Stammgästen, die immer wieder gerne zu uns kommen. Viel Herzblut, 200-prozentiger Einsatz und weitblickende Ideen von 3 Generationen der Familie Rieser stecken im Alpine Wellnesshotel Karwendel. Tiroler Gastfreundschaft und Aufmerksamkeit gegenüber unseren Gästen sind für uns seit jeher Werte, die wir pflegen und bewahren. Gerne sind wir daher von Herzen Ihre Gastgeber für die schönste Zeit des Jahres!

Familie Seppi & Anja Rieser
mit der gesamten Karwendel-Familie

MEHR ENTSPANNUNG: KARWENDELS NEUER BOUTIQUE SPA

Neue Dimension der Erholung: Freuen Sie sich **ab Anfang Mai 2027** auf unseren brandneuen Boutique Spa. Mit großzügigen neuen Saunen, wohltuenden Dampfbädern und exklusiven Ruheräumen schaffen wir einen Ort, an dem Sie den Alltag noch leichter hinter sich lassen können. Auch unser Family-Poolbereich wird modern und stilvoll für die ganze Familie neu gestaltet.

NEU

ab Anfang
Mai 2027



Teeboutique und Vitaminbar



Lehmsauna



Eingangsbereich „Boutique Spa“



Panoramaruheraum „Schwereelos“



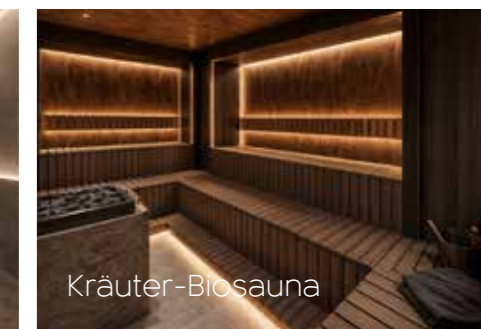
Finnische Schwitzboutique

FÜR IHRE PLANUNG

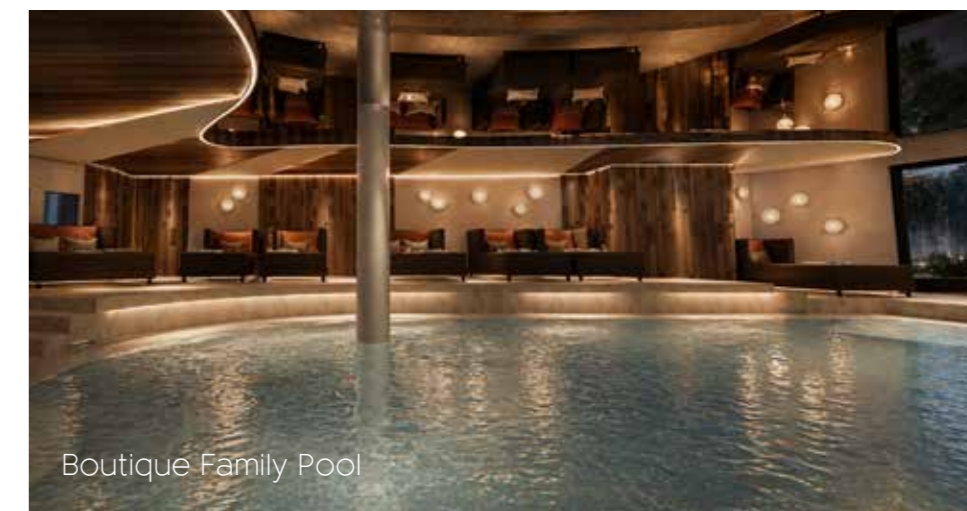
Diese Bauarbeiten finden **nach Ende der Wintersaison während unserer Schließzeit** statt. So garantieren wir unseren Winterurlaubsgästen ein ungestörtes Wohlfühlerlebnis ohne jegliche Einschränkungen. Genießen Sie Ihren Aufenthalt in vollen Zügen und werfen Sie mit diesen Renderings schon jetzt einen Blick in die Zukunft!



Stein-Dampfbad



Kräuter-Biosauna



Boutique Family Pool

IHR URLAUBSPLANER

MIT UNSEREN VORTEILSWOCHEN FÜR WINTER 2026 UND 2027

Die durch Feiertage möglichen verlängerten Wochenenden sind im Kalender gekennzeichnet.



DEZEMBER

1	DI				
2	MI				
3	DO				
4	FR				
5	SA				
6	SO	2. Advent			
7	MO				
8	DI	Maria Empfängnis			
9	MI				
10	DO				
11	FR				
12	SA				
13	SO	3. Advent			
14	MO				
15	DI				
16	MI				
17	DO				
18	FR				
19	SA				
20	SO	4. Advent			
21	MO				
22	DI				
23	MI				
24	DO	Heiligabend			
25	FR	Christtag			
26	SA	Stefanitag			
27	SO				
28	MO				
29	DI				
30	MI				
31	DO	Silvester			

2027

JÄNNER

1	FR	Neujahr			
2	SA				
3	SO				
4	MO				
5	DI				
6	MI	Hl. Drei Könige			
7	DO				
8	FR				
9	SA				
10	SO				
11	MO				
12	DI				
13	MI				
14	DO				
15	FR				
16	SA				
17	SO				
18	MO				
19	DI				
20	MI				
21	DO				
22	FR				
23	SA				
24	SO				
25	MO				
26	DI				
27	MI				
28	DO				
29	FR				
30	SA				
31	SO				

FEBRUAR

1	MO				
2	DI				
3	MI				
4	DO				
5	FR				
6	SA				
7	SO				
8	MO	Rosenmontag			
9	DI	Faschingsdienstag			
10	MI				
11	DO				
12	FR				
13	SA				
14	SO	Valentinstag			
15	MO				
16	DI				
17	MI				
18	DO				
19	FR				
20	SA				
21	SO				
22	MO				
23	DI				
24	MI				
25	DO				
26	FR				
27	SA				
28	SO				

MÄRZ

1	MO				
2	DI				
3	MI				
4	DO				
5	FR				
6	SA				
7	SO				
8	MO				
9	DI				
10	MI				
11	DO				
12	FR				
13	SA				
14	SO				
15	MO				
16	DI				
17	MI				
18	DO				
19	FR				
20	SA				
21	SO				



- Advent-Vorteilswochen, Seite 8 – 9
- Januar-Vorteilswochen, Seite 10 – 11
- Alpine Sternstunden, Seite 46 – 47
- Tiroler Bergweihnacht, Seite 32 – 33
- Silvestersause, Seite 34
- Dreikönigstage, Seite 35
- Premium-Langlauftage, Seite 38 – 39
- März-Vorteilswochen, Seite 12 – 13
- Wünsch Dir Was-Wochen, Seite 24 – 25
- Stammgästewoche, Seite 36
- Midweek-Wellnessspecial, Seite 16 – 17
- Kulinarische Genussstage, Seite 40 – 41

ADVENT- VORTEILS- WOCHEN

26.11. – 23.12.2026

Inklusive aller Karwendel-Extras

(siehe Seiten 20 & 21)

**AB 4 ÜBERNACHTUNGEN
- 1 NACHT GRATIS**

**AB 8 ÜBERNACHTUNGEN
- 2 NÄCHTE GRATIS**

**BEI 14 ÜBERNACHTUNGEN
- 3 NÄCHTE GRATIS**

TÄGLICHE ANREISE MÖGLICH*!

**MIT SPEZIELLEM ADVENTPROGRAMM:
ADVENTLESUNGEN ABENDS AN DER HOTEL-
BAR, FACKELWANDERUNG MIT GLÜHWEIN-
EMPFANG, UVM.**

UNSER TIPP: Adventmärkte in unserer Nähe
Pertisau, Rattenberg, Innsbruck, Hall,
Festung Kufstein

IHR VORTEIL

4 NÄCHTE SCHLAFEN NUR 3 NÄCHTE ZAHLEN | 8 NÄCHTE SCHLAFEN NUR 6 NÄCHTE ZAHLEN |

14 NÄCHTE SCHLAFEN NUR 11 NÄCHTE ZAHLEN

Preise pro Person und Aufenthalt! TÄGLICHE ANREISE MÖGLICH (ausgenommen Anreise am 04.12.2026)	4 = 3		5 = 4		6 = 5		7 = 6		8 = 6		14 = 11	
	VORTEILS- PREIS	STATT	VORTEILS- PREIS	STATT	VORTEILS- PREIS	STATT	VORTEILS- PREIS	STATT	VORTEILS- PREIS	STATT	VORTEILS- PREIS	STATT
KARWENDEL KOMFORT	€ 657,-	€ 876,-	€ 876,-	€ 1.095,-	€ 1.095,-	€ 1.314,-	€ 1.266,-	€ 1.477,-	€ 1.266,-	€ 1.688,-	€ 2.321,-	€ 2.954,-
KARWENDEL KOMFORT SÜDSEITE	€ 663,-	€ 884,-	€ 884,-	€ 1.105,-	€ 1.105,-	€ 1.326,-	€ 1.278,-	€ 1.491,-	€ 1.278,-	€ 1.704,-	€ 2.343,-	€ 2.982,-
KARWENDEL SONNJOCH WELLNESS-NESTL JUNIOR	€ 696,-	€ 928,-	€ 928,-	€ 1.160,-	€ 1.160,-	€ 1.392,-	€ 1.344,-	€ 1.568,-	€ 1.344,-	€ 1.792,-	€ 2.464,-	€ 3.136,-
SCHMUCKKASTL JUNIOR	€ 717,-	€ 956,-	€ 956,-	€ 1.195,-	€ 1.195,-	€ 1.434,-	€ 1.386,-	€ 1.617,-	€ 1.386,-	€ 1.848,-	€ 2.541,-	€ 3.234,-
SCHMUCKKASTL BIO-LUXUSZIMMER RELAX NESTL	€ 726,-	€ 968,-	€ 968,-	€ 1.210,-	€ 1.210,-	€ 1.452,-	€ 1.404,-	€ 1.638,-	€ 1.404,-	€ 1.872,-	€ 2.574,-	€ 3.276,-
ALPINJUWEL-ZIMMER	€ 741,-	€ 988,-	€ 988,-	€ 1.235,-	€ 1.235,-	€ 1.482,-	€ 1.434,-	€ 1.673,-	€ 1.434,-	€ 1.912,-	€ 2.629,-	€ 3.346,-
WELLNESS NESTL BERGZAUBER-ZIMMER	€ 753,-	€ 1.004,-	€ 1.004,-	€ 1.255,-	€ 1.255,-	€ 1.506,-	€ 1.458,-	€ 1.701,-	€ 1.458,-	€ 1.944,-	€ 2.673,-	€ 3.402,-
JUNIORSUITE SEEBERG ALPENCHARME-ZIMMER PANORAMAJUNIORSUITE	€ 777,-	€ 1.036,-	€ 1.036,-	€ 1.295,-	€ 1.295,-	€ 1.554,-	€ 1.506,-	€ 1.757,-	€ 1.506,-	€ 2.008,-	€ 2.761,-	€ 3.514,-
JUNIORSUITE ADLERHORST BIO-FAMILIENSUITE SUITE HEIMATGEFÜHL	€ 786,-	€ 1.048,-	€ 1.048,-	€ 1.310,-	€ 1.310,-	€ 1.572,-	€ 1.524,-	€ 1.778,-	€ 1.524,-	€ 2.032,-	€ 2.794,-	€ 3.556,-
SUITE ACHENSEE SUITE HEIMATGEFÜHL SÜD	€ 801,-	€ 1.068,-	€ 1.068,-	€ 1.335,-	€ 1.335,-	€ 1.602,-	€ 1.554,-	€ 1.813,-	€ 1.554,-	€ 2.072,-	€ 2.849,-	€ 3.626,-
RELAXSUITE BERGZAUBER SUITE	€ 825,-	€ 1.100,-	€ 1.100,-	€ 1.375,-	€ 1.375,-	€ 1.650,-	€ 1.602,-	€ 1.869,-	€ 1.602,-	€ 2.136,-	€ 2.937,-	€ 3.738,-
PANORAMALUXUSSUITE	€ 861,-	€ 1.148,-	€ 1.148,-	€ 1.435,-	€ 1.435,-	€ 1.722,-	€ 1.674,-	€ 1.953,-	€ 1.674,-	€ 2.232,-	€ 3.069,-	€ 3.906,-
NATUR-PUR-LUXUS-SUITE	€ 936,-	€ 1.248,-	€ 1.248,-	€ 1.560,-	€ 1.560,-	€ 1.872,-	€ 1.824,-	€ 2.128,-	€ 1.824,-	€ 2.432,-	€ 3.344,-	€ 4.256,-

TÄGLICHE ANREISE MÖGLICH*

*ausgenommen Anreise am 04.12.2026 (Angebot nicht buchbar).



IM ADVENT

mit speziellem Advent-
programm buchbar

JANUAR- VORTEILS- WOCHE

16.01. – 30.01.2027

Inklusive aller Karwendel-Extras

(siehe Seiten 20 & 21)

**AB 5 ÜBERNACHTUNGEN
- 1 NACHT GRATIS**

**AB 10 ÜBERNACHTUNGEN
- 2 NÄCHTE GRATIS**

**ANREISE NUR AM SAMSTAG, SONNTAG
ODER MONTAG MÖGLICH!**

**TOP-
JANUAR-
ANGEBOT**



IHR VORTEIL

**5 NÄCHTE SCHLAFEN NUR 4 NÄCHTE ZAHLEN | 10 NÄCHTE SCHLAFEN NUR 8 NÄCHTE ZAHLEN |
14 NÄCHTE SCHLAFEN NUR 12 NÄCHTE ZAHLEN**

Preise pro Person und Aufenthalt! Anreise nur am Samstag, Sonntag oder Montag möglich!	5 = 4		6 = 5		7 = 6		10 = 8		14 = 12	
	VORTEILS- PREIS	STATT	VORTEILS- PREIS	STATT	VORTEILS- PREIS	STATT	VORTEILS- PREIS	STATT	VORTEILS- PREIS	STATT
KARWENDEL KOMFORT	€ 876,-	€ 1.095,-	€ 1.095,-	€ 1.314,-	€ 1.266,-	€ 1.477,-	€ 1.688,-	€ 2.110,-	€ 2.532,-	€ 2.954,-
KARWENDEL KOMFORT SÜDSEITE	€ 884,-	€ 1.105,-	€ 1.105,-	€ 1.326,-	€ 1.278,-	€ 1.491,-	€ 1.704,-	€ 2.130,-	€ 2.556,-	€ 2.982,-
KARWENDEL SONNJOCH WELLNESS-NESTL JUNIOR	€ 928,-	€ 1.160,-	€ 1.160,-	€ 1.392,-	€ 1.344,-	€ 1.568,-	€ 1.792,-	€ 2.240,-	€ 2.688,-	€ 3.136,-
SCHMUCKKASTL JUNIOR	€ 956,-	€ 1.195,-	€ 1.195,-	€ 1.434,-	€ 1.386,-	€ 1.617,-	€ 1.848,-	€ 2.310,-	€ 2.772,-	€ 3.234,-
SCHMUCKKASTL BIO-LUXUSZIMMER RELAX NESTL	€ 968,-	€ 1.210,-	€ 1.210,-	€ 1.452,-	€ 1.404,-	€ 1.638,-	€ 1.872,-	€ 2.340,-	€ 2.808,-	€ 3.276,-
ALPINJUWEL-ZIMMER	€ 988,-	€ 1.235,-	€ 1.235,-	€ 1.482,-	€ 1.434,-	€ 1.673,-	€ 1.912,-	€ 2.390,-	€ 2.868,-	€ 3.346,-
WELLNESS NESTL BERGZAUBER-ZIMMER	€ 1.004,-	€ 1.255,-	€ 1.255,-	€ 1.506,-	€ 1.458,-	€ 1.701,-	€ 1.944,-	€ 2.430,-	€ 2.916,-	€ 3.402,-
JUNIORSUITE SEEBERG ALPENCHARME-ZIMMER PANORAMAJUNIORSUITE	€ 1.036,-	€ 1.295,-	€ 1.295,-	€ 1.554,-	€ 1.506,-	€ 1.757,-	€ 2.008,-	€ 2.510,-	€ 3.012,-	€ 3.514,-
JUNIORSUITE ADLERHORST BIO-FAMILIENSUITE SUITE HEIMATGEFÜHL	€ 1.048,-	€ 1.310,-	€ 1.310,-	€ 1.572,-	€ 1.524,-	€ 1.778,-	€ 2.032,-	€ 2.540,-	€ 3.048,-	€ 3.556,-
SUITE ACHENSEE SUITE HEIMATGEFÜHL SÜD	€ 1.068,-	€ 1.335,-	€ 1.335,-	€ 1.602,-	€ 1.554,-	€ 1.813,-	€ 2.072,-	€ 2.590,-	€ 3.108,-	€ 3.626,-
RELAXSUITE BERGZAUBER SUITE	€ 1.100,-	€ 1.375,-	€ 1.375,-	€ 1.650,-	€ 1.602,-	€ 1.869,-	€ 2.136,-	€ 2.670,-	€ 3.204,-	€ 3.738,-
PANORAMALUXUSSUITE	€ 1.148,-	€ 1.435,-	€ 1.435,-	€ 1.722,-	€ 1.674,-	€ 1.953,-	€ 2.232,-	€ 2.790,-	€ 3.348,-	€ 3.906,-
NATUR-PUR-LUXUS-SUITE	€ 1.248,-	€ 1.560,-	€ 1.560,-	€ 1.872,-	€ 1.824,-	€ 2.128,-	€ 2.432,-	€ 3.040,-	€ 3.648,-	€ 4.256,-

MÄRZ- VORTEILSWOCHEN

URLAUBSTAG(E) GESCHENKT

28.02. – 21.03.2027

Inklusive aller Karwendel-Extras

(siehe Seiten 20 & 21)

AB 4 ÜBERNACHTUNGEN
- 1 NACHT GRATIS

AB 8 ÜBERNACHTUNGEN
- 2 NÄCHTE GRATIS (ab 07.03.2027)

BEI 14 ÜBERNACHTUNGEN
- 3 NÄCHTE GRATIS (ab 07.03.2027)

TÄGLICHE ANREISE MÖGLICH!

IHR VORTEIL

**4 NÄCHTE SCHLAFEN NUR 3 NÄCHTE ZAHLEN | 8 NÄCHTE SCHLAFEN NUR 6 NÄCHTE ZAHLEN* |
14 NÄCHTE SCHLAFEN NUR 11 NÄCHTE ZAHLEN***

Preise pro Person und Aufenthalt! TÄGLICHE ANREISE MÖGLICH!	4 = 3		5 = 4		6 = 5		7 = 6		8 = 6*		14 = 11*	
	VORTEILS- PREIS	STATT	VORTEILS- PREIS	STATT	VORTEILS- PREIS	STATT	VORTEILS- PREIS	STATT	VORTEILS- PREIS	STATT	VORTEILS- PREIS	STATT
KARWENDEL KOMFORT	€ 687,-	€ 916,-	€ 916,-	€ 1.145,-	€ 1.145,-	€ 1.374,-	€ 1.326,-	€ 1.547,-	€ 1.326,-	€ 1.768,-	€ 2.431,-	€ 3.094,-
KARWENDEL KOMFORT SÜDSEITE	€ 693,-	€ 924,-	€ 924,-	€ 1.155,-	€ 1.155,-	€ 1.386,-	€ 1.338,-	€ 1.561,-	€ 1.338,-	€ 1.784,-	€ 2.453,-	€ 3.122,-
KARWENDEL SONNJOCH WELLNESS-NESTL JUNIOR	€ 744,-	€ 992,-	€ 992,-	€ 1.240,-	€ 1.240,-	€ 1.488,-	€ 1.440,-	€ 1.680,-	€ 1.440,-	€ 1.920,-	€ 2.640,-	€ 3.360,-
SCHMUCKKASTL JUNIOR	€ 765,-	€ 1.020,-	€ 1.020,-	€ 1.275,-	€ 1.275,-	€ 1.530,-	€ 1.482,-	€ 1.729,-	€ 1.482,-	€ 1.976,-	€ 2.717,-	€ 3.458,-
SCHMUCKKASTL BIO-LUXUSZIMMER RELAX NESTL	€ 774,-	€ 1.032,-	€ 1.032,-	€ 1.290,-	€ 1.290,-	€ 1.548,-	€ 1.500,-	€ 1.750,-	€ 1.500,-	€ 2.000,-	€ 2.750,-	€ 3.500,-
ALPINJUWEL-ZIMMER	€ 789,-	€ 1.052,-	€ 1.052,-	€ 1.315,-	€ 1.315,-	€ 1.578,-	€ 1.530,-	€ 1.785,-	€ 1.530,-	€ 2.040,-	€ 2.805,-	€ 3.570,-
WELLNESS NESTL BERGZAUBER-ZIMMER	€ 801,-	€ 1.068,-	€ 1.068,-	€ 1.335,-	€ 1.335,-	€ 1.602,-	€ 1.554,-	€ 1.813,-	€ 1.554,-	€ 2.072,-	€ 2.849,-	€ 3.626,-
JUNIORSUITE SEEBERG ALPENCHARME-ZIMMER PANORAMAJUNIORSUITE	€ 822,-	€ 1.096,-	€ 1.096,-	€ 1.370,-	€ 1.370,-	€ 1.644,-	€ 1.596,-	€ 1.862,-	€ 1.596,-	€ 2.128,-	€ 2.926,-	€ 3.724,-
JUNIORSUITE ADLERHORST BIO-FAMILIENSUITE SUITE HEIMATGEFÜHL	€ 831,-	€ 1.108,-	€ 1.108,-	€ 1.385,-	€ 1.385,-	€ 1.662,-	€ 1.614,-	€ 1.883,-	€ 1.614,-	€ 2.152,-	€ 2.959,-	€ 3.766,-
SUITE ACHENSEE SUITE HEIMATGEFÜHL SÜD	€ 846,-	€ 1.128,-	€ 1.128,-	€ 1.410,-	€ 1.410,-	€ 1.692,-	€ 1.644,-	€ 1.918,-	€ 1.644,-	€ 2.192,-	€ 3.014,-	€ 3.836,-
RELAXSUITE BERGZAUBER SUITE	€ 870,-	€ 1.160,-	€ 1.160,-	€ 1.450,-	€ 1.450,-	€ 1.740,-	€ 1.692,-	€ 1.974,-	€ 1.692,-	€ 2.256,-	€ 3.102,-	€ 3.948,-
PANORAMALUXUSSUITE	€ 906,-	€ 1.208,-	€ 1.208,-	€ 1.510,-	€ 1.510,-	€ 1.812,-	€ 1.764,-	€ 2.058,-	€ 1.764,-	€ 2.352,-	€ 3.234,-	€ 4.116,-
NATUR-PUR-LUXUS-SUITE	€ 981,-	€ 1.308,-	€ 1.308,-	€ 1.635,-	€ 1.635,-	€ 1.962,-	€ 1.914,-	€ 2.233,-	€ 1.914,-	€ 2.552,-	€ 3.509,-	€ 4.466,-

***(8=6 SOWIE 14=11 ANGEBOT
ERST AB 07.03.2027 GÜLTIG)**

TÄGLICHE ANREISE MÖGLICH



FRÜHLINGS- UND HERBSTSPECIAL

MIT GRATISURLAUBSTAG UND WUNSCHKORB

08.05. – 26.06.2027

30.10. – 21.11.2027

Inklusive aller Karwendel-Extras

(siehe Seiten 20 & 21)

- **5 = 4 = 3**
5 TAGE BLEIBEN - 4 NÄCHTE SCHLAFEN - NUR 3 NÄCHTE BEZAHLEN + pro Person 1 Wunsch aus dem Karwendel-Wunschkorb
- **6 = 5 = 4**
6 TAGE BLEIBEN - 5 NÄCHTE SCHLAFEN - NUR 4 NÄCHTE BEZAHLEN + pro Person 2 Wünsche aus dem Karwendel-Wunschkorb
- **7 = 6 = 5**
7 TAGE BLEIBEN - 6 NÄCHTE SCHLAFEN - NUR 5 NÄCHTE BEZAHLEN + pro Person 2 Wünsche aus dem Karwendel-Wunschkorb
- **8 = 7 = 6**
8 TAGE BLEIBEN - 7 NÄCHTE SCHLAFEN - NUR 6 NÄCHTE BEZAHLEN + pro Person 3 Wünsche aus dem Karwendel-Wunschkorb

ANREISE NUR AM SAMSTAG, SONNTAG ODER MONTAG MÖGLICH.

KARWENDEL WUNSCHKORB

- Aromaölmassage ca. 25 Min.
- Johanniskraut-Wickel ca. 25 Min.
- Lavendelölpackung ca. 25 Min.
- Achenseer Steinölbad ca. 20 Min.
- PUR Spa Sensitiv Bad - mit Ringelblume, Melisse und wilder Malve ca. 20 Min.
- Gesichtsmassage ca. 25 Min.
- Murmeltierölwickel ca. 25 Min.
- Kinesio Taping ca. 25 Min.
- Revital Körperpeeling - Steinsalz, Bergarnika und Rosmarin ca. 25 Min.
- Kokospeeling ca. 25 Min.
- Flasche Sekt am Zimmer
- Romantikdinner für zwei mit speziellem Menü (muss pro Person aus Korb gewählt werden)

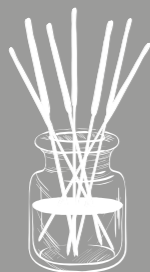


GRATIS-URLAUBSTAG UND WUNSCHKORB INKLUSIVE

Preise pro Person und Aufenthalt! Anreise nur am Samstag, Sonntag oder Montag möglich.	5 = 4 = 3		6 = 5 = 4		7 = 6 = 5		8 = 7 = 6	
	VORTEILS- PREIS	STATT	VORTEILS- PREIS	STATT	VORTEILS- PREIS	STATT	VORTEILS- PREIS	STATT
KARWENDEL KOMFORT	€ 755,-	€ 990,-	€ 990,-	€ 1.225,-	€ 1.225,-	€ 1.460,-	€ 1.412,-	€ 1.639,-
KARWENDEL KOMFORT SÜDSEITE	€ 761,-	€ 998,-	€ 998,-	€ 1.235,-	€ 1.235,-	€ 1.472,-	€ 1.424,-	€ 1.653,-
KARWENDEL SONNJOCH WELLNESS-NESTL JUNIOR	€ 791,-	€ 1.038,-	€ 1.038,-	€ 1.285,-	€ 1.285,-	€ 1.532,-	€ 1.484,-	€ 1.723,-
SCHMUCKKASTL JUNIOR	€ 824,-	€ 1.082,-	€ 1.082,-	€ 1.340,-	€ 1.340,-	€ 1.598,-	€ 1.550,-	€ 1.800,-
SCHMUCKKASTL BIO-LUXUSZIMMER RELAX NESTL	€ 833,-	€ 1.094,-	€ 1.094,-	€ 1.355,-	€ 1.355,-	€ 1.616,-	€ 1.568,-	€ 1.821,-
ALPINJUWEL-ZIMMER	€ 845,-	€ 1.110,-	€ 1.110,-	€ 1.375,-	€ 1.375,-	€ 1.640,-	€ 1.592,-	€ 1.849,-
WELLNESS NESTL BERGZAUBER-ZIMMER	€ 857,-	€ 1.126,-	€ 1.126,-	€ 1.395,-	€ 1.395,-	€ 1.664,-	€ 1.616,-	€ 1.877,-
JUNIORSUITE SEEBERG ALPENCHARME-ZIMMER PANORAMAJUNIORSUITE	€ 881,-	€ 1.158,-	€ 1.158,-	€ 1.435,-	€ 1.435,-	€ 1.712,-	€ 1.664,-	€ 1.933,-
JUNIORSUITE ADLERHORST BIO-FAMILIENSUITE SUITE HEIMATGEFÜHL	€ 890,-	€ 1.170,-	€ 1.170,-	€ 1.450,-	€ 1.450,-	€ 1.730,-	€ 1.682,-	€ 1.954,-
SUITE ACHENSEE SUITE HEIMATGEFÜHL SÜD	€ 905,-	€ 1.190,-	€ 1.190,-	€ 1.475,-	€ 1.475,-	€ 1.760,-	€ 1.712,-	€ 1.989,-
RELAXSUITE BERGZAUBER SUITE	€ 926,-	€ 1.218,-	€ 1.218,-	€ 1.510,-	€ 1.510,-	€ 1.802,-	€ 1.754,-	€ 2.038,-
PANORAMALUXUSSUITE	€ 962,-	€ 1.266,-	€ 1.266,-	€ 1.570,-	€ 1.570,-	€ 1.874,-	€ 1.826,-	€ 2.122,-
NATUR-PUR-LUXUS-SUITE	€ 1.037,-	€ 1.366,-	€ 1.366,-	€ 1.695,-	€ 1.695,-	€ 2.024,-	€ 1.976,-	€ 2.297,-

MIDWEEK- WELLNESS- SPECIAL

09.01. – 21.03.2027



Inklusive aller Karwendel-Extras

(siehe Seiten 20 & 21)

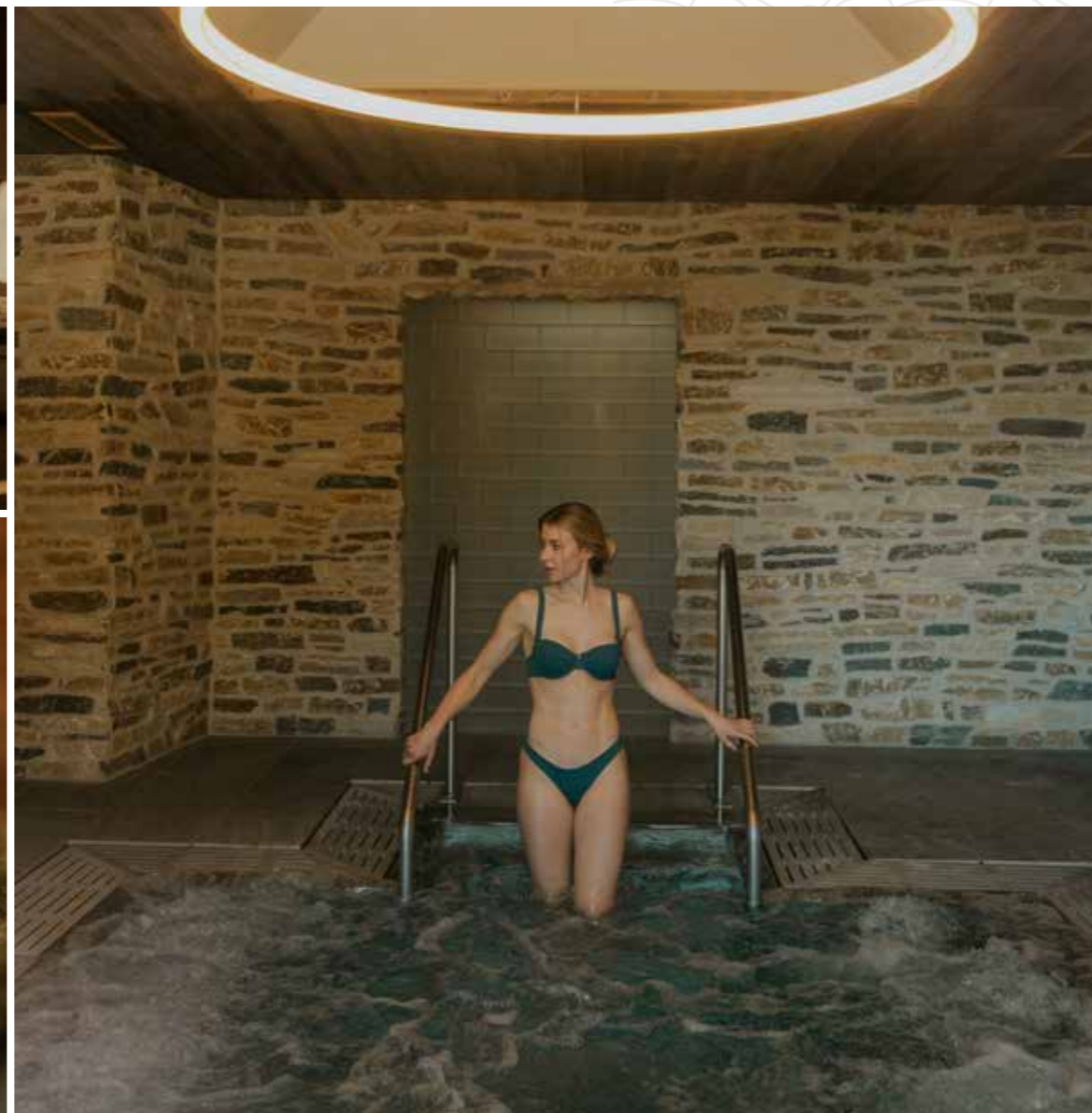
Für alle, die dem Alltag entfliehen und kurz Kraft tanken möchten, bieten wir unser besonderes Midweek-Wellnessspecial. Verwöhnen Sie sich von Kopf bis Fuß mit Ihrem persönlichen Wellnessgutschein!

pro Person WELLNESS-Gutschein € 40,- bei 4 Übernachtungen - GRATIS

pro Person WELLNESS-Gutschein € 50,- bei 5 Übernachtungen - GRATIS

Der Gutschein kann ausschließlich für Behandlungen eingelöst werden!

ANREISE NUR AM SAMSTAG, SONNTAG ODER MONTAG MÖGLICH.



4 NÄCHTE - € 40,- GUTSCHEIN (P.P.)
5 NÄCHTE - € 50,- GUTSCHEIN (P.P.)

Preise pro Person und Aufenthalt! Anreise nur am Samstag, Sonntag oder Montag möglich.	4 NÄCHTE			5 NÄCHTE		
	09.01. – 30.01.27	30.01. – 06.02.27 14.02. – 21.03.27	03.01. – 09.01.27 06.02. – 14.02.27	09.01. – 30.01.27	30.01. – 06.02.27 14.02. – 21.03.27	03.01. – 09.01.27 06.02. – 14.02.27
KARWENDEL KOMFORT	€ 876,-	€ 916,-	€ 1.052,-	€ 1.095,-	€ 1.145,-	€ 1.315,-
KARWENDEL KOMFORT SÜDSEITE	€ 884,-	€ 924,-	€ 1.060,-	€ 1.105,-	€ 1.155,-	€ 1.325,-
KARWENDEL SONNJOCH WELLNESS-NESTL JUNIOR	€ 928,-	€ 992,-	€ 1.108,-	€ 1.160,-	€ 1.240,-	€ 1.385,-
SCHMUCKKASTL JUNIOR	€ 956,-	€ 1.020,-	€ 1.136,-	€ 1.195,-	€ 1.275,-	€ 1.420,-
SCHMUCKKASTL BIO-LUXUSZIMMER RELAX NESTL	€ 968,-	€ 1.032,-	€ 1.148,-	€ 1.210,-	€ 1.290,-	€ 1.435,-
ALPINJUWEL-ZIMMER	€ 988,-	€ 1.052,-	€ 1.168,-	€ 1.235,-	€ 1.315,-	€ 1.460,-
WELLNESS NESTL BERGZAUBER-ZIMMER	€ 1.004,-	€ 1.068,-	€ 1.184,-	€ 1.255,-	€ 1.335,-	€ 1.480,-
JUNIORSUITE SEEBERG ALPENCHARME-ZIMMER PANORAMAJUNIORSUITE	€ 1.036,-	€ 1.096,-	€ 1.212,-	€ 1.295,-	€ 1.370,-	€ 1.515,-
JUNIORSUITE ADLERHORST BIO-FAMILIENSUITE SUITE HEIMATGEFÜHL	€ 1.048,-	€ 1.108,-	€ 1.224,-	€ 1.310,-	€ 1.385,-	€ 1.530,-
SUITE ACHENSEE SUITE HEIMATGEFÜHL SÜD	€ 1.068,-	€ 1.128,-	€ 1.244,-	€ 1.335,-	€ 1.410,-	€ 1.555,-
RELAXSUITE BERGZAUBER SUITE	€ 1.100,-	€ 1.160,-	€ 1.276,-	€ 1.375,-	€ 1.450,-	€ 1.595,-
PANORAMALUXUSSUITE	€ 1.148,-	€ 1.208,-	€ 1.324,-	€ 1.435,-	€ 1.510,-	€ 1.655,-
NATUR-PUR-LUXUS-SUITE	€ 1.248,-	€ 1.308,-	€ 1.424,-	€ 1.560,-	€ 1.635,-	€ 1.780,-

ZAHLEN & FAKTEN

Jede Menge Gründe für einen Urlaub
im Karwendel - Ihrem Wellness Zuhause am Achensee

WINTERWONDERLAND SO WEIT DAS AUGEN REICHT - VERSCHNEITE GIPFEL, BERGE, WÄLDER, WIESEN, BÄCHE UND SEEN

330
TAGE FÜR SIE DA

Urlaub von Mai bis
Ende März 2027

65
MITARBEITER
sind rund um die Uhr um Ihr Wohl
bemüht

8
SAUNEN
und 5 verschiedene Ruhebereiche
Sky-Eventsauna, Biosauna, Zirbentherme,
Kaminplatzl zum Plauschen, uvm.

2.800 m²
WELLNESS
VERGNÜGEN
6x wöchentlich täglich
mindestens 2 Saunaaufgüsse

Dem Himmel ein Stück näher
SKY-SPA
über den Dächern Pertisau



950 m
SEEHÖHE
nur 100 Meter
vom Achensee entfernt

4
VERSCHIEDENE
WASSERFLÄCHEN

Sky Pool, Berg-Hot-Whirlpool, Innen-
& direkt verbundener Außenpool

69
ZIMMER &
SUITEN
im hochwertigen modern-alpinen
Design
NEU RENOVIERT

8
VERSCHIEDENE
STUBEN

Suchen Sie sich Ihre Lieblingsstube
mit der Zimmerbuchung aus

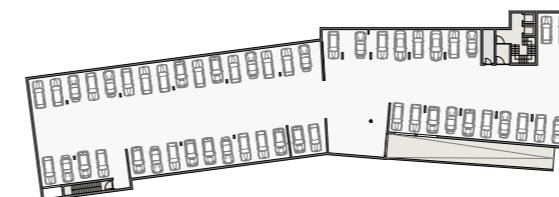
UNSERE AUSZEICHNUNGEN



SPEZIELLE ALLERGIKERBETTWÄSCHE FÜR EINEN ANGENEHMEN SCHLAF

Nagelneue Tiefgarage

inkludierter Tiefgaragenstellplatz
für Ihren PKW
(ab der Kategorie „Schmuckkastl Junior“)



Alpine Food Boutique ZUM SCHLEMMEN & GENIEßEN

die neue Buffet-Erlebnisanlage



100% Tirol HAUSGEMACHTES

und Produkte aus der Region

Regional – unser Extra für Sie!



Grander Wasser

Kostbares
Granderwasser
im gesamten Hotel

Abenteuer für Langläufer & Winterwanderer

250 km markierte Loipen (sowohl klassisch als
auch skating) sowie Winterwanderwege ab
der Haustüre. Mehrmals wöchentlich geführte
Winter-Ausflüge mit hauseigenem Vitaltrainer

Schneeschuhwanderservice

in den autofreien Karwendeltälern
Ausgangspunkt Karwendel für Ihre
Schneeschuhwanderung mit eigenem
Schneeschuhverleih direkt im Haus und Infopoint

Wo die Adler fliegen

350 QUELLEN, 1305 VERSCHIEDENE PFLANZEN UND 3035 BEKANNTE TIERARTEN

Der Naturpark Karwendel ist mit einer Fläche von 920 km² das größte und älteste Tiroler Schutzgebiet und der größte Naturpark Österreichs. Das Gebiet hat die größte Dichte an Steinadlern in den Alpen. Hier haben Urlauber die Gelegenheit, abseits ausgetretener Pfade die Schönheit der Bergwelt auf sich wirken zu lassen.

3/4 Verwöhnpension

- Frühstücksbuffet von 08.00 bis 10.30 Uhr
- Nachmittagsjause von 13.30 bis 16.00 Uhr
- 5-Gang-Wahlmenüs von 18.30 bis 21.00 Uhr
- Hausfeiertag mit Aperitifempfang und 7-Gänge-Galadinner (freitags)
- Abends täglich Salat- und Käsebuffet
- Täglich wechselnde, exklusive Tischdekorationen
- Täglich wechselndes Jourgebäck und verschiedene Aufstriche
- Glutenfreie und laktosefreie Kost
- Vegetarische und vegane Küche
- Spezielle Kindermenüs in den Ferienzeiten

Extras

- Begrüßungsdrink bei Ihrer Anreise
- Frisches Grandeur-Wasser & Obststeller bei Anreise am Zimmer
- Freie Fahrt mit dem Regionsbus
- Kostenloser Parkplatz direkt vor dem Hotel
- Inkludierter Tiefgaragenstellplatz für Ihren PKW ab der Kategorie „Schmuckkastl Junior“
- Kostenloses WLAN im ganzen Haus

Abendprogramm

- Casino-Abend mit Black Jack und Roulette (sonntags)
- Tanzabend mit Stimmungskanone „Pepi“ (montags)
- Tanzmusik auf Bestellung mit „DJ Stevie“ (dienstags)
- Tiroler Stubenmusik ohne Verstärker (donnerstags)
- Hausfeiertag mit Harfenmusik (freitags)
- Musikalische Umrahmung zum Abendessen durch Saxophonist Martin mit anschließendem Ausklang an der Hotelbar (samstags)

KARWENDEL-EXTRAS



ohne Aufpreis

Freizeitprogramm

- 5x pro Woche Wassergymnastik
- Geführte Winterwanderungen und Langlauftouren mit unserem Vitaltrainer
- Kostenlose Nutzung der Langlaufloipen
- Geführte Schneeschuhtouren mit unserem Vitaltrainer
- Entspannungsübungen mit unserem Vitaltrainer
- Lichtdurchflutetes Fitnessstudio

Sky-Spa - ab 16 Jahren

- Sky-Pool mit 20 x 5,5 m und 31°C sowie freiem Blick auf den Achensee
- Berg-Hot-Whirlpool mit 34°C und tollem Panoramaausblick
- Sky-Eventsauna mit geführten Show-Saunaaufgüssen (täglich um 16.00 & 17.00 Uhr)
- BIO-Sauna und Zirbeninfrarottherme
- Leselounge mit integrierter Bibliothek
- Schnarchhütte und Wasserbetten-Lounge zum Entspannen
- Wellnessbuffet mit kuscheligem Kaminplatz!

Familien-Spa

- Indoor- und direkt verbundener Outdoor-Pool mit 120m² Wasserfläche und 31°C
- Panoramaruheraum und Wasserbettenruheraum zum Entspannen
- Wellnessbuffet für den gesunden Hunger
- Saunalandschaft (ab 15 Jahren): Tiroler Schwitzstube, Laconium, Bergkristalldampfbad, Solegrotte & Eisgrotte zum Erfrischen
- Kindersauna 2x wöchentlich im Familien-Spa (in den Ferienzeiten)



Gault Millau prämiert die Top-Qualität unseres Küchenteams unter der Leitung von Stefanie Rieser jun., der Tochter des Hauses



Das Karwendel gehört 2025 laut Holidaycheck zu den beliebtesten Hotels weltweit



Im Relax-Guide eines der beliebtesten Wellnesshotels Österreichs

KARWENDEL SKY-SPA

- dem Himmel ein Stück näher

- Sky-Pool mit 100 m² Wasserfläche - Schwimmen über den Dächern von Pertisau mit freiem Blick auf den Achensee
- Sky-Eventsauna mit professionellen Themen-Sauna-Aufgüssen von unserer Saunaaufguss-Meisterin 5x wöchentlich mit 2 Themenaufgüssen pro Tag
- Bio-Sauna mit wohliger Wärme
- Zirben-Infrarot-Therme
- Kaminplatzl für einen gemütlichen Plausch
- 2 neue Themenruheräume über den Dächern von Pertisau
- Chill-Out-Leselounge mit integrierter Bibliothek
- Sonnendeck zum Relaxen im Freien in unserem Sky-Spa
- Berg-Hot-Whirlpool mit tollem Ausblick
- Felsengrotte, VIP-Duschen
- Tee- & Vitaminbar für den gesunden Hunger im Wellnessbereich

Natürlich steht Ihnen unser bestehender Wellnessbereich wie gewohnt zur Verfügung:

- Beheizter Indoor- & Outdoorpool
- Lichtdurchflutetes Fitnessstudio
- Raum der Stille mit temperierten Wasserbetten
- Panoramaruheraum mit Blick auf die umliegenden Berge
- 7 modern ausgestattete Behandlungsräume, alle mit Tageslicht

Großzügiger Saunabereich mit

- Bergkristallgrotte
- Solegrotte
- Tiroler Schwitzstube
- Römischen Laconium
- Erfrischender Eisgrotte

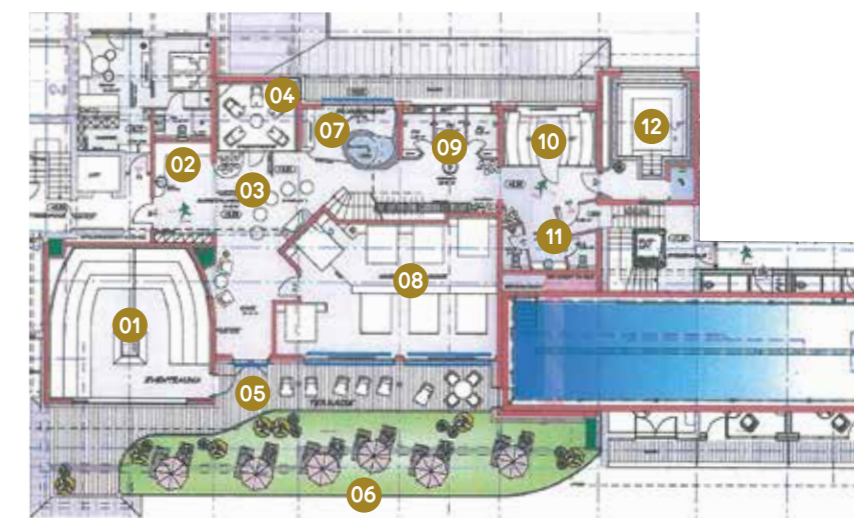


SKY-POOL
ganzjährig geöffnet

KARWENDEL SKY-SPA

im Überblick

- 01 Sky-Eventsauna
- 02 Tee- und Vitaminbar
- 03 Kaminplatzl
- 04 Zirben-Infrarot-Therme
- 05 Liegegalerie
- 06 Sonnendeck
- 07 Felsengrotte
- 08 Relaxraum „Wolkenlos“ mit Wasserbetten-Kuschelnestern
- 09 VIP-Duschen
- 10 Bio-Sauna
- 11 WC
- 12 Berg-Hot-Whirlpool



MIT 2 LILIEN

im Relax-Guide eines
der Top-Wellnesshotels Österreichs.



WÜNSCH DIR WAS WOCHEN

MIT WUNSCH IHRER WAHL
09.01. – 30.01.2027

Inklusive aller Karwendel-Extras
(siehe Seiten 20 & 21)

**DÜRFEN WIR IHNEN EINEN URLAUBSWUNSCH
ERFÜLLEN?** Sie können sich Ihr ganz indivi-
duelles Urlaubspaket aus dem Karwendel
Wunschkorb zusammenstellen. (Wunsch-
leistung gilt pro Person)

2 Nächte = 1 Wunschleistung

3 Nächte = 2 Wunschleistungen

4 Nächte = 2 Wunschleistungen

5 Nächte = 2 Wunschleistungen

ab 6 Nächte = 3 Wunschleistungen

PRO
PERSON

TÄGLICHE ANREISE MÖGLICH!

KARWENDEL WUNSCH KORB

- 1 Aromaölmassage ca. 25 min.
- 1 Johanniskraut-Wickel ca. 25 min.
- 1 Lavendelölpackung ca. 25 min.
- 1 Achenseer Steinölbad ca. 20 min.
- 1 PUR Spa Sensitiv Bad - mit Ringelblume, Melisse und wilder Malve ca. 20 min.
- 1 Gesichtsmassage ca. 25 min.
- 1 Murmeltierölwickel ca. 25 min.
- 1 Kinesio Taping ca. 25 min.
- 1 Revital Körperpeeling - Steinsalz, Bergarnika und Rosmarin ca. 25 min.
- 1 Kokospeeling ca. 25 Min.
- 1 Flasche Sekt am Zimmer
- 1 Romantiddinner für zwei mit speziellem Menü (muss pro Person aus Korb gewählt werden)



Preise pro Person und Aufenthalt! TÄGLICHE ANREISE MÖGLICH!	2 NÄCHTE	3 NÄCHTE	4 NÄCHTE	5 NÄCHTE	6 NÄCHTE	7 NÄCHTE
KARWENDEL KOMFORT	€ 497,-	€ 702,-	€ 921,-	€ 1.140,-	€ 1.359,-	€ 1.522,-
KARWENDEL KOMFORT SÜDSEITE	€ 501,-	€ 708,-	€ 929,-	€ 1.150,-	€ 1.371,-	€ 1.536,-
KARWENDEL SONNJOCH WELLNESS-NESTL JUNIOR	€ 523,-	€ 741,-	€ 973,-	€ 1.205,-	€ 1.437,-	€ 1.613,-
SCHMUCKKASTL JUNIOR	€ 537,-	€ 762,-	€ 1.001,-	€ 1.240,-	€ 1.479,-	€ 1.662,-
SCHMUCKKASTL BIO-LUXUSZIMMER RELAX NESTL	€ 543,-	€ 771,-	€ 1.013,-	€ 1.255,-	€ 1.497,-	€ 1.683,-
ALPINJUWEL-ZIMMER	€ 553,-	€ 786,-	€ 1.033,-	€ 1.280,-	€ 1.527,-	€ 1.718,-
WELLNESS NESTL BERGZAUBER-ZIMMER	€ 561,-	€ 798,-	€ 1.049,-	€ 1.300,-	€ 1.551,-	€ 1.746,-
JUNIORSUITE SEEBERG ALPENCHARME-ZIMMER PANORAMA JUNIORSUITE	€ 577,-	€ 822,-	€ 1.081,-	€ 1.340,-	€ 1.599,-	€ 1.802,-
JUNIORSUITE ADLERHORST BIO-FAMILIENSUITE SUITE HEIMATGEFÜHL	€ 583,-	€ 831,-	€ 1.093,-	€ 1.355,-	€ 1.617,-	€ 1.823,-
SUITE ACHENSEE SUITE HEIMATGEFÜHL SÜD	€ 593,-	€ 846,-	€ 1.113,-	€ 1.380,-	€ 1.647,-	€ 1.858,-
RELAXSUITE BERGZAUBER SUITE	€ 609,-	€ 870,-	€ 1.145,-	€ 1.420,-	€ 1.695,-	€ 1.914,-
PANORAMALUXUSSUITE	€ 633,-	€ 906,-	€ 1.193,-	€ 1.480,-	€ 1.767,-	€ 1.998,-
NATUR-PUR-LUXUS-SUITE	€ 683,-	€ 981,-	€ 1.293,-	€ 1.605,-	€ 1.917,-	€ 2.173,-



UNSERE RESTAURANT-BEREICHE

garantieren TOP-Ambiente und himmlische Genüsse

- Neue, großzügige Alpine Food-Boutique & großzügiger Buffetbereich für eine wunderbare Auswahl beim Frühstück, Nachmittagsnack und an unseren Themenabenden
- Unsere Küchenchefin Stefanie Rieser verwöhnt Sie mit ihrem Team aus unserer 2-Haubenküche

Tipp:

Wählen Sie Ihre Lieblingsstube bereits mit der Zimmerbuchung aus. Sie können aus 8 verschiedenen Stuben wählen!

UNSERE GROSSZÜGIGE ALPINE FOOD-BOUTIQUE

Unsere Buffet-Erlebnisanlage samt Saftraum, Front-Cooking-Bereich und vielen tollen Annehmlichkeiten im modern-alpinen Look kann von Ihnen entdeckt werden. Hochwertiges Interior und heimische Pflanzen machen die alpine Food-Boutique zum stylischen Treffpunkt. Bedienen Sie sich nach Herzenslust.

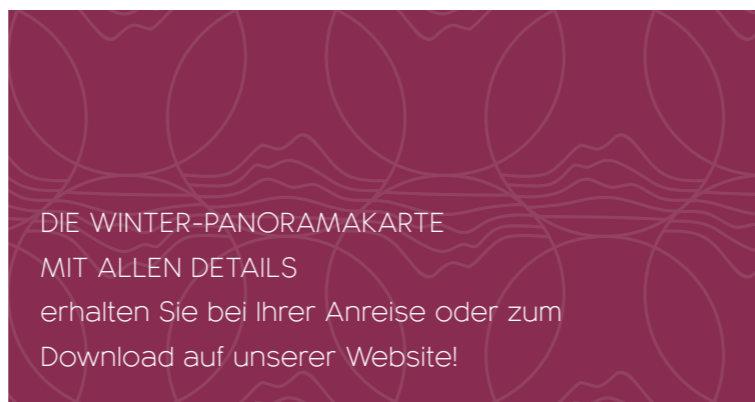


ACHENSEE FACTS

Unterwegs im Karwendelgebirge

Urlaub am Achensee im Winter hat einen ganz besonderen Charme. Die schneebedeckten Berge, die den smaragdblaunen See umrahmen, kleine Ortschaften, die in der weißen Pracht zu versinken scheinen, weiß eingepuderte Wälder - am Achensee in Tirol machen Sie Urlaub in einer Winterlandschaft, wie sie idyllischer kaum sein kann.

- Skipisten - 58 km - 2 Kabinenseilbahnen - 1 Gruppenumlaufbahn - 1 Cabrio Flitzer - 8 Sessellifte - 20 Schleplifte - 8 Skischulen
- Hochalm lifte Christlum in Achenkirch (27 Pistenkilometer)
- Rofanseilbahn in Maurach (14 Pistenkilometer)
- Karwendel-Bergbahn in Pertisau (14 Pistenkilometer)
- Astenberg Lift und Bügellift in Wiesing (2 Pistenkilometer)
- 1. Snowbike-Region der Welt
- Winterwandern - 150 km
- Langlaufen - 101 km Klassisch und Skating
- Rodeln - 1,5 km lange beleuchtete Naturrodelbahn am Fuße des Zwölferkopfes
- Pferdeschlittenfahrten in die tief verschneiten & autofreien Karwendeltäler
- Eislaufen / Eisstockschießen / Skyglider AirRofan für Wagemutige
- Snowtubing in Achenkirch



HIGHLIGHTS IM DEZEMBER

Save the Date

ADVENT-VORTEILSWOCHEN
26.11. - 23.12.2026
Unser Top-Angebot siehe Seite 6 und 7

TIROLER BERGWEIHNACHT
mit Gratis-Urlaubstag
16.12. - 19.12.2026

SILVESTERSAUSE
25.12.2026 - 03.01.2027



TIROLER BERGWEIHNACHT

MIT GRATIS-URLAUBSTAG

16.12. – 28.12.2026

Inklusive aller Karwendel-Extras

(siehe Seiten 20 & 21)

AUSSERDEM INKLUSIVE PRO PERSON

- Begrüßungspunsch mit hausgemachter Weihnachtsbäckerei
- Pferdekutschenfahrt in die autofreien Karwendeltäler
- Fackelwanderung mit adventlichem Plausch auf der Hotelterrasse (am 23.12. spätnachmittags)
- Stimmungsvolle Weihnachtsfeier mit festlichem Galadinner
- Besuch der Christmette in der Pertisauer Dreifaltigkeitskirche
- 1 Ganzkörpermassage ca. 50 min.
- 1 PUR Spa Entspannungsbad mit Gebirgshonig, Zirbe und Königskerze 20 min.

**ANGEBOT NUR GÜLTIG BEI ANREISE
ZWISCHEN 16.12. – 19.12.2026**

**BEI 8 NÄCHTEN
SPAREN SIE
MINDESTENS
€ 361,- PRO PERSON/
AUFENTHALT**

**& BEI 9 NÄCHTEN
SPAREN SIE
MINDESTENS
€ 414,- PRO PERSON/
AUFENTHALT**



8 NÄCHTE ZUM PREIS VON 7 NÄCHTEN ODER 9 NÄCHTE ZUM PREIS VON 8 NÄCHTEN

Preise pro Person und Aufenthalt! Ermäßigung ausnahmslos erst ab 8 Übernachtungen gültig.	8 = 7		9 = 8	
	VORTEILSPREIS	STATT	VORTEILSPREIS	STATT
KARWENDEL KOMFORT	€ 1.935,-	€ 2.296,-	€ 2.190,-	€ 2.604,-
KARWENDEL KOMFORT SÜDSEITE	€ 1.949,-	€ 2.312,-	€ 2.206,-	€ 2.622,-
KARWENDEL SONNJOCH WELLNESS-NESTL JUNIOR	€ 2.033,-	€ 2.434,-	€ 2.302,-	€ 2.769,-
SCHMUCKKASTL JUNIOR	€ 2.082,-	€ 2.490,-	€ 2.358,-	€ 2.832,-
SCHMUCKKASTL BIO-LUXUSZIMMER RELAX NESTL	€ 2.103,-	€ 2.514,-	€ 2.382,-	€ 2.859,-
ALPINJUWEL-ZIMMER	€ 2.138,-	€ 2.554,-	€ 2.422,-	€ 2.904,-
WELLNESS NESTL BERGZAUBER-ZIMMER	€ 2.166,-	€ 2.586,-	€ 2.454,-	€ 2.940,-
JUNIORSUITE SEEBERG ALPENCHARME-ZIMMER PANORAMAJUNIORSUITE	€ 2.215,-	€ 2.642,-	€ 2.510,-	€ 3.003,-
JUNIORSUITE ADLERHORST BIO-FAMILIENSUITE SUITE HEIMATGEFÜHL	€ 2.236,-	€ 2.666,-	€ 2.534,-	€ 3.030,-
SUITE ACHENSEE SUITE HEIMATGEFÜHL SÜD	€ 2.271,-	€ 2.706,-	€ 2.574,-	€ 3.075,-
RELAXSUITE BERGZAUBER SUITE	€ 2.327,-	€ 2.786,-	€ 2.638,-	€ 3.171,-
PANORAMALUXUSSUITE	€ 2.411,-	€ 3.398,-	€ 2.734,-	€ 4.053,-
NATUR-PUR-LUXUS-SUITE	€ 2.586,-	€ 3.648,-	€ 2.934,-	€ 4.353,-

**UND ZUSÄTZLICH BEZAHLEN SIE DURCHGEHEND DEN VORWEIHNACHTSTAGESPREIS
ANSTATT AB 24.12. DEN SILVESTERTAGESPREIS**

(Anstatt-Preise auf Basis Anreise 18.12. berechnet)

SILVESTER- SAUSE

25.12.2026 – 03.01.2027



Inklusive aller Karwendel-Extras

(siehe Seiten 20 & 21)

7 ÜBERNACHTUNGEN IM ZEITRAUM

von 25. Dezember 2026 bis 3. Januar 2027

10 ÜBERNACHTUNGEN IM ZEITRAUM

von 23. Dezember 2026 bis 02. Januar 2027

14 ÜBERNACHTUNGEN IM ZEITRAUM

von 20. Dezember 2026 bis 03. Januar 2027

AUSSERDEM INKLUSIVE

- Silvestergaladinner – dazu laden wir Sie pro Zimmer zu einer Flasche französischem Champagner ein
- Exquisites Mitternachtsbuffet
- Mit einer Top-Band tanzen wir ins neue Jahr
- Pikanter Brunch am Neujahrstag

PRO PERSON

- 1 Gesichtsmassage ca. 25 min.
- 1 Antistressmassage ca. 25 min.
- 1 PUR Spa belebendes Bad mit Heublume, Löwenzahn & Brennessel

Preise pro Person und Aufenthalt!	7 NÄCHTE
KARWENDEL KOMFORT	€ 2.281,-
KARWENDEL KOMFORT SÜDSEITE	€ 2.295,-
KARWENDEL SONNJOCH WELLNESS-NESTL JUNIOR	€ 2.470,-
SCHMUCKKASTL JUNIOR	€ 2.519,-
SCHMUCKKASTL BIO-LUXUSZIMMER RELAX NESTL	€ 2.540,-
ALPINJUWEL-ZIMMER	€ 2.575,-
WELLNESS NESTL BERGZAUBER-ZIMMER	€ 2.603,-
JUNIORSUITE SEEBERG ALPENCHARME-ZIMMER PANORAMAJUNIORSUITE	€ 2.652,-
JUNIORSUITE ADLERHORST BIO-FAMILIENSUITE SUITE HEIMATGEFÜHL	€ 2.673,-
SUITE ACHENSEE SUITE HEIMATGEFÜHL SÜD	€ 2.708,-
RELAXSUITE BERGZAUBER SUITE	€ 2.820,-
PANORAMALUXUSSUITE*	2 – 4 Pers. € 1.310,-
	5 – 6 Pers. € 1.730,-
NATUR-PUR-LUXUS-SUITE*	2 – 4 Pers. € 1.410,-
	5 – 6 Pers. € 2.030,-

zuzüglich einmaligem obligatorischen Silvesterzuschlag € 120,- pro Person (ab 16 Jahren)

Preise für 10 und 14 Übernachtungen gerne auf Anfrage.

*Pauschalpreis pro Suite/Nacht.



Preise pro Person und Aufenthalt! TÄGLICHE ANREISE MÖGLICH!	2 NÄCHTE	3 NÄCHTE	4 NÄCHTE	5 NÄCHTE	6 NÄCHTE
KARWENDEL KOMFORT	€ 620,-	€ 869,-	€ 1.132,-	€ 1.395,-	€ 1.658,-
KARWENDEL KOMFORT SÜDSEITE	€ 624,-	€ 875,-	€ 1.140,-	€ 1.405,-	€ 1.670,-
KARWENDEL SONNJOCH WELLNESS-NESTL JUNIOR	€ 648,-	€ 911,-	€ 1.188,-	€ 1.465,-	€ 1.742,-
SCHMUCKKASTL JUNIOR	€ 662,-	€ 932,-	€ 1.216,-	€ 1.500,-	€ 1.784,-
SCHMUCKKASTL BIO-LUXUSZIMMER RELAX NESTL	€ 668,-	€ 941,-	€ 1.228,-	€ 1.515,-	€ 1.802,-
ALPINJUWEL-ZIMMER	€ 678,-	€ 956,-	€ 1.248,-	€ 1.540,-	€ 1.832,-
WELLNESS NESTL BERGZAUBER-ZIMMER	€ 686,-	€ 968,-	€ 1.264,-	€ 1.560,-	€ 1.856,-
JUNIORSUITE SEEBERG ALPENCHARME-ZIMMER PANORAMAJUNIORSUITE	€ 700,-	€ 989,-	€ 1.292,-	€ 1.595,-	€ 1.898,-
JUNIORSUITE ADLERHORST BIO-FAMILIENSUITE SUITE HEIMATGEFÜHL	€ 706,-	€ 998,-	€ 1.304,-	€ 1.610,-	€ 1.916,-
SUITE ACHENSEE SUITE HEIMATGEFÜHL SÜD	€ 716,-	€ 1.013,-	€ 1.324,-	€ 1.635,-	€ 1.946,-
RELAXSUITE BERGZAUBER SUITE	€ 732,-	€ 1.037,-	€ 1.356,-	€ 1.675,-	€ 1.994,-
PANORAMALUXUSSUITE	€ 756,-	€ 1.073,-	€ 1.404,-	€ 1.735,-	€ 2.066,-
NATUR-PUR-LUXUS-SUITE	€ 806,-	€ 1.148,-	€ 1.504,-	€ 1.860,-	€ 2.216,-

DREIKÖNIGSTAGE

03.01. – 09.01.2027

Inklusive aller Karwendel-Extras

(siehe Seiten 20 & 21)

Die Sternsinger kommen um uns die frohe Botschaft zu überbringen!

SOWIE PRO PERSON INKLUSIVE

- 1 Kräuterstempelmassage ca. 25 min.
- 1 PUR Spa Sensitiv Bad mit Ringelblume, Melisse und wilder Malve

SIE SPAREN 20 % AUF DIE BEHANDLUNGEN



STAMMGÄSTE- & FREUNDSCHAFTS-WOCHE

09.01. – 16.01.2027

Inklusive aller Karwendel-Extras

(siehe Seiten 20 & 21)

Wir freuen uns sehr, Sie auch dieses Jahr zu dieser ganz speziellen Woche begrüßen zu dürfen. Um uns für Ihre Treue zu bedanken, bieten wir Ihnen eine besondere Woche zu ganz besonderen Preisen!

10% ERMÄSSIGUNG AUF DEN TAGESPREIS (AB 7 NÄCHTEN BUCHBAR)



10% ERMÄSSIGUNG AUF DEN TAGESPREIS

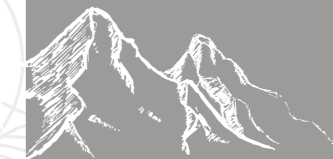


Preise pro Person und Aufenthalt! Ermäßigung ausnahmslos erst ab 7 Übernachtungen gültig.	7 NÄCHTE	
	VORTEILSPREIS	STATT
KARWENDEL KOMFORT	€ 1.329,-	€ 1.477,-
KARWENDEL KOMFORT SÜDSEITE	€ 1.342,-	€ 1.491,-
KARWENDEL SONNJOCH WELLNESS-NESTL JUNIOR	€ 1.411,-	€ 1.568,-
SCHMUCKKASTL JUNIOR	€ 1.455,-	€ 1.617,-
SCHMUCKKASTL BIO-LUXUSZIMMER RELAX NESTL	€ 1.474,-	€ 1.638,-
ALPINJUWEL-ZIMMER	€ 1.506,-	€ 1.673,-
WELLNESS NESTL BERGZAUBER-ZIMMER	€ 1.531,-	€ 1.701,-
JUNIORSUITE SEEBERG ALPENCHARME-ZIMMER PANORAMAJUNIORSUITE	€ 1.581,-	€ 1.757,-
JUNIORSUITE ADLERHORST BIO-FAMILIENSUITE SUITE HEIMATGEFÜHL	€ 1.600,-	€ 1.778,-
SUITE ACHENSEE SUITE HEIMATGEFÜHL SÜD	€ 1.632,-	€ 1.813,-
RELAXSUITE BERGZAUBER SUITE	€ 1.682,-	€ 1.869,-
PANORAMALUXUSSUITE	€ 1.758,-	€ 1.953,-
NATUR-PUR-LUXUS-SUITE	€ 1.915,-	€ 2.128,-



INKLUSIVE SKIKARTE FÜR DIE REGION ACHENSEE

Preise pro Person und Aufenthalt! Nur ab 7 Nächten buchbar. TÄGLICHE ANREISE MÖGLICH!	7 NÄCHTE		
	26.11. – 17.12.26 09.01. – 30.01.27	30.01. – 06.02.27 14.02. – 21.03.27	17.12. – 24.12.26 03.01. – 09.01.27 06.02. – 14.02.27
KARWENDEL KOMFORT	€ 1.877,-	€ 1.947,-	€ 2.185,-
KARWENDEL KOMFORT SÜDSEITE	€ 1.891,-	€ 1.961,-	€ 2.199,-
KARWENDEL SONNJOCH WELLNESS-NESTL JUNIOR	€ 1.968,-	€ 2.080,-	€ 2.283,-
SCHMUCKKASTL JUNIOR	€ 2.017,-	€ 2.129,-	€ 2.332,-
SCHMUCKKASTL BIO-LUXUSZIMMER RELAX NESTL	€ 2.038,-	€ 2.150,-	€ 2.353,-
ALPINJUWEL-ZIMMER	€ 2.073,-	€ 2.185,-	€ 2.388,-
WELLNESS NESTL BERGZAUBER-ZIMMER	€ 2.101,-	€ 2.213,-	€ 2.416,-
JUNIORSUITE SEEBERG ALPENCHARME-ZIMMER PANORAMAJUNIORSUITE	€ 2.157,-	€ 2.262,-	€ 2.465,-
JUNIORSUITE ADLERHORST BIO-FAMILIENSUITE SUITE HEIMATGEFÜHL	€ 2.178,-	€ 2.283,-	€ 2.486,-
SUITE ACHENSEE SUITE HEIMATGEFÜHL SÜD	€ 2.213,-	€ 2.318,-	€ 2.521,-
RELAXSUITE BERGZAUBER SUITE	€ 2.269,-	€ 2.374,-	€ 2.577,-
PANORAMALUXUSSUITE	€ 2.353,-	€ 2.458,-	€ 2.661,-
NATUR-PUR-LUXUS-SUITE	€ 2.528,-	€ 2.633,-	€ 2.836,-



SKI-ALPIN-HIT

26.11. – 24.12.2026

03.01. – 21.03.2027

Inklusive aller Karwendel-Extras

(siehe Seiten 20 & 21)

AUSSERDEM INKLUSIVE pro Person

- 5-Tage-Regionalskikarte für die Achensee Region (Pertisau - Maurach - Achenkirch)
- 1 Sport- & Vitalpackung ca. 45 min.
- 1 regenerierende Sportmassage ca. 25 min.
- 1 Wellness-Après Ski auf unserer Hotelterrasse - genießen Sie 1 Flasche Prosecco Rosé in unseren Schaffell-Liegen (pro Zimmer)



PREMIUM- LANGLAUFTAGE AM SEE

03.01. – 21.03.2027

Inklusive aller Karwendel-Extras

(siehe Seiten 20 & 21)

Direkt am Achensee entlanggleiten, vor dem wunderschönen Karwendel-Panorama - in einer Landschaft, die Stille atmet und aus den Farben weiß & blau gemalt zu sein scheint ... so schöne Loipen gibt es selten.

AUSSERDEM INKLUSIVE

- Privater 2-tägiger Langlaufkurs (à 2 Stunden, täglicher Kursstart möglich)
- 5-Sterne TOP-Leihhausrüstung für 3 Tage (inkl. Ski, Schuhe und Stöcke)
- 1 Sportmassage 25 min.

TÄGLICHE ANREISE MÖGLICH.

INKLUSIVE PRIVATEM LANGLAUFKURS BEI TÄGLICH MÖGLICHEN KURSSTART & TOP-LEIHAUSRÜSTUNG

Preise pro Person und Aufenthalt! Ab 3 Nächten buchbar. TÄGLICHE ANREISE MÖGLICH!	3 NÄCHTE		
	09.01. – 30.01.27	30.01. – 06.02.27 14.02. – 21.03.27	03.01. – 09.01.27 06.02. – 14.02.27
KARWENDEL KOMFORT	€ 992,-	€ 1.022,-	€ 1.124,-
KARWENDEL KOMFORT SÜDSEITE	€ 998,-	€ 1.028,-	€ 1.130,-
KARWENDEL SONNJOCH WELLNESS-NESTL JUNIOR	€ 1.031,-	€ 1.079,-	€ 1.166,-
SCHMUCKKASTL JUNIOR	€ 1.052,-	€ 1.100,-	€ 1.187,-
SCHMUCKKASTL BIO-LUXUSZIMMER RELAX NESTL	€ 1.061,-	€ 1.109,-	€ 1.196,-
ALPINJUWEL-ZIMMER	€ 1.076,-	€ 1.124,-	€ 1.211,-
WELLNESS NESTL BERGZAUBER-ZIMMER	€ 1.088,-	€ 1.136,-	€ 1.223,-
JUNIORSUITE SEEBERG ALPENCHARME-ZIMMER PANORAMAJUNIORSUITE	€ 1.112,-	€ 1.157,-	€ 1.244,-
JUNIORSUITE ADLERHORST BIO-FAMILIENSUITE SUITE HEIMATGEFÜHL	€ 1.121,-	€ 1.166,-	€ 1.253,-
SUITE ACHENSEE SUITE HEIMATGEFÜHL SÜD	€ 1.136,-	€ 1.181,-	€ 1.268,-
RELAXSUITE BERGZAUBER SUITE	€ 1.160,-	€ 1.205,-	€ 1.292,-
PANORAMALUXUSSUITE	€ 1.196,-	€ 1.241,-	€ 1.328,-
NATUR-PUR-LUXUS-SUITE	€ 1.271,-	€ 1.316,-	€ 1.403,-



4 NÄCHTE			5 NÄCHTE		
09.01. – 30.01.27	30.01. – 06.02.27 14.02. – 21.03.27	03.01. – 09.01.27 06.02. – 14.02.27	09.01. – 30.01.27	30.01. – 06.02.27 14.02. – 21.03.27	03.01. – 09.01.27 06.02. – 14.02.27
€ 1.211,-	€ 1.251,-	€ 1.387,-	€ 1.430,-	€ 1.480,-	€ 1.650,-
€ 1.219,-	€ 1.259,-	€ 1.395,-	€ 1.440,-	€ 1.490,-	€ 1.660,-
€ 1.263,-	€ 1.327,-	€ 1.443,-	€ 1.495,-	€ 1.575,-	€ 1.720,-
€ 1.291,-	€ 1.355,-	€ 1.471,-	€ 1.530,-	€ 1.610,-	€ 1.755,-
€ 1.303,-	€ 1.367,-	€ 1.483,-	€ 1.545,-	€ 1.625,-	€ 1.770,-
€ 1.323,-	€ 1.387,-	€ 1.503,-	€ 1.570,-	€ 1.650,-	€ 1.795,-
€ 1.339,-	€ 1.403,-	€ 1.519,-	€ 1.590,-	€ 1.670,-	€ 1.815,-
€ 1.371,-	€ 1.431,-	€ 1.547,-	€ 1.630,-	€ 1.705,-	€ 1.850,-
€ 1.383,-	€ 1.443,-	€ 1.559,-	€ 1.645,-	€ 1.720,-	€ 1.865,-
€ 1.403,-	€ 1.463,-	€ 1.579,-	€ 1.670,-	€ 1.745,-	€ 1.890,-
€ 1.435,-	€ 1.495,-	€ 1.611,-	€ 1.710,-	€ 1.785,-	€ 1.930,-
€ 1.483,-	€ 1.543,-	€ 1.659,-	€ 1.770,-	€ 1.845,-	€ 1.990,-
€ 1.583,-	€ 1.643,-	€ 1.759,-	€ 1.895,-	€ 1.970,-	€ 2.115,-

KULINARISCHE GENUSSTAGE

AM ACHENSEE

26.11. – 24.12.2026

03.01. – 21.03.2027

Inklusive aller Karwendel-Extras

(siehe Seiten 20 & 21)

AUSSERDEM INKLUSIVE

- 3, 4, 5, 6 bzw. 7 Übernachtungen mit allem Wohlfühlkomfort, den Ihnen das Karwendel bietet
- 7-Gänge-Degustationsmenü mit Weinbegleitung in unserer Wilderer Gourmetstube (2 Hauben mit 14,5 Punkte im Gault Millau 2026) zu jedem Gang wird 1 passendes Glas Wein serviert
- Bei Anreise Etagere mit Obst und Pralinen am Zimmer
- Das Duett von der Karwendel Sonderabfüllung für zu Hause (1 Flasche Rotwein sowie 1 Flasche Weißwein der exklusiven Karwendel Sonderabfüllung zum Mitnehmen)
- 1 Aromaölmassage 25 min.
- 1 gemütliche Pferdeschlittenfahrt in die autofreien Karwendeltäler

IM ADVENT

mit zusätzlichem speziellem
Adventprogramm zum selben
Preis buchbar

Preise pro Person und Aufenthalt! Ab 3 Nächten buchbar. Preise auf Anfrage. TÄGLICHE ANREISE MÖGLICH!	4 NÄCHTE		
	26.11. – 17.12.26 09.01. – 30.01.27	30.01. – 06.02.27 14.02. – 21.03.27	17.12. – 24.12.26 03.01. – 09.01.27 06.02. – 14.02.27
KARWENDEL KOMFORT	€ 1.051,-	€ 1.091,-	€ 1.227,-
KARWENDEL KOMFORT SÜDSEITE	€ 1.059,-	€ 1.099,-	€ 1.235,-
KARWENDEL SONNJOCH WELLNESS-NESTL JUNIOR	€ 1.103,-	€ 1.167,-	€ 1.283,-
SCHMUCKKASTL JUNIOR	€ 1.131,-	€ 1.195,-	€ 1.311,-
SCHMUCKKASTL BIO-LUXUSZIMMER RELAX NESTL	€ 1.143,-	€ 1.207,-	€ 1.323,-
ALPINJUWEL-ZIMMER	€ 1.163,-	€ 1.227,-	€ 1.343,-
WELLNESS NESTL BERGZAUBER-ZIMMER	€ 1.179,-	€ 1.243,-	€ 1.359,-
JUNIORSUITE SEEBERG ALPENCHARME-ZIMMER PANORAMAJUNIORSUITE	€ 1.211,-	€ 1.271,-	€ 1.387,-
JUNIORSUITE ADLERHORST BIO-FAMILIENSUITE SUITE HEIMATGEFÜHL	€ 1.223,-	€ 1.283,-	€ 1.399,-
SUITE ACHENSEE SUITE HEIMATGEFÜHL SÜD	€ 1.243,-	€ 1.303,-	€ 1.419,-
RELAXSUITE BERGZAUBER SUITE	€ 1.275,-	€ 1.335,-	€ 1.451,-
PANORAMALUXUSSUITE	€ 1.323,-	€ 1.383,-	€ 1.499,-
NATUR-PUR-LUXUS-SUITE	€ 1.423,-	€ 1.483,-	€ 1.599,-



5 NÄCHTE			6 NÄCHTE			7 NÄCHTE		
26.11. – 17.12.26 09.01. – 30.01.27	30.01. – 06.02.27 14.02. – 21.03.27	17.12. – 24.12.26 03.01. – 09.01.27 06.02. – 14.02.27	26.11. – 17.12.26 09.01. – 30.01.27	30.01. – 06.02.27 14.02. – 21.03.27	17.12. – 24.12.26 03.01. – 09.01.27 06.02. – 14.02.27	26.11. – 17.12.26 09.01. – 30.01.27	30.01. – 06.02.27 14.02. – 21.03.27	17.12. – 24.12.26 03.01. – 09.01.27 06.02. – 14.02.27
€ 1.270,-	€ 1.320,-	€ 1.490,-	€ 1.489,-	€ 1.549,-	€ 1.753,-	€ 1.652,-	€ 1.722,-	€ 1.960,-
€ 1.280,-	€ 1.330,-	€ 1.500,-	€ 1.501,-	€ 1.561,-	€ 1.765,-	€ 1.666,-	€ 1.736,-	€ 1.974,-
€ 1.335,-	€ 1.415,-	€ 1.560,-	€ 1.567,-	€ 1.663,-	€ 1.837,-	€ 1.743,-	€ 1.855,-	€ 2.058,-
€ 1.370,-	€ 1.450,-	€ 1.595,-	€ 1.609,-	€ 1.705,-	€ 1.879,-	€ 1.792,-	€ 1.904,-	€ 2.107,-
€ 1.385,-	€ 1.465,-	€ 1.610,-	€ 1.627,-	€ 1.723,-	€ 1.897,-	€ 1.813,-	€ 1.925,-	€ 2.128,-
€ 1.410,-	€ 1.490,-	€ 1.635,-	€ 1.657,-	€ 1.753,-	€ 1.927,-	€ 1.848,-	€ 1.960,-	€ 2.163,-
€ 1.430,-	€ 1.510,-	€ 1.655,-	€ 1.681,-	€ 1.777,-	€ 1.951,-	€ 1.876,-	€ 1.988,-	€ 2.191,-
€ 1.470,-	€ 1.545,-	€ 1.690,-	€ 1.729,-	€ 1.819,-	€ 1.993,-	€ 1.932,-	€ 2.037,-	€ 2.240,-
€ 1.485,-	€ 1.560,-	€ 1.705,-	€ 1.747,-	€ 1.837,-	€ 2.011,-	€ 1.953,-	€ 2.058,-	€ 2.261,-
€ 1.510,-	€ 1.585,-	€ 1.730,-	€ 1.777,-	€ 1.867,-	€ 2.041,-	€ 1.988,-	€ 2.093,-	€ 2.296,-
€ 1.550,-	€ 1.625,-	€ 1.770,-	€ 1.825,-	€ 1.915,-	€ 2.089,-	€ 2.044,-	€ 2.149,-	€ 2.352,-
€ 1.610,-	€ 1.685,-	€ 1.830,-	€ 1.897,-	€ 1.987,-	€ 2.161,-	€ 2.128,-	€ 2.233,-	€ 2.436,-
€ 1.735,-	€ 1.810,-	€ 1.955,-	€ 2.047,-	€ 2.137,-	€ 2.311,-	€ 2.303,-	€ 2.408,-	€ 2.611,-

KARWENDEL ZUM KENNENLERNEN

& WIEDERENTDECKEN

26.11. – 24.12.2026

03.01. – 21.03.2027

Inklusive aller Karwendel-Extras

(siehe Seiten 20 & 21)

MONA-LISA-TAG FÜR SIE

- 1 Gesichtsmassage 25 min.
- 1 Nachtkerzenölpackung 25 min.
- 1 Teilmassage 25 min.

HERMES-TAG FÜR IHN

- 1 Fußreflexzonenmassage 25 min.
- 1 Tiroler Heubad ca. 25 min.
- 1 Teilmassage ca. 25 min.

IM ADVENT

mit zusätzlichem speziellem
Adventprogramm zum selben
Preis buchbar



SIE SPAREN -30% AUF DIE ANGEBOTENEN ANWENDUNGEN!

Preise pro Person und Aufenthalt! TÄGLICHE ANREISE MÖGLICH!	3 NÄCHTE		
	26.11. – 17.12.26 09.01. – 30.01.27	30.01. – 06.02.27 14.02. – 21.03.27	17.12. – 24.12.26 03.01. – 09.01.27 06.02. – 14.02.27
KARWENDEL KOMFORT	€ 762,-	€ 792,-	€ 894,-
KARWENDEL KOMFORT SÜDSEITE	€ 768,-	€ 798,-	€ 900,-
KARWENDEL SONNJOCH WELLNESS-NESTL JUNIOR	€ 801,-	€ 849,-	€ 936,-
SCHMUCKKASTL JUNIOR	€ 822,-	€ 870,-	€ 957,-
SCHMUCKKASTL BIO-LUXUSZIMMER RELAX NESTL	€ 831,-	€ 879,-	€ 966,-
ALPINJUWEL-ZIMMER	€ 846,-	€ 894,-	€ 981,-
WELLNESS NESTL BERGZAUBER-ZIMMER	€ 858,-	€ 906,-	€ 993,-
JUNIORSUITE SEEBERG ALPENCHARME-ZIMMER PANORAMAJUNIORSUITE	€ 882,-	€ 927,-	€ 1.014,-
JUNIORSUITE ADLERHORST BIO-FAMILIENSUITE SUITE HEIMATGEFÜHL	€ 891,-	€ 936,-	€ 1.023,-
SUITE ACHENSEE SUITE HEIMATGEFÜHL SÜD	€ 906,-	€ 951,-	€ 1.038,-
RELAXSUITE BERGZAUBER SUITE	€ 930,-	€ 975,-	€ 1.062,-
PANORAMALUXUSSUITE	€ 966,-	€ 1.011,-	€ 1.098,-
NATUR-PUR-LUXUS-SUITE	€ 1.041,-	€ 1.086,-	€ 1.173,-



26.11. – 17.12.26 09.01. – 30.01.27	4 NÄCHTE		5 NÄCHTE		
	30.01. – 06.02.27 14.02. – 21.03.27	17.12. – 24.12.26 03.01. – 09.01.27 06.02. – 14.02.27	26.11. – 17.12.26 09.01. – 30.01.27	30.01. – 06.02.27 14.02. – 21.03.27	17.12. – 24.12.26 03.01. – 09.01.27 06.02. – 14.02.27
€ 981,-	€ 1.021,-	€ 1.157,-	€ 1.200,-	€ 1.250,-	€ 1.420,-
€ 989,-	€ 1.029,-	€ 1.165,-	€ 1.210,-	€ 1.260,-	€ 1.430,-
€ 1.033,-	€ 1.097,-	€ 1.213,-	€ 1.265,-	€ 1.345,-	€ 1.490,-
€ 1.061,-	€ 1.125,-	€ 1.241,-	€ 1.300,-	€ 1.380,-	€ 1.525,-
€ 1.073,-	€ 1.137,-	€ 1.253,-	€ 1.315,-	€ 1.395,-	€ 1.540,-
€ 1.093,-	€ 1.157,-	€ 1.273,-	€ 1.340,-	€ 1.420,-	€ 1.565,-
€ 1.109,-	€ 1.173,-	€ 1.289,-	€ 1.360,-	€ 1.440,-	€ 1.585,-
€ 1.141,-	€ 1.201,-	€ 1.317,-	€ 1.400,-	€ 1.475,-	€ 1.620,-
€ 1.153,-	€ 1.213,-	€ 1.329,-	€ 1.415,-	€ 1.490,-	€ 1.635,-
€ 1.173,-	€ 1.233,-	€ 1.349,-	€ 1.440,-	€ 1.515,-	€ 1.660,-
€ 1.205,-	€ 1.265,-	€ 1.381,-	€ 1.480,-	€ 1.555,-	€ 1.700,-
€ 1.253,-	€ 1.313,-	€ 1.429,-	€ 1.540,-	€ 1.615,-	€ 1.760,-
€ 1.353,-	€ 1.413,-	€ 1.529,-	€ 1.665,-	€ 1.740,-	€ 1.885,-

JUST FOR LADIES

26.11. – 24.12.2026

03.01. – 21.03.2027

Inklusive aller Karwendel-Extras

(siehe Seiten 20 & 21)

DAS KURZARRANGEMENT FÜR FRAUEN:

egal ob Mutter und Tochter, Schwestern oder Freundinnen.

BEI ANREISE 1 FLASCHE PROSECCO AUF DEM ZIMMER GESCHENKT!

SOWIE PRO DAME

- 1 Gesichtsbildung Comfort Zone 50 min.
- 1 Aromasoulpeeling 25 min.



SIE SPAREN -20% AUF DIE ANGEBOTENEN ANWENDUNGEN!

Preise pro Person und Aufenthalt! TÄGLICHE ANREISE MÖGLICH!	3 NÄCHTE		
	26.11. – 17.12.26 09.01. – 30.01.27	30.01. – 06.02.27 14.02. – 21.03.27	17.12. – 24.12.26 03.01. – 09.01.27 06.02. – 14.02.27
KARWENDEL KOMFORT	€ 777,-	€ 807,-	€ 909,-
KARWENDEL KOMFORT SÜDSEITE	€ 783,-	€ 813,-	€ 915,-
KARWENDEL SONNJOCH WELLNESS-NESTL JUNIOR	€ 816,-	€ 864,-	€ 951,-
SCHMUCKKASTL JUNIOR	€ 837,-	€ 885,-	€ 972,-
SCHMUCKKASTL BIO-LUXUSZIMMER RELAX NESTL	€ 846,-	€ 894,-	€ 981,-
ALPINJUWEL-ZIMMER	€ 861,-	€ 909,-	€ 996,-
WELLNESS NESTL BERGZAUBER-ZIMMER	€ 873,-	€ 921,-	€ 1.008,-
JUNIORSUITE SEEBERG ALPENCHARME-ZIMMER PANORAMAJUNIORSUITE	€ 897,-	€ 942,-	€ 1.029,-
JUNIORSUITE ADLERHORST BIO-FAMILIENSUITE SUITE HEIMATGEFÜHL	€ 906,-	€ 951,-	€ 1.038,-
SUITE ACHENSEE SUITE HEIMATGEFÜHL SÜD	€ 921,-	€ 966,-	€ 1.053,-
RELAXSUITE BERGZAUBER SUITE	€ 945,-	€ 990,-	€ 1.077,-
PANORAMALUXUSSUITE	€ 981,-	€ 1.026,-	€ 1.113,-
NATUR-PUR-LUXUS-SUITE	€ 1.056,-	€ 1.101,-	€ 1.188,-



IM ADVENT

mit zusätzlichem speziellen
Adventprogramm zum selben
Preis buchbar

4 NÄCHTE			5 NÄCHTE		
26.11. – 17.12.26 09.01. – 30.01.27	30.01. – 06.02.27 14.02. – 21.03.27	17.12. – 24.12.26 03.01. – 09.01.27 06.02. – 14.02.27	26.11. – 17.12.26 09.01. – 30.01.27	30.01. – 06.02.27 14.02. – 21.03.27	17.12. – 24.12.26 03.01. – 09.01.27 06.02. – 14.02.27
€ 996,-	€ 1.036,-	€ 1.172,-	€ 1.215,-	€ 1.265,-	€ 1.435,-
€ 1.004,-	€ 1.044,-	€ 1.180,-	€ 1.225,-	€ 1.275,-	€ 1.445,-
€ 1.048,-	€ 1.112,-	€ 1.228,-	€ 1.280,-	€ 1.360,-	€ 1.505,-
€ 1.076,-	€ 1.140,-	€ 1.256,-	€ 1.315,-	€ 1.395,-	€ 1.540,-
€ 1.088,-	€ 1.152,-	€ 1.268,-	€ 1.330,-	€ 1.410,-	€ 1.555,-
€ 1.108,-	€ 1.172,-	€ 1.288,-	€ 1.355,-	€ 1.435,-	€ 1.580,-
€ 1.124,-	€ 1.188,-	€ 1.304,-	€ 1.375,-	€ 1.455,-	€ 1.600,-
€ 1.156,-	€ 1.216,-	€ 1.332,-	€ 1.415,-	€ 1.490,-	€ 1.635,-
€ 1.168,-	€ 1.228,-	€ 1.344,-	€ 1.430,-	€ 1.505,-	€ 1.650,-
€ 1.188,-	€ 1.248,-	€ 1.364,-	€ 1.455,-	€ 1.530,-	€ 1.675,-
€ 1.220,-	€ 1.280,-	€ 1.396,-	€ 1.495,-	€ 1.570,-	€ 1.715,-
€ 1.268,-	€ 1.328,-	€ 1.444,-	€ 1.555,-	€ 1.630,-	€ 1.775,-
€ 1.368,-	€ 1.428,-	€ 1.544,-	€ 1.680,-	€ 1.755,-	€ 1.900,-

ALPINE STERNSTUNDEN ZU ZWEIT

26.11. – 24.12.2026

03.01. – 21.03.2027

Inklusive aller Karwendel-Extras

(siehe Seiten 20 & 21)

EIN ROMANTISCHES HOTEL FÜR ALLE SINNE

Für frisch Verliebte, gerade Verlobte, lang Verheiratete. Zum Jahrestag, Honeymoon, Geburtstag oder einfach mal nur so ... die Liebe lässt sich immer feiern und genießen.

AUSSERDEM INKLUSIVE

- 1 Flasche Prosecco bei der Anreise am Zimmer geschenkt
- 1 Romantikbad zu zweit in der Crystalwanne mit Früchteplatte und 2 Gläsern Prosecco
- 1 Synchronmassage für zwei 25 min.
- 1 Romantkdinner

SIE SPAREN -20% AUF DIE ANGEBOTENEN ANWENDUNGEN

& ZUSÄTZLICH 1 FLASCHE PROSECCO AM ZIMMER

Preise pro Person und Aufenthalt! TÄGLICHE ANREISE MÖGLICH!	3 NÄCHTE		
	26.11. – 17.12.26 09.01. – 30.01.27	30.01. – 06.02.27 14.02. – 21.03.27	17.12. – 24.12.26 03.01. – 09.01.27 06.02. – 14.02.27
KARWENDEL KOMFORT	€ 762,-	€ 792,-	€ 894,-
KARWENDEL KOMFORT SÜDSEITE	€ 768,-	€ 798,-	€ 900,-
KARWENDEL SONNJOCH WELLNESS-NESTL JUNIOR	€ 801,-	€ 849,-	€ 936,-
SCHMUCKKASTL JUNIOR	€ 822,-	€ 870,-	€ 957,-
SCHMUCKKASTL BIO-LUXUSZIMMER RELAX NESTL	€ 831,-	€ 879,-	€ 966,-
ALPINJUWEL-ZIMMER	€ 846,-	€ 894,-	€ 981,-
WELLNESS NESTL BERGZAUBER-ZIMMER	€ 858,-	€ 906,-	€ 993,-
JUNIORSUITE SEEBERG ALPENCHARME-ZIMMER PANORAMA JUNIORSUITE	€ 882,-	€ 927,-	€ 1.014,-
JUNIORSUITE ADLERHORST BIO-FAMILIENSUITE SUITE HEIMATGEFÜHL	€ 891,-	€ 936,-	€ 1.023,-
SUITE ACHENSEE SUITE HEIMATGEFÜHL SÜD	€ 906,-	€ 951,-	€ 1.038,-
RELAXSUITE BERGZAUBER SUITE	€ 930,-	€ 975,-	€ 1.062,-
PANORAMALUXUSSUITE	€ 966,-	€ 1.011,-	€ 1.098,-
NATUR-PUR-LUXUS-SUITE	€ 1.041,-	€ 1.086,-	€ 1.173,-



IM ADVENT

mit zusätzlichem speziellen Adventprogramm zum selben Preis buchbar

Preise pro Person und Aufenthalt! TÄGLICHE ANREISE MÖGLICH!	4 NÄCHTE			5 NÄCHTE		
	26.11. – 17.12.26 09.01. – 30.01.27	30.01. – 06.02.27 14.02. – 21.03.27	17.12. – 24.12.26 03.01. – 09.01.27 06.02. – 14.02.27	26.11. – 17.12.26 09.01. – 30.01.27	30.01. – 06.02.27 14.02. – 21.03.27	17.12. – 24.12.26 03.01. – 09.01.27 06.02. – 14.02.27
KARWENDEL KOMFORT	€ 981,-	€ 1.021,-	€ 1.157,-	€ 1.200,-	€ 1.250,-	€ 1.420,-
KARWENDEL KOMFORT SÜDSEITE	€ 989,-	€ 1.029,-	€ 1.165,-	€ 1.210,-	€ 1.260,-	€ 1.430,-
KARWENDEL SONNJOCH WELLNESS-NESTL JUNIOR	€ 1.033,-	€ 1.097,-	€ 1.213,-	€ 1.265,-	€ 1.345,-	€ 1.490,-
SCHMUCKKASTL JUNIOR	€ 1.061,-	€ 1.125,-	€ 1.241,-	€ 1.300,-	€ 1.380,-	€ 1.525,-
SCHMUCKKASTL BIO-LUXUSZIMMER RELAX NESTL	€ 1.073,-	€ 1.137,-	€ 1.253,-	€ 1.315,-	€ 1.395,-	€ 1.540,-
ALPINJUWEL-ZIMMER	€ 1.093,-	€ 1.157,-	€ 1.273,-	€ 1.340,-	€ 1.420,-	€ 1.565,-
WELLNESS NESTL BERGZAUBER-ZIMMER	€ 1.109,-	€ 1.173,-	€ 1.289,-	€ 1.360,-	€ 1.440,-	€ 1.585,-
JUNIORSUITE SEEBERG ALPENCHARME-ZIMMER PANORAMA JUNIORSUITE	€ 1.141,-	€ 1.201,-	€ 1.317,-	€ 1.400,-	€ 1.475,-	€ 1.620,-
JUNIORSUITE ADLERHORST BIO-FAMILIENSUITE SUITE HEIMATGEFÜHL	€ 1.153,-	€ 1.213,-	€ 1.329,-	€ 1.415,-	€ 1.490,-	€ 1.635,-
SUITE ACHENSEE SUITE HEIMATGEFÜHL SÜD	€ 1.173,-	€ 1.233,-	€ 1.349,-	€ 1.440,-	€ 1.515,-	€ 1.660,-
RELAXSUITE BERGZAUBER SUITE	€ 1.205,-	€ 1.265,-	€ 1.381,-	€ 1.480,-	€ 1.555,-	€ 1.700,-
PANORAMALUXUSSUITE	€ 1.253,-	€ 1.313,-	€ 1.429,-	€ 1.540,-	€ 1.615,-	€ 1.760,-
NATUR-PUR-LUXUS-SUITE	€ 1.353,-	€ 1.413,-	€ 1.529,-	€ 1.665,-	€ 1.740,-	€ 1.885,-

HAPPY-FAMILY- WELLNESSTAGE

26.11. – 24.12.2026

03.01. – 21.03.2027

Inklusive aller Karwendel-Extras

(siehe Seiten 20 & 21)

4, 5, 6 bzw. 7 Übernachtungen mit allem Wohlfühlkomfort, den Ihnen das Karwendel bietet.

- Spezielle Kindermenüs zu den Ferienzeiten
- Hausfeiertag mit Aperitifempfang und 7-gängigem Galamenu (freitags)
- Karwendels Gastfreundschaft und Coolness

FÜR MAMA & PAPA

- Je 1 x Aromaölmassage ca. 50 min.

FÜR MÄDELS & JUNGS (AB 4 JAHREN)

- je 1 x Wohlfühlmassage mit warmen Öl ca. 25 min.

FÜR DIE GANZE FAMILIE

- Wellness Après Ski auf unserer Hotelterrasse oder an der Hotelbar bestehend aus 1 Flasche Prosecco Rosé und 1 Kindercocktail pro Kind

KINDERTAGESPEZIALPREISE

SIEHE SEITEN 50 & 51

Preise für 2 Erwachsene pro Aufenthalt, exklusive Kinder! TÄGLICHE ANREISE MÖGLICH!	4 NÄCHTE			5 NÄCHTE			6 NÄCHTE			7 NÄCHTE		
	26.11. – 17.12.26 09.01. – 30.01.27	30.01. – 06.02.27 14.02. – 21.03.27	17.12. – 24.12.26 03.01. – 09.01.27 06.02. – 14.02.27	26.11. – 17.12.26 09.01. – 30.01.27	30.01. – 06.02.27 14.02. – 21.03.27	17.12. – 24.12.26 03.01. – 09.01.27 06.02. – 14.02.27	26.11. – 17.12.26 09.01. – 30.01.27	30.01. – 06.02.27 14.02. – 21.03.27	17.12. – 24.12.26 03.01. – 09.01.27 06.02. – 14.02.27	26.11. – 17.12.26 09.01. – 30.01.27	30.01. – 06.02.27 14.02. – 21.03.27	17.12. – 24.12.26 03.01. – 09.01.27 06.02. – 14.02.27
KARWENDEL KOMFORT	€ 1.972,-	€ 2.052,-	€ 2.324,-	€ 2.410,-	€ 2.510,-	€ 2.850,-	€ 2.848,-	€ 2.968,-	€ 3.376,-	€ 3.174,-	€ 3.314,-	€ 3.790,-
KARWENDEL SONNJOCH	€ 2.076,-	€ 2.204,-	€ 2.436,-	€ 2.540,-	€ 2.700,-	€ 2.990,-	€ 3.004,-	€ 3.196,-	€ 3.544,-	€ 3.356,-	€ 3.580,-	€ 3.986,-
SCHMUCKKASTL BIO-LUXUSZIMMER RELAX NESTL	€ 2.156,-	€ 2.284,-	€ 2.516,-	€ 2.640,-	€ 2.800,-	€ 3.090,-	€ 3.124,-	€ 3.316,-	€ 3.664,-	€ 3.496,-	€ 3.720,-	€ 4.126,-
ALPINJUWEL-ZIMMER	€ 2.196,-	€ 2.324,-	€ 2.556,-	€ 2.690,-	€ 2.850,-	€ 3.140,-	€ 3.184,-	€ 3.376,-	€ 3.724,-	€ 3.566,-	€ 3.790,-	€ 4.196,-
WELLNESS NESTL BERGZAUBER-ZIMMER	€ 2.228,-	€ 2.356,-	€ 2.588,-	€ 2.730,-	€ 2.890,-	€ 3.180,-	€ 3.232,-	€ 3.424,-	€ 3.772,-	€ 3.622,-	€ 3.846,-	€ 4.252,-
JUNIORSUITE SEEBERG PANORAMAJUNIORSUITE	€ 2.292,-	€ 2.412,-	€ 2.644,-	€ 2.810,-	€ 2.960,-	€ 3.250,-	€ 3.328,-	€ 3.508,-	€ 3.856,-	€ 3.734,-	€ 3.944,-	€ 4.350,-
JUNIORSUITE ADLERHORST BIO-FAMILIENSUITE SUITE HEIMATGEFÜHL	€ 2.316,-	€ 2.436,-	€ 2.668,-	€ 2.840,-	€ 2.990,-	€ 3.280,-	€ 3.364,-	€ 3.544,-	€ 3.892,-	€ 3.776,-	€ 3.986,-	€ 4.392,-
SUITE ACHENSEE SUITE HEIMATGEFÜHL SÜD	€ 2.356,-	€ 2.476,-	€ 2.708,-	€ 2.890,-	€ 3.040,-	€ 3.330,-	€ 3.424,-	€ 3.604,-	€ 3.952,-	€ 3.846,-	€ 4.056,-	€ 4.462,-
RELAXSUITE BERGZAUBER SUITE	€ 2.420,-	€ 2.540,-	€ 2.772,-	€ 2.970,-	€ 3.120,-	€ 3.410,-	€ 3.520,-	€ 3.700,-	€ 4.048,-	€ 3.958,-	€ 4.168,-	€ 4.574,-
PANORAMALUXUSSUITE	€ 2.516,-	€ 2.636,-	€ 2.868,-	€ 3.090,-	€ 3.240,-	€ 3.530,-	€ 3.664,-	€ 3.844,-	€ 4.192,-	€ 4.126,-	€ 4.336,-	€ 4.742,-
NATUR-PUR-LUXUS-SUITE	€ 2.716,-	€ 2.836,-	€ 3.068,-	€ 3.340,-	€ 3.490,-	€ 3.780,-	€ 3.964,-	€ 4.144,-	€ 4.492,-	€ 4.476,-	€ 4.686,-	€ 5.092,-



KARWENDEL FAMILIENHIT

KINDERSPEZIALTARIFE

26.11. – 24.12.2026

03.01. – 21.03.2027

Inklusive aller Karwendel-Extras

(siehe Seiten 20 & 21)

- Bei uns wohnen Kinder bis zum 4. Geburtstag GRATIS und von 4 bis 15,99 Jahren im Zimmer der Eltern (2 vollzählende Personen) zum Spezialpreis pro Kind und Tag inklusive unserer Karwendel-Kinder-Wohlfühlpension.



VORTEILSPREISE FÜR KINDER



Kinderspezialpreise gültig ab 2 Vollzahler pro Zimmer	0 – 3,99 JAHRE	4 – 8,99 JAHRE	9 – 11,99 JAHRE	12 – 15,99 JAHRE
KARWENDEL KOMFORT KARWENDEL SONNJUCH SCHMUCKKASTL JUNIOR SCHMUCKKASTL BIO-LUXUSZIMMER RELAX NESTL ALPINJUWEL-ZIMMER BERGZAUBER-ZIMMER JUNIORSUITE SEEBERG PANORAMA JUNIORSUITE RELAXSUITE BERGZAUBER SUITE JUNIORSUITE ADLERHORST SUITE HEIMATGEFÜHL SUITE HEIMATGEFÜHL SÜD	FREI	€ 50,-	€ 55,-	€ 75,-
BIO-FAMILIENSUITE SUITE ACHENSEE	FREI	€ 55,-	€ 60,-	€ 85,-
PANORAMALUXUSSUITE NATUR-PUR-LUXUS-SUITE	FREI	€ 60,-	€ 65,-	€ 90,-



DOPPELZIMMER KOMFORT

ca. 27 m²

Ein schönes Komfort-Doppelzimmer mit begehbare Dusche und getrenntem WC, Föhn, Sat-TV, Radio, Telefon, Internetanschluss, kostenlosem WLAN, Safe, Kühlschrank, Sitzecke und Balkon



Preise pro Person und Tag inklusive 3/4 Verwöhn Pension	26.11. – 17.12.26 09.01. – 30.01.27	17.12. – 24.12.26 03.01. – 09.01.27 06.02. – 14.02.27	24.12.26 – 03.01.27	30.01. – 06.02.27 14.02. – 21.03.27
ab 7 Tage	€ 211,-	€ 255,-	€ 308,-	€ 221,-
ab 3 – 6 Tage	€ 219,-	€ 263,-	€ 316,-	€ 229,-
1 – 2 Tage	€ 226,-	€ 270,-	€ 323,-	€ 236,-

Bei einem Aufenthalt von So-Do profitieren Sie von unserem 7-Tagespreis!

- Bei Anreise am FR. oder SA. für nur 1 Nacht Aufpreis € 25,- pro Person auf den 1-2-Tagespreis
- Bei einem Aufenthalt von 04.12.- 08.12.2026 bis zu 3 Nächten Aufpreis € 25,- pro Person und Nacht auf die gültigen Saisonpreise.
- Einzelzimmer-Zuschlag pro Nacht € 30,- (vom 23.12. – 03.01. EZZ 50% pro Nacht auf den Tagespreis)

*einmaliger Silvesterzuschlag € 120,- pro Person (ab 16 Jahren)

DOPPELZIMMER KOMFORT

Südseite ca. 27 m²

Ein schönes Komfort-Doppelzimmer mit begehbare Dusche, WC, Föhn, Sat-TV, Radio, Telefon, Internetanschluss, kostenlosem WLAN, Safe, Kühlschrank, Sitzecke und Balkon



Preise pro Person und Tag inklusive 3/4 Verwöhn Pension	26.11. – 17.12.26 09.01. – 30.01.27	17.12. – 24.12.26 03.01. – 09.01.27 06.02. – 14.02.27	24.12.26 – 03.01.27	30.01. – 06.02.27 14.02. – 21.03.27
ab 7 Tage	€ 213,-	€ 257,-	€ 310,-	€ 223,-
ab 3 – 6 Tage	€ 221,-	€ 265,-	€ 318,-	€ 231,-
1 – 2 Tage	€ 228,-	€ 272,-	€ 325,-	€ 238,-

Bei einem Aufenthalt von So-Do profitieren Sie von unserem 7-Tagespreis!

- Bei Anreise am FR. oder SA. für nur 1 Nacht Aufpreis € 25,- pro Person auf den 1-2-Tagespreis
- Bei einem Aufenthalt von 04.12.- 08.12.2026 bis zu 3 Nächten Aufpreis € 25,- pro Person und Nacht auf die gültigen Saisonpreise.
- Einzelzimmer-Zuschlag pro Nacht € 30,- (vom 23.12. – 03.01. EZZ 50% pro Nacht auf den Tagespreis)

*einmaliger Silvesterzuschlag € 120,- pro Person (ab 16 Jahren)

DOPPELZIMMER SONNJOCH

ca. 34 m²

Doppelzimmer in Zirbenholz getäfelt, mit Duschbadewanne, WC, Föhn, Sat-TV, Radio, Telefon, Internetanschluss, Salzkristalleuchte, kostenlosem WLAN, Safe, Sitzecke mit echtem Tiroler Bauernkachelofen für gemütliche Stunden zu zweit und Balkon



Preise pro Person und Tag inklusive 3/4 Verwöhn Pension	26.11. – 17.12.26 09.01. – 30.01.27	17.12. – 24.12.26 03.01. – 09.01.27 06.02. – 14.02.27	24.12.26 – 03.01.27	30.01. – 06.02.27 14.02. – 21.03.27
ab 7 Tage	€ 224,-	€ 269,-	€ 335,-	€ 240,-
ab 3 – 6 Tage	€ 232,-	€ 277,-	€ 343,-	€ 248,-
1 – 2 Tage	€ 239,-	€ 284,-	€ 350,-	€ 255,-

Bei einem Aufenthalt von So-Do profitieren Sie von unserem 7-Tagespreis!

- Bei Anreise am FR. oder SA. für nur 1 Nacht Aufpreis € 25,- pro Person auf den 1-2-Tagespreis
- Bei einem Aufenthalt von 04.12.- 08.12.2026 bis zu 3 Nächten Aufpreis € 25,- pro Person und Nacht auf die gültigen Saisonpreise.
- Einzelzimmer-Zuschlag pro Nacht € 30,- (vom 23.12. – 03.01. EZZ 50% pro Nacht auf den Tagespreis)

*einmaliger Silvesterzuschlag € 120,- pro Person (ab 16 Jahren)

WELLNESS-NESTL JUNIOR

ca. 27 m²

Doppelzimmer im modern alpinen Stil, direkt neben dem SKY-SPA gelegen, mit begehbare Dusche, WC, mit exklusivem Holzboden ausgestattet, gemütlicher Sitzgelegenheit, Flat-TV, Kühlschrank, kostenlosem WLAN, Safe und Balkon



Preise pro Person und Tag inklusive 3/4 Verwöhn Pension	26.11. – 17.12.26 09.01. – 30.01.27	17.12. – 24.12.26 03.01. – 09.01.27 06.02. – 14.02.27	24.12.26 – 03.01.27	30.01. – 06.02.27 14.02. – 21.03.27
ab 7 Tage	€ 224,-	€ 269,-	€ 335,-	€ 240,-
ab 3 – 6 Tage	€ 232,-	€ 277,-	€ 343,-	€ 248,-
1 – 2 Tage	€ 239,-	€ 284,-	€ 350,-	€ 255,-

Bei einem Aufenthalt von So-Do profitieren Sie von unserem 7-Tagespreis!

- Bei Anreise am FR. oder SA. für nur 1 Nacht Aufpreis € 25,- pro Person auf den 1-2-Tagespreis
- Bei einem Aufenthalt von 04.12.- 08.12.2026 bis zu 3 Nächten Aufpreis € 25,- pro Person und Nacht auf die gültigen Saisonpreise.
- Einzelzimmer-Zuschlag pro Nacht € 30,- (vom 23.12. – 03.01. EZZ 50% pro Nacht auf den Tagespreis)

*einmaliger Silvesterzuschlag € 120,- pro Person (ab 16 Jahren)

SCHMUCKKASTL JUNIOR

ca. 32 m²

Komfortzimmer im modern alpinen Stil mit exklusivem Eichenholzboden, edler Wandgestaltung aus Metall, Cord und Leder, gemütlicher Couch, versenkbarem & drehbarem Flat-TV, Kühlschrank, kostenlosem WLAN, Safe, modernes Badezimmer mit Waschbecken, begehbare Dusche, getrenntem WC, Föhn, Radio, Telefon und Südbalkon



Preise pro Person und Tag inklusive 3/4 Verwöhn Pension	26.11. – 17.12.26 09.01. – 30.01.27	17.12. – 24.12.26 03.01. – 09.01.27 06.02. – 14.02.27	24.12.26 – 03.01.27	30.01. – 06.02.27 14.02. – 21.03.27
ab 7 Tage	€ 231,-	€ 276,-	€ 342,-	€ 247,-
ab 3 – 6 Tage	€ 239,-	€ 284,-	€ 350,-	€ 255,-
1 – 2 Tage	€ 246,-	€ 291,-	€ 357,-	€ 262,-

Bei einem Aufenthalt von So-Do profitieren Sie von unserem 7-Tagespreis!

- Bei Anreise am FR. oder SA. für nur 1 Nacht Aufpreis € 25,- pro Person auf den 1-2-Tagespreis
- Bei einem Aufenthalt von 04.12.- 08.12.2026 bis zu 3 Nächten Aufpreis € 25,- pro Person und Nacht auf die gültigen Saisonpreise.
- Einzelzimmer-Zuschlag pro Nacht € 50,- (vom 23.12. – 03.01. EZZ 50% pro Nacht auf den Tagespreis)

*einmaliger Silvesterzuschlag € 120,- pro Person (ab 16 Jahren)

SCHMUCKKASTL

Südseite ca. 36 m²

Komfortzimmer im modern alpinen Stil mit exklusivem Eichenholzboden, edler Wandgestaltung aus Metall, Cord und Leder, gemütlicher Couch, versenkbarem & drehbarem Flat-TV, Kühlschrank, kostenlosem WLAN, Safe, modernes Badezimmer mit Doppelwaschbecken, begehbare Dusche, getrenntem WC, Föhn, Radio, Telefon und Südbalkon



Grundrisse können variieren!



Preise pro Person und Tag inklusive 3/4 Verwöhn Pension	26.11. – 17.12.26 09.01. – 30.01.27	17.12. – 24.12.26 03.01. – 09.01.27 06.02. – 14.02.27	24.12.26 – 03.01.27	30.01. – 06.02.27 14.02. – 21.03.27
ab 7 Tage	€ 234,-	€ 279,-	€ 345,-	€ 250,-
ab 3 – 6 Tage	€ 242,-	€ 287,-	€ 353,-	€ 258,-
1 – 2 Tage	€ 249,-	€ 294,-	€ 360,-	€ 265,-

Bei einem Aufenthalt von So-Do profitieren Sie von unserem 7-Tagespreis!

- Bei Anreise am FR. oder SA. für nur 1 Nacht Aufpreis € 25,- pro Person auf den 1-2-Tagespreis
- Bei einem Aufenthalt von 04.12.- 08.12.2026 bis zu 3 Nächten Aufpreis € 25,- pro Person und Nacht auf die gültigen Saisonpreise.
- Einzelzimmer-Zuschlag pro Nacht € 50,- (vom 23.12. – 03.01. EZZ 50% pro Nacht auf den Tagespreis)

*einmaliger Silvesterzuschlag € 120,- pro Person (ab 16 Jahren)

BIO LUXUSZIMMER

ca. 38 m²

Doppelzimmer in Zirbenholz getäfelt, ausgestattet mit Boxspringbett, mit begehbare Dusche, Badewanne, separatem WC, Föhn, Sat-TV, Radio, Telefon, Internetanschluss, kostenlosem WLAN, Safe, Kühlschrank, Salzkristalleuchte, Sitzecke mit echtem Tiroler Bauernkachelofen für gemeinsame Stunden zu zweit, hochwertigem Holzboden (speziell für unsere Allergiker) und französischem Balkon, haustierfrei



Preise pro Person und Tag inklusive 3/4 Verwöhn Pension	26.11. – 17.12.26 09.01. – 30.01.27	17.12. – 24.12.26 03.01. – 09.01.27 06.02. – 14.02.27	24.12.26 – 03.01.27	30.01. – 06.02.27 14.02. – 21.03.27
ab 7 Tage	€ 234,-	€ 279,-	€ 345,-	€ 250,-
ab 3 – 6 Tage	€ 242,-	€ 287,-	€ 353,-	€ 258,-
1 – 2 Tage	€ 249,-	€ 294,-	€ 360,-	€ 265,-

Bei einem Aufenthalt von So-Do profitieren Sie von unserem 7-Tagespreis!

- Bei Anreise am FR. oder SA. für nur 1 Nacht Aufpreis € 25,- pro Person auf den 1-2-Tagespreis
- Bei einem Aufenthalt von 04.12.- 08.12.2026 bis zu 3 Nächten Aufpreis € 25,- pro Person und Nacht auf die gültigen Saisonpreise.
- Einzelzimmer-Zuschlag pro Nacht € 50,- (vom 23.12. – 03.01. EZZ 50% pro Nacht auf den Tagespreis)

*einmaliger Silvesterzuschlag € 120,- pro Person (ab 16 Jahren)

RELAX NESTL

ca. 38 m²

Luxusdoppelzimmer im modern alpinen Stil, mit begehbare Dusche, getrenntem WC, Sitzecke mit echtem Tiroler Bauernkachelofen, integriertem Wohnbereich mit gemütlicher Couch. Flat-TV, Kühlschrank, Internetanschluss, kostenlosem WLAN, Safe und französischem Balkon



Preise pro Person und Tag inklusive 3/4 Verwöhn Pension	26.11. – 17.12.26 09.01. – 30.01.27	17.12. – 24.12.26 03.01. – 09.01.27 06.02. – 14.02.27	24.12.26 – 03.01.27	30.01. – 06.02.27 14.02. – 21.03.27
ab 7 Tage	€ 234,-	€ 279,-	€ 345,-	€ 250,-
ab 3 – 6 Tage	€ 242,-	€ 287,-	€ 353,-	€ 258,-
1 – 2 Tage	€ 249,-	€ 294,-	€ 360,-	€ 265,-

Bei einem Aufenthalt von So-Do profitieren Sie von unserem 7-Tagespreis!

- Bei Anreise am FR. oder SA. für nur 1 Nacht Aufpreis € 25,- pro Person auf den 1-2-Tagespreis
- Bei einem Aufenthalt von 04.12.- 08.12.2026 bis zu 3 Nächten Aufpreis € 25,- pro Person und Nacht auf die gültigen Saisonpreise.
- Einzelzimmer-Zuschlag pro Nacht € 50,- (vom 23.12. – 03.01. EZZ 50% pro Nacht auf den Tagespreis)

*einmaliger Silvesterzuschlag € 120,- pro Person (ab 16 Jahren)

ALPINJUWEL-ZIMMER

ca. 34 m²

Komfortzimmer im modern alpinen Stil, vollklimatisiert, mit exklusivem Eichenholzboden, edler Wandgestaltung aus Metall, Cord und Leder, Daybed-Couch zum Relaxen, LED-Kaminfeuerstelle, schwenkbarem Flat-TV, Kühlschrank, W-Lan-Internetanschluss, Safe, modernes Badezimmer mit Doppelwaschbecken, begehbare Dusche, getrenntem WC, Föhn, Radio, Telefon, Balkon



Preise pro Person und Tag inklusive 3/4 Verwöhn Pension	26.11. – 17.12.26 09.01. – 30.01.27	17.12. – 24.12.26 03.01. – 09.01.27 06.02. – 14.02.27	24.12.26 – 03.01.27	30.01. – 06.02.27 14.02. – 21.03.27
ab 7 Tage	€ 239,-	€ 284,-	€ 350,-	€ 255,-
ab 3 – 6 Tage	€ 247,-	€ 292,-	€ 358,-	€ 263,-
1 – 2 Tage	€ 254,-	€ 299,-	€ 365,-	€ 270,-

Bei einem Aufenthalt von So-Do profitieren Sie von unserem 7-Tagespreis!

- Bei Anreise am FR. oder SA. für nur 1 Nacht Aufpreis € 25,- pro Person auf den 1-2-Tagespreis
- Bei einem Aufenthalt von 04.12.- 08.12.2026 bis zu 3 Nächten Aufpreis € 25,- pro Person und Nacht auf die gültigen Saisonpreise.
- Einzelzimmer-Zuschlag pro Nacht € 50,- (vom 23.12. – 03.01. EZZ 50% pro Nacht auf den Tagespreis)

*einmaliger Silvesterzuschlag € 120,- pro Person (ab 16 Jahren)

WELLNESS-NESTL

ca. 40 m²

Luxusdoppelzimmer im modern alpinen Stil, direkt neben dem SKY-SPA gelegen, mit begehbare Dusche, WC, Vorraum mit integriertem Schrank, mit exklusivem Holzboden ausgestattet, großzügigem Wohnbereich mit gemütlicher Sitzecke und großzügigem Sofa, separat abgetrenntem Schlafzimmer, Flat-TVs im Wohn- & Schlafbereich, Kühlschrank, kostenlosem WLAN, Safe und französischem Balkon



Preise pro Person und Tag inklusive 3/4 Verwöhn Pension	26.11. – 17.12.26 09.01. – 30.01.27	17.12. – 24.12.26 03.01. – 09.01.27 06.02. – 14.02.27	24.12.26 – 03.01.27	30.01. – 06.02.27 14.02. – 21.03.27
ab 7 Tage	€ 243,-	€ 288,-	€ 354,-	€ 259,-
ab 3 – 6 Tage	€ 251,-	€ 296,-	€ 362,-	€ 267,-
1 – 2 Tage	€ 258,-	€ 303,-	€ 369,-	€ 274,-

Bei einem Aufenthalt von So-Do profitieren Sie von unserem 7-Tagespreis!

- Bei Anreise am FR. oder SA. für nur 1 Nacht Aufpreis € 25,- pro Person auf den 1-2-Tagespreis
- Bei einem Aufenthalt von 04.12.- 08.12.2026 bis zu 3 Nächten Aufpreis € 25,- pro Person und Nacht auf die gültigen Saisonpreise.
- Einzelzimmer-Zuschlag pro Nacht € 50,- (vom 23.12. – 03.01. EZZ 50% pro Nacht auf den Tagespreis)

*einmaliger Silvesterzuschlag € 120,- pro Person (ab 16 Jahren)

BERGZAUBER-ZIMMER

Südseite ca. 40 m²

Luxusdoppelzimmer in Stadel-Altholz getäfelt, mit begehbare Dusche, getrenntem WC, Sitzecke mit echtem Tiroler Bauernkachelofen, integriertem Wohnbereich mit gemütlicher Couch, Flat-TV, Kühlschrank, Internetanschluss, kostenlosem WLAN, Safe und Balkon zur Südseite mit fantastischem Blick auf das Karwendelgebirge



Preise pro Person und Tag inklusive 3/4 Verwöhn Pension	26.11. – 17.12.26 09.01. – 30.01.27	17.12. – 24.12.26 03.01. – 09.01.27 06.02. – 14.02.27	24.12.26 – 03.01.27	30.01. – 06.02.27 14.02. – 21.03.27
ab 7 Tage	€ 243,-	€ 288,-	€ 354,-	€ 259,-
ab 3 – 6 Tage	€ 251,-	€ 296,-	€ 362,-	€ 267,-
1 – 2 Tage	€ 258,-	€ 303,-	€ 369,-	€ 274,-

Bei einem Aufenthalt von So-Do profitieren Sie von unserem 7-Tagespreis!

- Bei Anreise am FR. oder SA. für nur 1 Nacht Aufpreis € 25,- pro Person auf den 1-2-Tagespreis
- Bei einem Aufenthalt von 04.12.- 08.12.2026 bis zu 3 Nächten Aufpreis € 25,- pro Person und Nacht auf die gültigen Saisonpreise.
- Einzelzimmer-Zuschlag pro Nacht € 50,- (vom 23.12. – 03.01. EZZ 50% pro Nacht auf den Tagespreis)

*einmaliger Silvesterzuschlag € 120,- pro Person (ab 16 Jahren)

ALPENCHARME-ZIMMER

ca. 42 m²

Komfortzimmer im modern alpinen Stil, mit exklusivem Eichenholzboden, edler Wandgestaltung aus Metall, Cord und Leder, Casual Lounge Sesseln zum Relaxen, schwenkbarem Flat-TV, Kühlschrank, kostenlosem WLAN, Safe, modernem Badezimmer mit Doppelwaschbecken, begehbare Dusche, getrenntem WC, Föhn, Radio, Telefon, Balkon



Preise pro Person und Tag inklusive 3/4 Verwöhn Pension	26.11. – 17.12.26 09.01. – 30.01.27	17.12. – 24.12.26 03.01. – 09.01.27 06.02. – 14.02.27	24.12.26 – 03.01.27	30.01. – 06.02.27 14.02. – 21.03.27
ab 7 Tage	€ 251,-	€ 295,-	€ 361,-	€ 266,-
ab 3 – 6 Tage	€ 259,-	€ 303,-	€ 369,-	€ 274,-
1 – 2 Tage	€ 266,-	€ 310,-	€ 376,-	€ 282,-

Bei einem Aufenthalt von So-Do profitieren Sie von unserem 7-Tagespreis!

- Bei Anreise am FR. oder SA. für nur 1 Nacht Aufpreis € 25,- pro Person auf den 1-2-Tagespreis
- Bei einem Aufenthalt von 04.12.- 08.12.2026 bis zu 3 Nächten Aufpreis € 25,- pro Person und Nacht auf die gültigen Saisonpreise.
- Einzelzimmer-Zuschlag pro Nacht € 50,- (vom 23.12. – 03.01. EZZ 50% pro Nacht auf den Tagespreis)

*einmaliger Silvesterzuschlag € 120,- pro Person (ab 16 Jahren)

JUNIORSUITE SEEBERG

ca. 42 m²

In Zirbenholz getäfelt, vereint dieses Luxuszimmer Tiroler Tradition und Moderne. Diese Suite ist ausgestattet mit einem schönen Tageslichtbad mit begehbare Dusche und Badewanne, separatem WC, Föhn, Radio, Telefon, Salzkristalleuchte, Sitzecke mit echtem Tiroler Bauernkachelofen für gemütliche Stunden zu zweit, Sat-TV, Internetanschluss, kostenlosem WLAN, Safe, Kühlschrank und Balkon mit traumhaftem Blick auf den Seeberg



Preise pro Person und Tag inklusive 3/4 Verwöhn Pension	26.11. – 17.12.26 09.01. – 30.01.27	17.12. – 24.12.26 03.01. – 09.01.27 06.02. – 14.02.27	24.12.26 – 03.01.27	30.01. – 06.02.27 14.02. – 21.03.27
ab 7 Tage	€ 251,-	€ 295,-	€ 361,-	€ 266,-
ab 3 – 6 Tage	€ 259,-	€ 303,-	€ 369,-	€ 274,-
1 – 2 Tage	€ 266,-	€ 310,-	€ 376,-	€ 282,-

Bei einem Aufenthalt von So-Do profitieren Sie von unserem 7-Tagespreis!

- Bei Anreise am FR. oder SA. für nur 1 Nacht Aufpreis € 25,- pro Person auf den 1-2-Tagespreis
- Bei einem Aufenthalt von 04.12.- 08.12.2026 bis zu 3 Nächten Aufpreis € 25,- pro Person und Nacht auf die gültigen Saisonpreise.
- Einzelzimmer-Zuschlag pro Nacht € 50,- (vom 23.12. – 03.01. EZZ 50% pro Nacht auf den Tagespreis)

*einmaliger Silvesterzuschlag € 120,- pro Person (ab 16 Jahren)

PANORAMAJUNIORSUITE

ca. 42 m²

In Zirbenholz getäfelt, vereint dieses Luxuszimmer Tiroler Tradition und Moderne. Ausgestattet mit einem schönen Tageslichtbad mit begehbare Dusche und Badewanne, separatem WC, Radio, Telefon, Salzkristalleuchte, Sitzecke, Sat-TV, Internetanschluss, kostenlosem WLAN, Safe und Balkon mit traumhaftem Blick auf den Achensee



Preise pro Person und Tag inklusive 3/4 Verwöhn Pension	26.11. – 17.12.26 09.01. – 30.01.27	17.12. – 24.12.26 03.01. – 09.01.27 06.02. – 14.02.27	24.12.26 – 03.01.27	30.01. – 06.02.27 14.02. – 21.03.27
ab 7 Tage	€ 251,-	€ 295,-	€ 361,-	€ 266,-
ab 3 – 6 Tage	€ 259,-	€ 303,-	€ 369,-	€ 274,-
1 – 2 Tage	€ 266,-	€ 310,-	€ 376,-	€ 282,-

Bei einem Aufenthalt von So-Do profitieren Sie von unserem 7-Tagespreis!

- Bei Anreise am FR. oder SA. für nur 1 Nacht Aufpreis € 25,- pro Person auf den 1-2-Tagespreis
- Bei einem Aufenthalt von 04.12.- 08.12.2026 bis zu 3 Nächten Aufpreis € 25,- pro Person und Nacht auf die gültigen Saisonpreise.
- Einzelzimmer-Zuschlag pro Nacht € 50,- (vom 23.12. – 03.01. EZZ 50% pro Nacht auf den Tagespreis)

*einmaliger Silvesterzuschlag € 120,- pro Person (ab 16 Jahren)

JUNIORSUITE ADLERHORST

Südseite ca. 42 m²

In Zirbenholz getäfelt, vereint dieses Luxuszimmer Tiroler Tradition und Moderne. Diese Suite ist ausgestattet mit einem schönen Bad mit begehbare Dusche und Badewanne, separatem WC, Radio, Telefon, Salzkristalleuchte, Sitzecke mit echtem Tiroler Bauernkachelofen für gemütliche Stunden zu zweit, Sat-TV, Internetanschluss, kostenlosem WLAN, Safe, Kühlschrank und Balkon mit traumhaftem Blick auf das Karwendelgebirge und den Achensee (südseitig)



Preise pro Person und Tag inklusive 3/4 Verwöhn Pension	26.11. – 17.12.26 09.01. – 30.01.27	17.12. – 24.12.26 03.01. – 09.01.27 06.02. – 14.02.27	24.12.26 – 03.01.27	30.01. – 06.02.27 14.02. – 21.03.27
ab 7 Tage	€ 254,-	€ 298,-	€ 364,-	€ 269,-
ab 3 – 6 Tage	€ 262,-	€ 306,-	€ 372,-	€ 277,-
1 – 2 Tage	€ 269,-	€ 313,-	€ 379,-	€ 284,-

Bei einem Aufenthalt von So-Do profitieren Sie von unserem 7-Tagespreis!

- Bei Anreise am FR. oder SA. für nur 1 Nacht Aufpreis € 25,- pro Person auf den 1-2-Tagespreis
- Bei einem Aufenthalt von 04.12.- 08.12.2026 bis zu 3 Nächten Aufpreis € 25,- pro Person und Nacht auf die gültigen Saisonpreise.
- Einzelzimmer-Zuschlag pro Nacht € 50,- (vom 23.12. – 03.01. EZZ 50% pro Nacht auf den Tagespreis)

*einmaliger Silvesterzuschlag € 120,- pro Person (ab 16 Jahren)

SUITE HEIMATGEFÜHL

ca. 45 m²

Erstklassige Suite im modernen Stil in Stadel-Altholz getäfelt, mit alpinen Materialien ausgestattet, Natursteinverkleidung, gepolsterter Lodenwand, Wohnbereich mit gemütlichem Sofa, Kühlschrank, romantischem Effekt durch Kamin-LED-Feuerstelle, Flat-TV, Luxusbadzimmer mit Doppelwaschbecken, begehbare Dusche sowie freistehender Badewanne und getrenntem WC, kostenlosem WLAN, Safe und Balkon



Preise pro Person und Tag inklusive 3/4 Verwöhn Pension	26.11. – 17.12.26 09.01. – 30.01.27	17.12. – 24.12.26 03.01. – 09.01.27 06.02. – 14.02.27	24.12.26 – 03.01.27	30.01. – 06.02.27 14.02. – 21.03.27
ab 7 Tage	€ 254,-	€ 298,-	€ 364,-	€ 269,-
ab 3 – 6 Tage	€ 262,-	€ 306,-	€ 372,-	€ 277,-
1 – 2 Tage	€ 269,-	€ 313,-	€ 379,-	€ 284,-

Bei einem Aufenthalt von So-Do profitieren Sie von unserem 7-Tagespreis!

- Bei Anreise am FR. oder SA. für nur 1 Nacht Aufpreis € 25,- pro Person auf den 1-2-Tagespreis
- Bei einem Aufenthalt von 04.12.- 08.12.2026 bis zu 3 Nächten Aufpreis € 25,- pro Person und Nacht auf die gültigen Saisonpreise.
- Einzelzimmer-Zuschlag pro Nacht € 50,- (vom 23.12. – 03.01. EZZ 50% pro Nacht auf den Tagespreis)

*einmaliger Silvesterzuschlag € 120,- pro Person (ab 16 Jahren)

BIO FAMILIENSUITE

ca. 48 m²

Top-Familien suite im modern alpinen Stil in Altholz silbergrau getäfelt, allergikerfreundlich mit exklusivem Holzboden, mit alpinen Elementen ausgestattet, gepolsterter Lodenwand, schönem Wohn-Schlafzimmer mit gemütlicher Sitzecke, separatem Kinderschlafzimmer, Badezimmer mit begehbare Dusche & WC, separatem Kinder-WC, Schreibtisch im Eltern- & Kinderzimmer, Flat-TVs im Eltern- & Kinderzimmer, Kühlschrank, Internetanschluss, kostenlosem WLAN, Safe und französischem Balkon, haustierfrei



Preise pro Person und Tag inklusive 3/4 Verwöhn Pension	26.11. – 17.12.26 09.01. – 30.01.27	17.12. – 24.12.26 03.01. – 09.01.27 06.02. – 14.02.27	24.12.26 – 03.01.27	30.01. – 06.02.27 14.02. – 21.03.27
ab 7 Tage	€ 254,-	€ 298,-	€ 364,-	€ 269,-
ab 3 – 6 Tage	€ 262,-	€ 306,-	€ 372,-	€ 277,-
1 – 2 Tage	€ 269,-	€ 313,-	€ 379,-	€ 284,-

Bei einem Aufenthalt von So-Do profitieren Sie von unserem 7-Tagespreis!

- Bei Anreise am FR. oder SA. für nur 1 Nacht Aufpreis € 25,- pro Person auf den 1-2-Tagespreis
- Bei einem Aufenthalt von 04.12.- 08.12.2026 bis zu 3 Nächten Aufpreis € 25,- pro Person und Nacht auf die gültigen Saisonpreise.
- Einzelzimmer-Buchung nicht möglich

*einmaliger Silvesterzuschlag € 120,- pro Person (ab 16 Jahren)

KARWENDEL SUITE ACHENSEE

ca. 50 m²

In Zirbenholz getäfelt, vereint diese Suite Tiroler Tradition und Moderne. Diese Suite ist ausgestattet mit einem schönen Wohn-Schlafzimmer mit Sitzecke und echtem Tiroler Bauernkachelofen, separatem Kinderzimmer (mit 2 Einzelbetten), schönem Bad mit begehbare Dusche und Badewanne, separatem WC, Radio, Telefon, Sat-TV, Salzkristalleuchte, Internetanschluss, kostenlosem WLAN, Safe und Balkon mit traumhaftem Blick direkt auf den Achensee



Preise pro Person und Tag inklusive 3/4 Verwöhn Pension	26.11. – 17.12.26 09.01. – 30.01.27	17.12. – 24.12.26 03.01. – 09.01.27 06.02. – 14.02.27	24.12.26 – 03.01.27	30.01. – 06.02.27 14.02. – 21.03.27
ab 7 Tage	€ 259,-	€ 303,-	€ 369,-	€ 274,-
ab 3 – 6 Tage	€ 267,-	€ 311,-	€ 377,-	€ 282,-
1 – 2 Tage	€ 274,-	€ 318,-	€ 384,-	€ 289,-

Bei einem Aufenthalt von So-Do profitieren Sie von unserem 7-Tagespreis!

- Bei Anreise am FR. oder SA. für nur 1 Nacht Aufpreis € 25,- pro Person auf den 1-2-Tagespreis
- Bei einem Aufenthalt von 04.12.- 08.12.2026 bis zu 3 Nächten Aufpreis € 25,- pro Person und Nacht auf die gültigen Saisonpreise.
- Einzelzimmer-Buchung nicht möglich

*einmaliger Silvesterzuschlag € 120,- pro Person (ab 16 Jahren)

SUITE HEIMATGEFÜHL SÜD

ca. 45 m²

Erstklassige Suite im modernen Stil in Stadel-Altholz getäfelt, mit alpinen Materialien ausgestattet, Natursteinverkleidung, gepolsterter Lodenwand, Wohnbereich mit gemütlichem Sofa, Kühlschrank, romantischem Effekt durch Kamin-LED-Feuerstelle (größtenteils), Flat-TV, Luxusbadzimmer mit Doppelwaschbecken, begehbare Dusche sowie freistehender Badewanne und getrenntem WC, Safe, kostenlosem WLAN und Balkon zur Südseite gelegen mit fantastischem Blick auf das Karwendelgebirge und den Achensee



Preise pro Person und Tag inklusive 3/4 Verwöhn Pension	26.11. – 17.12.26 09.01. – 30.01.27	17.12. – 24.12.26 03.01. – 09.01.27 06.02. – 14.02.27	24.12.26 – 03.01.27	30.01. – 06.02.27 14.02. – 21.03.27
ab 7 Tage	€ 259,-	€ 303,-	€ 369,-	€ 274,-
ab 3 – 6 Tage	€ 267,-	€ 311,-	€ 377,-	€ 282,-
1 – 2 Tage	€ 274,-	€ 318,-	€ 384,-	€ 289,-

Bei einem Aufenthalt von So-Do profitieren Sie von unserem 7-Tagespreis!

- Bei Anreise am FR. oder SA. für nur 1 Nacht Aufpreis € 25,- pro Person auf den 1-2-Tagespreis
- Bei einem Aufenthalt von 04.12.- 08.12.2026 bis zu 3 Nächten Aufpreis € 25,- pro Person und Nacht auf die gültigen Saisonpreise.
- Einzelzimmer-Zuschlag pro Nacht € 50,- (vom 23.12. – 03.01. EZZ 50% pro Nacht auf den Tagespreis)

*einmaliger Silvesterzuschlag € 120,- pro Person (ab 16 Jahren)

RELAX SUITE

ca. 47 m²

Luxussuite im modern-alpinen Stil mit edlen Materialien, allergikerfreundlich, ausgestattet mit Boxspringbett, Wohnbereich mit offenem Kamin für gemeinsame Stunden, eigene Infrarot-Kabine für zwei, Flatscreens im Wohn- & Badezimmer, Docking-Station, exklusivem Eichenholzboden, Traum-Bad mit begehbare Dusche, Romantik-Wanne für zwei, Föhn, kostenlosem WLAN, Safe, Kühlschrank und Balkon, haustierfrei



Preise pro Person und Tag inklusive 3/4 Verwöhn Pension	26.11. – 17.12.26 09.01. – 30.01.27	17.12. – 24.12.26 03.01. – 09.01.27 06.02. – 14.02.27	24.12.26 – 03.01.27	30.01. – 06.02.27 14.02. – 21.03.27
ab 7 Tage	€ 267,-	€ 311,-	€ 385,-	€ 282,-
ab 3 – 6 Tage	€ 275,-	€ 319,-	€ 393,-	€ 290,-
1 – 2 Tage	€ 282,-	€ 326,-	€ 400,-	€ 297,-

Bei einem Aufenthalt von So-Do profitieren Sie von unserem 7-Tagespreis!

- Bei Anreise am FR. oder SA. für nur 1 Nacht Aufpreis € 25,- pro Person auf den 1-2-Tagespreis
- Bei einem Aufenthalt von 04.12.- 08.12.2026 bis zu 3 Nächten Aufpreis € 25,- pro Person und Nacht auf die gültigen Saisonpreise.
- Einzelzimmer-Zuschlag pro Nacht € 50,- (vom 23.12. – 03.01. EZZ 50% pro Nacht auf den Tagespreis)

*einmaliger Silvesterzuschlag € 120,- pro Person (ab 16 Jahren)

BERGZAUBER SUITE

Südseite ca. 50 m²

Top-Suite in Stadel-Altholz getäfelt, mit schönem Badezimmer mit Badewanne, begehbare Dusche, getrenntem WC und großzügiger begehbare Ankleide ausgestattet, Sitzecke mit echtem Tiroler Bauernkachelofen, integriertem Wohnbereich mit gemütlicher Couch, Flat-TV, Kühlschrank, kostenlosem WLAN, Safe und großzügiger Balkon-Loggia zur Südseite mit fantastischem Blick auf das Karwendelgebirge



Preise pro Person und Tag inklusive 3/4 Verwöhn Pension	26.11. – 17.12.26 09.01. – 30.01.27	17.12. – 24.12.26 03.01. – 09.01.27 06.02. – 14.02.27	24.12.26 – 03.01.27	30.01. – 06.02.27 14.02. – 21.03.27
ab 7 Tage	€ 267,-	€ 311,-	€ 385,-	€ 282,-
ab 3 – 6 Tage	€ 275,-	€ 319,-	€ 393,-	€ 290,-
1 – 2 Tage	€ 282,-	€ 326,-	€ 400,-	€ 297,-

Bei einem Aufenthalt von So-Do profitieren Sie von unserem 7-Tagespreis!

- Bei Anreise am FR. oder SA. für nur 1 Nacht Aufpreis € 25,- pro Person auf den 1-2-Tagespreis
- Bei einem Aufenthalt von 04.12.- 08.12.2026 bis zu 3 Nächten Aufpreis € 25,- pro Person und Nacht auf die gültigen Saisonpreise.
- Einzelzimmer-Zuschlag pro Nacht € 50,- (vom 23.12. – 03.01. EZZ 50% pro Nacht auf den Tagespreis)

*einmaliger Silvesterzuschlag € 120,- pro Person (ab 16 Jahren)

PANORAMALUXUSSUITE

ca. 65 m²

In Zirbenholz getäfelt, vereint diese Luxussuite Tiroler Tradition und Moderne. Diese Suite ist ausgestattet mit einem schönen Wohnzimmer mit Sitzecke und echtem Tiroler Bauernkachelofen, Schlafzimmer, separatem Kinderzimmer (mit Stockbett), schönem Bad mit begehbare Dusche und Badewanne, separatem WC, Föhn, Radio, Telefon, Sat-TV, Salzkristallleuchte, Internetanschluss, kostenlosem WLAN, Safe und Balkon mit traumhaftem Blick direkt auf den Achensee



Preise pro Person und Tag inklusive 3/4 Verwöhn Pension	26.11. – 17.12.26 09.01. – 30.01.27	17.12. – 24.12.26 03.01. – 09.01.27 06.02. – 14.02.27	24.12.26 – 03.01.27	30.01. – 06.02.27 14.02. – 21.03.27
ab 7 Tage	€ 279,-	€ 323,-	2 – 4 Pers. € 1.310,-	€ 294,-
ab 3 – 6 Tage	€ 287,-	€ 331,-	5 – 6 Pers. € 1.730,- pro Tag	€ 302,-
1 – 2 Tage	€ 294,-	€ 338,-		€ 309,-

Bei einem Aufenthalt von So-Do profitieren Sie von unserem 7-Tagespreis!

- Bei Anreise am FR. oder SA. für nur 1 Nacht Aufpreis € 25,- pro Person auf den 1-2-Tagespreis
- Bei einem Aufenthalt von 04.12.- 08.12.2026 bis zu 3 Nächten Aufpreis € 25,- pro Person und Nacht auf die gültigen Saisonpreise.
- Einzelzimmer-Buchung nicht möglich

*einmaliger Silvesterzuschlag € 120,- pro Person (ab 16 Jahren)

NATUR-PUR-LUXUS-SUITE

ca. 85 m²

Luxuriöse Suite mit 2 getrennten Schlafzimmern (jeweils mit Doppelbett ausgestattet) im modern alpinen Stil, großzügigem Wohnbereich mit fantastischem Blick auf das Karwendelgebirge und romantischem Effekt durch eine Kamin-LED-Feuerstelle, Traumbadezimmer mit begehbare Dusche, Badewanne, Doppelwaschbecken, getrennter Toilette sowie einem zweiten Badezimmer mit begehbare Dusche und Toilette, Föhn, Kühlschrank, Internetanschluss, kostenlosem WLAN, Flat-TVs in beiden Schlafzimmern, Safe, Internetanschluss und großzügiger Balkon-Loggia zur Südseite gelegen mit Blick auf den Achensee, haustierfrei



Preise pro Person und Tag inklusive 3/4 Verwöhn Pension	26.11. – 17.12.26 09.01. – 30.01.27	17.12. – 24.12.26 03.01. – 09.01.27 06.02. – 14.02.27	24.12.26 – 03.01.27	30.01. – 06.02.27 14.02. – 21.03.27
ab 7 Tage	€ 304,-	€ 348,-	2 – 4 Pers. € 1.410,-	€ 319,-
ab 3 – 6 Tage	€ 312,-	€ 356,-	5 – 6 Pers. € 2.030,- pro Tag	€ 327,-
1 – 2 Tage	€ 319,-	€ 363,-		€ 334,-

Bei einem Aufenthalt von So-Do profitieren Sie von unserem 7-Tagespreis!

- Bei Anreise am FR. oder SA. für nur 1 Nacht Aufpreis € 25,- pro Person auf den 1-2-Tagespreis
- Bei einem Aufenthalt von 04.12.- 08.12.2026 bis zu 3 Nächten Aufpreis € 25,- pro Person und Nacht auf die gültigen Saisonpreise.
- Einzelzimmer-Buchung nicht möglich

*einmaliger Silvesterzuschlag € 120,- pro Person (ab 16 Jahren)



UNSERE KARWENDEL-INFORMATIONEN

Check-in

Die Zimmer sind am Anreisetag ab 13.00 Uhr bezugsfertig.

Check-out

Wir bitten Sie, die Zimmer bis 11.00 Uhr wieder freizugeben.

Late-Check-out

Wenn Sie am Tag der Abreise das Zimmer tagsüber benutzen möchten, verrechnen wir € 45,- pro Person. Bitte haben Sie Verständnis dafür, dass wir Ihnen das Zimmer jedoch nur nach Verfügbarkeit anbieten können.

Zimmernummern und Etagen

können wir Ihnen bei Ihrer Buchung nicht fest zusagen. Selbstverständlich sind wir bemüht, Ihnen Ihr Wunschzimmer zu reservieren.

Einzelzimmerzuschlag

Angegeben bei der jeweiligen Kategorie.

Ermäßigung

Die 3. Person im Zimmer erhält 20% Rabatt bei 2 Vollzahlern im Zimmer. Die Kinderpreise entnehmen Sie bitte den Seiten 50 und 51.

Frühstück

Bei Zimmerbuchung nur mit Frühstück erhalten Sie eine Reduktion von € 15,00 pro Person auf den Tagespreis.

Pauschalen

Bei unseren Pauschalangeboten ist, wenn nicht anders angegeben, der Preis pro Person vom Doppelzimmer Karwendel Komfort zugrunde gelegt.

Bitte haben Sie Verständnis, dass wir die Anwendungen der Pauschalangebote nur bis 15.30 Uhr einteilen können.

Anwendungen im Rahmen einer Pauschale können nicht gegen andere Anwendungen eingetauscht werden.

Internet

Auf jedem Zimmer befindet sich ein kostenloser Internetzugang sowie kostenloser WLAN Zugang.

Raucher-Nichtraucher

Höflich möchten wir Sie darauf hinweisen, dass unser gesamtes Hotel ein Nichtraucherhotel ist. Gerne können Sie Ihre Zigarette oder Zigarre auf unserer Terrasse oder auf Ihrem Zimmerbalkon genießen.

Haustiere

Für Ihren vierbeinigen Liebling berechnen wir Ihnen € 25,- pro Tag (ohne Futter). Bitte haben Sie Verständnis, dass Hunde in unserem Restaurantbereich sowie in unseren Relax- sowie BIO-Zimmern, BIO-Suiten und der Natur-Pur-Luxus-Suite NICHT erlaubt sind. Endreinigung bei Bedarf - € 50,- oder höher.

Anzahlung

Bei Reservierung bitten wir um eine Anzahlung von € 200,00 bzw. CHF 250,00 spesenfrei pro Zimmer auf unser Konto. Bei Rücküberweisung der geleisteten Anzahlung behalten wir uns vor, eine Bearbeitungsgebühr von € 30,00 zu verrechnen!

- bis Buchungswert € 2.000,- - € 200,- Anzahlung pro Zimmer
- bis Buchungswert € 3.000,- - € 400,- Anzahlung pro Zimmer
- ab Buchungswert € 3.000,- - € 800,- Anzahlung pro Zimmer

Sparkasse Schwaz AG

IBAN Nr. AT422051000700706013 | BIC Nr. SPSCAT22

BTV Staad (Schweiz)

IBAN Nr. CH770852 5000 SA31 073A A | BLZ Nr. 8525

Zahlungsmittel

Bargeld, VISA, Mastercard, EC-Karte. Bitte haben Sie Verständnis, dass wir keine American Express Kreditkarten akzeptieren.

Stornierung

Stornierungen werden nur schriftlich anerkannt.

Stornogebühr

Wir richten uns bei der Stornogebühr nach dem Österreichischen Hotelreglement.

Reiserücktrittsversicherung

Gerne schließen wir für Sie, wenn gewünscht, direkt eine Reiserücktrittsversicherung in Höhe von 6% der gebuchten Arrangementsumme ab. Die Versicherung deckt alle Stornokosten bei Unfall, Krankheit oder Todesfall des Versicherten sowie deren Kinder, Geschwister, Eltern oder Großeltern vor Urlaubsantritt oder während des Aufenthaltes im Hotel Karwendel.

Wir empfehlen Ihnen aufgrund unserer Erfahrungen den Abschluss dieser Reiserücktrittsversicherung. Nur für die Dauer von 14 Tagen nach getätigter Reservierung direkt über das Hotel abschließbar.

Wellnessgutschein

Gerne können Sie Ihren Wellnessgutschein im Wert von € 25,- für Behandlungen in unserem Vitalgarten einlösen. Dieser Gutschein gilt ausschließliche für Gäste des Hotels Karwendel.

Gutscheine (pro Anwendung nur 1 Gutschein) Gutscheine können Sie direkt über unsere Homepage, telefonisch oder per Mail bei uns bestellen. Gerne stellen wir Ihnen einen schönen Gutschein (inkl. Gutscheine-mappe) mit persönlicher Widmung aus.

Empfehlung

Weiterempfehlen lohnt sich!

Für jede Empfehlung, die bei uns im Hotel eincheckt, erhalten Sie einen Wellnessgutschein im Wert von € 25,-.

Adapter

für unsere Steckdosen erhalten Sie an der Rezeption.

Öffnungszeiten

Winter von 26.11.2026 – 21.03.2027

Sommer von 05.05. – 21.11.2027

ANREISE

Für die Anreise mit dem AUTO

Aus Deutschland:

A8 München/Salzburg – Ausfahrt Holzkirchen - Tegernsee – Achensee Pertisau MAUTFREI oder: A8 München – Salzburg/ Innsbruck – Kufstein – Wörgl - Ausfahrt Wiesing/Achensee – Pertisau

Aus der Schweiz:

Feldkirch – Landeck – Innsbruck – A12 Richtung Salzburg – Ausfahrt Wiesing/Achensee – Pertisau

Vignettenpflicht:

Sie benötigen für sämtliche Autobahnen in Österreich eine Vignette. Sie bekommen Sie an jeder Tankstelle & für verschiedene Nutzungszeiträume (Minimum 10-Tages-Vignette zum Preis von € 12,80).

Für die Anreise mit der BAHN

Aus Deutschland:

München – Rosenheim – Kufstein – Wörgl – Jenbach

Aus der Schweiz:

Zürich – Buchs – Feldkirch – Innsbruck – Jenbach

Transfer Bahnhof Jenbach – Hotel Karwendel

Mit Ihrer Reservierungsbestätigung können Sie kostenlos den Regionalbus vom Bahnhof Jenbach nach Pertisau nutzen. Die Bushaltestelle in Pertisau befindet sich direkt vor unserem Hotel. Gerne organisieren wir Ihnen auch ein Taxi zum Preis von Euro 25 pro Fahrt (bis 4 Personen).

Transfer Bahnhof Tegernsee – Hotel Karwendel

Mit dem Taxi oder mit dem Bus Linie 9550 über Kreuth – Achenkirch – Maurach nach Pertisau.
Hinfahrt: 08:50 Uhr und 14:57 Uhr | Rückfahrt: 10:55 Uhr und 16:55 Uhr

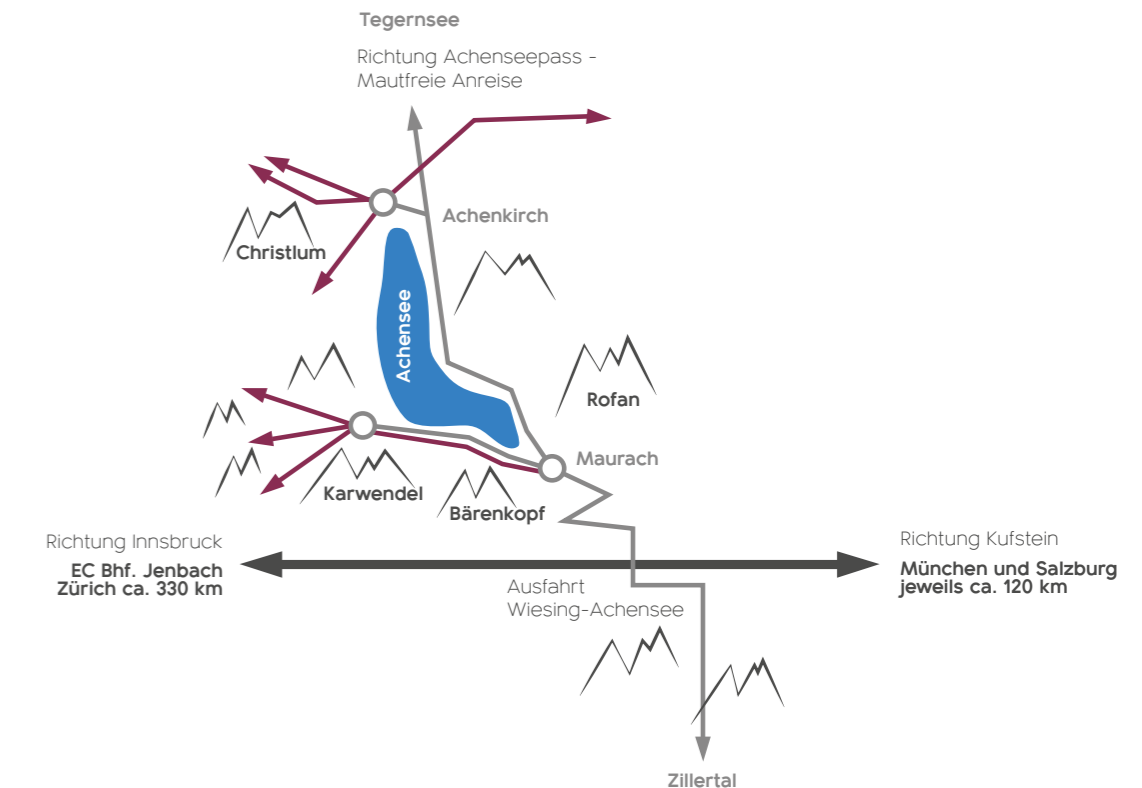
Für die Anreise mit dem FLUGZEUG

Der Flughafen Innsbruck ist rund 50 km entfernt
Der Flughafen München ist rund 120 km entfernt
Gerne organisieren wir Ihnen ein Taxi zur Abholung vom Flughafen.

FÜR WEITERE INFORMATIONEN TÄGLICH

von 8.00 Uhr bis 23.00 Uhr

+43 (0)5243 5284



Impressum: Medieninhaber: Alpine Wellnesshotel Karwendel ****s;

Grafik & Druck: ProKontakt GmbH; Innsbruck;

Bilder: © Das Karwendel ****s, © Achensee Tourismus, © iStockphoto LP; © Adobe Stock
Änderungen und Druckfehler vorbehalten.

SOMMERSVORSCHAU 2027

URLAUBSHIGHLIGHTS

Frühlings- & Herbstspecial

MIT GRATIS-URLAUBSTAG & WUNSCHKORB
08.05. – 26.06.2027 UND 30.10. – 21.11.2027

Juli-Aktion

MIT 15 % RABATT & WUNSCHKORB
26.06. – 17.07.2027

Stammgäste- & Freundschaftswoche

MIT 10 % ERMÄSSIGUNG
21.08. – 28.08.2027

September-Aktion

MIT HEISSEN % & WUNSCHKORB
28.08. – 11.09.2027 UND 18.09. – 25.09.2027

Herbst-Deal

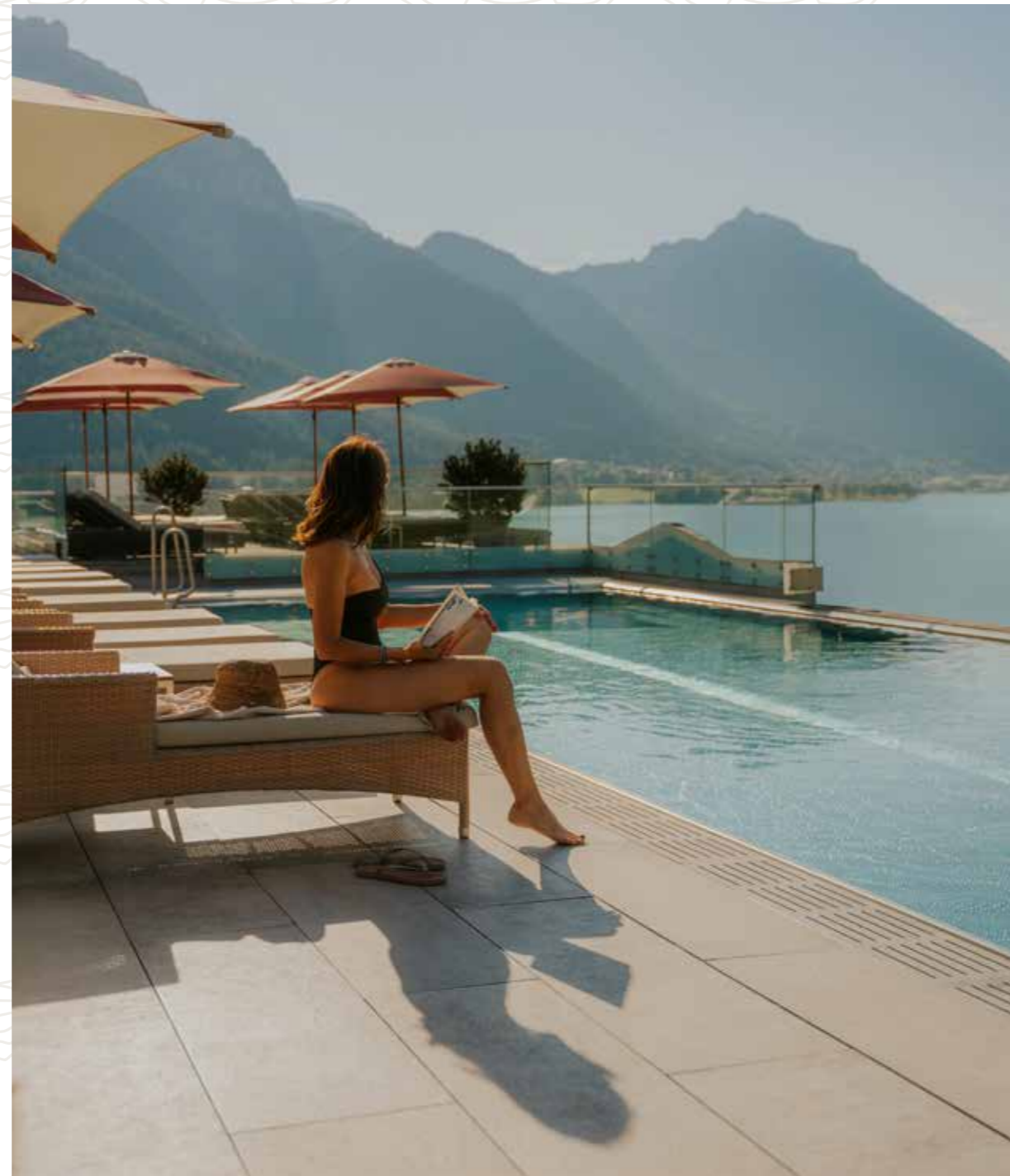
8 URLAUBSNÄCHTE ZUM PREIS VON 6
25.09. – 03.10.2027

Oktober-Vorteilswochen

MIT BIS ZU 2 GRATIS URLAUBSTAGEN
02.10. – 24.10.2027

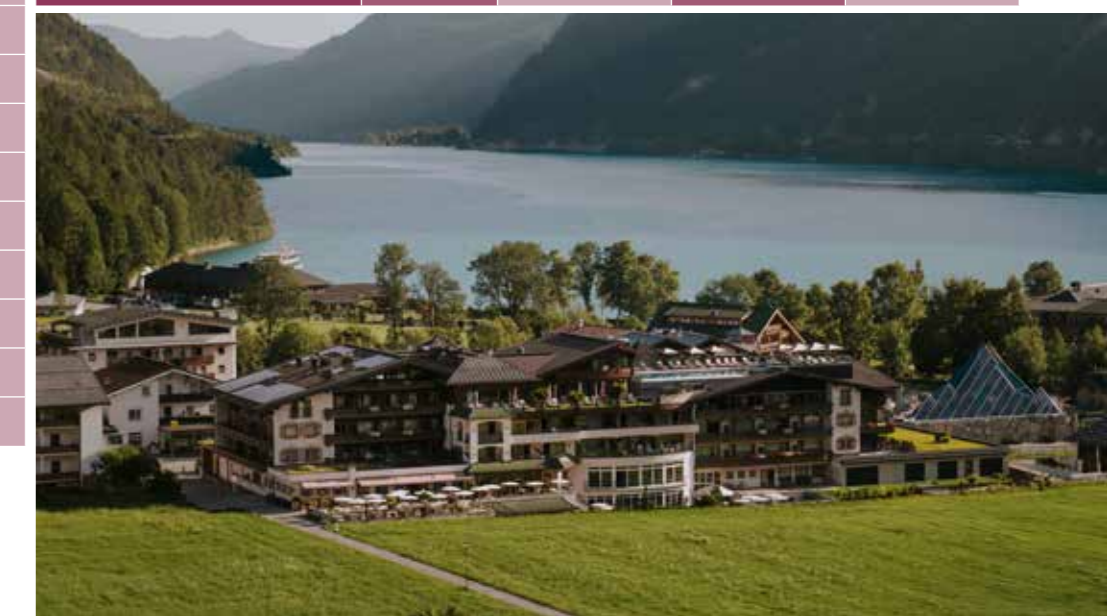
- Bei Anreise FR oder SA für 1 Nacht Aufschlag € 25,- pro Person/Nacht
- Bei einem Aufenthalt von Sonntag bis Donnerstag profitieren Sie von unserem 7-Tagespreis!
- Bei einem Aufenthalt von 06.05. – 09.05.2027, 14.05. – 17.05.2027, 27.05. – 30.05.2027, 16.09. – 19.09.2027 und von 22.10. – 26.10.2027 bis zu 3 Nächten gilt ein Aufschlag von € 25,- pro Person und Nacht.

SAVE THE DATES
SOMMERSAISON 2027



Zimmerkategorie	Tage	05.05. – 26.06.	26.06. – 28.08.	28.08. – 21.11.
KARWENDEL KOMFORT	ab 7 Tage	€ 227,-	€ 247,-	€ 227,-
	3 – 6 Tage	€ 235,-	€ 255,-	€ 235,-
	1 – 2 Tage	€ 242,-	€ 262,-	€ 242,-
KARWENDEL KOMFORT SÜDSEITE	ab 7 Tage	€ 229,-	€ 249,-	€ 229,-
	3 – 6 Tage	€ 237,-	€ 257,-	€ 237,-
	1 – 2 Tage	€ 244,-	€ 264,-	€ 244,-
KARWENDEL SONNJOCH WELLNESS-NESTL JUNIOR	ab 7 Tage	€ 239,-	€ 259,-	€ 239,-
	3 – 6 Tage	€ 247,-	€ 267,-	€ 247,-
	1 – 2 Tage	€ 254,-	€ 274,-	€ 254,-
SCHMUCKKASTL JUNIOR	ab 7 Tage	€ 250,-	€ 272,-	€ 250,-
	3 – 6 Tage	€ 258,-	€ 280,-	€ 258,-
	1 – 2 Tage	€ 265,-	€ 287,-	€ 265,-
SCHMUCKKASTL BIO-LUXUSZIMMER RELAX NESTL	ab 7 Tage	€ 253,-	€ 275,-	€ 253,-
	3 – 6 Tage	€ 261,-	€ 283,-	€ 261,-
	1 – 2 Tage	€ 268,-	€ 290,-	€ 268,-
ALPINJUWEL-ZIMMER	ab 7 Tage	€ 257,-	€ 279,-	€ 257,-
	3 – 6 Tage	€ 265,-	€ 287,-	€ 265,-
	1 – 2 Tage	€ 272,-	€ 294,-	€ 272,-
WELLNESS NESTL BERGZAUBER-ZIMMER	ab 7 Tage	€ 261,-	€ 283,-	€ 261,-
	3 – 6 Tage	€ 269,-	€ 291,-	€ 269,-
	1 – 2 Tage	€ 276,-	€ 298,-	€ 276,-
JUNIORSUITE SEEBERG ALPENCHARME-ZIMMER PANORAMAJUNIORSUITE	ab 7 Tage	€ 269,-	€ 291,-	€ 269,-
	3 – 6 Tage	€ 277,-	€ 299,-	€ 277,-
	1 – 2 Tage	€ 284,-	€ 306,-	€ 284,-

Zimmerkategorie	Tage	05.05. – 26.06.	26.06. – 28.08.	28.08. – 21.11.
JUNIORSUITE ADLERHORST BIO-FAMILIENSUITE SUITE HEIMATGEFÜHL	ab 7 Tage	€ 272,-	€ 294,-	€ 272,-
	3 – 6 Tage	€ 280,-	€ 302,-	€ 280,-
	1 – 2 Tage	€ 287,-	€ 309,-	€ 287,-
SUITE ACHENSEE SUITE HEIMATGEFÜHL SÜD	ab 7 Tage	€ 277,-	€ 299,-	€ 277,-
	3 – 6 Tage	€ 285,-	€ 307,-	€ 285,-
	1 – 2 Tage	€ 292,-	€ 314,-	€ 292,-
RELAXSUITE BERGZAUBER SUITE	ab 7 Tage	€ 284,-	€ 306,-	€ 284,-
	3 – 6 Tage	€ 292,-	€ 314,-	€ 292,-
	1 – 2 Tage	€ 299,-	€ 321,-	€ 299,-
PANORAMALUXUSSUITE	ab 7 Tage	€ 296,-	€ 318,-	€ 296,-
	3 – 6 Tage	€ 304,-	€ 326,-	€ 304,-
	1 – 2 Tage	€ 311,-	€ 333,-	€ 311,-
NATUR-PUR-LUXUS-SUITE	ab 7 Tage	€ 321,-	€ 343,-	€ 321,-
	3 – 6 Tage	€ 329,-	€ 351,-	€ 329,-
	1 – 2 Tage	€ 336,-	€ 358,-	€ 336,-





DAS KARWENDEL

Ihr Wellness Zuhause am Achensee

FAMILIE JOSEF RIESER

Karwendelstraße 1 • 6213 Pertisau

Tel.: +43-5243-5284 • Fax: +43-5243-5284-200

info@karwendel-achensee.com

www.karwendel-achensee.com